

Model WA40-8

Serial 70558

Year 2016

Hours 903

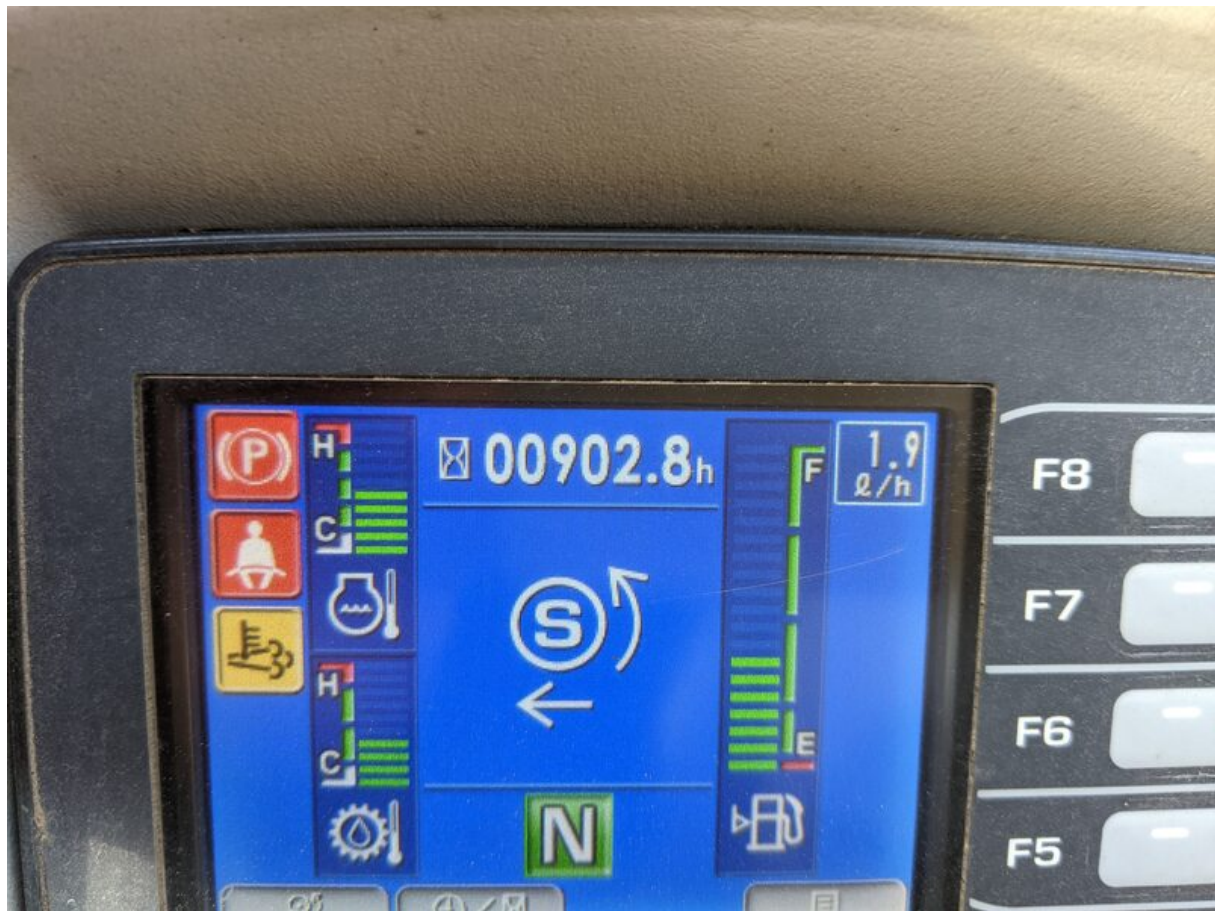
Photos taken at Mar. 11, 2024











WA40-8 ホイールローダ					
定格出力	kW	28.4	最高走行速度	km/h	前進 15 後進 15
仕様	標準		労働安全衛生法による 最も不利な仕様		
	15.5/60-18-8PR ロップスキャ/ビ付				
機体質量	kg	2650	2880	(ロップスキャブ エアコン付)	
機械総質量	kg	4160	4610	(汎用バケット ロップスキャブ エアコン付)	
最大積載質量	kg	800	900	(バレットフォーク マルチカブラ付)	
平均接地圧	kPa	前	181	233	(履帯バケット スノータイヤ ロップスキャブ エアコン付)
		後	153	205	(履帯バケット スノータイヤ ロップスキャブ エアコン付)
安定度 (静的安定度)	度	前	24	15	(バレットフォーク マルチカブラ付)
		後	32	31	(ロップスキャブ エアコン付)
		左	10	8	(バレットフォーク マルチカブラ付)
		右	10	8	(バレットフォーク マルチカブラ付)
アタッチメント 装着可能質量 (積載質量を含む)	kg	990	1190	(バレットフォーク マルチカブラ付)	
最大積載質量にはアタッチメント質量含まず。 バケット質量には爪、エッジ等を含む。					
363-9371411					





















