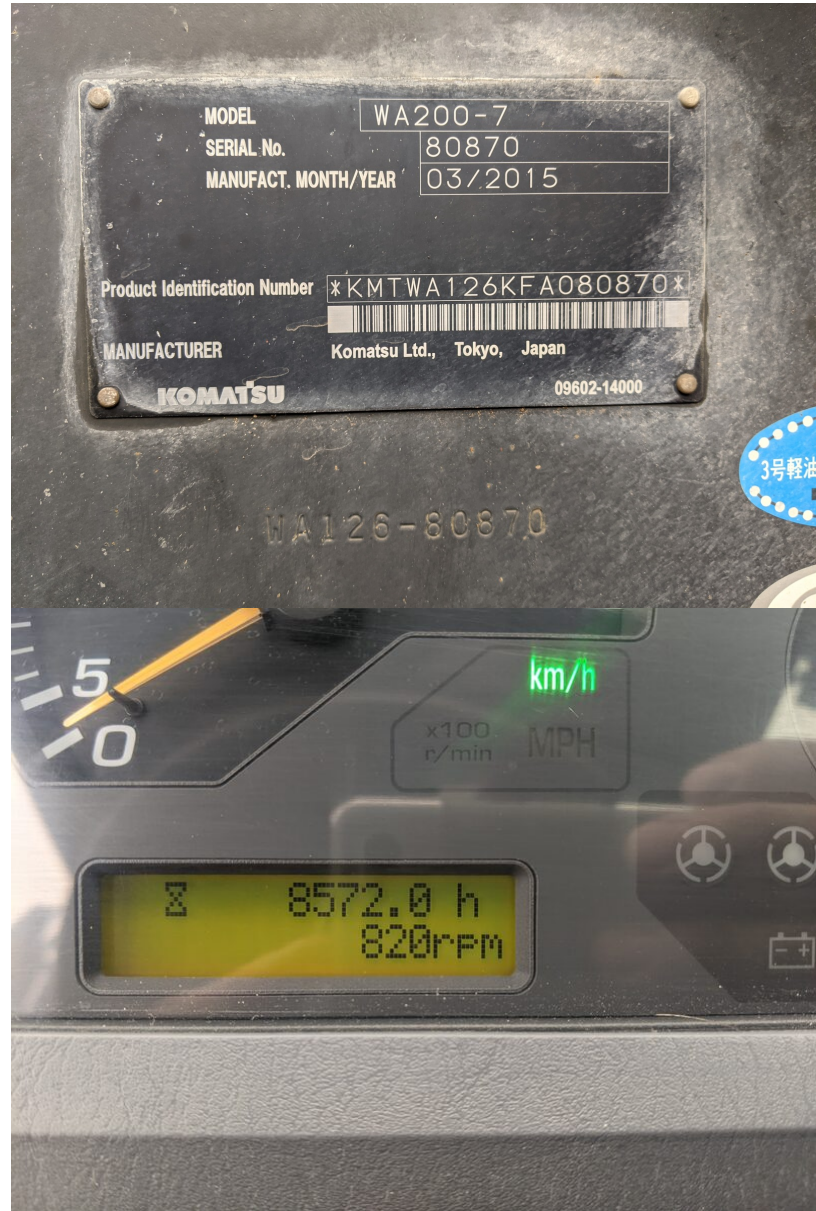
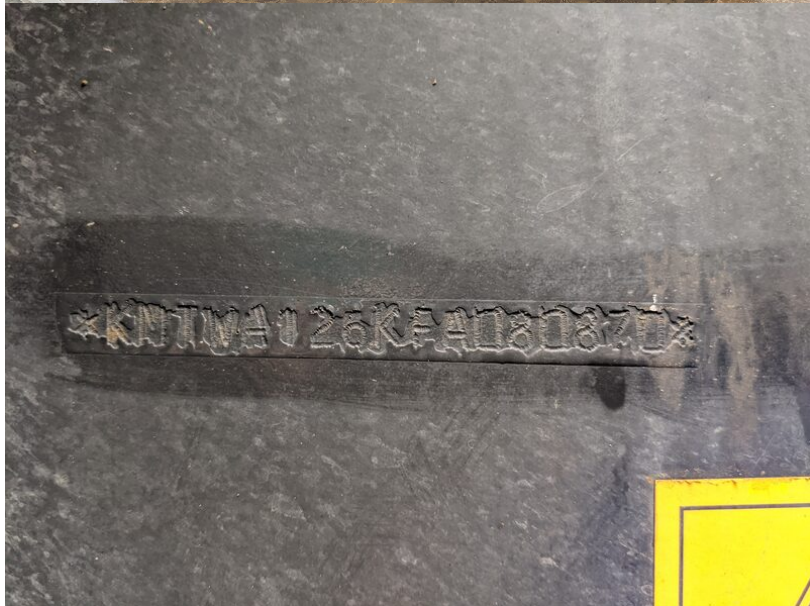


Model WA200-7
Year 2015

Serial 80870
Hours 8572

Photos taken at Mar. 06, 2024







WA200-7 ホイールローダ

定格出力 kW	94	最高走行速度 km/h	前 34.5 後 34.5
仕様	標準 労働安全衛生法による 17.5-25-12PR ROPSキック付 最も不利な仕様		
機体質量 kg	7670	8720	(28インチホイール 700/210R25-25-12PR)
機械総質量 kg	13100	14200	(28インチホイール 700/210R25-25-12PR)
最大積載質量 kg	3200	2640	(2.4m ³ の土量積載時 700/210R25-25-12PR)
平均接地圧 kPa	前	350	356
	後	327	370
安定度 (静的安定度) 度	前	25	25
	後	35	33
安定度 (動的安定度) 度	左	12	10
	右	12	10
フラットメント 質量 (kg)	3990	3460	(ホイール1.6m ³)

最大積載質量は各アタッチメント別異なります。
バケット質量は別途、エンジン別です。







