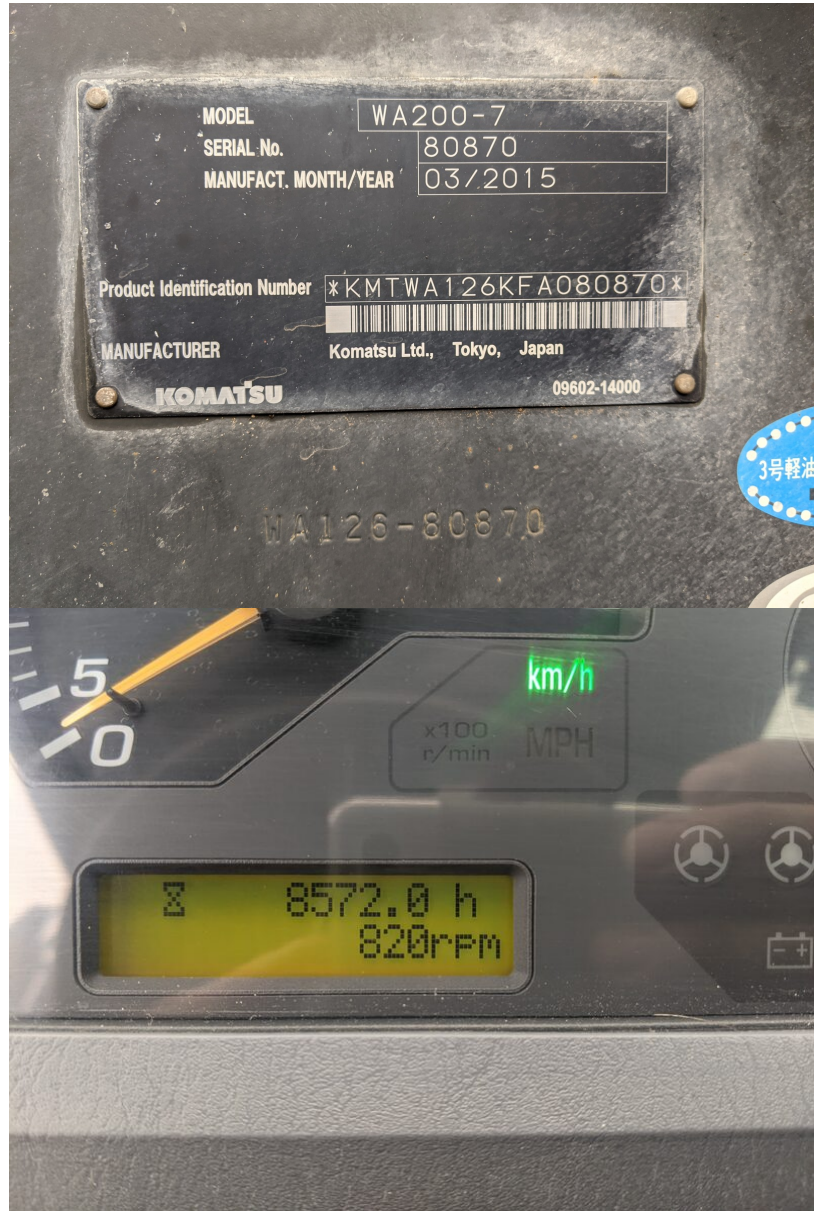
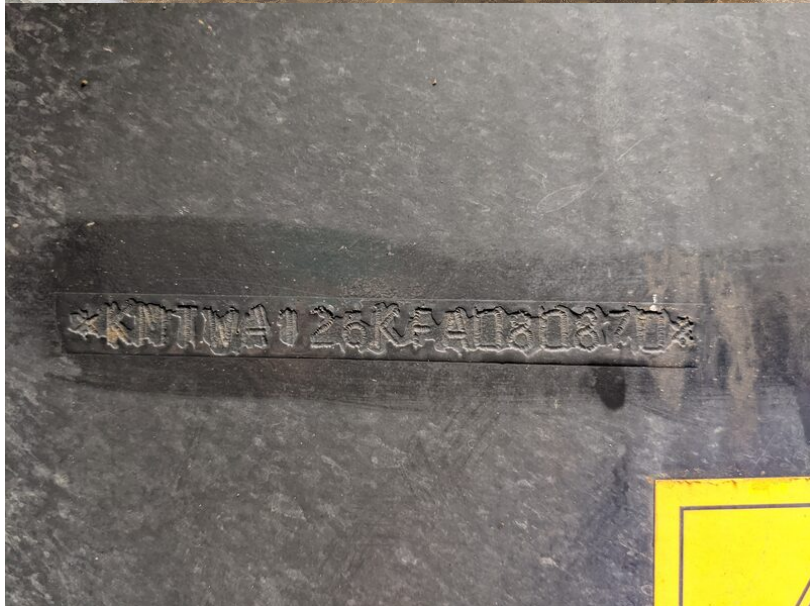


Model WA200-7
Year 2015

Serial 80870
Hours 8572

Photos taken at Mar. 06, 2024







WA200-7 ホイールローダ

| | | | |
|--------------------------|--|-------------|--|
| 定格出力 kW | 94 | 最高走行速度 km/h | 前 34.5 後 34.5 |
| 仕様 | 標準 労働安全衛生法による 17.5-25-12PR ROPSキック付 最も不利な仕様 | | |
| 機体質量 kg | 7670 | 8720 | (28インチホイール 700/210R25-25-12PR) |
| 機械総質量 kg | 13100 | 14200 | (28インチホイール 700/210R25-25-12PR) |
| 最大積載質量 kg | 3200 | 2640 | (2.4m ³ の土量積載時 700/210R25-25-12PR) |
| 平均接地圧 kPa | 前 350 後 327 | 356 370 | (28インチホイール 700/210R25-25-12PR) (ハイリフト仕様) (17.5-25-12PR) |
| 安定度 (静的安定度) 度 | 前 25 後 35 | 25 33 | (17.5-25-12PR) (ハイリフト仕様) |
| 安定度 (動的安定度) 度 | 前 12 後 12 | 10 10 | (17.5-25-12PR) (ハイリフト仕様) |
| フロント バンプガード 質量(kg) | 3990 | 3460 | (ハイリフト仕様) 1.6m ³ |

最大積載質量は各アタッチメント別異なります。
バケット質量は別途、エンジン別です。







