

Model ZX225US-5B

Serial HCMDNA0600301671

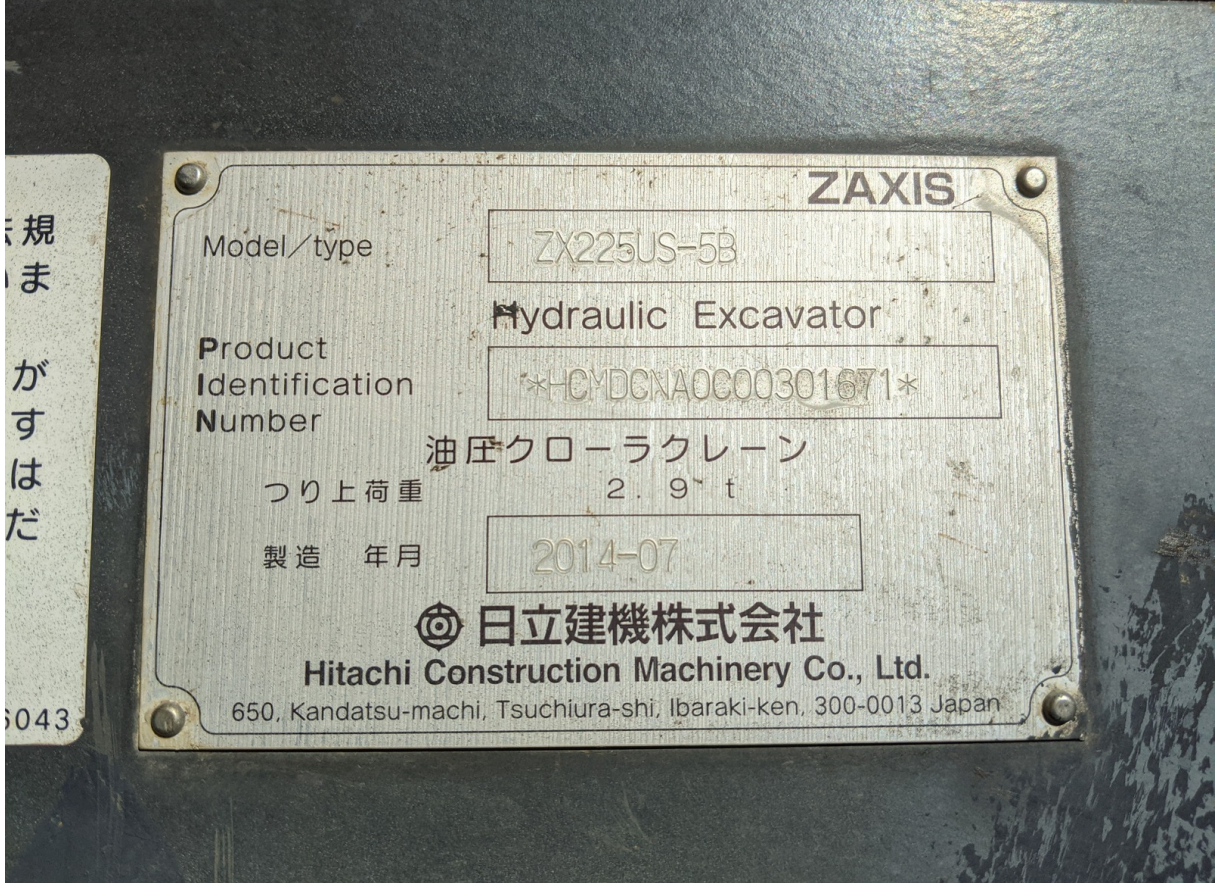
Year 2014

Hours 3593

Photos taken at Mar. 02, 2024









油圧ショベルの仕様 <small>〔バケット容量は新JIS表示〕</small>					
機体質量	kg	19400	最高走行速度	前進	5.5
定格出力	kW	122	後進	km/h	
仕様		5.68mブーム 2.91mアーム	仕様	労働安全衛生法による最も不利な仕様(含解体用機械)	
機械総質量	kg	25200		27600	
平均接地圧	kPa	61		69	
バケット容量	m ³	0.80 ~ 1.10			
バケット質量	kg	660 ~ 770			
最大積載質量(含バケット)	kg	2320			
アタッチメント装着可能質量		解体用つかみ具 鉄骨切断具 コンクリート圧砕具 (プレーカユニット)	kg	2320	
アタッチメント装着可能質量は本体の安定度から計算された最大の質量である 解体用つかみ具・・・掘んだ物の質量含む プレーカユニット・・・適合する最大質量：1550kg					
225US-5B 2.91アーム			YA00034527		







