

Model SK235SRD-3

Serial YF07-03291

Year 2016

Hours 16281

Photos taken at Mar. 15, 2024





SK23...-3

クランプアーム付型

車名及び型式 コベルコ W0R-YF07ZYU07

定格出力 117kW/2000min⁻¹


最高走行速度 5.5km/h

仕様	2.4mアーム	2.94mアーム	作業安全装置に よる重み不同に注意
	5.85mアーム	5.85mアーム	
	標準ワイト	標準ワイト	
フューエル	600mm	600mm	600mm
機体質量	25100kg	27800kg	30300kg
機首質量	31000kg	34000kg	36700kg
機体総質量	32400kg	35300kg	38000kg
平均掘削圧	76kPa	83kPa	90kPa
アタッチメント 質量(可能質量)	4300kg	3600kg	3600kg

・機体質量・機体総質量は共通アタッチメント質量を含む。

コベルコ建機株式会社

VF201106P1





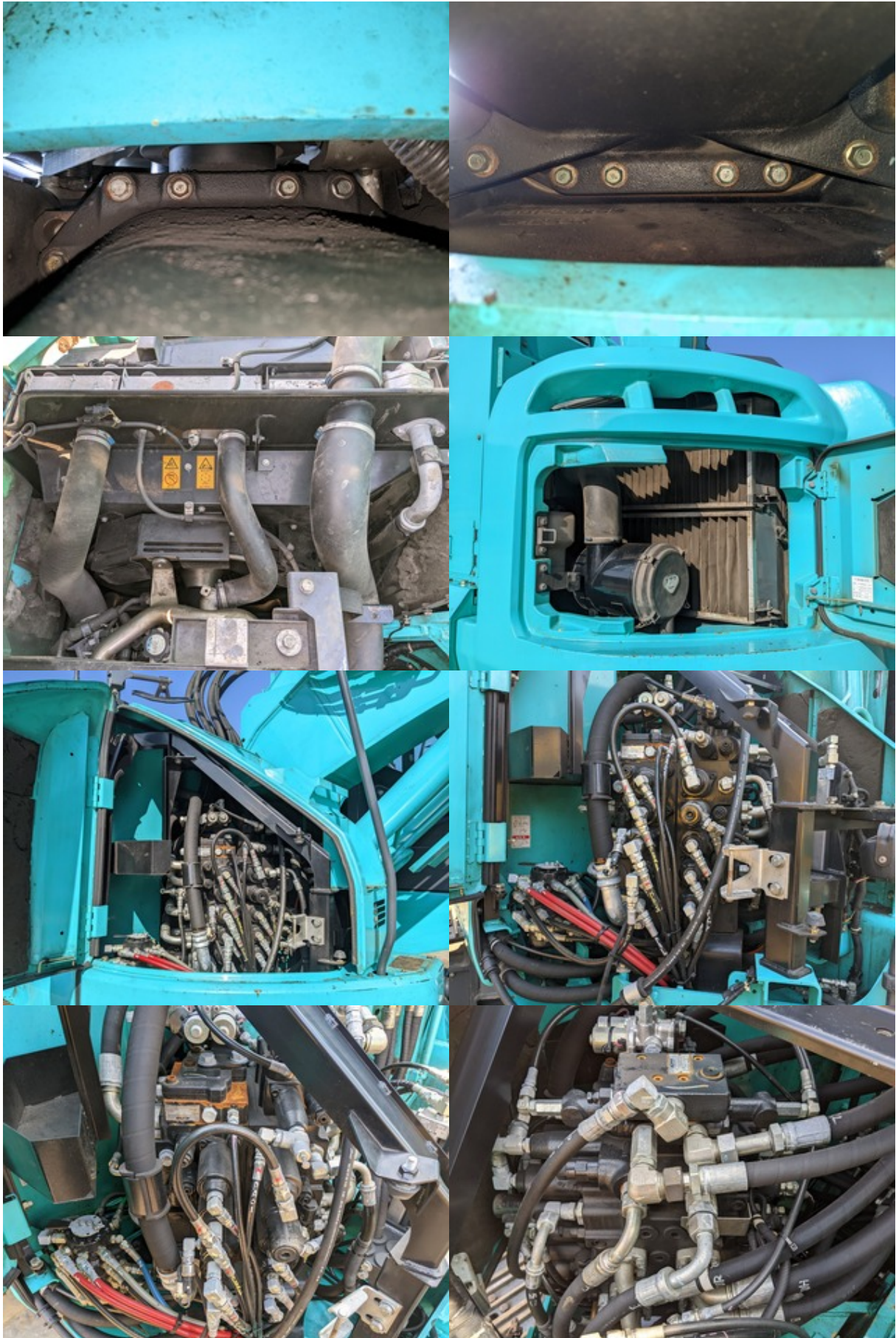


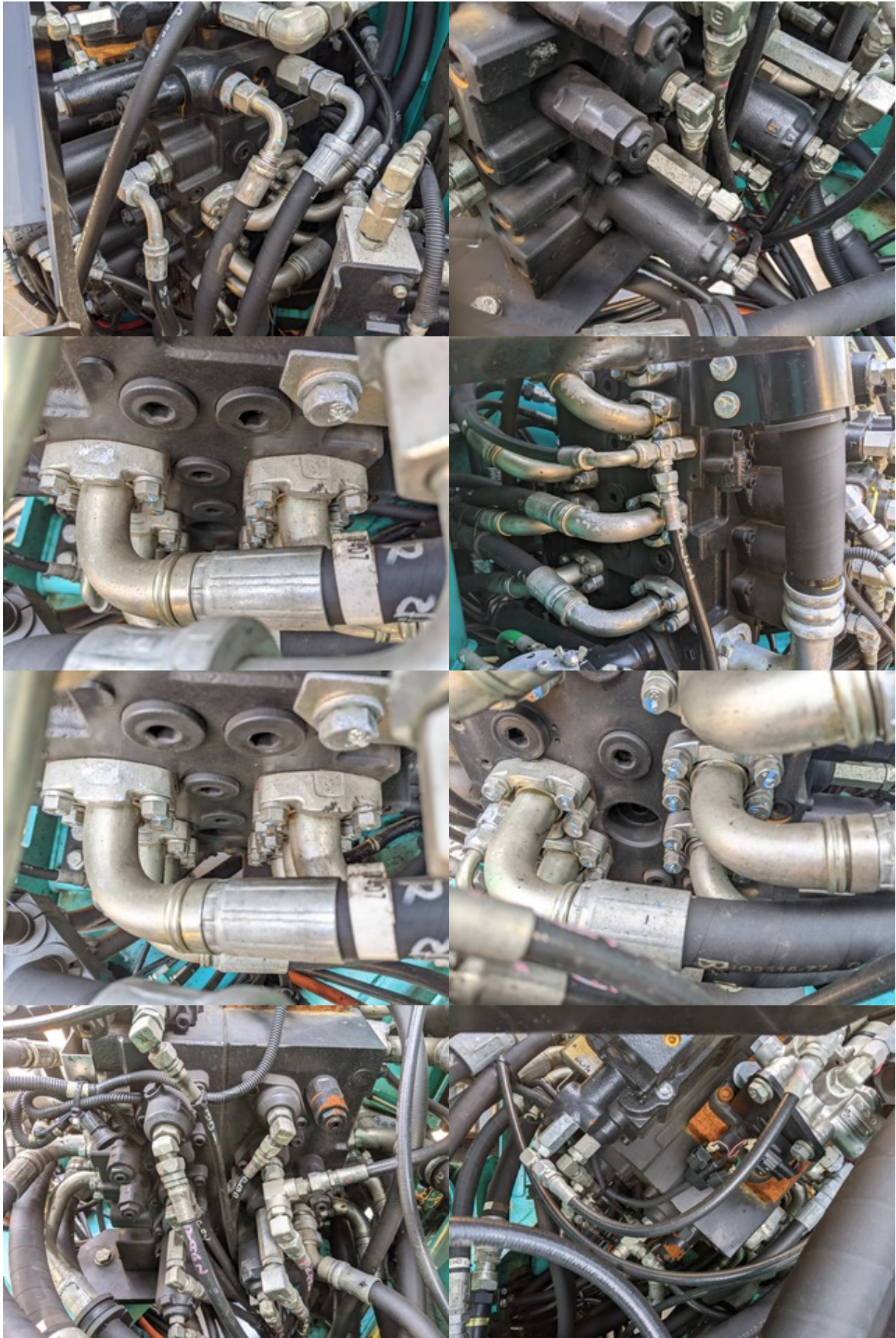


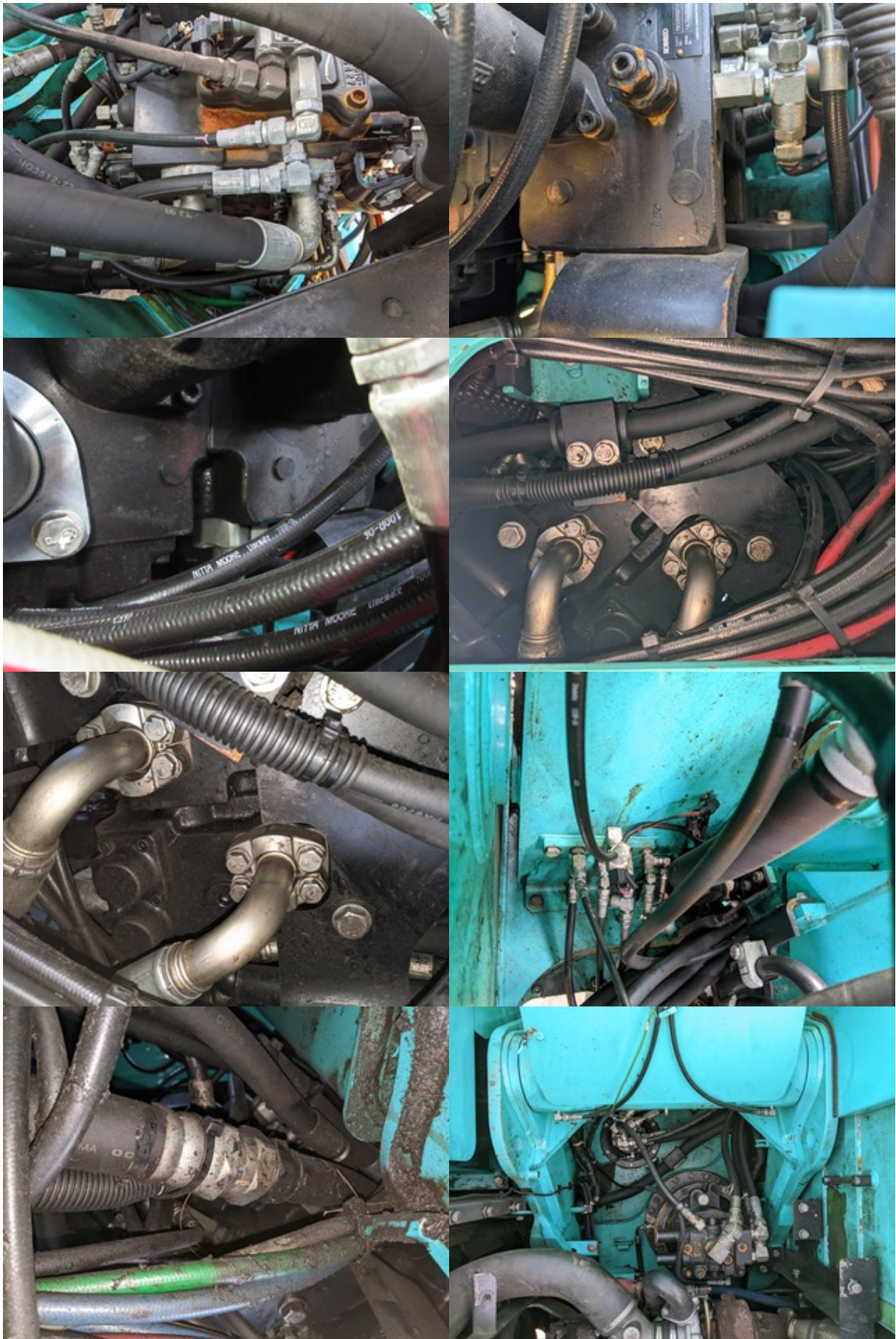


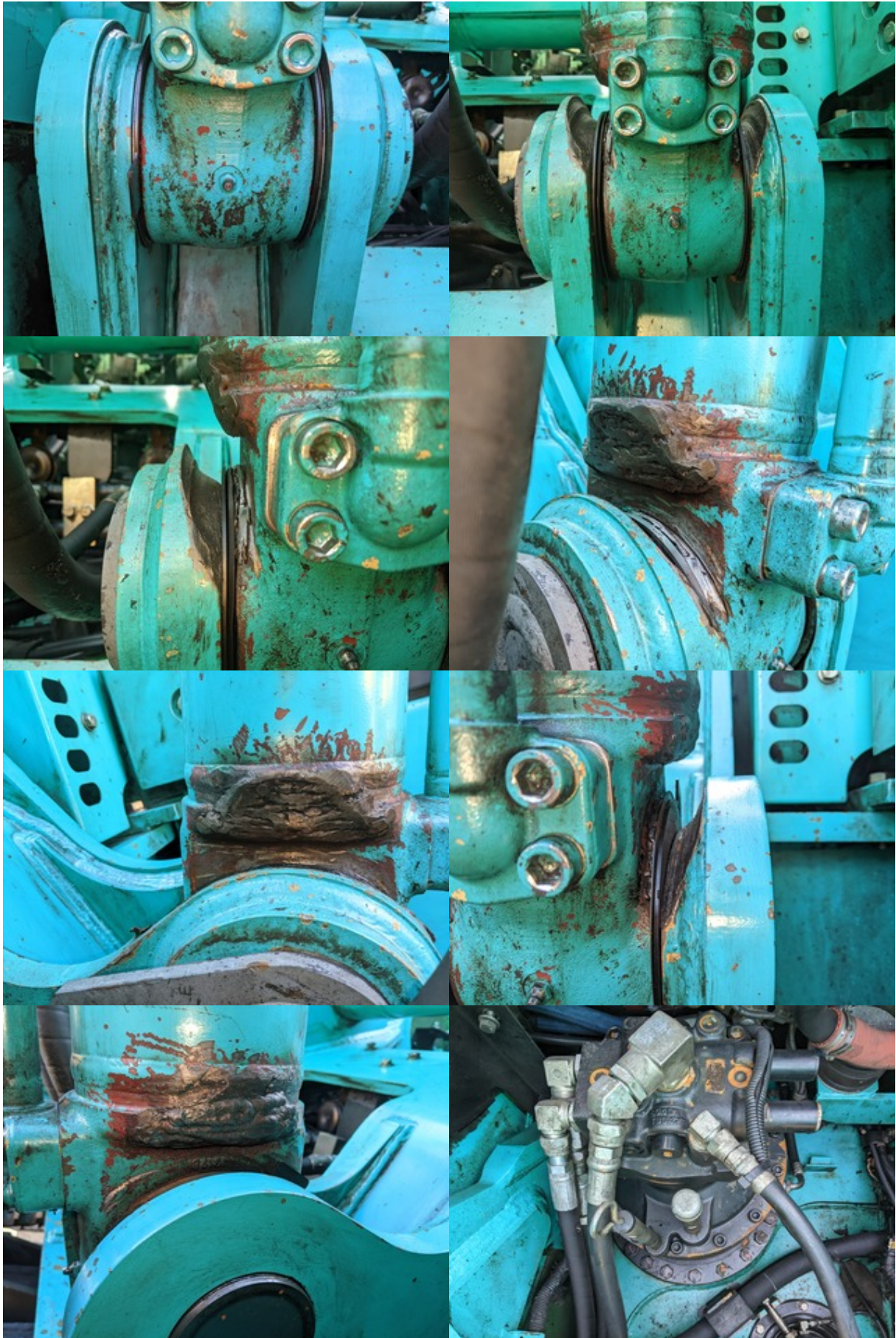








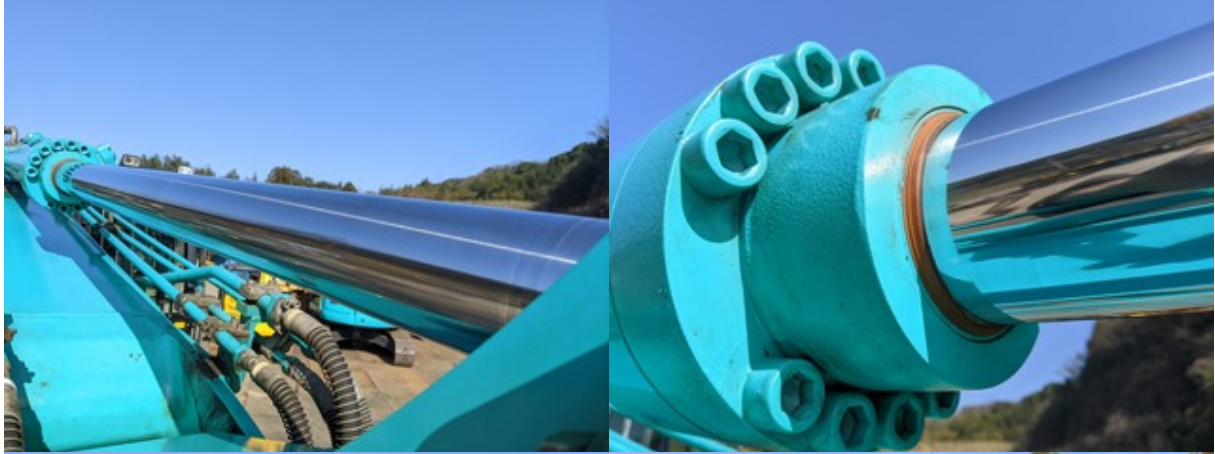
















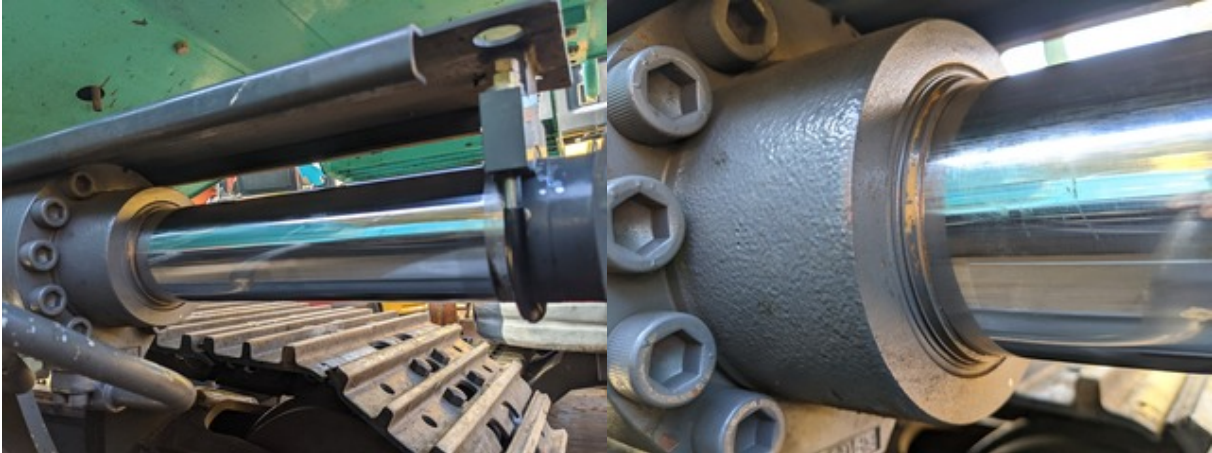
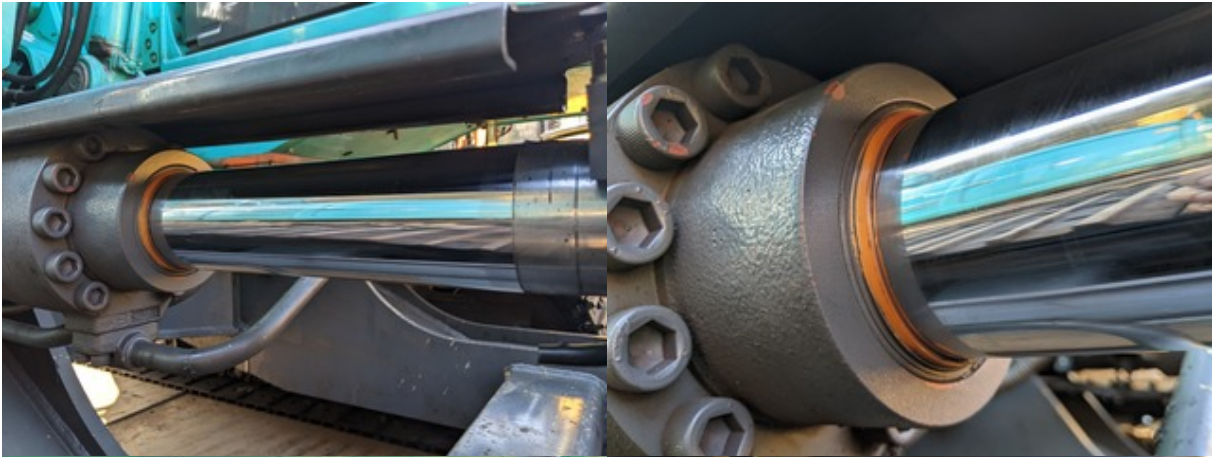


























ロータリマルチ
コントロール
操作パターン
操作前に取扱説明書
を読んで、操作パターンを
確認してください。
(ISO:コベルコ標準
H:コマツ日立 社友
M:三菱、K:神鋼)

▲ 危険
切替時はバケットを降ろさせ、
ロックレバーを「ロック位置」
にし、エンジンを停止してから
実施してください。

