

Model SK235SRD-3
Year 2016

Serial YF07-03291
Hours 16281

Photos taken at Mar. 15, 2024





NO. 30 キカイ ジョウホウ

アワメータ	16280
トリップ メータ	16271
ソウサ	4848
ソウゴウ	54
センカイ	3243
ブレーカ	0
ハイリーチ	0
スターク	4526




SK23...-3
クランプアーム付に標準

車名及び型式	コベルコ WDR-YF07/YU07		
定格出力	117kW/2000min ⁻¹		
最高走行速度	5.5km/h		
仕様	2.4mアーム 5.65mアーム 増量ウエイト	2.94mアーム 5.65mアーム 増量ウエイト	労働安全衛生法に よる最も不利な仕様
シユ-幅	600mm	600mm	600mm
機体質量	25100kg	27900kg	30300kg
機械質量	31000kg	34000kg	36700kg
機械総質量	32400kg	35300kg	38000kg
平均接地圧	76kPa	83kPa	90kPa
アタッチメント 装着可能質量	4300kg	3600kg	3600kg

・機械質量・機械総質量は先端アタッチメント質量を含む。

コベルコ建機株式会社

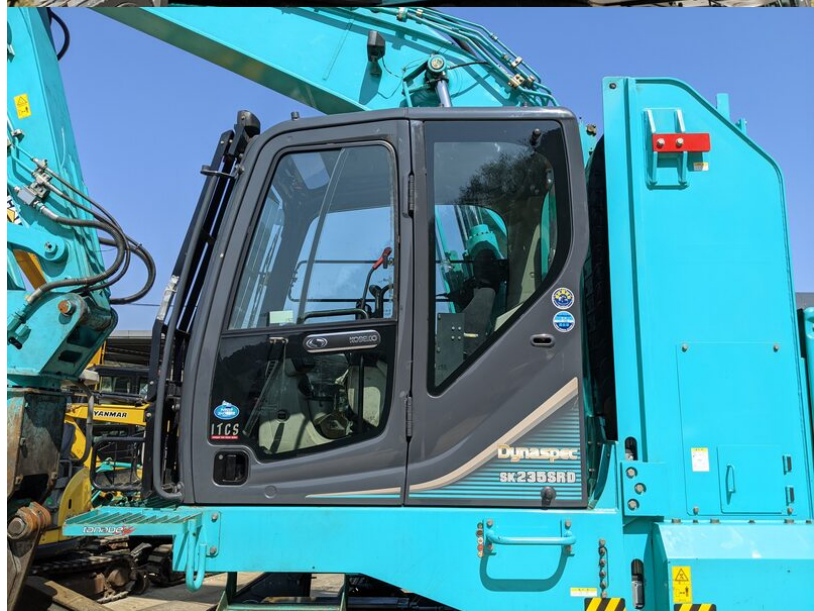
YF20T1366P1



KOBELCO CONSTR
MACHINERY CO.,









注意

緊急手動降下用切替バルブの使用要領

- ・通常時 : close position (閉位置)
- ・緊急使用時 : open position (開位置)

※緊急使用時は下方の安全確認をしてください。
閉位置⇒開位置へレバーをゆっくり回して下さい。

操作レバー

close position (閉位置) open position (開位置)

緊急使用時以外は必ず「close position (閉位置)」にして下さい。バルブが開位置にあると、キャブが降下して危険です。
また、通常のキャブ降下操作には使用しないで下さい。

YN20T01776P2







