

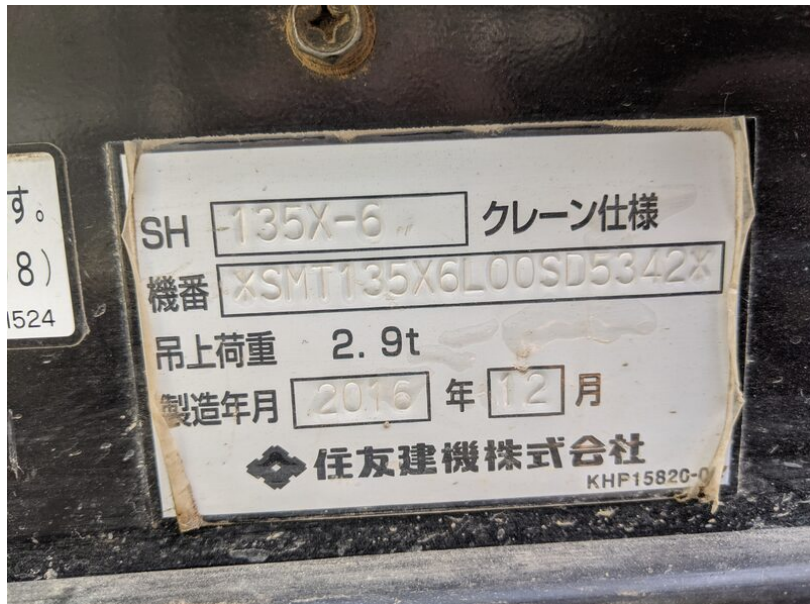
Model SH135X-6
Year 2016

Serial SMT135X6L00SD5342
Hours 3206

Photos taken at Mar. 13, 2024







SH135X-6
油圧ショベル

定格出力	74.9kW/2000min ⁻¹	
最高走行速度	5.6km/h	
機械仕様	標準仕様	労働安全衛生法による 最も不利な機械仕様(含解体用機械)
機体質量	11900kg	12800kg 700Gシュー
機械総質量	15400kg	16900kg 700Gシュー 0.65m ² /バケット
平均接地圧	52kPa	57kPa 500Lシュー 0.65m ² /バケット
シュー幅	500mm	700mm 最大幅
バケット容量	0.50m ³	0.30 ~ 0.65m ³
バケット質量	400kg	320 ~ 450kg
最大積載質量 (含バケット)	1300kg	1510kg
解体用つかみ具 鉄骨取断具 コンクリート圧砕具	1510kg	
アタッチメント 装着可能質量	1200kg	
ブレイカユニット	ブレイカユニット	

アタッチメント装着可能質量は本体の安定度から計算された最大の質量である。
 解体用つかみ具一箇入時
 ※標準仕様: 標準ブーム、標準アーム、標準シュー、標準バケット
 ※選装仕様: 標準ブーム、標準アーム、標準シュー、標準バケット







