

**Model PC138US-10**

**Serial 41095**

**Year 2014**

**Hours 3317**

**Photos taken at Mar. 06, 2024**











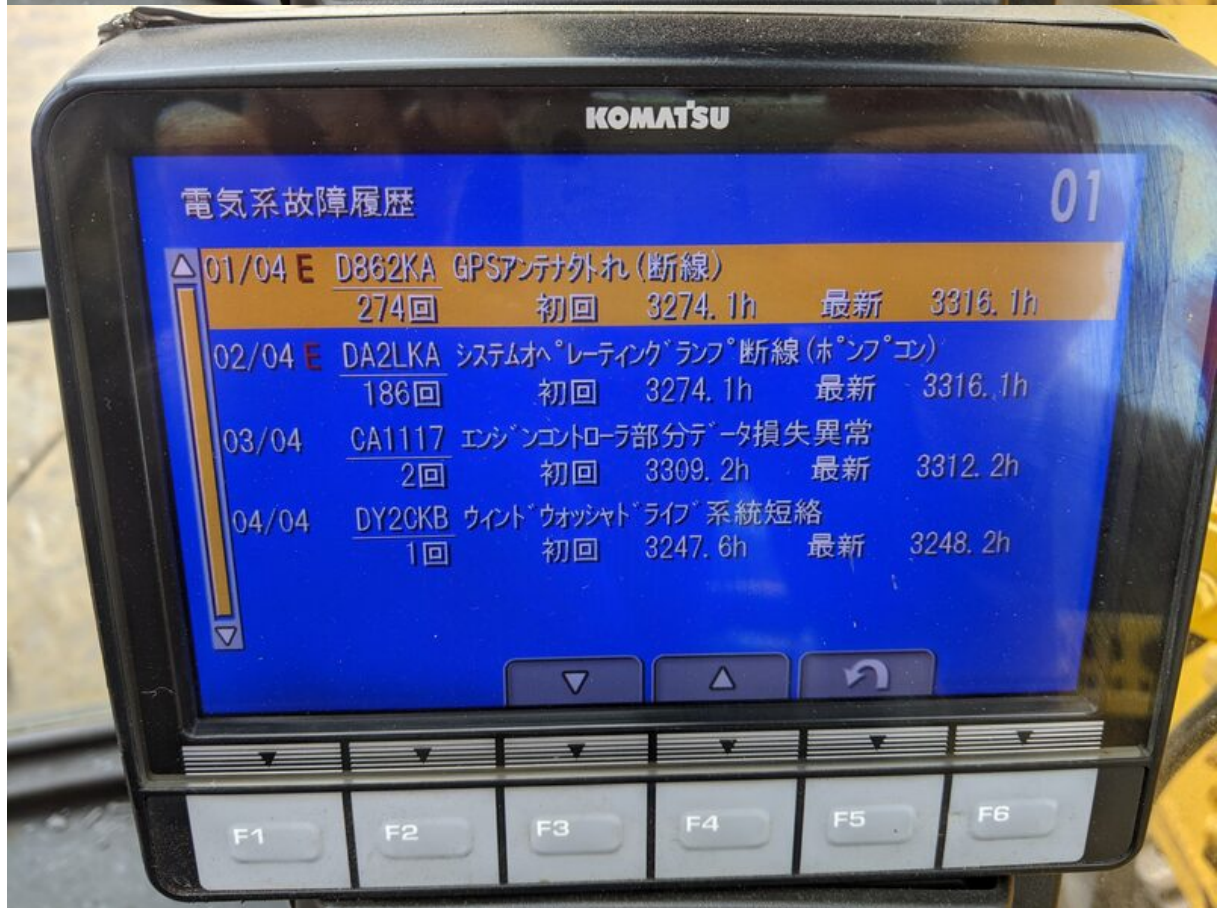
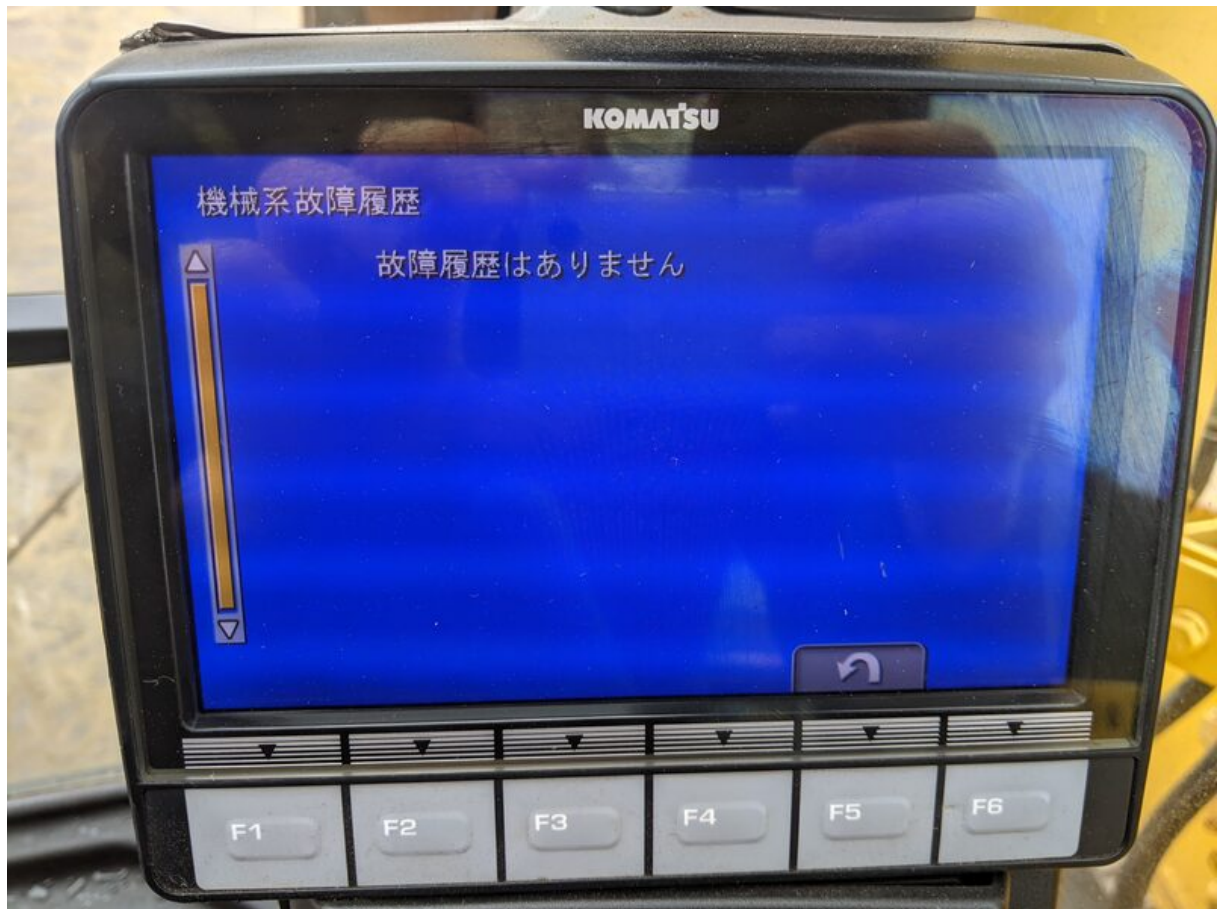
















**ROPS (for H/E)**

This protective structure complies with the standard provided that it is properly equipped on the machine which mass is less than the specified maximum mass.

ROPS: ISO 12117-2 : 2008

ENGINE	MACHINE MODEL	PC138US-10
No. 074513059	MAX.MASS	18500(40785)

- ROPSを改造すると強さが低下し、規格に適合しなくなることがあります。改造を行う場合は、コマツの代理店に相談して下さい。
- ROPSは、損傷を受けたり転倒したりすると強さが低下します。損傷を受けたり変形した場合は、コマツの代理店に相談して下さい。
- 運転時は、必ずシートベルトを着用して下さい。

Isuzu Ltd. 2-3-6 Akasaka, Minato-ku, Tokyo, Japan

09620-B2010  
09620-J2001





















