

Model 320E-2

Year 2017

Serial CAT0320ELSXE03950

Hours 4205

Photos taken at Jan. 23, 2024











1:55  4202.8[h]

バケット
油圧設定オフ

CAT® 320E 油圧ショベル

| | | | | | | |
|---------------|-----|---|-----------------------------------|----|------|-----|
| 機体質量 | kg | 16400 | 最高 走行 速度 | 前進 | km/h | 5.6 |
| 定格出力 | kW | 114.0 | | 後進 | | 5.6 |
| 仕様 | | 標準仕様 | 労働安全衛生法による 最も不利な仕様 (含解体用機械) | | | |
| 機械総質量 | kg | 22600 | 24800 | | | |
| 平均接地圧 | kPa | 57 | 62 | | | |
| バケット容量 | | m ³ | 0.8~1.0 | | | |
| バケット質量 | | kg | 670~830 | | | |
| 最大積載質量(含バケット) | | kg | 2560 | | | |
| アタッチメント装着可能質量 | | 解体用つかみ具 鉄骨切断具 コンクリート圧砕具 (プレーカユニット) | | kg | 2560 | |

アタッチメント装着可能質量は本体の安定度から計算された最大の質量である。
解体用つかみ具 掴んだ物の質量含む。
プレーカユニット 性能面から適合する最大質量：1550 kg
仕様：5.7m Gブーム, 2.9m アーム
カウンタウエイト：3550 kg

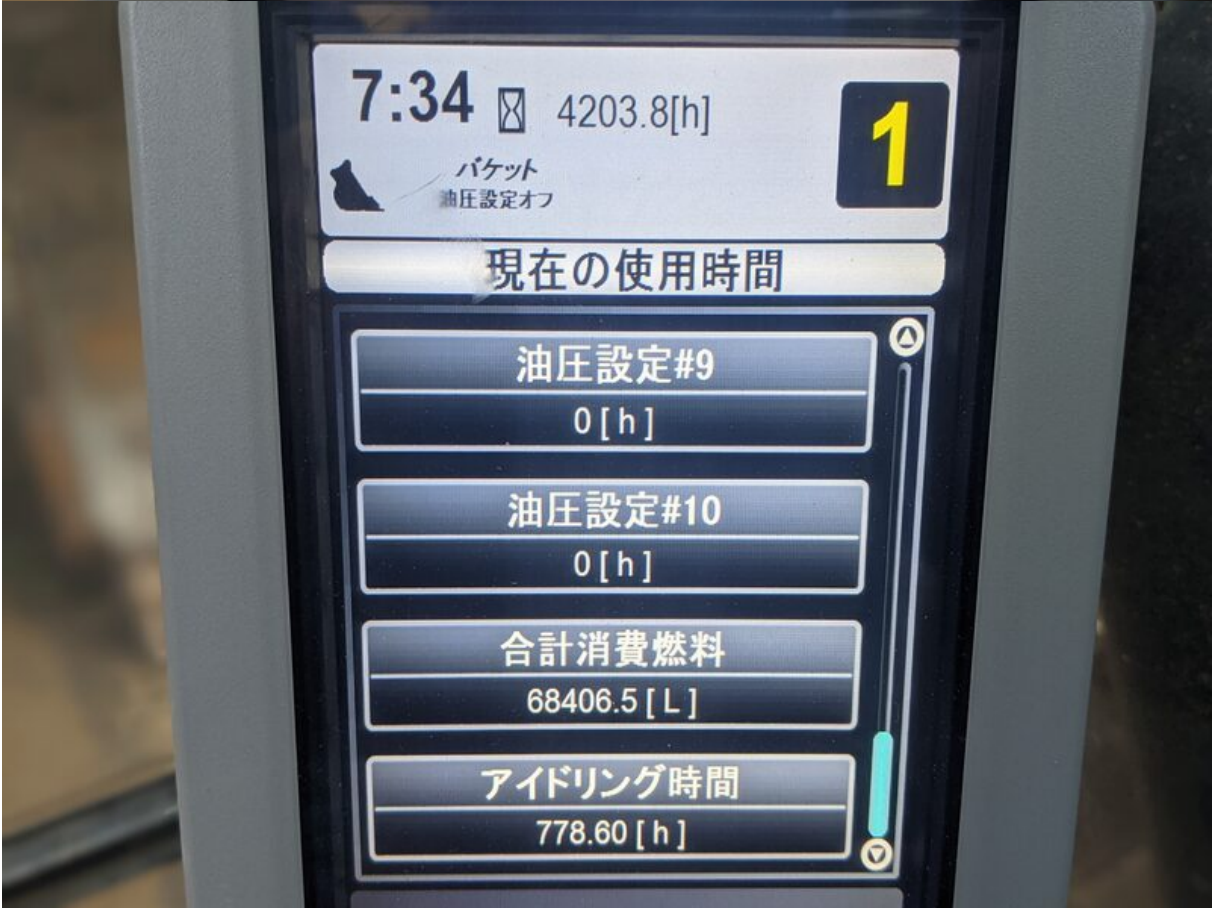
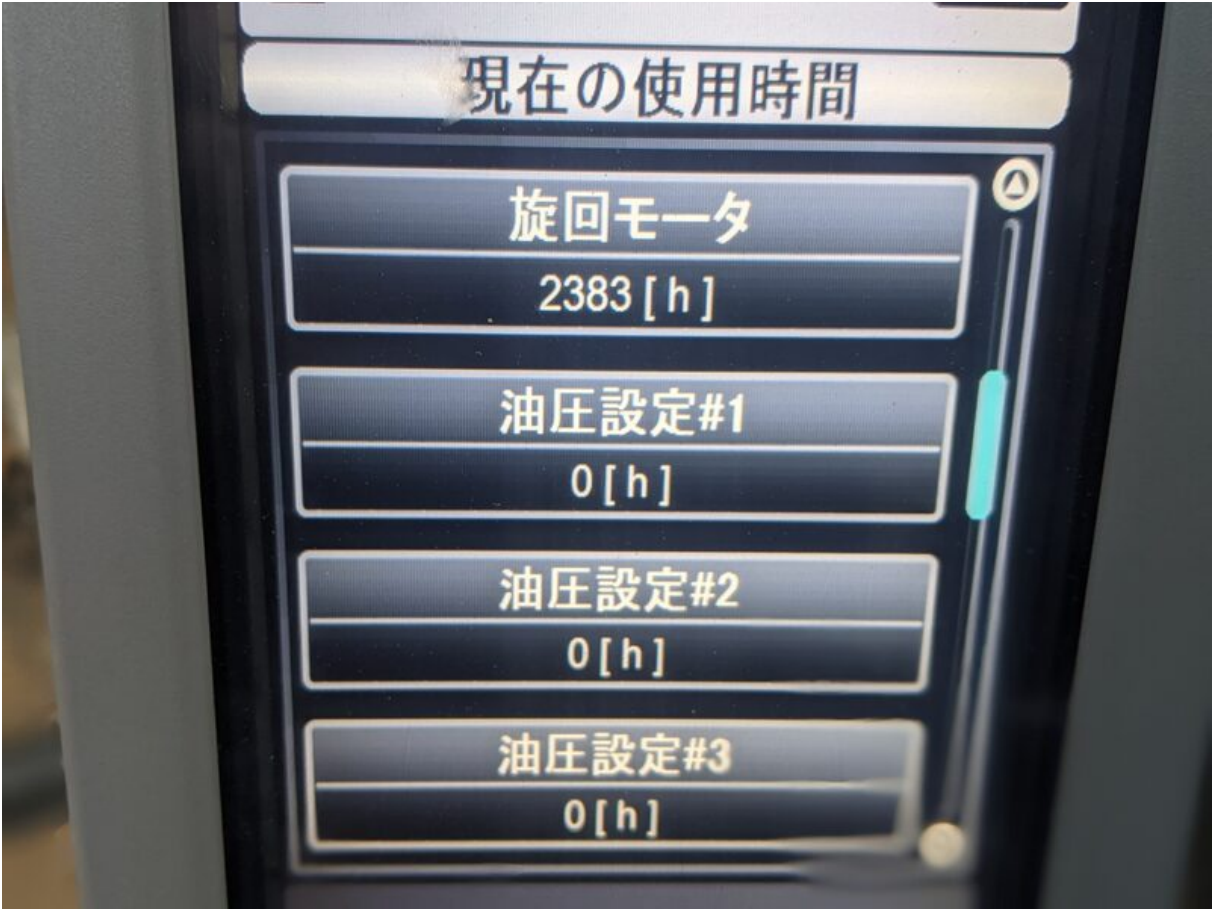
キャタピラー・ジャパン合同会社

®は登録商標の表示です。

446-7311 1









































C8N37835

EMISSION CONTROL INFORMATION



Manufactured by Perkins Engines Co. Ltd.

Engine Family: C6.6

Displacement: 6.60

Model Year: 2017

INFORMATION APPLICABLE TO USA ONLY
EXEMPT UNDER 40 CFR
EMISSION STANDARDS
RELATED REQUIREMENTS

Engine Type 75 <= KW < 130

- 3768 / 1800 113.1 kW Use Service
- 3770 / 1800 122.0 kW tool to verify
- / / kW current
- / / kW engine
- / / kW settings.



| | |
|------|--------|
| 96 M | 033010 |
| 120 | 000160 |

INFORMATION APPLICABLE TO CHINA ONLY
 此发动机只用于从中国出口，符合中华人民共和国国家标准GB20891-2014豁免规定。
 This engine is solely for export from China and is therefore exempt under GB20891-2014 from P.R.China emission standards.

生产日期 Date of Manuf: JAN 2017

| | | |
|---------------------|------------------------|-------|
| Argt No: 4342181 | Serial No: C8N37835 | X3259 |
|---------------------|------------------------|-------|





























