

Model 308E2CR

Year 2017

Serial CAT0308EJPC800363

Hours 2792



Photos taken at Mar. 18, 2024







CAT0308EJPC800363

MODEL NUMBER	308E2 CR	CAT®	CATERPILLAR®	
PRODUCT IDENTIFICATION NUMBER	*CAT0308EJPC800363*			
				
CATERPILLAR INC. PEORIA, IL 61629 USA				TSS1
MADE IN JAPAN OF DOMESTIC AND FOREIGN COMPONENTS				

239-69887





ニュー ショベルクレーン

JCA規格「屈曲ジブ式移動式クレーン過負荷制限装置」適合機
つり上げ荷重 1.7t

製造年月 17 年 10 月

キャタピラー・ジャパン合同会社 Japanese 528-9263



308E2 CR ショベルクレーン

項目	単	仕様	標準的な仕様
	位		450mm シュー 0.28m ³ バケット
機械総質量	kg		9360
平均接地圧	kPa		45
最大吊上荷重	kg		1700
旋回速度	min ⁻¹		11.0/8.5 (クレーン 時)

® は登録商標の表示です。

キャタピラー・ジャパン合同会社

Japanese 528-9265



308E2 CR 油圧ショベル

機体質量	kg	5800	最高 走行 速度	前進	km/h	4.9
定格出力	kW	48.1		後進		4.9

労働安全衛生法による

キャタピラー・ジャパン合同会社

Japanese 528-9265



308E2 CR 油圧ショベル

機体質量	kg	5800	最高 走行 速度	前進	km/h	4.9
定格出力	kW	48.1		後進		4.9
仕様	標準仕様	労働安全衛生法による 最も不利な仕様 (含解体用機械)				
機械総質量	kg	8120	8890			
平均接地圧	kPa	39	32			
バケット容量	m ³	0.28				
バケット質量	kg	215~220				
最大積載質量(含バケット)	kg	995				
アタッチメント装着可能質量	kg	995				

解体用つかみ具
鉄骨切断具
コンクリート圧碎具
(プレーカユニット)

アタッチメント装着可能質量は本体の安定度から計算された最大の質量です。
解体用つかみ具は掘んだ物の質量を含みます。
アタッチメントは油圧、油圧等に適合したものを装着してください。
仕様:鉄クローラ、標準アーム、0.28m³バケット
カウンタウエイト:標準ウエイト 830 kg

キャタピラー・ジャパン合同会社

®は登録商標の表示です。

Japanese 528-9266



前窓落下



ロックせよ

160-6848X











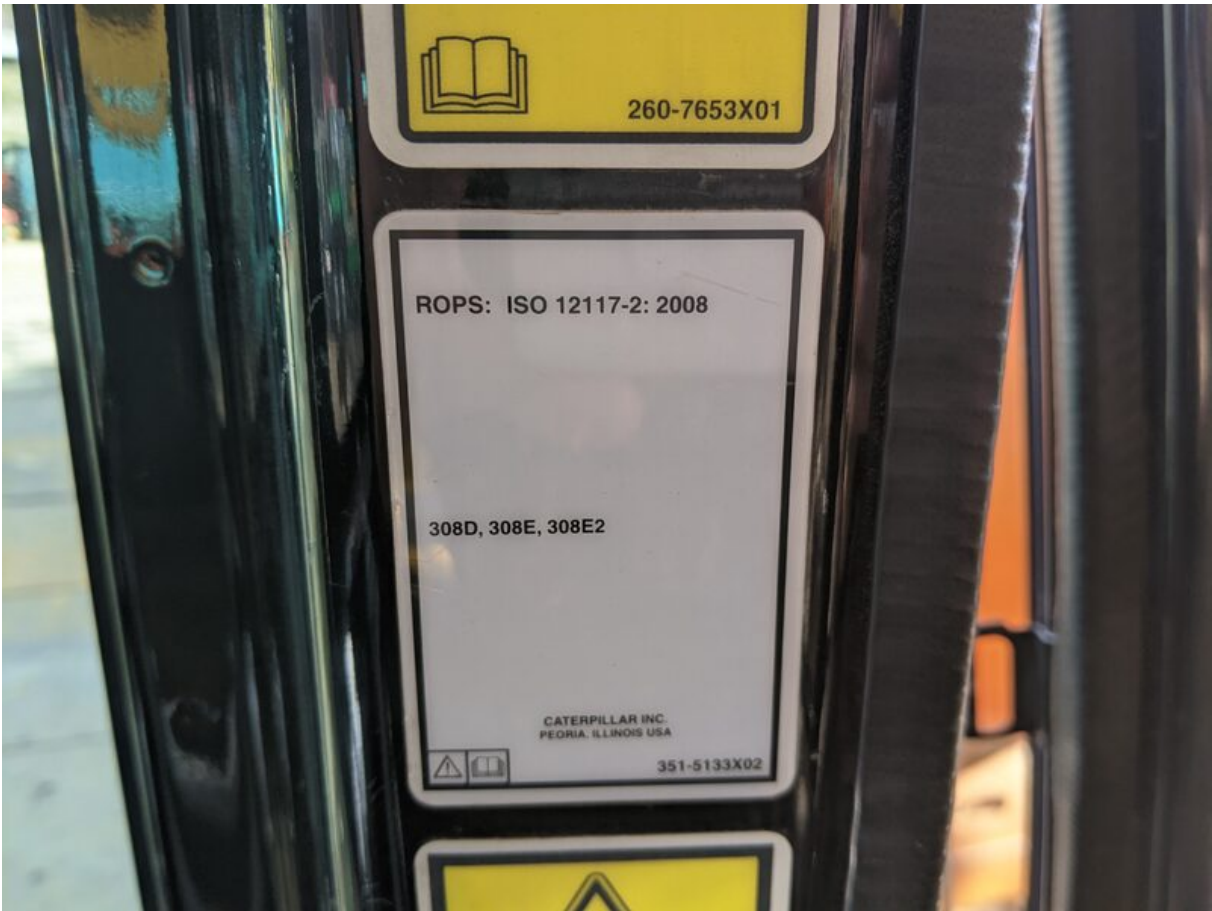


容量	m ³	0.28
自重	kg	215~220
積載質量(含バケット)	kg	995
タッチメント装着可能質量	kg	995
解体用つかみ具 鉄骨切断具 コンクリート圧砕具 (プレーカユニット)		
タッチメント装着可能質量は本体の安定度から計算された最大の質量です。 解体用つかみ具は積んだ物の質量を含みます。 *タッチメントは油量、油圧等に適合したものを装着してください。 仕様:鉄クローラ、標準アーム、0.28m ³ /バケット カウンタウエイト:標準ウエイト 830 kg		
キャタビラージャパン合同会社 <small>※は登録商標の表示です。 Japanese 528-9266</small>		











キャタピラージャパン合同会社

ヘッドガード: 労働安全衛生規則第153条に基づく基発第559号
車両系建設機械用ヘッドガードの構造基準

製造番号: キャブ・キャノピ 左前下に記載

キャタピラージャパン合同会社

Japanese 528-9227

