

Model MST-1500VD

Serial 154324

Year 2011

Hours 3322

Photos taken at Aug. 02, 2024







最高速度 11 Km/h
空車時接地圧 16.7 kPa

MODEL MST-1500VD

SERIAL NO. 1 5 4 3 2 4

株式会社 諸 岡

MOROOKA CO., LTD.

2 3 4 5 6 7 8 9 10 11

機種 MST-1500VD

製造者名 株式会社 諸 岡

最大積載質量 7000 kg

機械総質量 16200 kg

安定度(左右) 35°

定格出力 165 kW

最高速度 11 Km/h

空車時接地圧 16.7 kPa

MODEL MST-1500VD









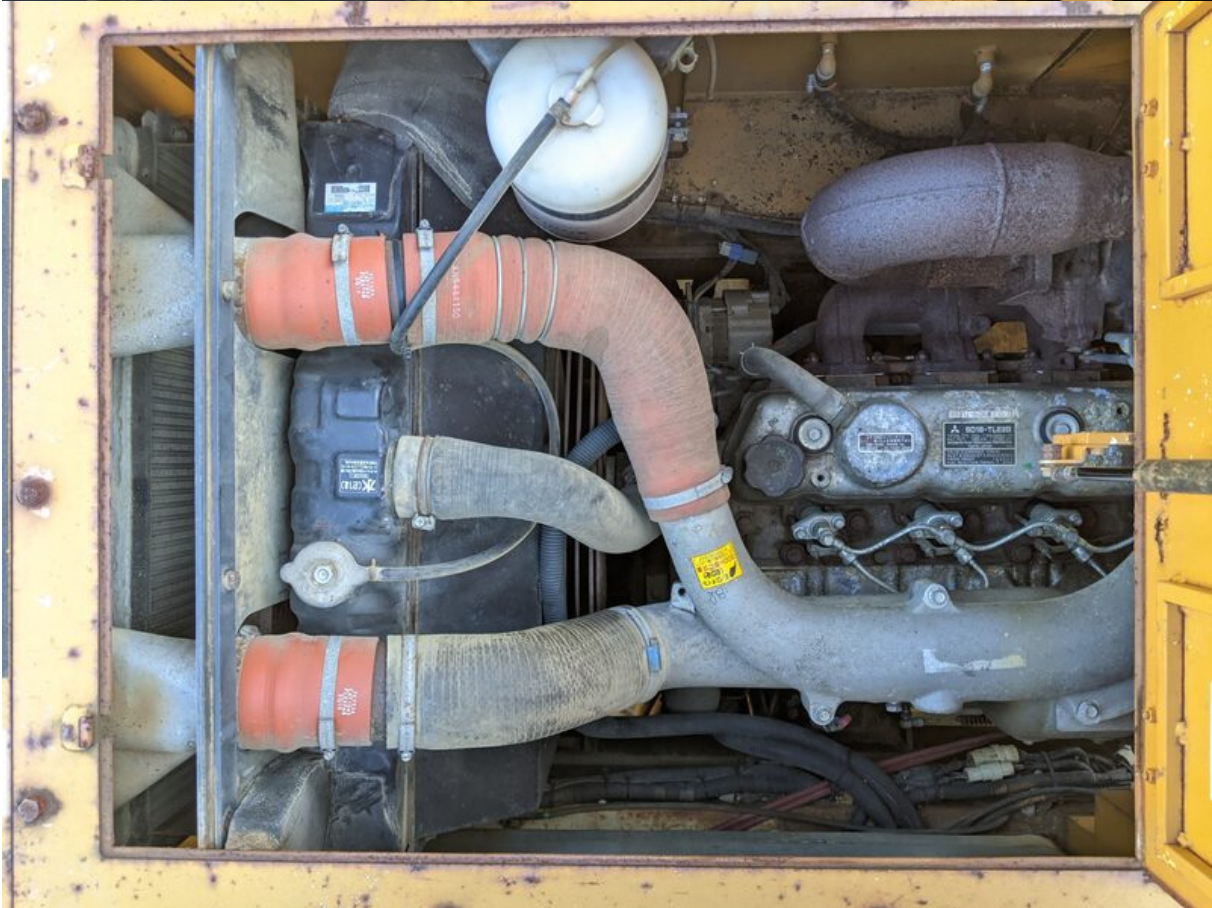
















E/G(三菱6D16-TLE2B)

 **6D16-TLE2B**
TOTAL CYL. VOL. 7.54L(460cu.in)
OUT PUT 165 kW / 2700 min⁻¹
MITSUBISHI FUSO TRUCK & BUS CORPORATION
TOKYO JAPAN M265

VALVE CLEARANCE (COLD)
INLET & EXHAUST 0.4mm(0.016in)
FIRING ORDER 1-5-3-6-2-4
FUEL INJECTION TIMING 7° BTDC





