

Model EG70R-3

Serial HCM81U00K00030336

Year 2011

Hours 4305

Photos taken at Mar. 13, 2024













ゴムクローラキャリア

定格出力	140kW/2100min ⁻¹
最高走行速度	8.5km/h

	機械質量	最大積載容量	機械軸重	変速機接地圧	安定度
仕様値	11500kg	6500kg	18000kg	28.4kPa	35°

Y416503

フロン回収・破壊法 第一種特定製品

- フロン類をみだりに大気中に放出することは法律で禁じられています。
- この製品を廃棄する場合には、フロン類の回収が必要です。
- 冷媒の種類および数量

種類	冷媒番号	数量 (kg)
HFC	R134a	0.9±0.05

4479989

HITACHI

キャビン式 製番
ヘッドガード Serial No. キャビン左前下に記載

注意1. 本ヘッドガードは、労働安全衛生法令の規定に基づき製造されたものである。
2. 本ヘッドガードは、指定部品以外の部品の使用及び強度上の低下をきたすような改造、加工等を禁止する。

NOTE Use of parts not specified or any modifications which decreases the strength of the top guard are prohibited.

日立建機株式会社
Hitachi Construction Machinery Co., Ltd.









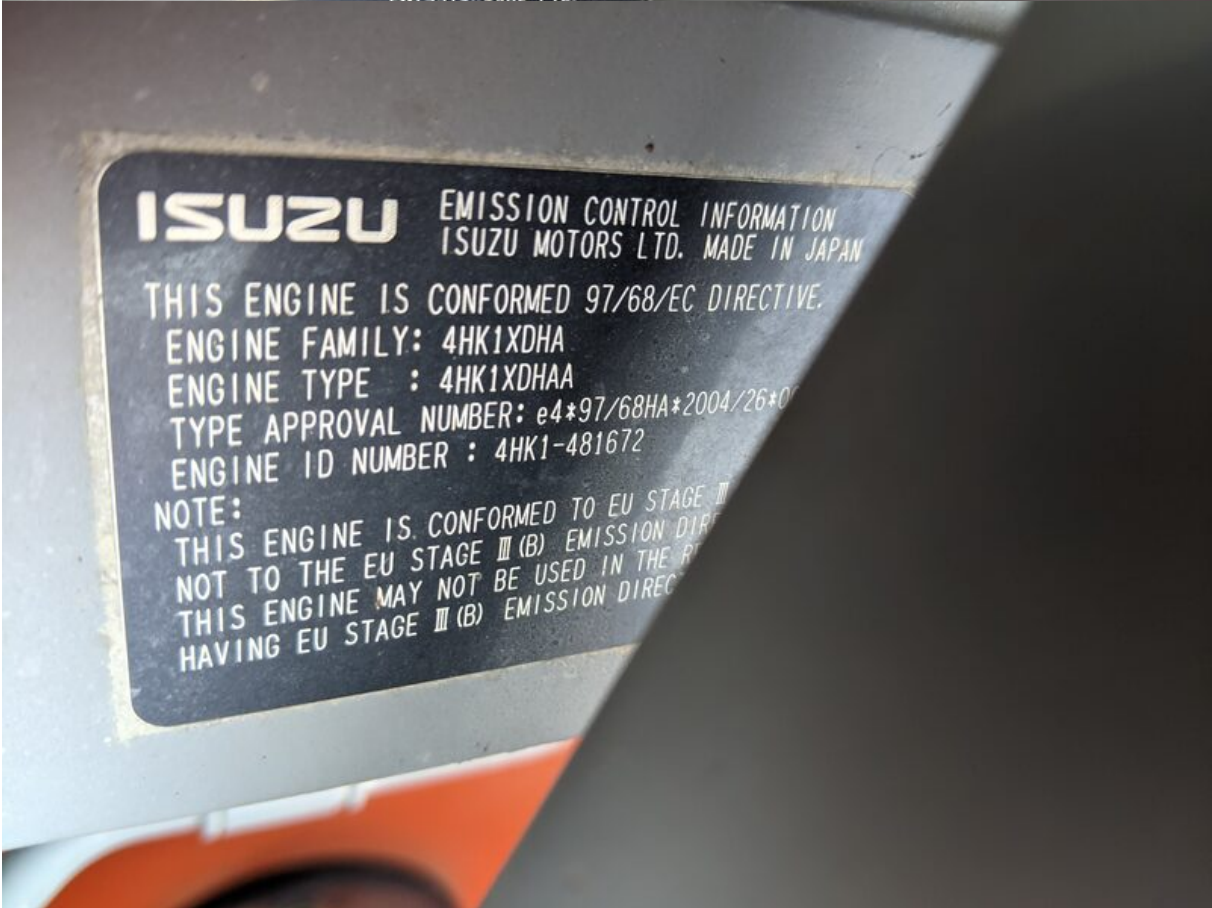
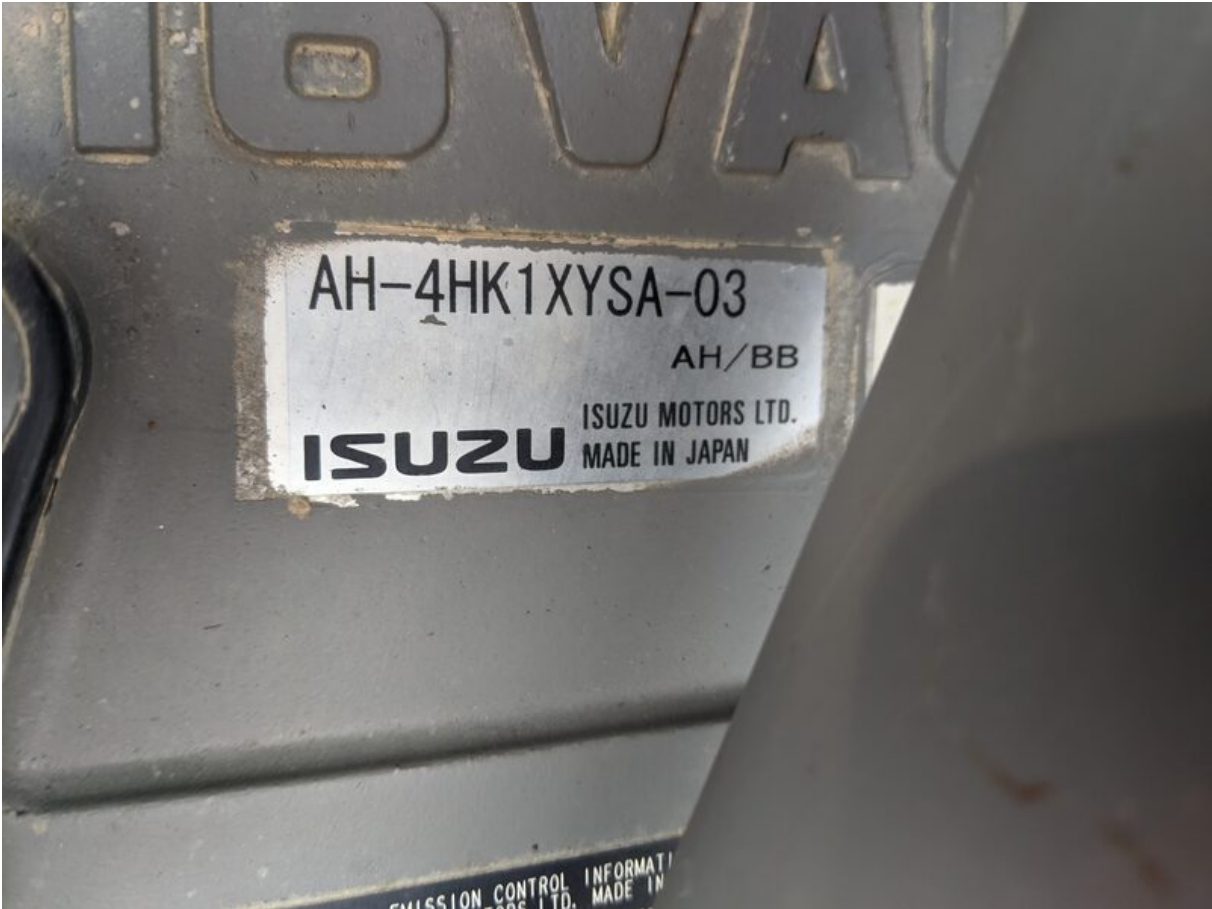












国土交通省型式指定番号 ㊦ GS-328
指定に係る一酸化炭素等発散防止装置
いすゞ 4HK1XDHA ディーゼル機関
GS4H02 

018*00

E.



4H01

ISUZU 型式核准达到国家第Ⅱ阶段
非道路移动机械用柴油机排放标准

系族名称	: G20097L0519HXA
发动机型号	: 4HK1-XDHAA-01-C2
发动机功率	: 147.0 kW / 2100 r/min
制造厂名称	: 五十铃汽车公司
生产日期	: 2011/07 
功率段	: 130 ≤ kW < 560
型式核准号	: CN FC G2 0097 13 0001
发动机编号	: 4HK1-481672 CN4H01



