

Model D61PX-24

Year 2019

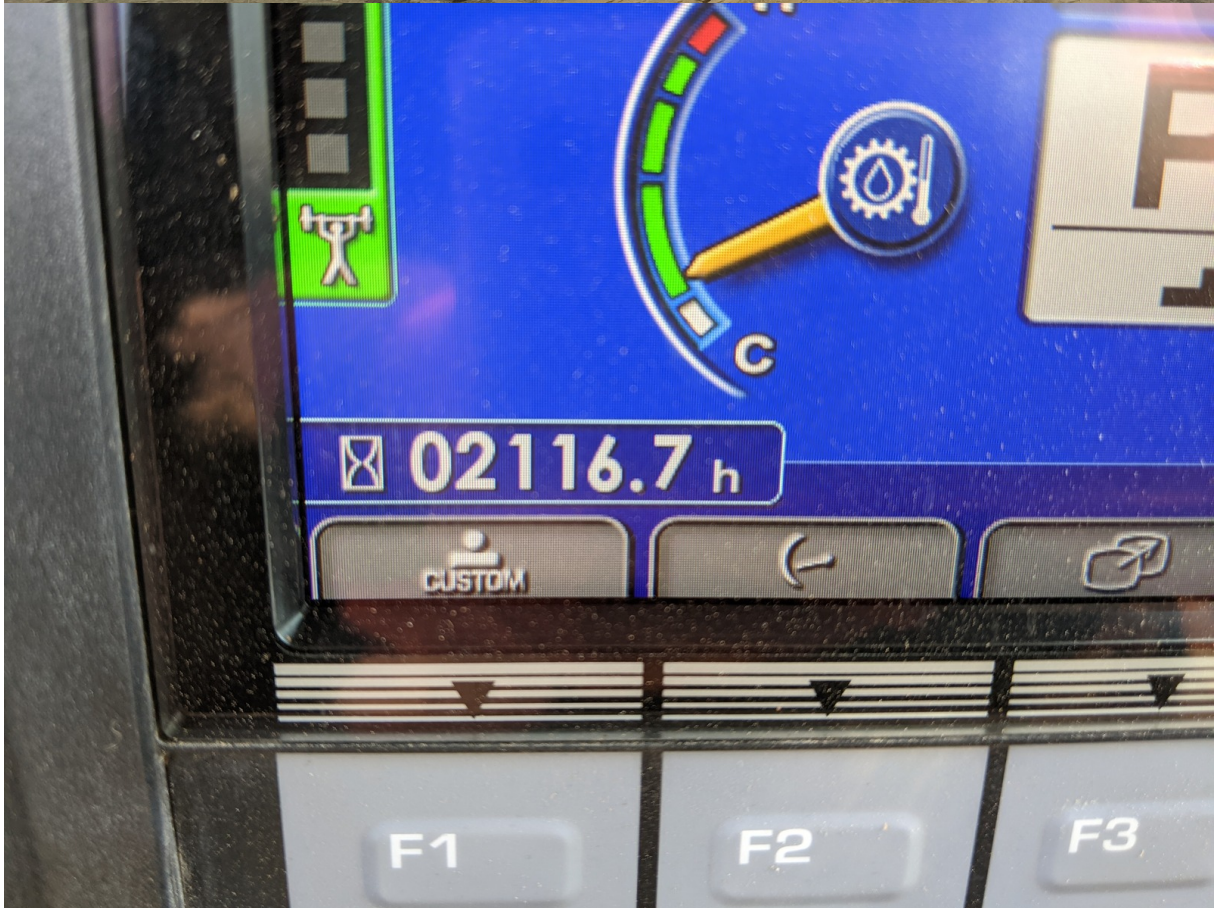
Serial KMT0D129AKA041123

Hours 2117

Photos taken at Feb. 24, 2024







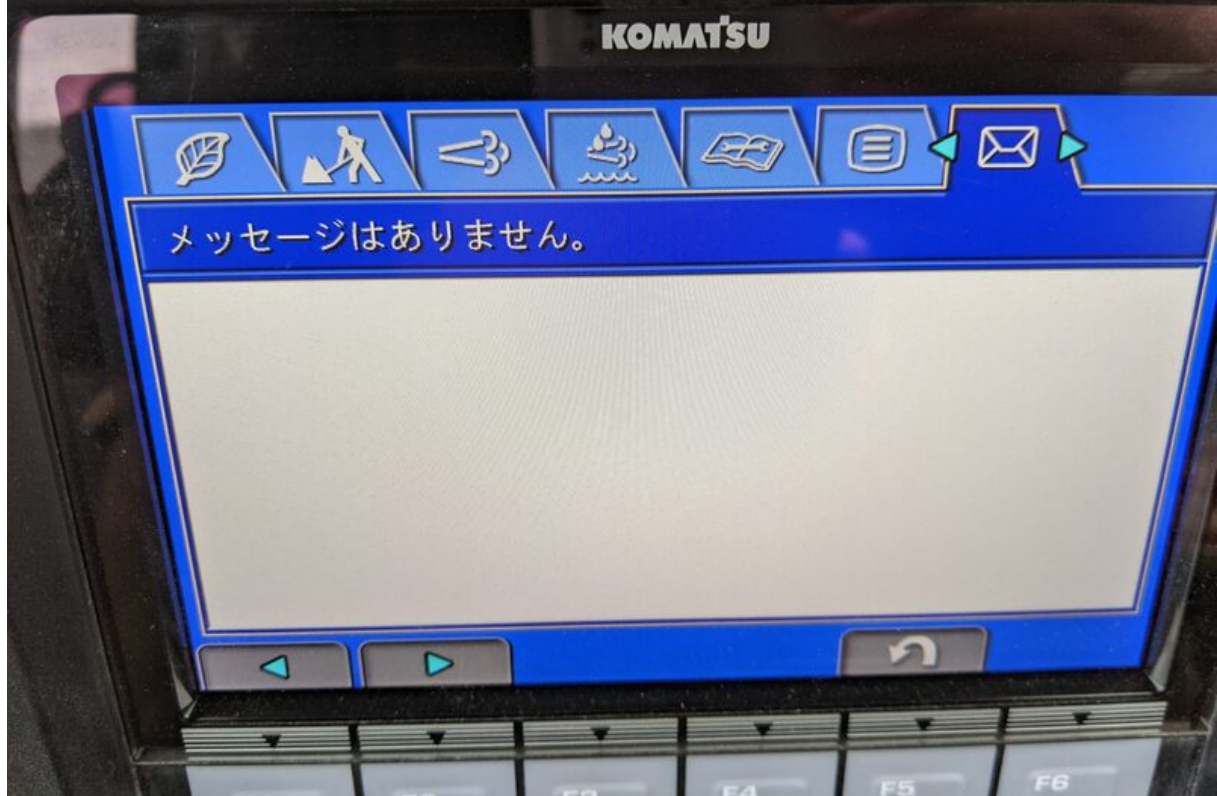


KMTDD129AKAD41123

D61PX-24		ブルドーザ				
機体質量	Kg	16100	最高 走行 速度	前進 後進	Km/h	9.0 9.0
定格出力	kw	125				
仕様		標準	労働安全衛生法による 最も不利な仕様			
機械総質量	Kg	19400	21200 (リッパ付き)			
安定度 (静的安定度)	前	°	35	35	(標準)	
	後		35	35	(リッパ付き)	
	左		35	35	(リッパ付き)	
	右		35	35	(リッパ付き)	
平均接地圧	kPa	35	38			
13Y-98-21230						







KOMATSU

機械系故障履歴

01

△ 01/02	AS10NT	AdBlue/DEFインジェクタ高温注意	9回	初回	95.3h	最新	1835.0h
02/02	B@BCNS	エンジン冷却水オーバーヒート	15回	初回	1699.2h	最新	1699.6h



F1

F2

F3

F4

F5

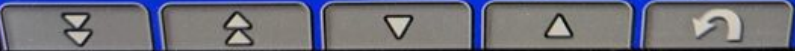
F6

KOMATSU

電気系故障履歴

01

△ 01/10	CA1117	エンジンコントローラ部分データ損失異常	1回	初回	2114.9h	最新	2114.9h
02/10	CA4162	KDOC/KDPF温度センサコントローラ電圧低異常	8回	初回	2107.7h	最新	2107.7h
03/10	CA4165	SCR温度センサコントローラ電圧低異常	8回	初回	2107.7h	最新	2107.7h
04/10	DAJ1KK	HSTコン バッテリーダイレクト電源電圧低	7回	初回	2107.7h	最新	2107.7h
05/10	A1U0N3	KDPF乾燥要求 (HC放出) 1	22回	初回	2.5h	最新	2106.0h



F1

F2

F3

F4

F5

F6

KOMATSU

電気系故障履歴

06

△ 06/10	CA4152	SCR温度センサ通信異常	1回	初回	1643.9h	最新	1643.9h
07/10	CA4151	KDOC/KDPF温度センサ通信異常	1回	初回	1643.9h	最新	1643.9h
08/10	CA3497	AdBlue/DEFレベル低異常1	5回	初回	58.3h	最新	971.7h
09/10	CA731	エンジンバックアップ°回転センサ位相異常	1回	初回	894.2h	最新	894.2h
▽ 10/10	CA4658	AdBlue/DEF噴射流量低下	1回	初回	265.9h	最新	267.3h

Navigation and control buttons: back, up, down, forward, return.

F1 F2 F3 F4 F5 F6

KOMATSU

メンテナンス履歴

02116.1h 49

交換回数 前回交換 SMR

△ 49	エアクリーナ清掃・交換	1回	996.4h
60	クーラント交換	0回	0.0h
41	燃料プレフィルタ交換	2回	996.4h
01	エンジンオイル交換	2回	996.4h
▽ 02	エンジンオイルフィルタ交換	2回	996.4h

Navigation and control buttons: back, up, down, forward, return.

F1 F2 F3 F4 F5 F6

メンテナンス履歴 🕒 02116.1h 59

交換回数 前回交換
SMR

03	燃料メインフィルタ交換	1回	996.4h
08	ファイナルケースオイル交換	1回	996.4h
05	作動油タンクブリーザ交換	1回	996.4h
44	燃料タンクブリーザ交換	1回	996.4h
59	AdBlueタンクブリーザ交換	1回	996.4h

Navigation buttons: [Down], [Up], [Down], [Up], [Return]

Function keys: F1, F2, F3, F4, F5, F6

メンテナンス履歴 🕒 02116.1h 5

交換回数 前回交
SMR

04	作動油フィルタ交換	0回	0.0h
10	作動油交換	0回	0.0h
26	HSTオイルフィルタ交換	0回	0.0h
47	KCCVフィルタ交換	0回	0.0h
58	AdBlueフィルタ交換	0回	0.0h

Navigation buttons: [Down], [Up], [Down], [Up], [Return]

Function keys: F1, F2, F3, F4, F5, F6

KOMATSU

メンテナンス履歴

02116.1h 67

交換回数 前回交換
SMR

26	HSTオイルフィルタ交換	0回	0.0h
47	KCCVフィルタ交換	0回	0.0h
58	AdBlueフィルタ交換	0回	0.0h
48	KDPFフィルタ清掃	0回	0.0h
67	AdBlueタンク洗浄	0回	0.0h

Navigation buttons: Down arrow, Up arrow, Down arrow, Up arrow, Return arrow

Function keys: F1, F2, F3, F4, F5, F6

KOMATSU

Camera view showing a yellow Komatsu forklift in a paved area. The view includes a 'P' icon in a red box, a 'P' icon in a blue box, and a fuel gauge indicator with 'F' and 'R' labels and numbers 1, 2, 3. A 'P' icon is also visible in the top right corner of the screen.

Function keys: F1, F2, F3, F4, F5, F6













1000h
2000h
13Y-98-21131

ROPS/FOPS CERTIFICATION

This protective structure complies with the standard provided that it is properly equipped on the machine which mass is less than the specified maximum mass.

ROPS:ISO 3471:2008, SAE J / ISO 3471 MAY 03, FOPS: ISO 3449:2005

MODEL	6CB41	MACHINE MODEL	D61-24	FOPS LEVEL No.	2
SERIAL No.	DI9604	MAX.MASS	22508 (49621)	kg(Lb)	

- ROPS/FOPSを改造すると強さが低下し 規格に適合しなくなることがあります。溶接やドリルによる改造は行わないでください。
- ROPS/FOPSは 損傷を受けたり転倒したりすると強さが低下します。損傷を受けたり変形した場合は コマツの代理店に相談して下さい。
- 運転時は 必ずシートベルトを着用して下さい。

09620-A2011

omatsu Ltd.

2-3-6 Akasaka, Minato-ku, Tokyo, Japan

09620-A2001









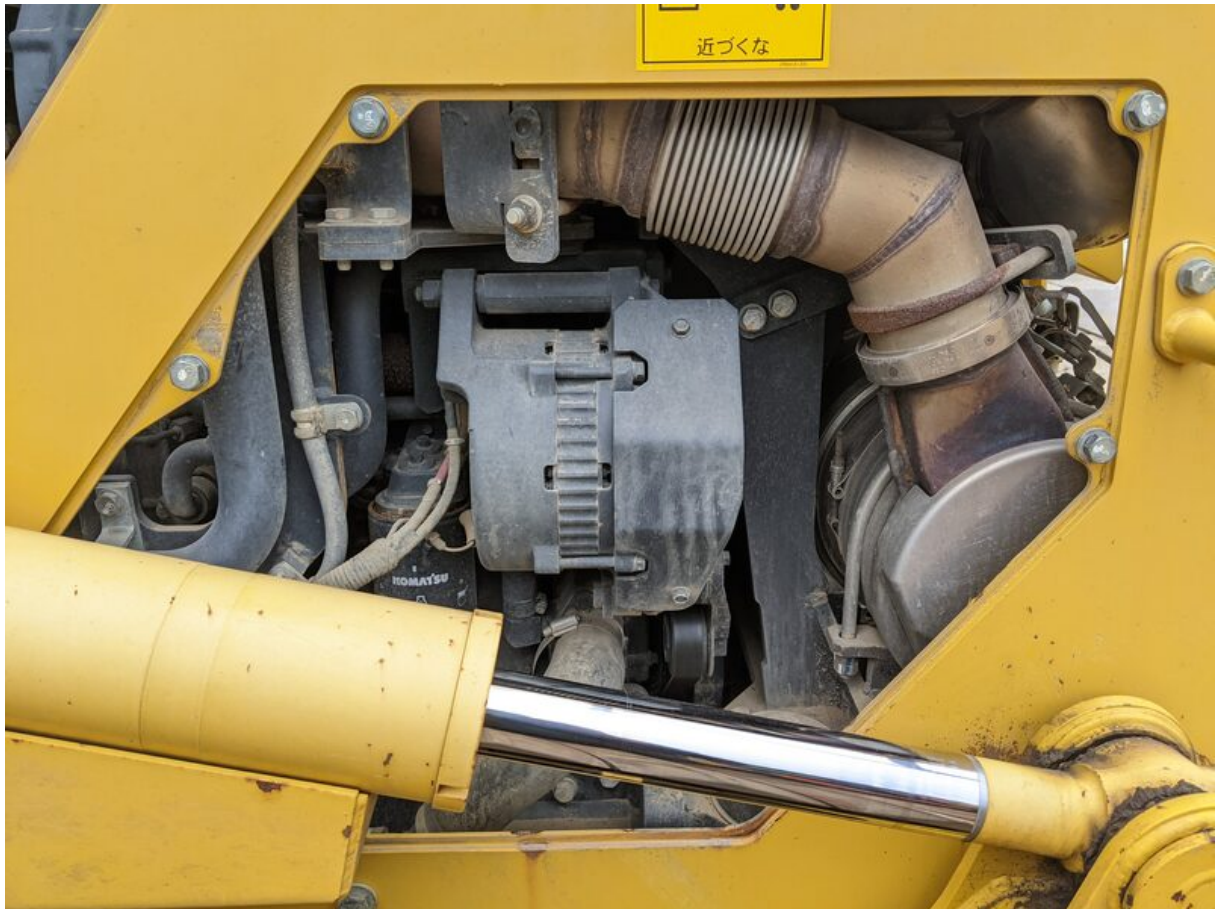












平成 26 年 7 月 適合
自 08

WARNING: INJURY MAY RESULT AND WARRANTIES VOIDED IF FUEL RATE, RPM OR ALTITUDES EXCEED PUBLISHED MAXIMUM VALUES FOR THIS MODEL AND APPLICATION.

Fuel Rate at adv. HP/kW (mm3/st) 84		FR94610	CPL 4458
Family	STD/FEL	EPA	CARB
Category	-	kW NOx	
ECS: EM TC CAC EGR ECM PTOX OC SCR-U AMOX DFI		PM	
Line No. 26710577	Ref. No.	Model SAA6D107E-3-A	
Idle Speed (rpm) 975	Advertised HP/kW 170/127 at 2200 rpm		
Filing Order 153624	Timing T.D.C. ELECTRONIC		
Valve lash cold 0.254	Int. 0.508 Exh. C. I.D/L408 / 6.7		
KOMATSU 5361676		KOMATSU LTD. Made in Japan Date of Mfg: 20190531	

O K

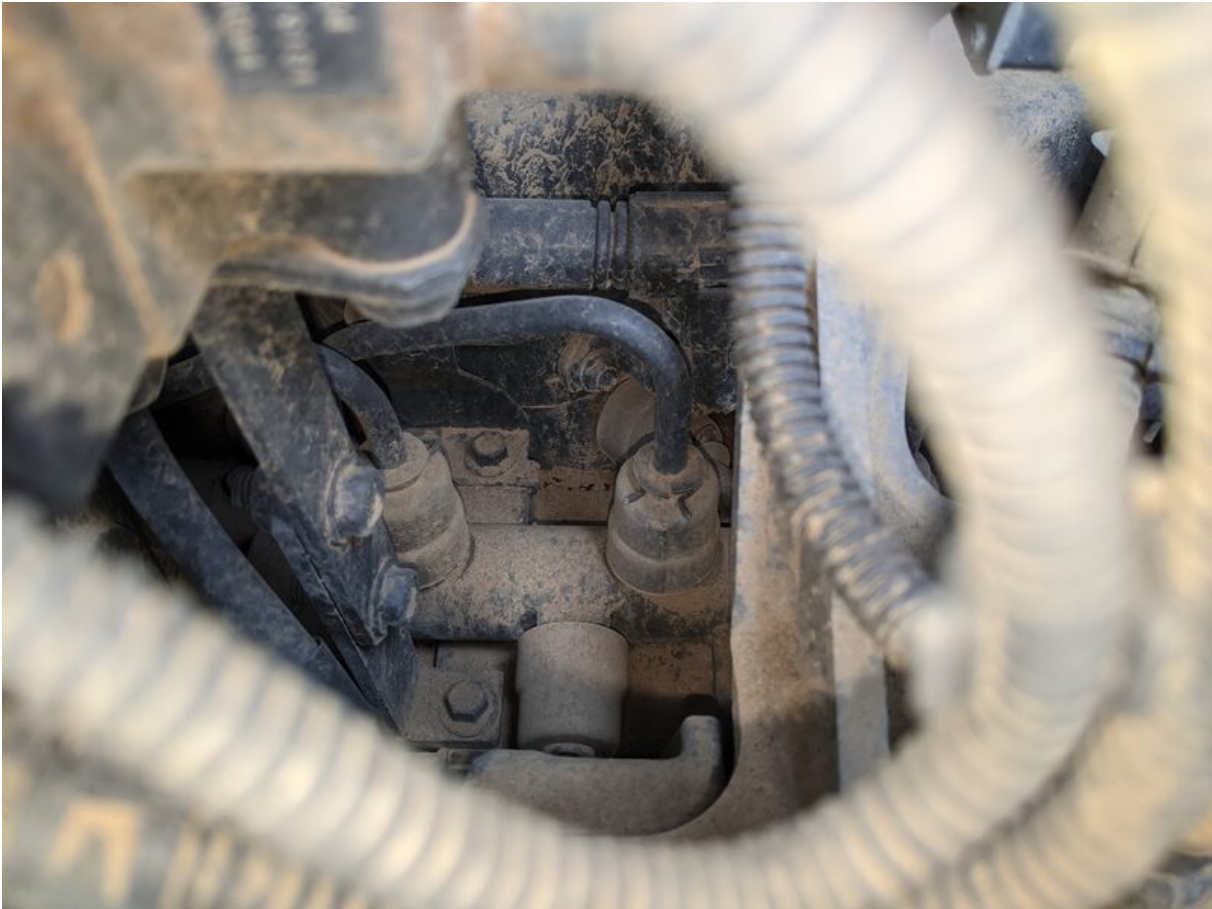
E N G I N E	MODEL	SAA6D107E3
	ESN	26710577
	ENGINE_HINBAN	6756F00041
	OIL-SAE	15W-40LA
		

K o m a t s u

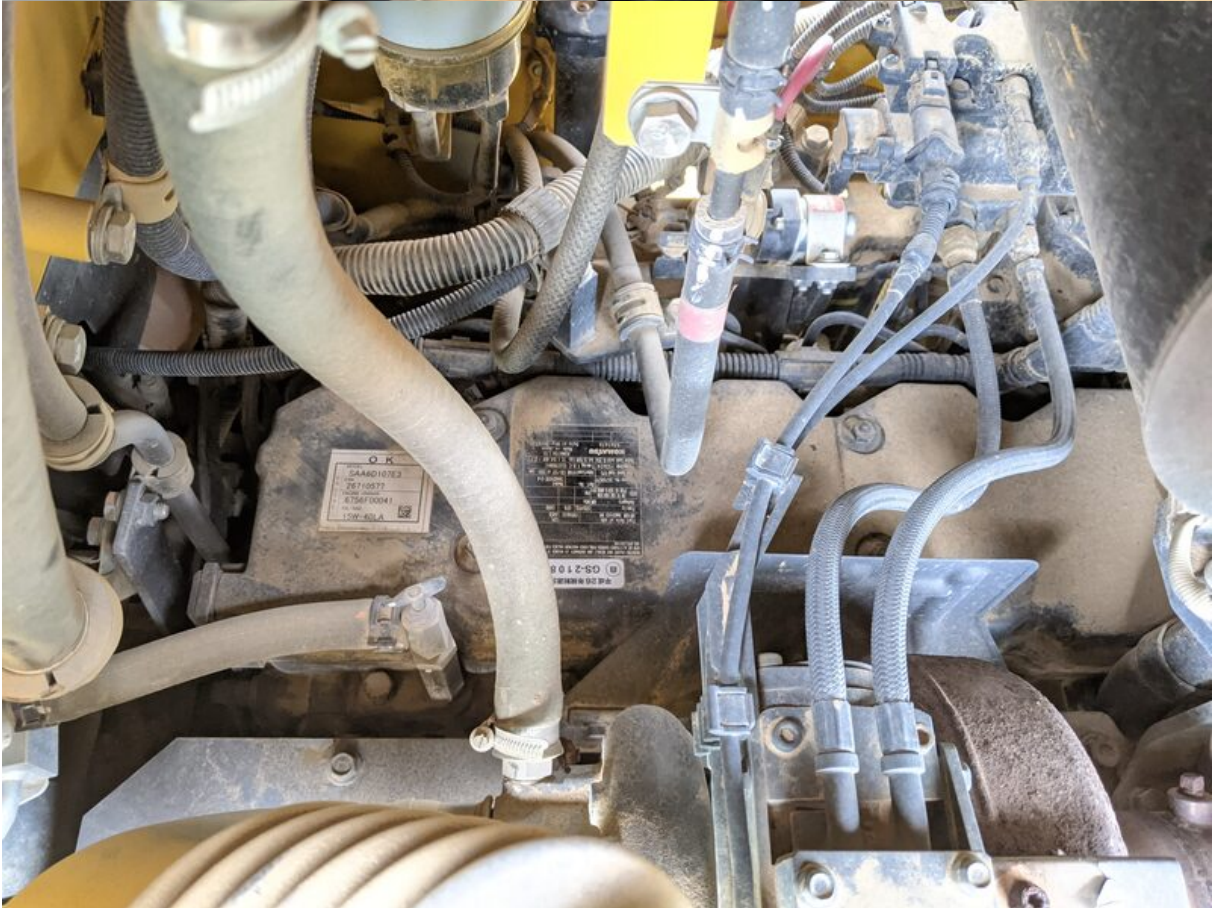


















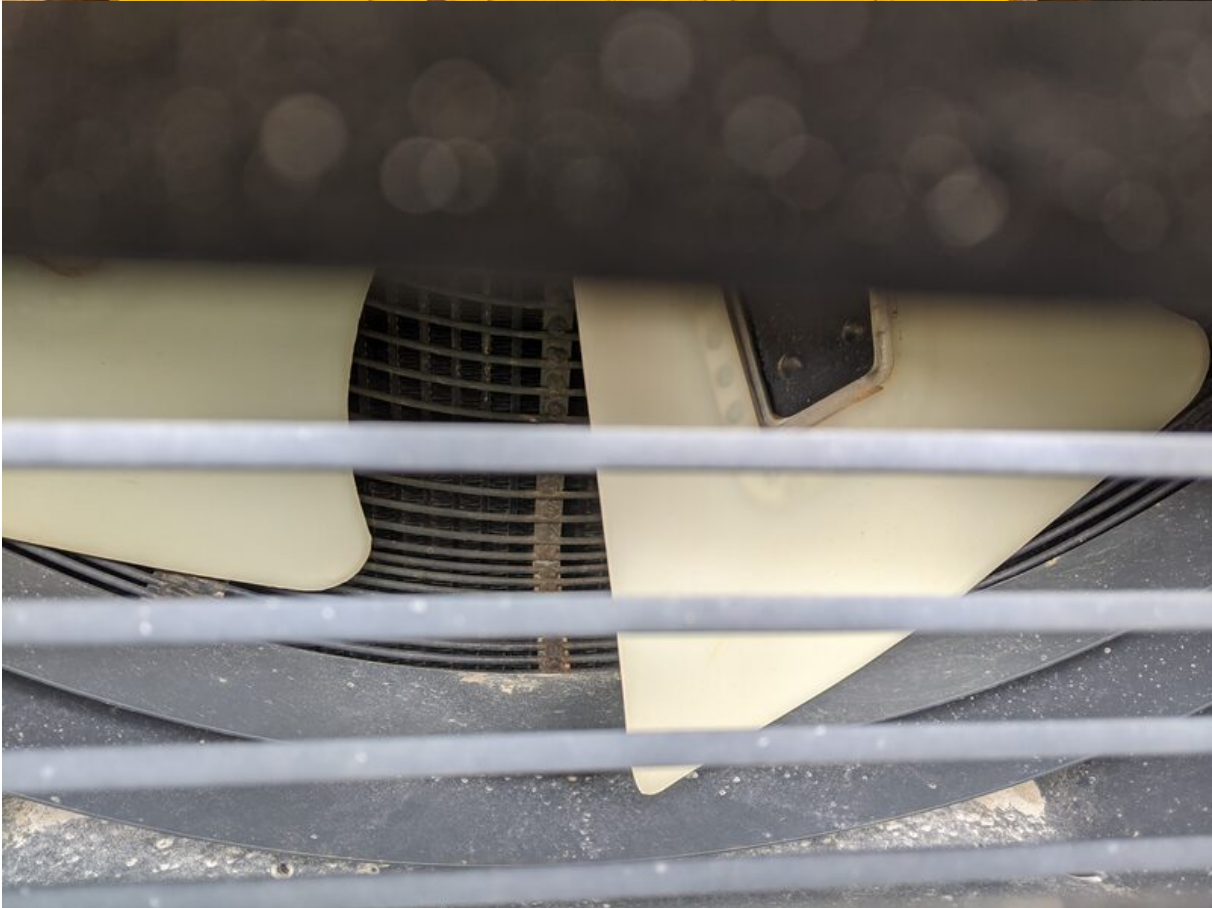


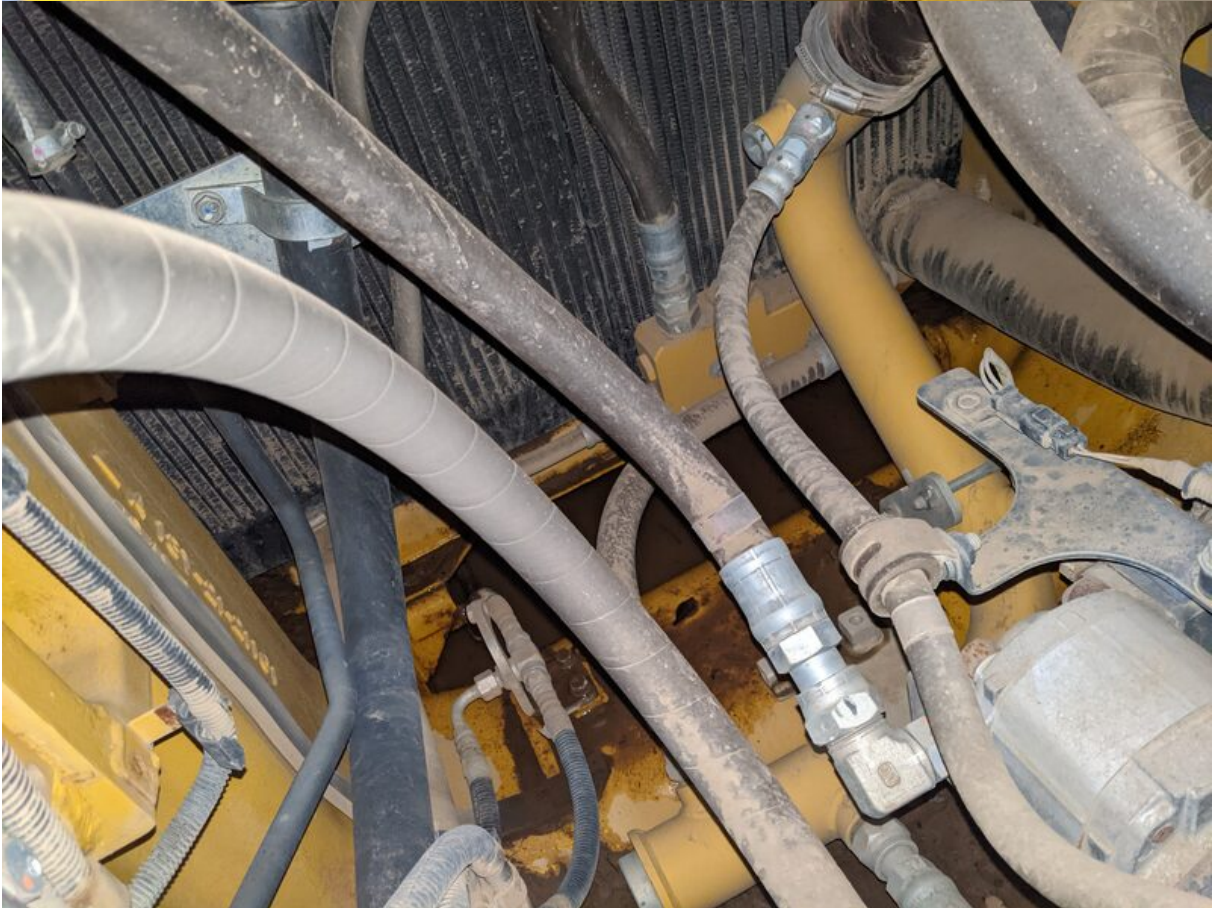




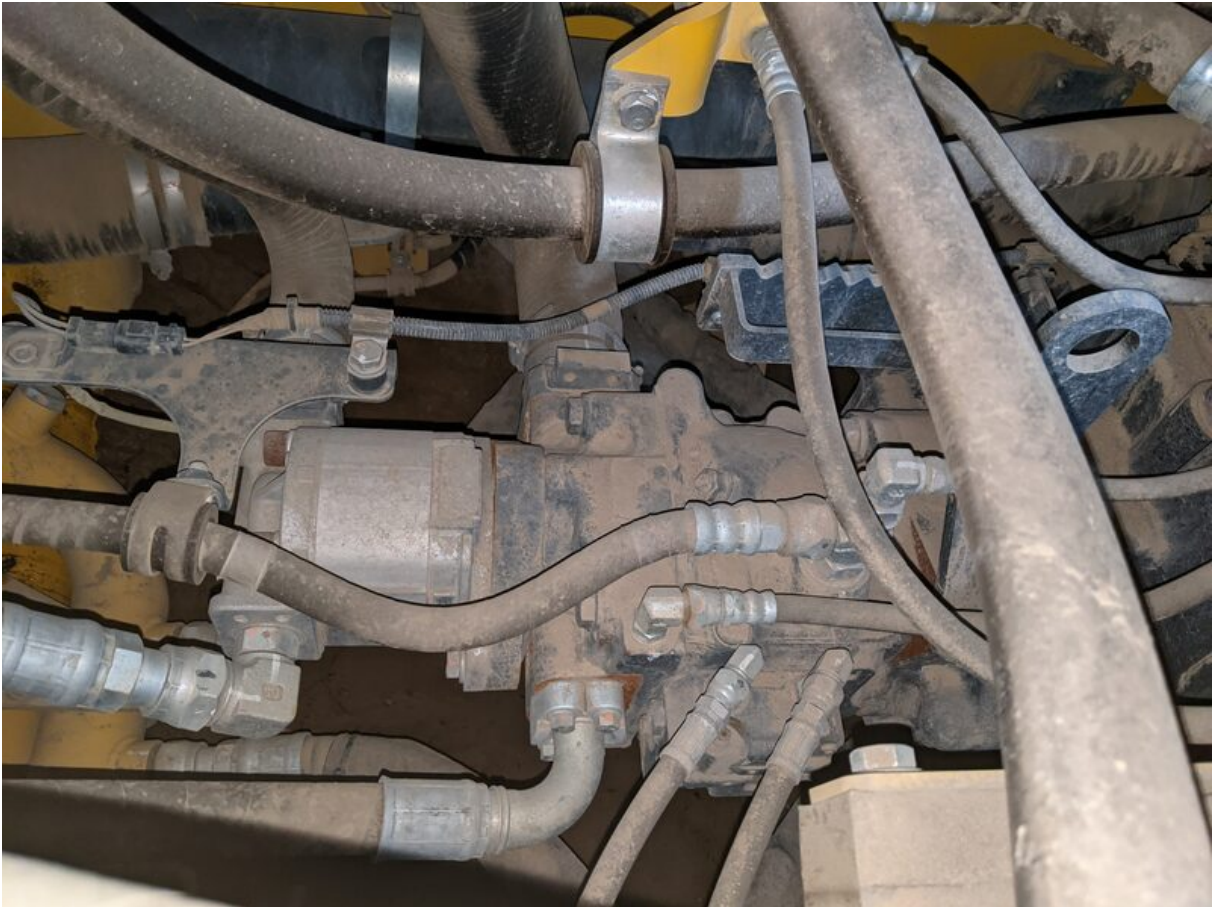






































































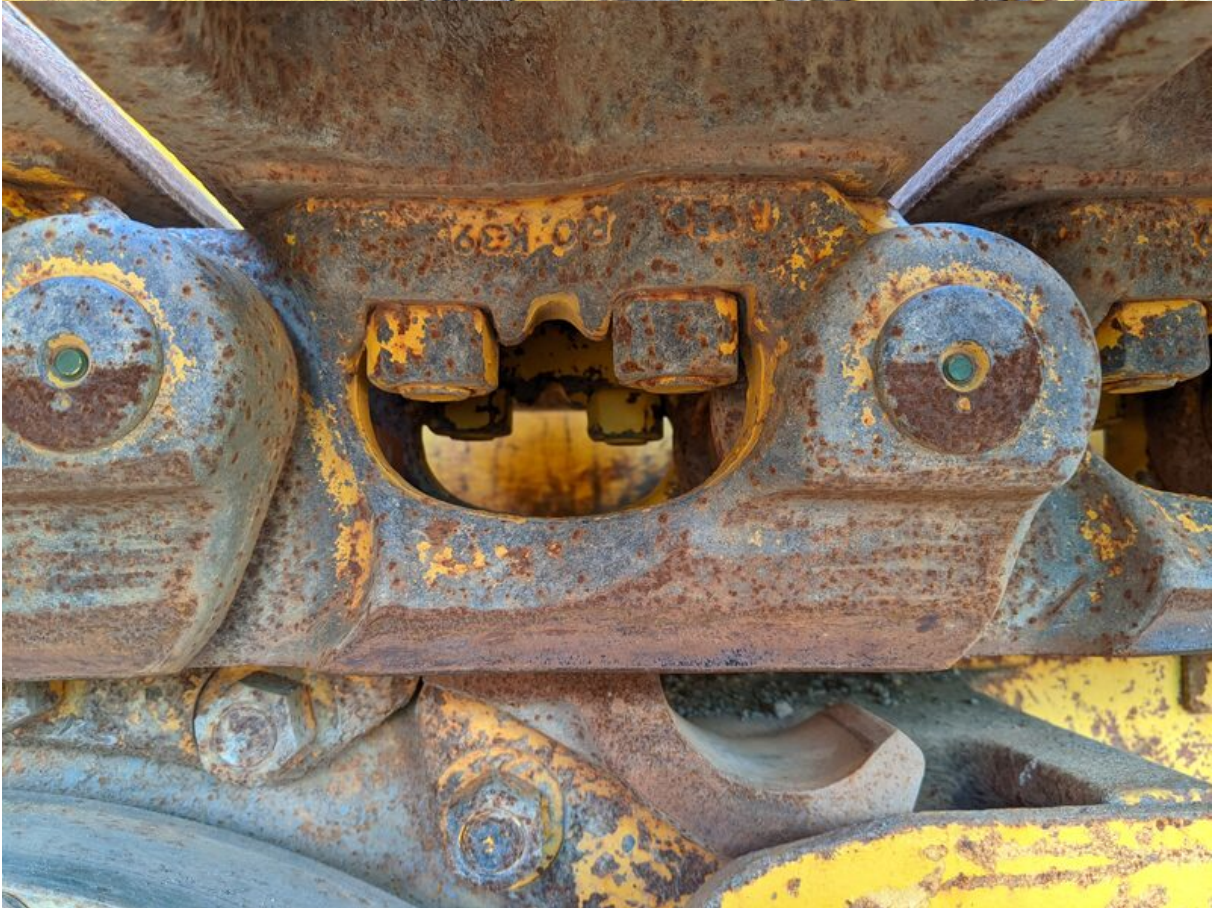
















特定特殊自動車
軽油
排出ガス2014年基準
適合車
環境省・経済産業省・国土交通省

一般社団法人日本建設機械施工協会