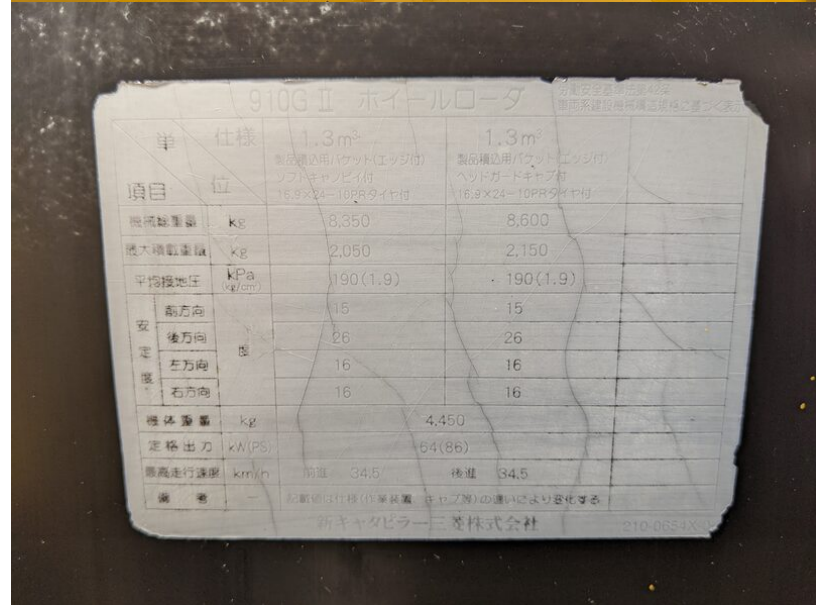


Model 910G
Year 2005

Serial CAT0910GKB9X01760
Hours 879

Photos taken at Jul. 16, 2024





910G II ホイールローダ

項目	仕様	1.3m ³	1.3m ³
製造年			
製造国			
総重量	kg	8,350	8,600
最大積載量	kg	2,050	2,150
作業速度	kPa	190(1.9)	190(1.9)
前進		18	15
後進		26	26
左方向		16	16
右方向		16	16











