

Model ZX50U-5B  
Year 2019

Serial HCMAEJA0H00060948  
Hours 1210

Photos taken at Dec. 05, 2023









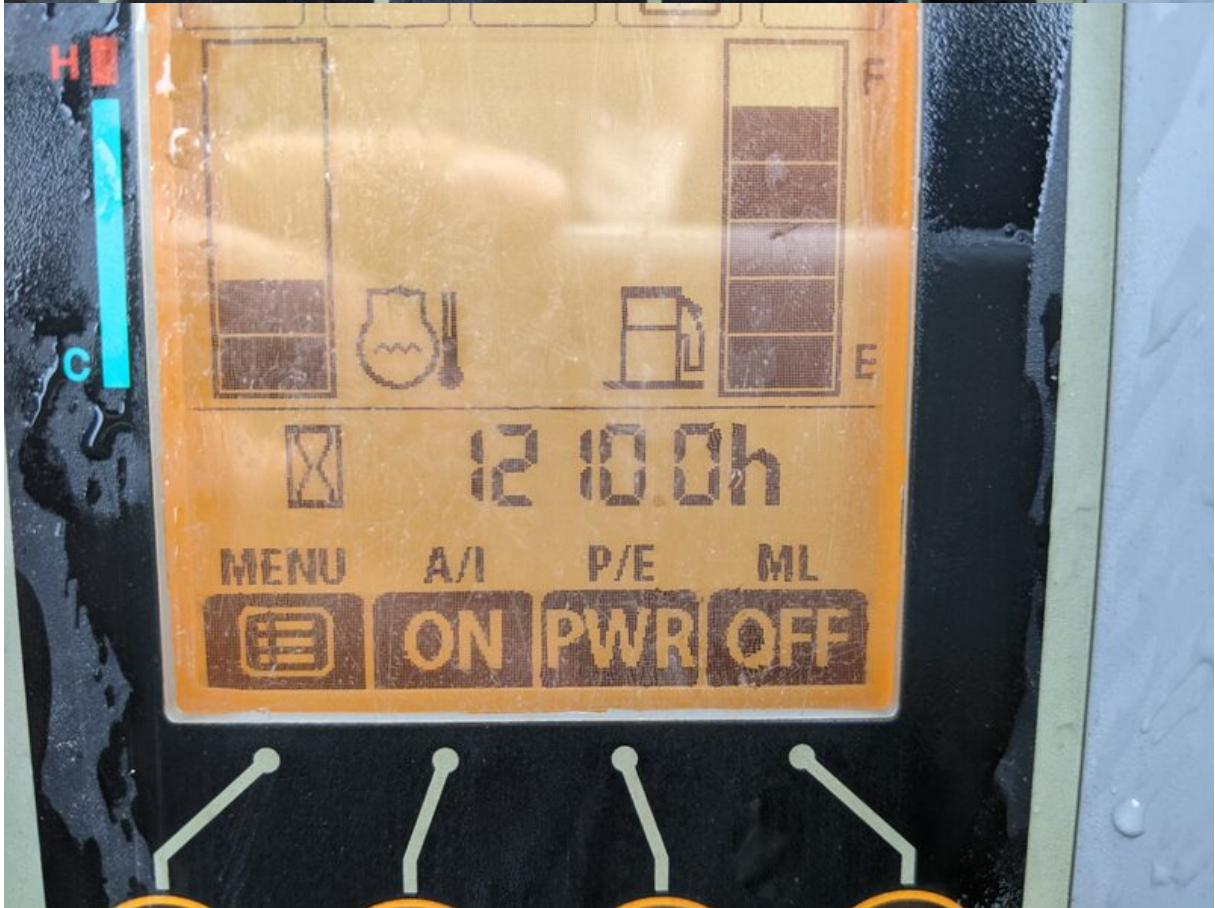


**HITACHI**

Model/type	ZX50U-5B
Product Identification Number	Hydraulic Excavator *HCMAEJA0H00060948*
つり上荷重	0.99TON 移動式クレーン
製造 年月	2019-06

©Hitachi Construction Machinery Co.,Ltd.  
Japan  
16-1,Higashi-Ueno 2-chome,Taito-ku,Tokyo,110-0015 Japan







## 油圧ショベルの仕様【バケット容量は 新JIS表示】

機体質量	kg	3670	最高走行速度	前進	km/h	4.2
定格出力	kW	27.1		後進		
仕様		2.85m ブーム 1.38mアーム	仕様	労働安全衛生法による最も不利な仕様(含解体用機械)		
機械総質量	kg	5140		5290		
平均接地圧	kPa	30		36		
バケット容量	m <sup>3</sup>	0.10 ~ 0.17				
バケット質量	kg	101 ~ 157				
最大積載質量(含バケット)	kg	550				
アタッチメント装着可能質量		解体用つかみ具 鉄骨切断具 コンクリート圧砕具 プレーカユニット		kg	550	

アタッチメント装着可能質量は本体の安定度から計算された最大の質量です。  
解体用つかみ具は掘った物の質量を含みます。  
アタッチメントは油量、油圧等に適合したものを装着して下さい。

50U-5B 1.38mアーム

YD00010113









