

Model ZX50U-5B

Year 2019

Serial HCMAEJA0H00060948

Hours 1210

Photos taken at Dec. 05, 2023



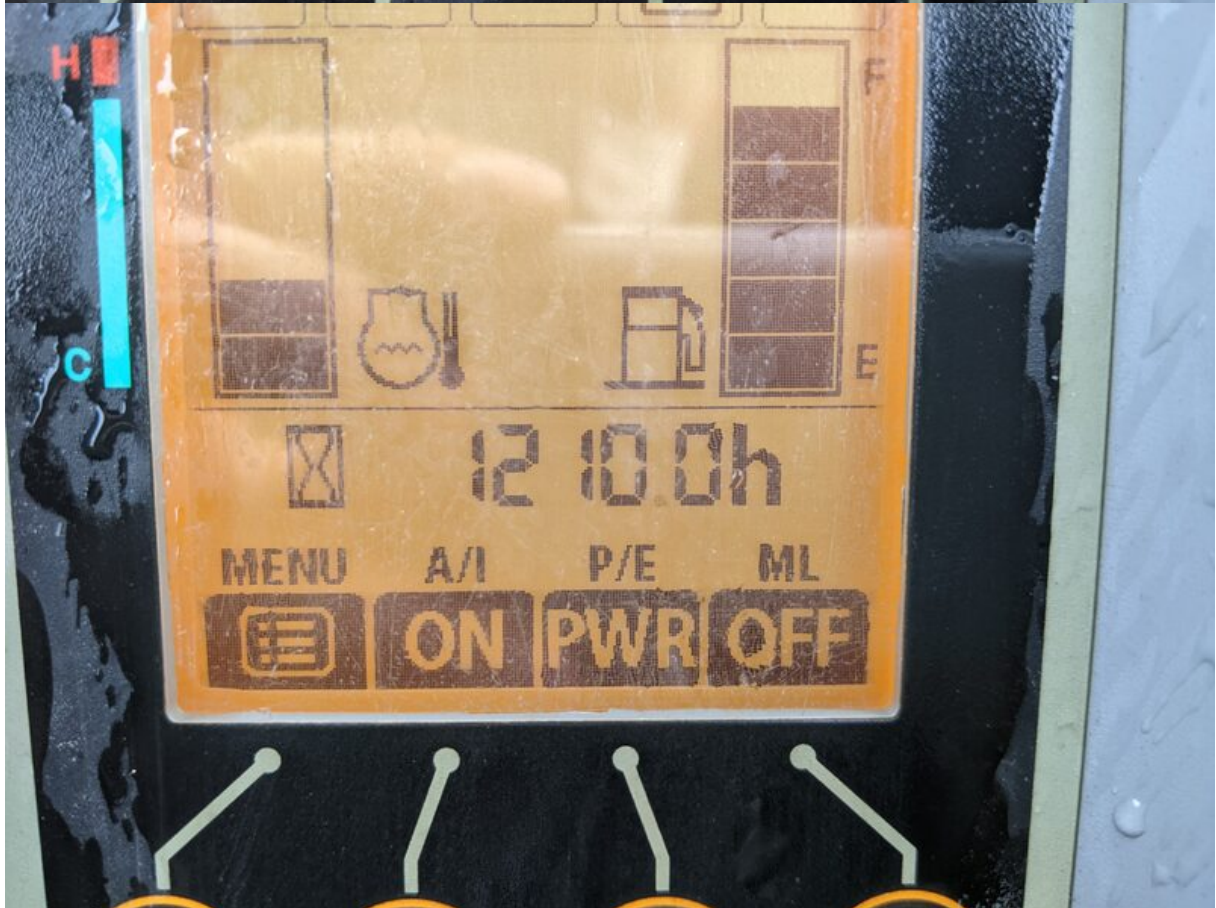




HITACHI

| | |
|-------------------------------|--|
| Model/type | ZX50U-5B |
| Product Identification Number | Hydraulic Excavator *HCMAEJA0H00060948* |
| つり上荷重 | 0.99TON 移動式クレーン |
| 製造 年月 | 2019-06 |

©Hitachi Construction Machinery Co.,Ltd.
Japan
16-1,Higashi-Ueno 2-chome,Taito-ku,Tokyo,110-0015 Japan



油圧ショベルの仕様【バケット容量は 新JIS表示】

| | | | | | | |
|---------------|----------------|---|--------|---------------------------|------|-----|
| 機体質量 | kg | 3670 | 最高走行速度 | 前進 | km/h | 4.2 |
| 定格出力 | kW | 27.1 | 後進 | | | |
| 仕様 | | 2.85m ブーム 1.38mアーム | 仕様 | 労働安全衛生法による最も不利な仕様(含解体用機械) | | |
| 機械総質量 | kg | 5140 | | 5290 | | |
| 平均接地圧 | kPa | 30 | | 36 | | |
| バケット容量 | m ³ | 0.10 ~ 0.17 | | | | |
| バケット質量 | kg | 101 ~ 157 | | | | |
| 最大積載質量(含バケット) | kg | 550 | | | | |
| アタッチメント装着可能質量 | | 解体用つかみ具 鉄骨切断具 コンクリート圧砕具 プレーカユニット | | kg | 550 | |

アタッチメント装着可能質量は本体の安定度から計算された最大の質量です。
解体用つかみ具は掘った物の質量を含みます。
アタッチメントは油量、油圧等に適合したものを装着して下さい。

50U-5B 1.38mアーム

YD00010113





