

Model ZX225USR-5B
Year 2016

Serial HCMDCQA0P00305640
Hours 4635

Photos taken at Nov. 22, 2023





油圧ショベルの仕様 【バケット容量は新JIS表示】

機体質量	kg	18800	最高走行速度	前進	km/h	5.5
定格出力	kW	122	後進			
仕様	5.68mブーム 2.91mアーム		仕様	労働安全衛生法による最も不利な仕様 (含解体用機械)		
機械総質量	kg	24600		27000		
平均接地圧	kPa	60		68		
バケット容量	m ³	0.80~1.10				
バケット質量	kg	660~770				
最大積載質量【含バケット】	kg	2320				
アタッチメント装着可能質量	kg	2320				

解体用つかみ具
録音切断具
コンクリート圧砕具
ブレーカユニット

アタッチメント装着可能質量は本体の安定度から計算された最大の質量です。
解体用つかみ具は掘んだ物の質量を含みます。
アタッチメントは油重、油圧等に適合したものを装着してください。

225USR-5B 2.91アーム YA00034531

HITACHI クリーンシート ()

作 動 油 3 年 5 月 (3730 HR) 交換済・次回

ZAXIS

Model/type ZX225USR-5B

Product Identification Number Hydraulic Excavator

LONDQQA0P00305640

油圧クローラクレーン
つり上荷重 2.9 t

製造 年月 2015-10

日立建機株式会社
Hitachi Construction Machinery Co., Ltd.
650, Kandatsu-machi, Tsuchiura-shi, Ibaraki-ken, 300-0013 Japan

規
ま
が
す
は
だ
6043

VI

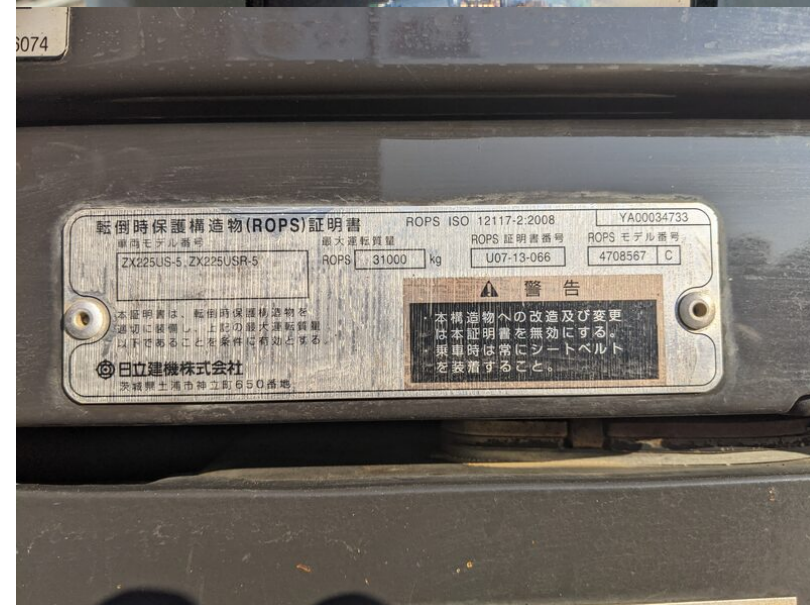
ECO 4634.7h

8:16

H F

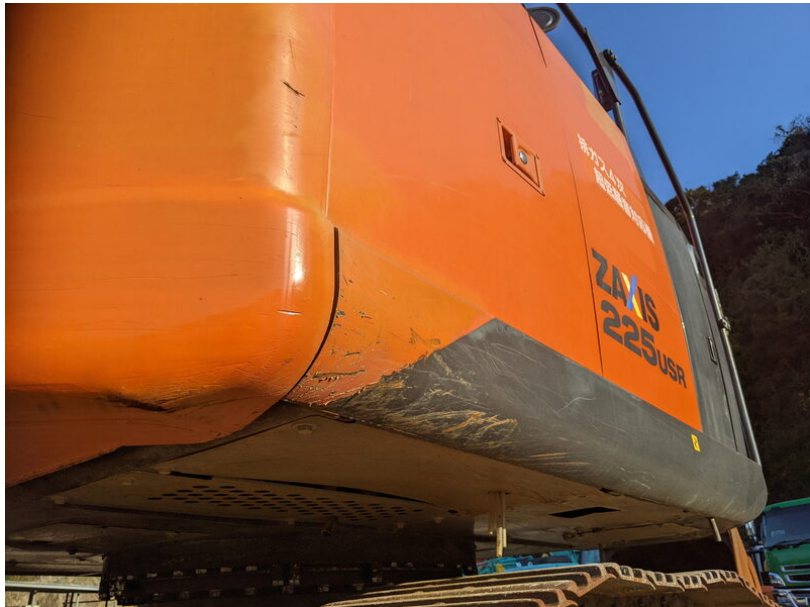














AM-4HK1XZSA-03
AJ/BG
ISUZU ISUZU MOTORS LTD.
MADE IN JAPAN

EngNo
#1 64
#2 64
#3 64
#4 64
#5
#6

