

Model SK135SRDLC-3 Serial YH07-10684

Year 2017

Hours 5673

Photos taken at Feb. 06, 2024



| SK135SRDLC-3 油圧ショベル | | | |
|---------------------|------------------------------|----------------------------|----------------------------|
| 型式及び種別 | コベルコ WDP-YV07/YH07 | | |
| 定格出力 | 69.2kW/2000min ⁻¹ | | |
| 最高走行速度 | 5.6km/h | | |
| 仕様 | 標準バケットの | 細ロング | 超ロング |
| バケット容量 | 0.5m ³ | - | 0.5m ³ |
| バケット質量 | 410kg | - | 410kg |
| 最大質量 | 1550kg | - | 1140kg |
| 標準バケット | 1550kg | - | 1140kg |
| シュー幅 | 600mm | 600mm | 600mm |
| 接地圧 | 11200kPa/12300kPa/12800kPa | 11200kPa/12300kPa/12800kPa | 11200kPa/12300kPa/12800kPa |
| 質量 | 15500kg/11300kg/11400kg | 15500kg/11300kg/11400kg | 15500kg/11300kg/11400kg |
| 質量質量 | 17400kg/17300kg/18000kg | 17400kg/17300kg/18000kg | 17400kg/17300kg/18000kg |
| 平均接地圧 | 59kPa | 59kPa | 59kPa |
| | 1500mm/2-1 | 1500mm/2-1 | 1500mm/2-1 |
| *1 フロント足 | *2 | *2 | *2 |
| 質量質量 | 1550kg | 1550kg | 1550kg |

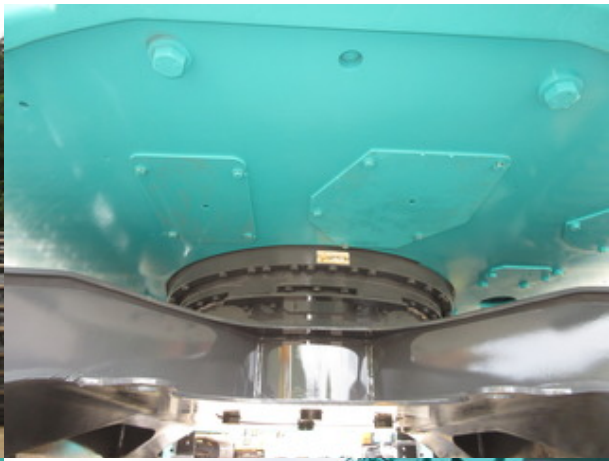
*1 標準用つかみ具、標準用鉄丸、コンクリート圧砕具、ブレードユニット等で本体の認定店から計装された最大の質量です。標準用つかみ具は掘削にのみ使用を要します。標準、認定店に適合したものを装着してください。
*2 認定標準用機軸として市販製品 (JIS A8340-4) があります。

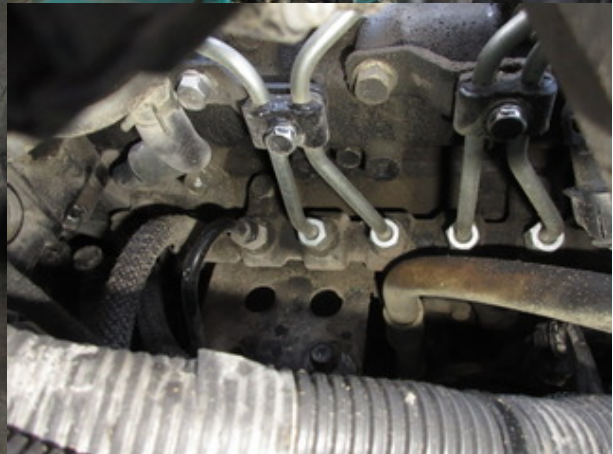
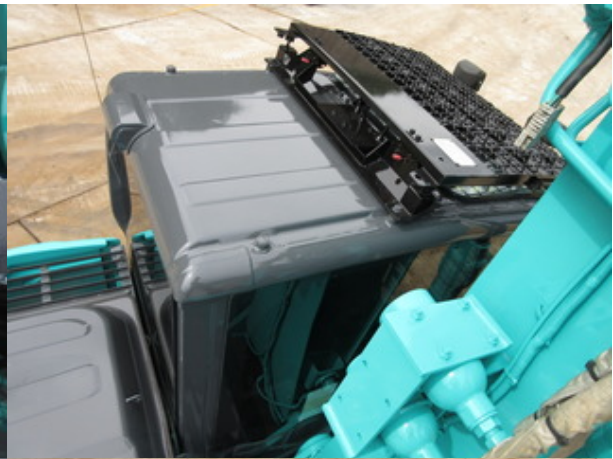
コベルコ建機株式会社

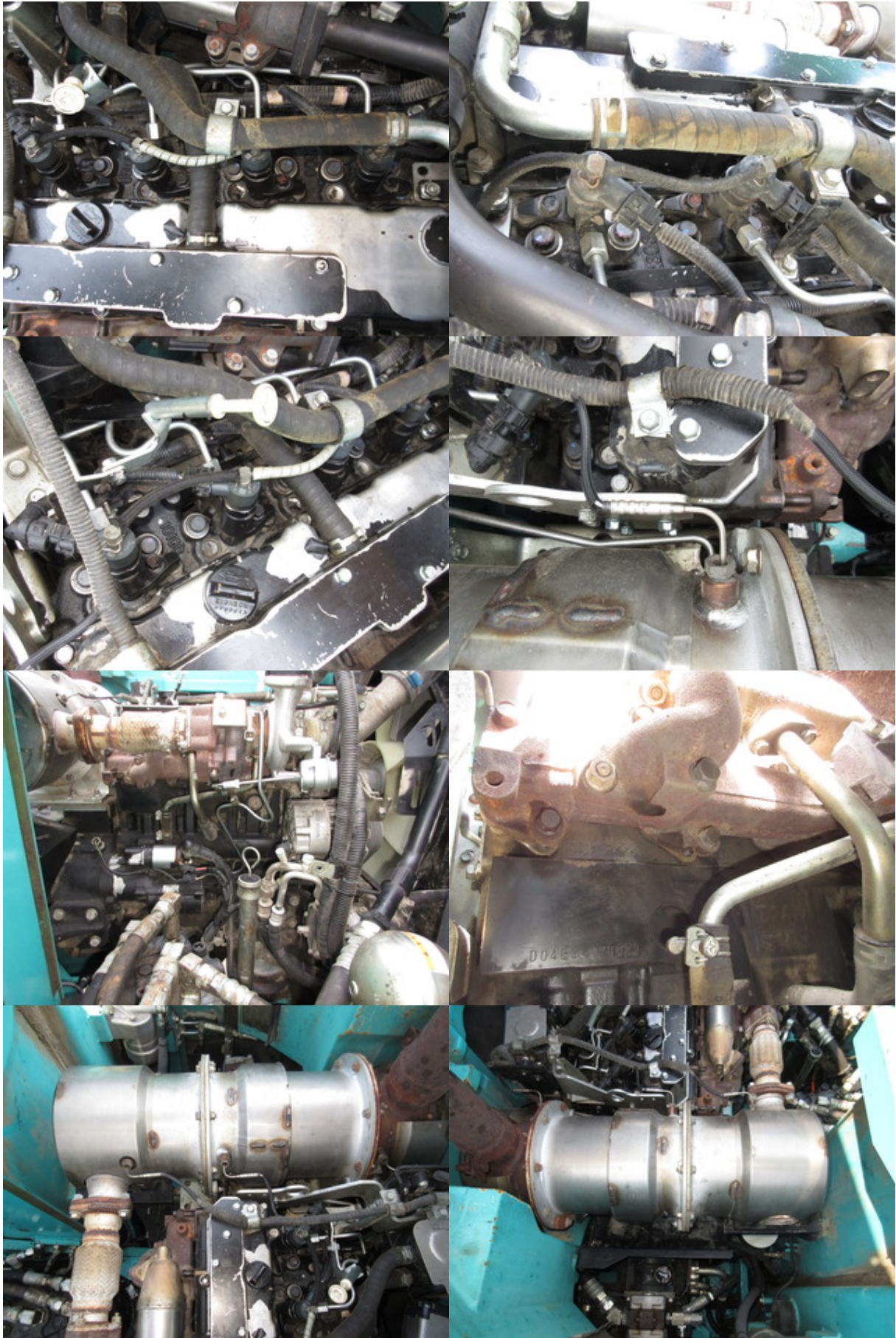




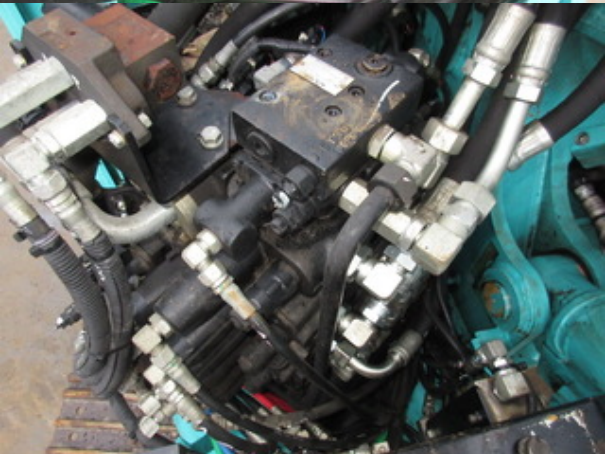
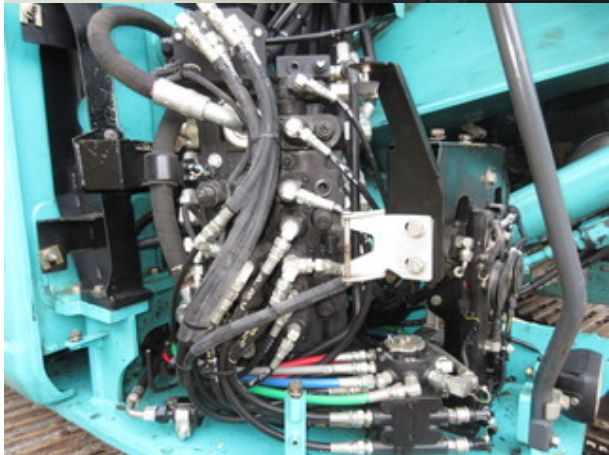


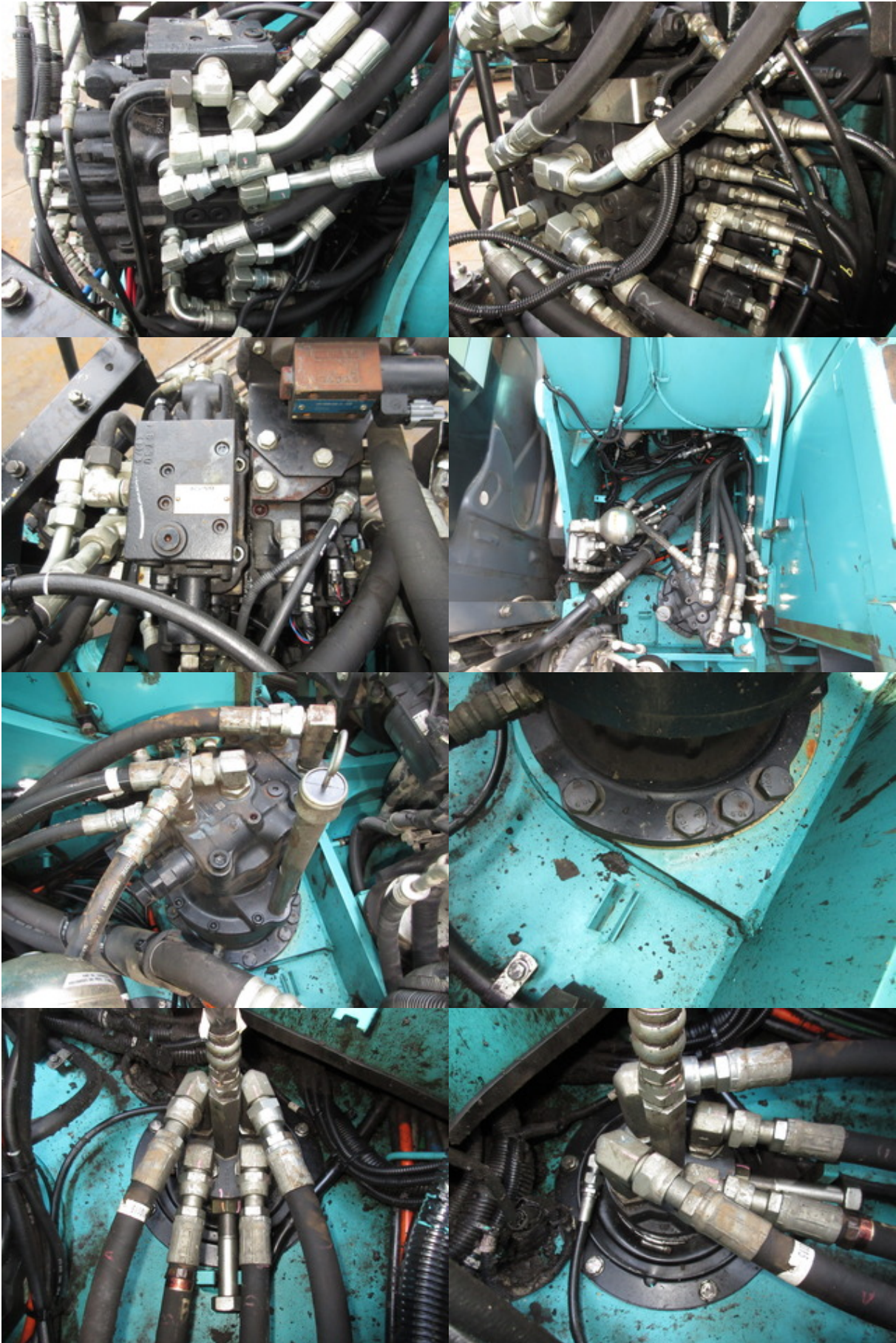


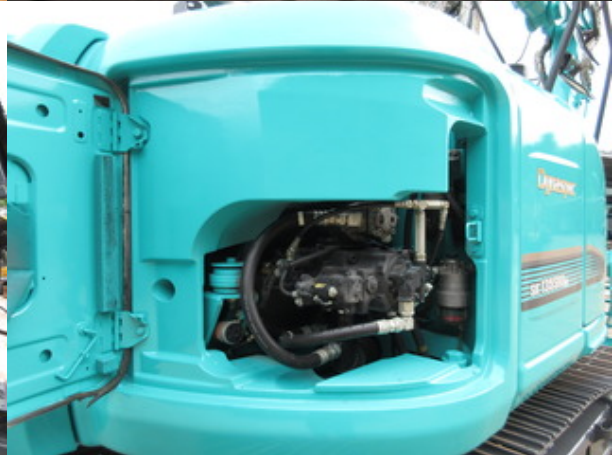
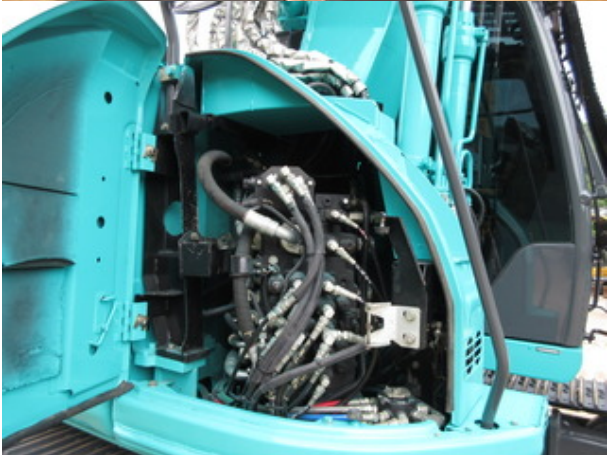
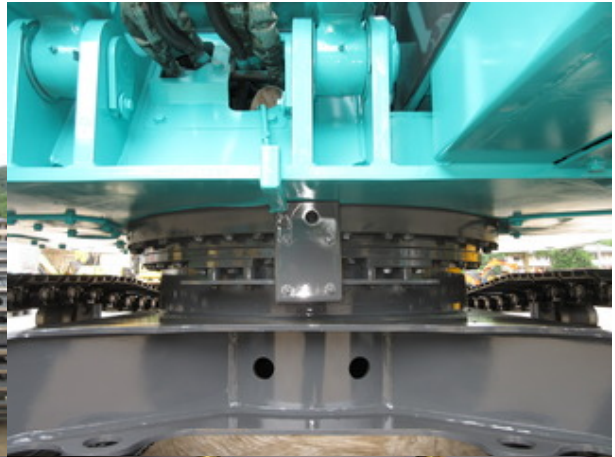


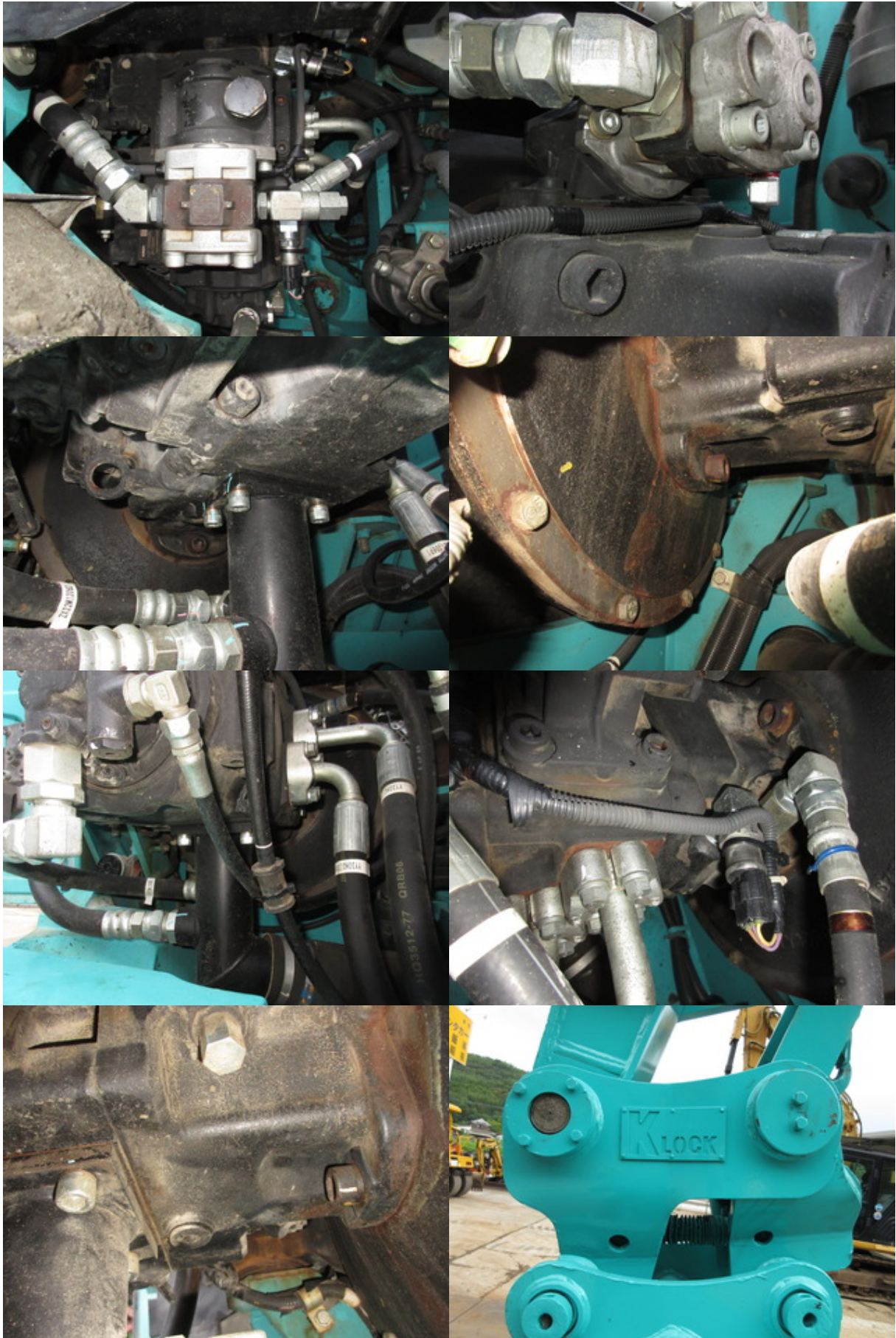


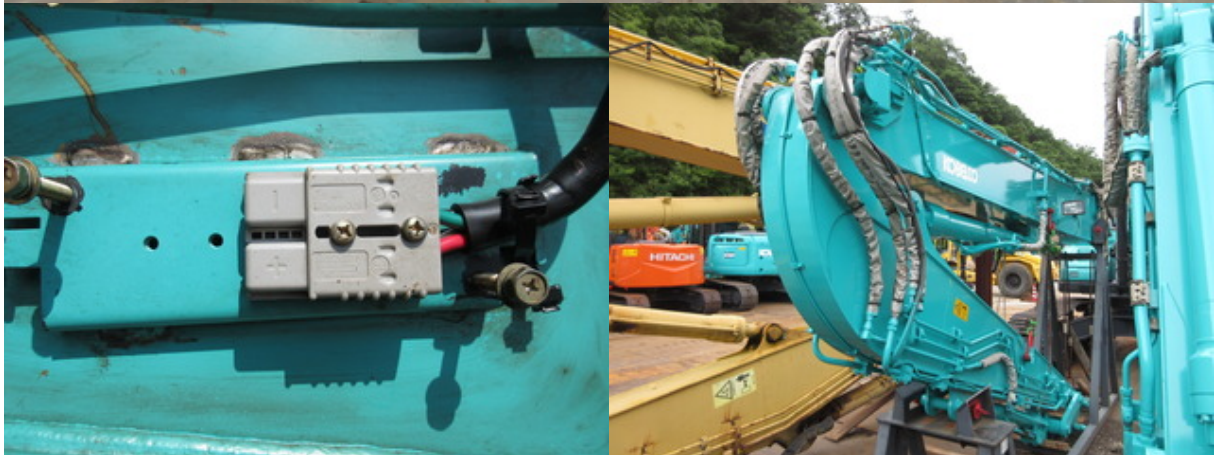












| OKADA | |
|----------------------------|--|
| 機 式 MODEL | KG130D |
| 製造番号 SERIAL NO. | No. AGRH17801 |
| 重 量 WEIGHT | 990kg |
| 圧 力 PRESSURE | Cylinder IN 28 MPa OUT 28 MPa |
| 油 量 OIL FLOW | Rotation motor MPa Cylinder 130 L/min Rotation motor L/min |
| 適用台車 FITTED ON BACK | 10~16 ton |
| 製造年月 MANUFACTURING YEAR | 2022/02 |
| CE | |

