

Model SK135SR-3
Year 2014

Serial YY07-26169
Hours 3089

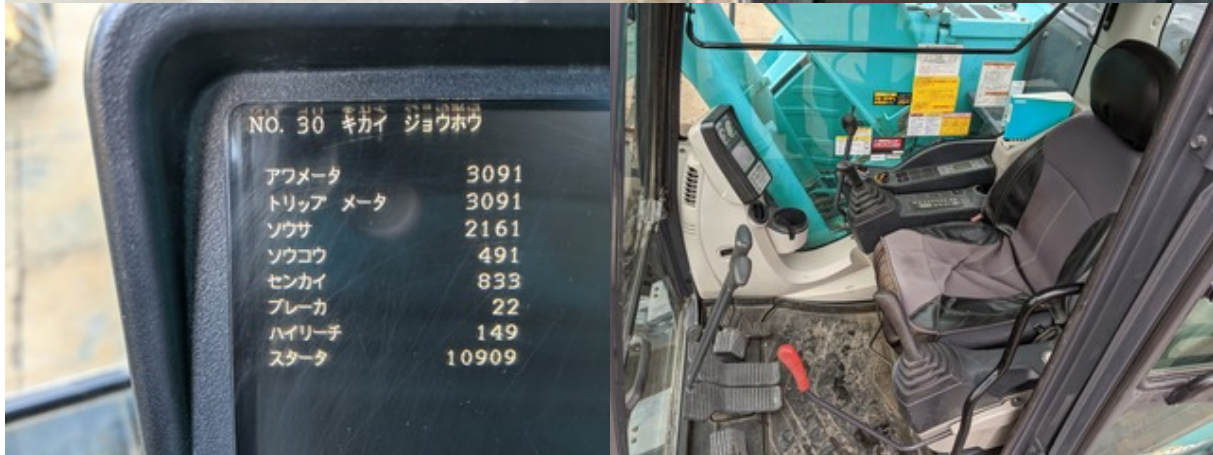
Photos taken at Dec. 01, 2023



SK135SR-3 油圧ショベル	
製造及び型式	コベルコ WDP-YY07/VH07
定格出力	89 kW/2000min ⁻¹
最高走行速度	5.6 km/h
仕様	2.3m ³ /A 別働安全衛生法による最も不利な仕様 (取替禁止仕様) 基本仕様
バックホウ容量	0.24m ³ - 0.67m ³
バックホウ質量	280kg - 400kg
最大総質量 (標準バケット)	1430kg
全高	2,500mm
全幅	1,800mm
最大掘削質量	1,800kg
最大掘削力	14,000kg
自重	9,110kg
アタッチメント質量 (標準)	1,430kg
アタッチメント質量 (オプション)	1,430kg
<ul style="list-style-type: none"> アタッチメント質量は標準の取替から計算された値の範囲である。 標準バケット・掘削時の質量を含む。 ブローユニット・掘削時の最大質量 1,000kg 	
コベルコ建機株式会社	

No. YY07-26169
2432T1530

YY07-26169









EMISSION CONTROL INFORMATION
ENGINE FAMILY EMVX103 3GGG
MODEL D04EG-TAA
POWER CATEGORY INTERM TERM 96.5kW/130
ENGINE DISPLACEMENT 3.3 LITERS
EMISSION CONTROL SYSTEM
CAC, ECM, EGR, OC, DPF, TC
ULTRA LOW SULFUR FUEL ONLY
THIS ENGINE COMPLIES WITH U.S. EPA
REGULATIONS FOR 2014
NONROAD DIESEL ENGINES
MITSUBISHI HEAVY INDUSTRIES, LTD.
329K93-00602 4G5

D04EG-004077

MANUFACTURED BY MITSUBISHI HEAVY INDUSTRIES LTD.

MADE IN JAPAN



110000 000000
601-90
MITSUBISHI HEAVY INDUSTRIES LTD.
WWW.MHI-CORPORATION.COM

