

Model SK135SR-2F

Serial YY06-20586

Year 2013

Hours 4910

Photos taken at Jul. 22, 2024





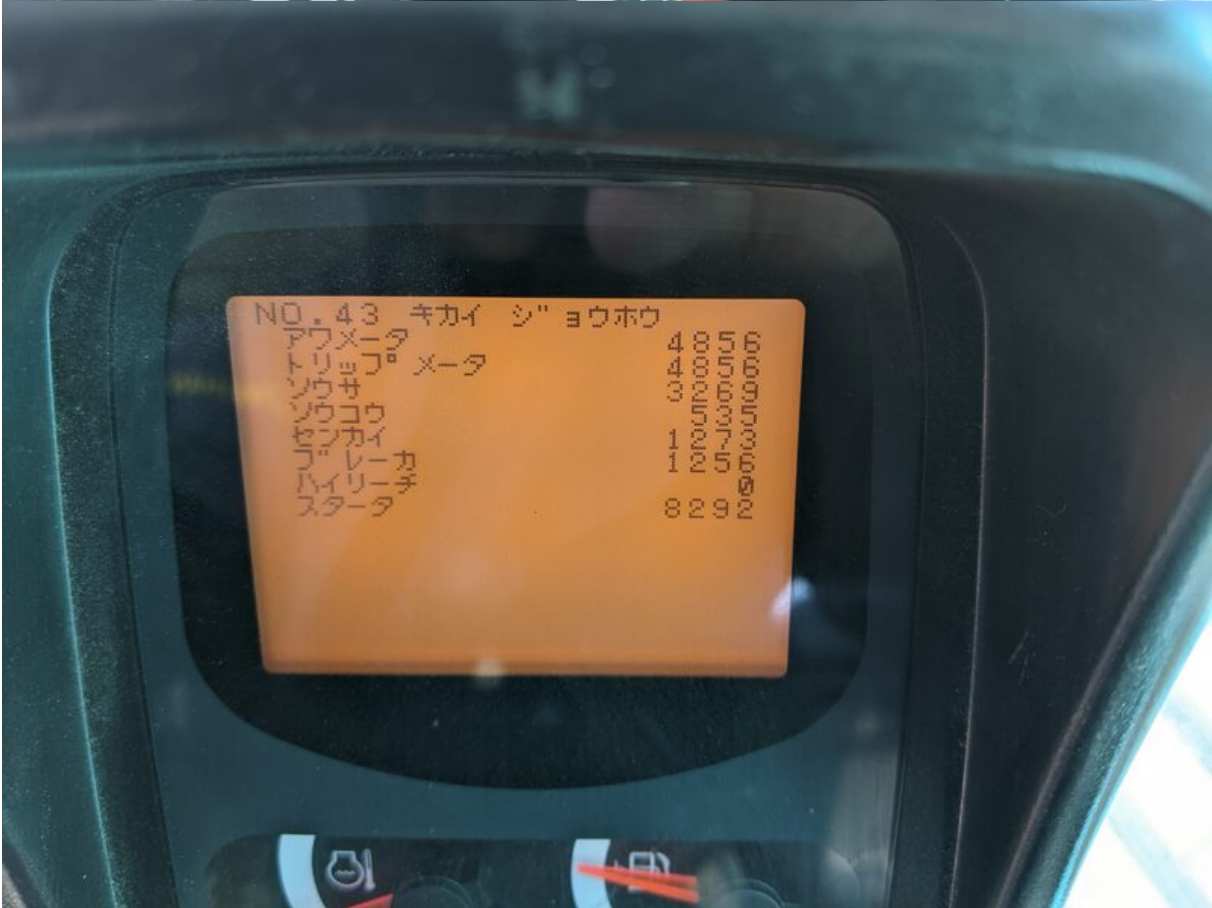
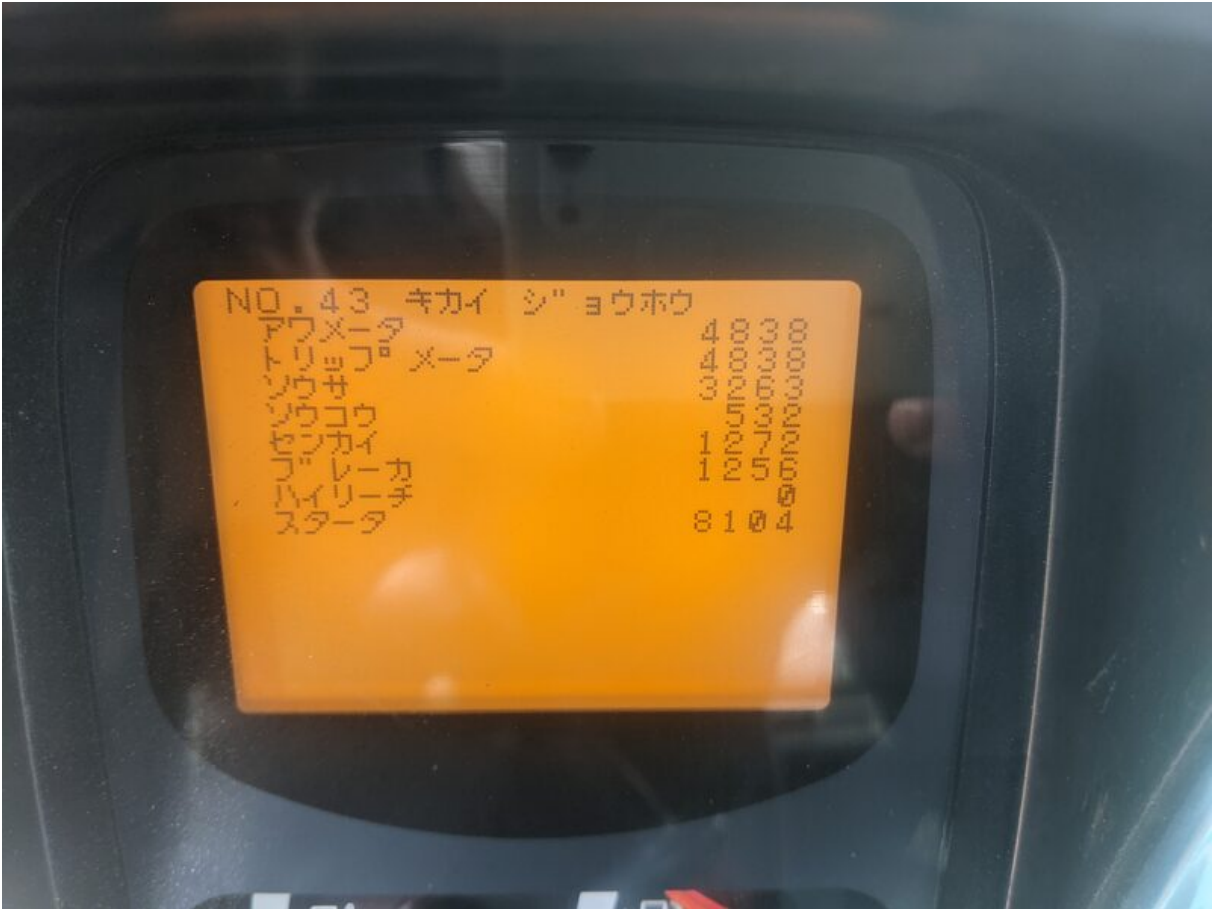


SK135SR-2F 油圧ショベル		
車名及び型式	コベルコ KDP-YY05	
定格出力	69.2kW/2000min ⁻¹	
最高走行速度	5.6 km/h	
機械仕様	標準仕様	労働安全衛生法による最も不利な仕様(ブレーカ含む)
バケット容量	0.5m ³	0.7m ³
シュー幅	500mm	700mmシュー
機体質量	11000kg	12300kg (700mmシュー)
機械質量	13700kg	16200kg (700mmシュー ブレーカ)
機械総質量	14600kg	16700kg (700mmシュー 0.7m ³ バケット)
平均接地圧	50kPa	55kPa (500mmシュー 0.7m ³ バケット)
ブレーカユニット最大質量 1000kg		
<p>1. 広幅バケット使用上の注意 広幅バケットは軽作業(ほぐれた土の横込軽掘削)だけに使用して下さい。 バケット容量が大きいため本体の安定性が低下します。できるだけ小さな作業範囲で使用して下さい。</p> <p>2. 広幅シュー使用上の注意 広幅シューは土砂の現場での一般土木作業用です。砂利現場とか岩盤地などの荒場では作業しないで下さい。</p>		
コベルコ建機株式会社 YY20T01381P1		

警告

本機は日本の国内仕様機であり、日本の規格や法規に準拠し、設計・製造されています。本機を国外で使用される場合は、その国の規格や法規に適合させる必要がありますので、本機がその国の規格や法規に適用することが確認されるまで本機を使用しないでください。
 本機がその国の規格や法規に適合するかどうかについて疑問がある場合には、弊社海外代理店に事前にお問合せください。



















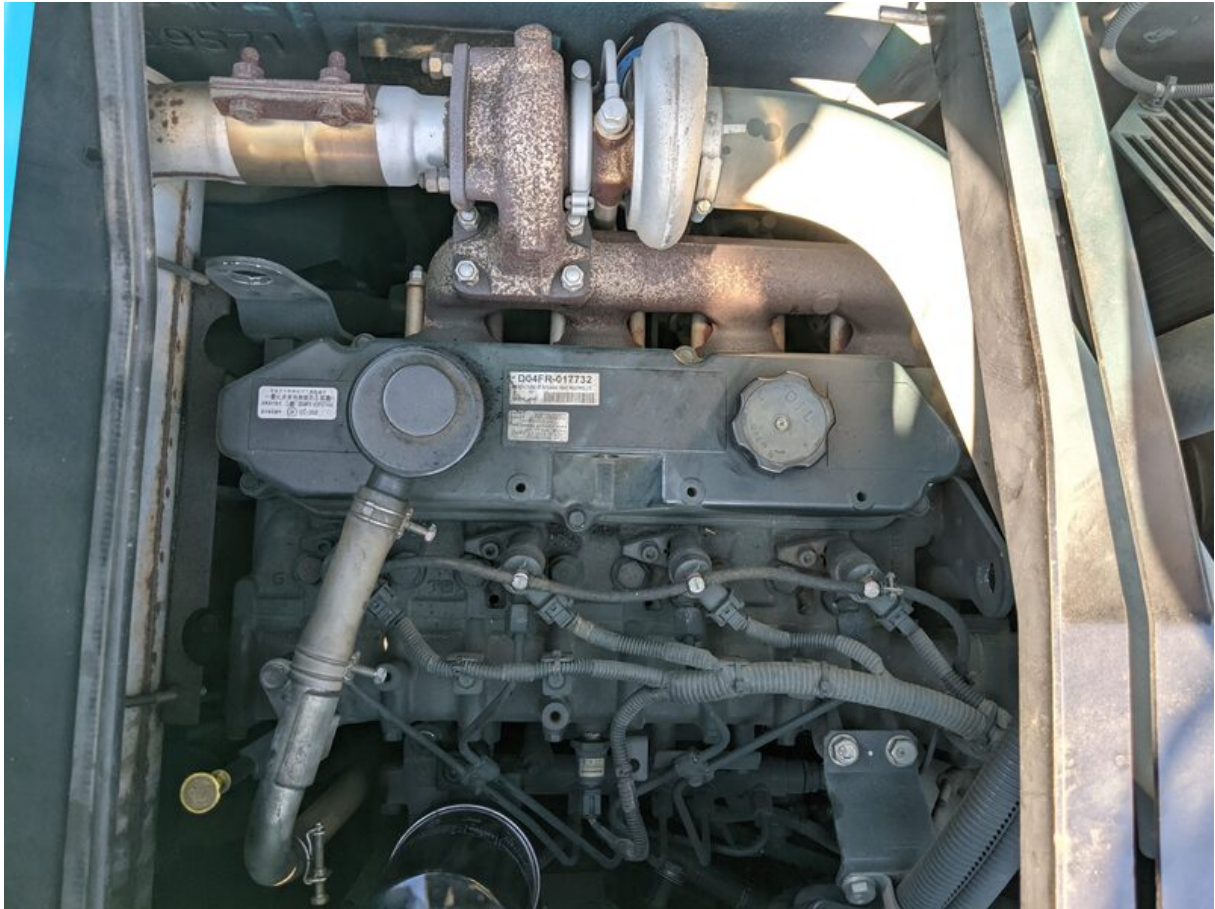






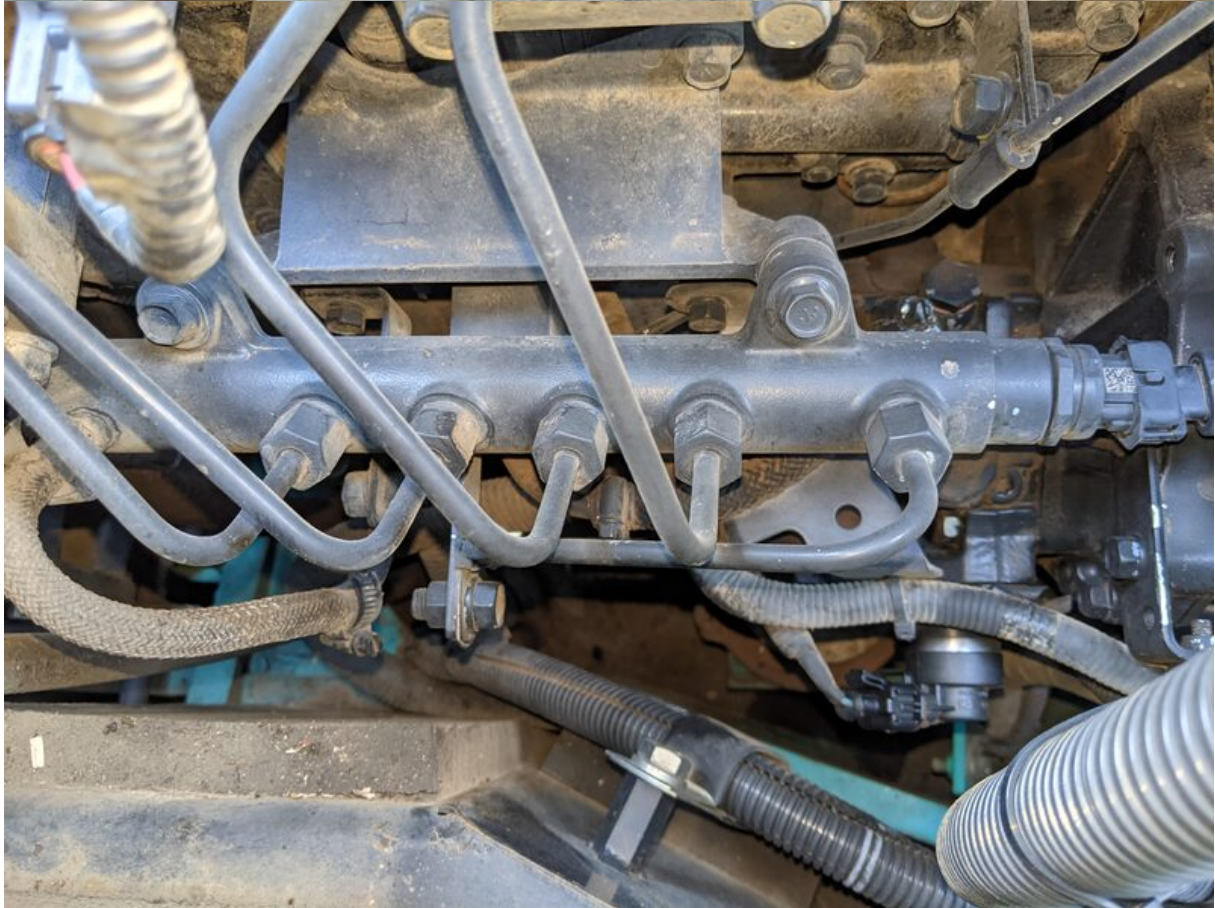


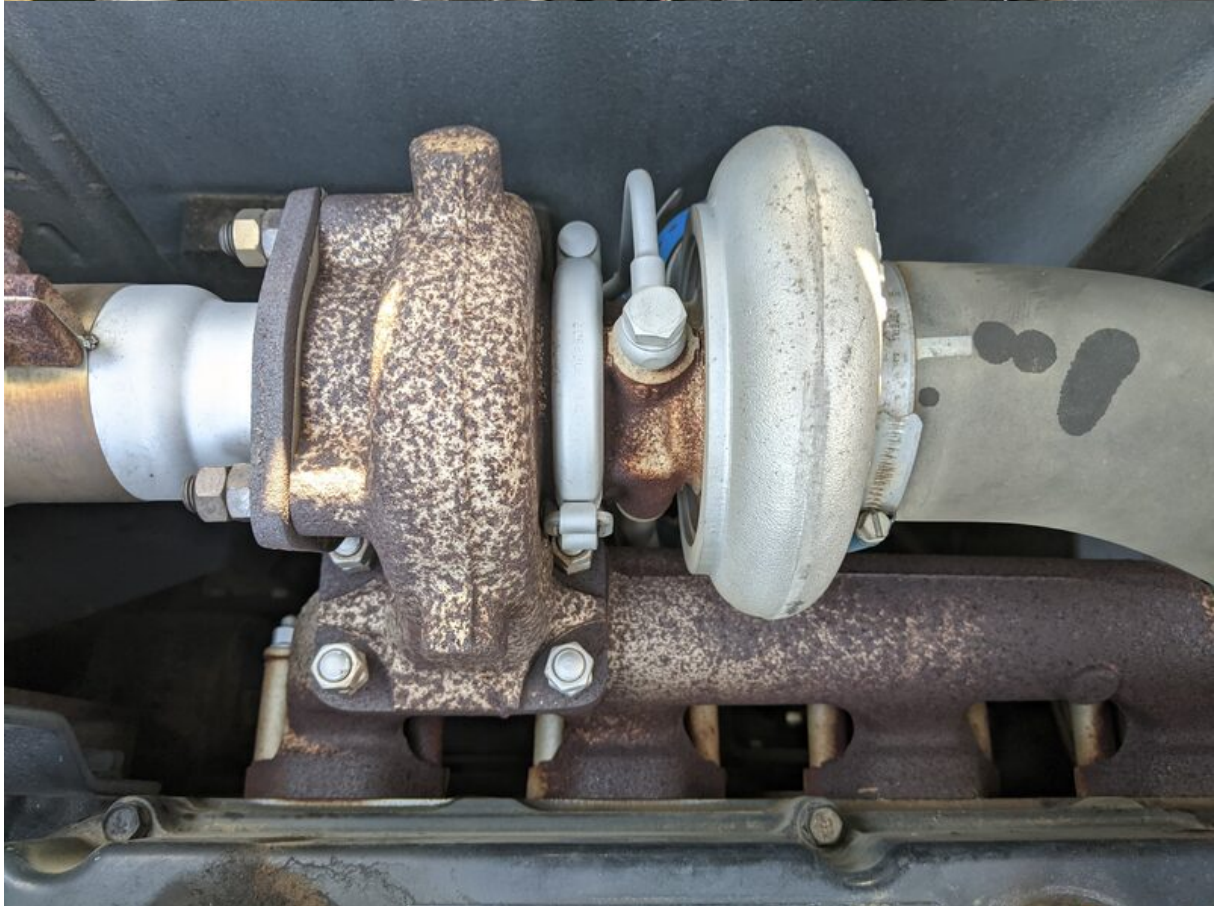




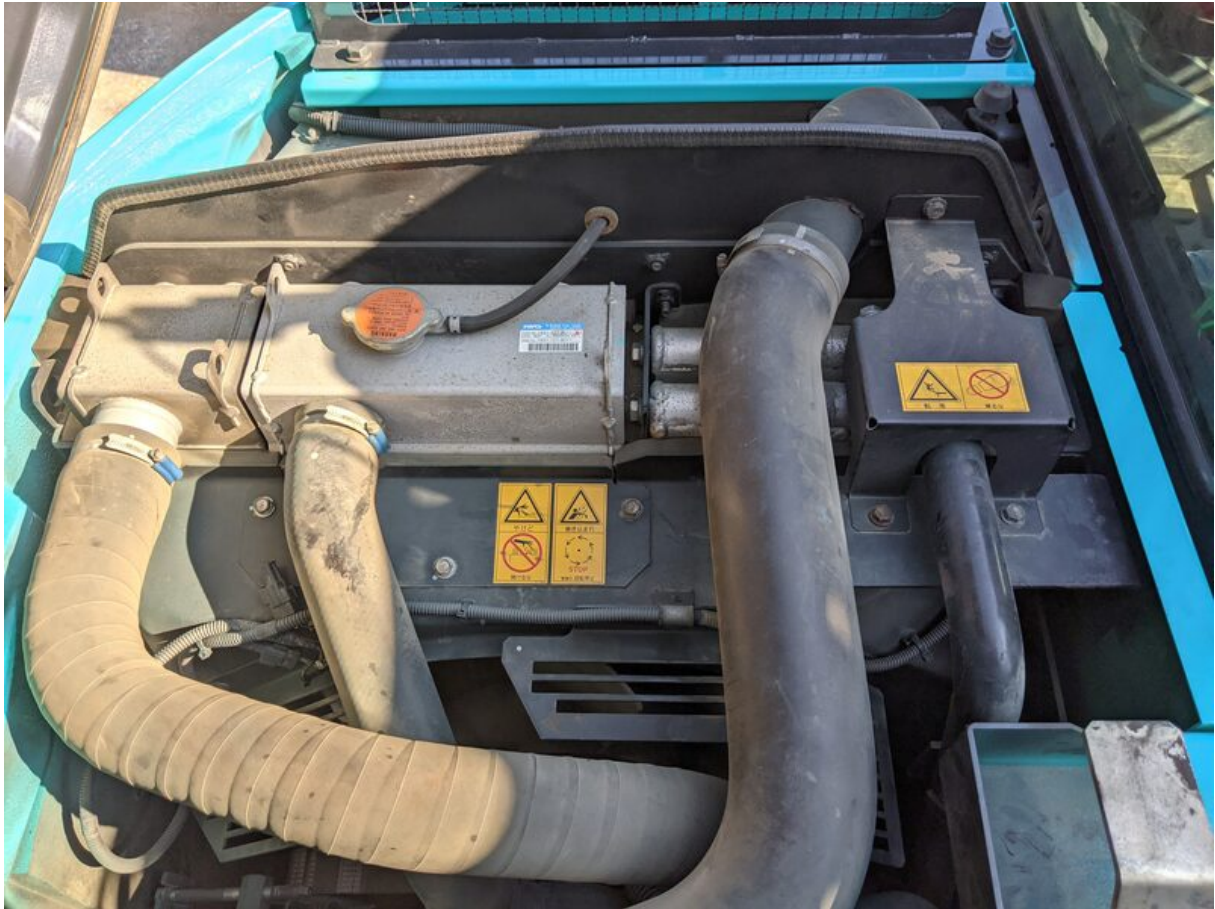








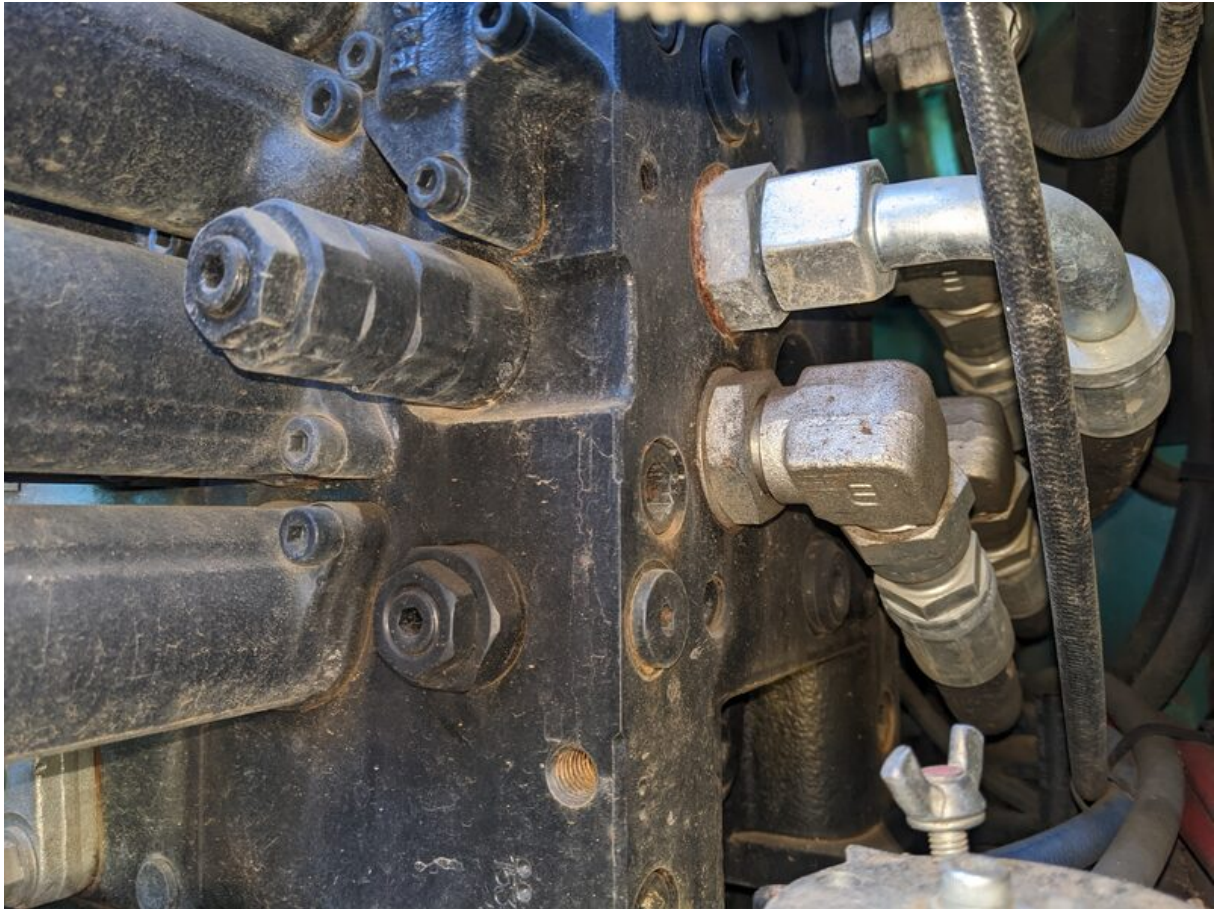














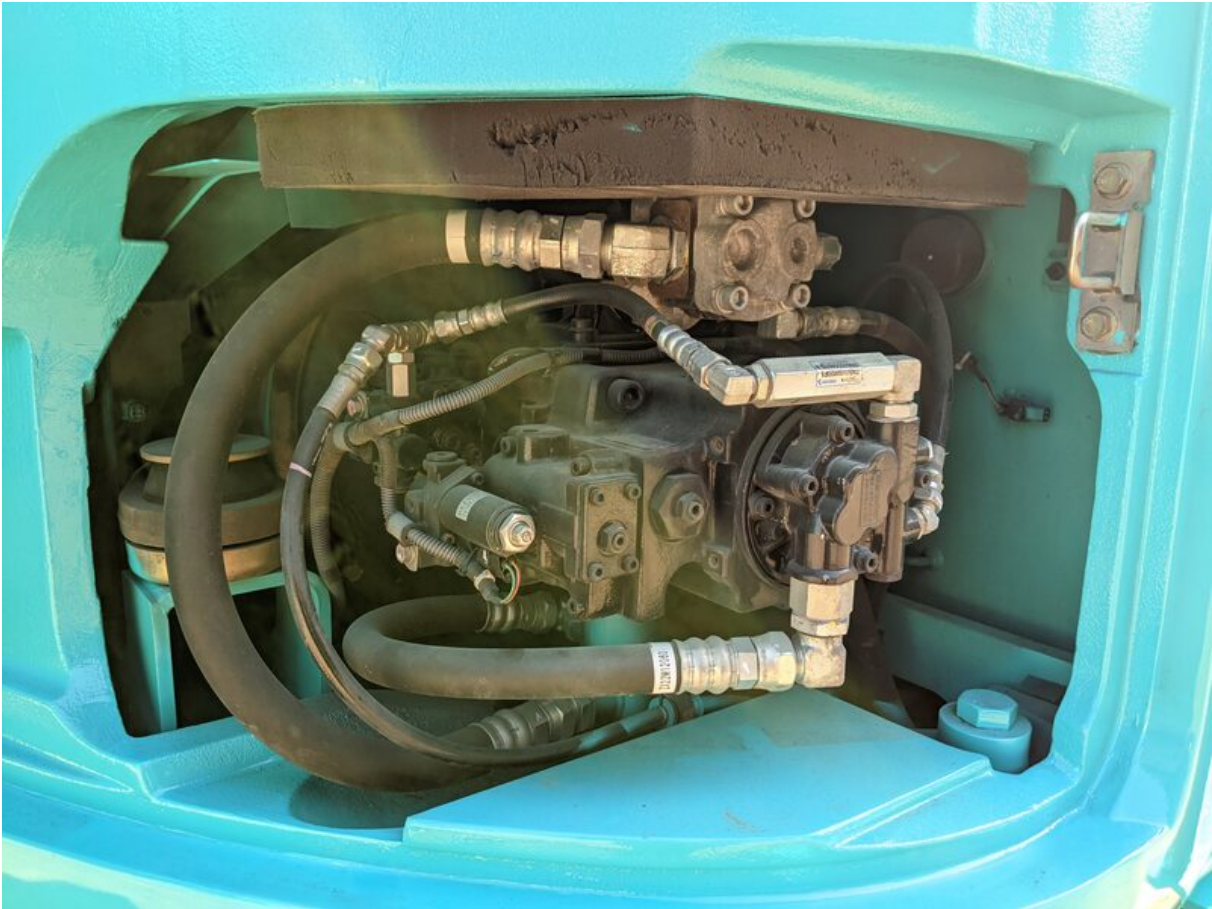


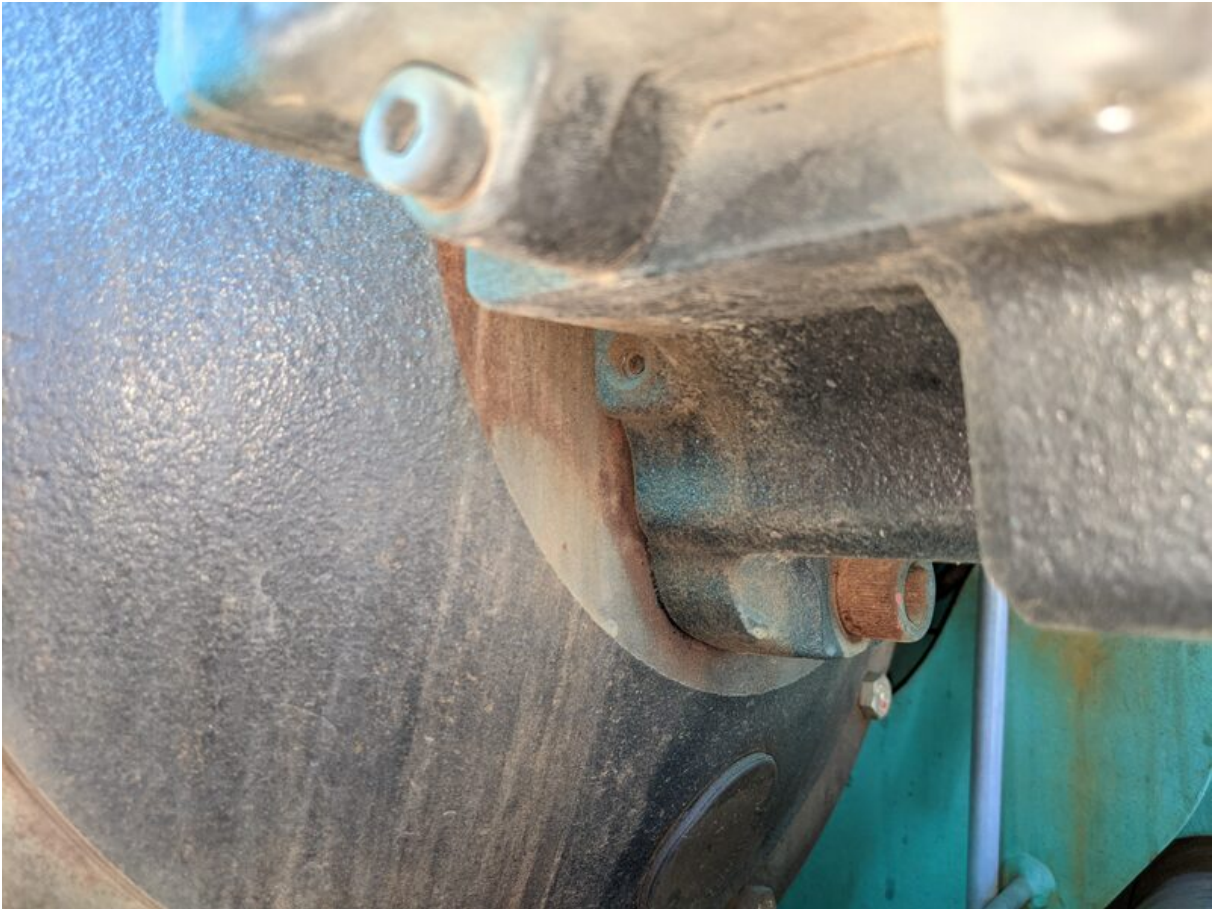




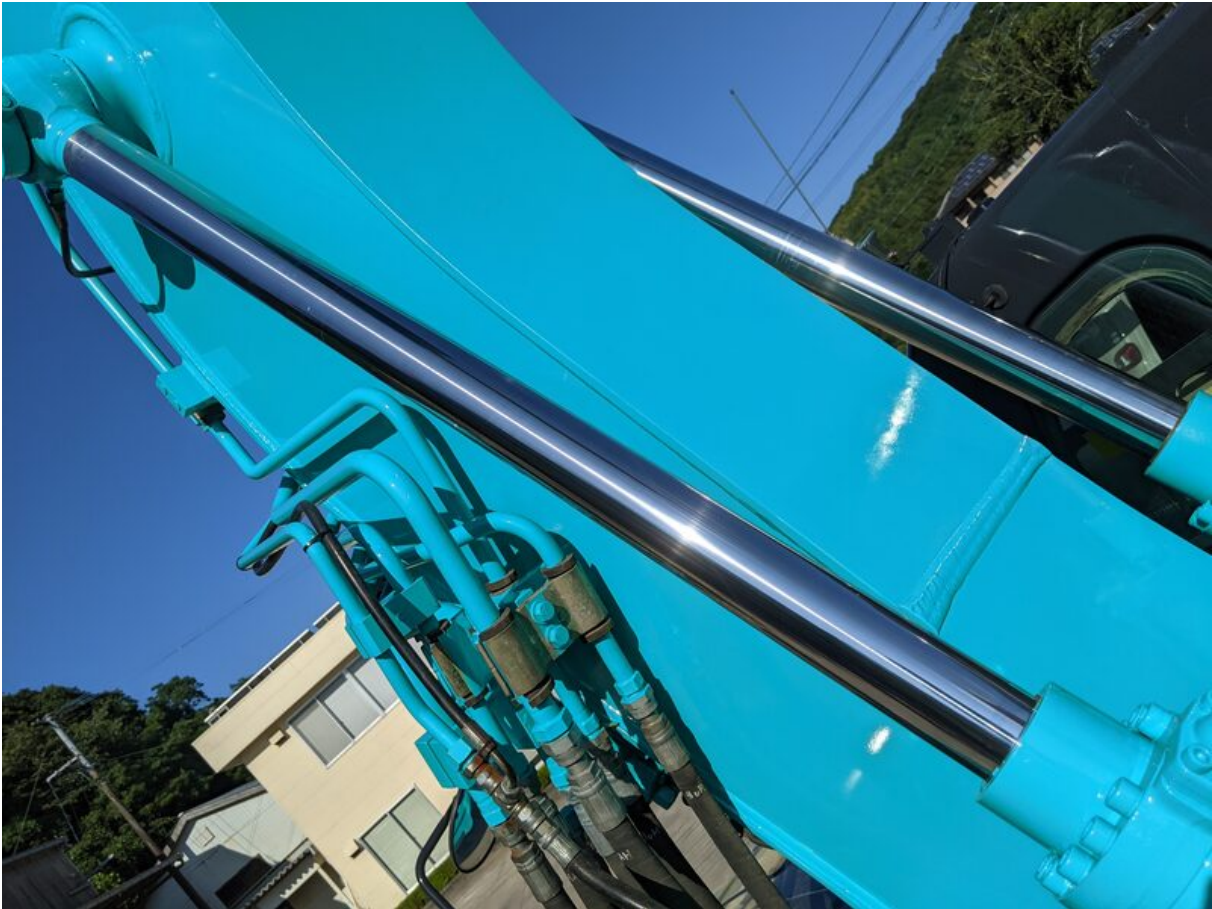






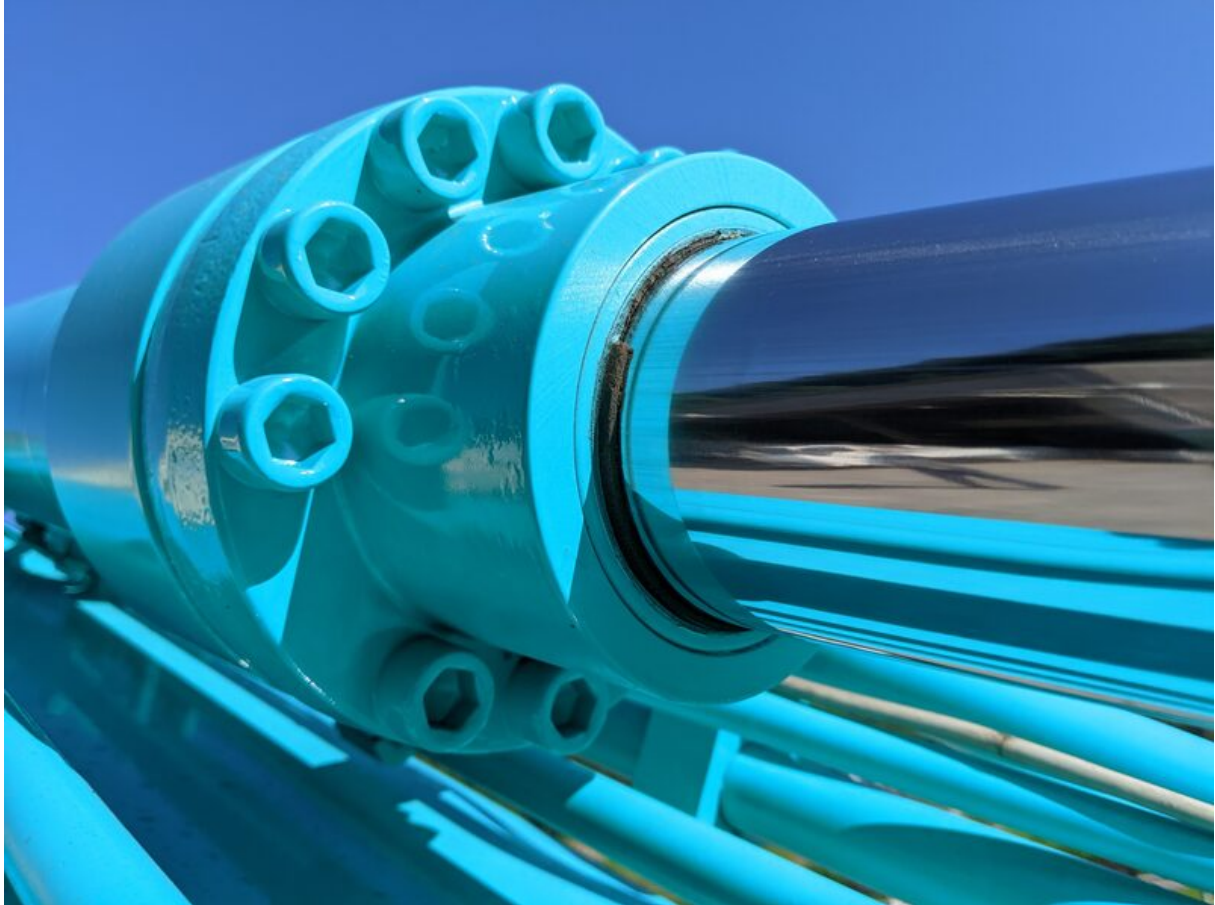






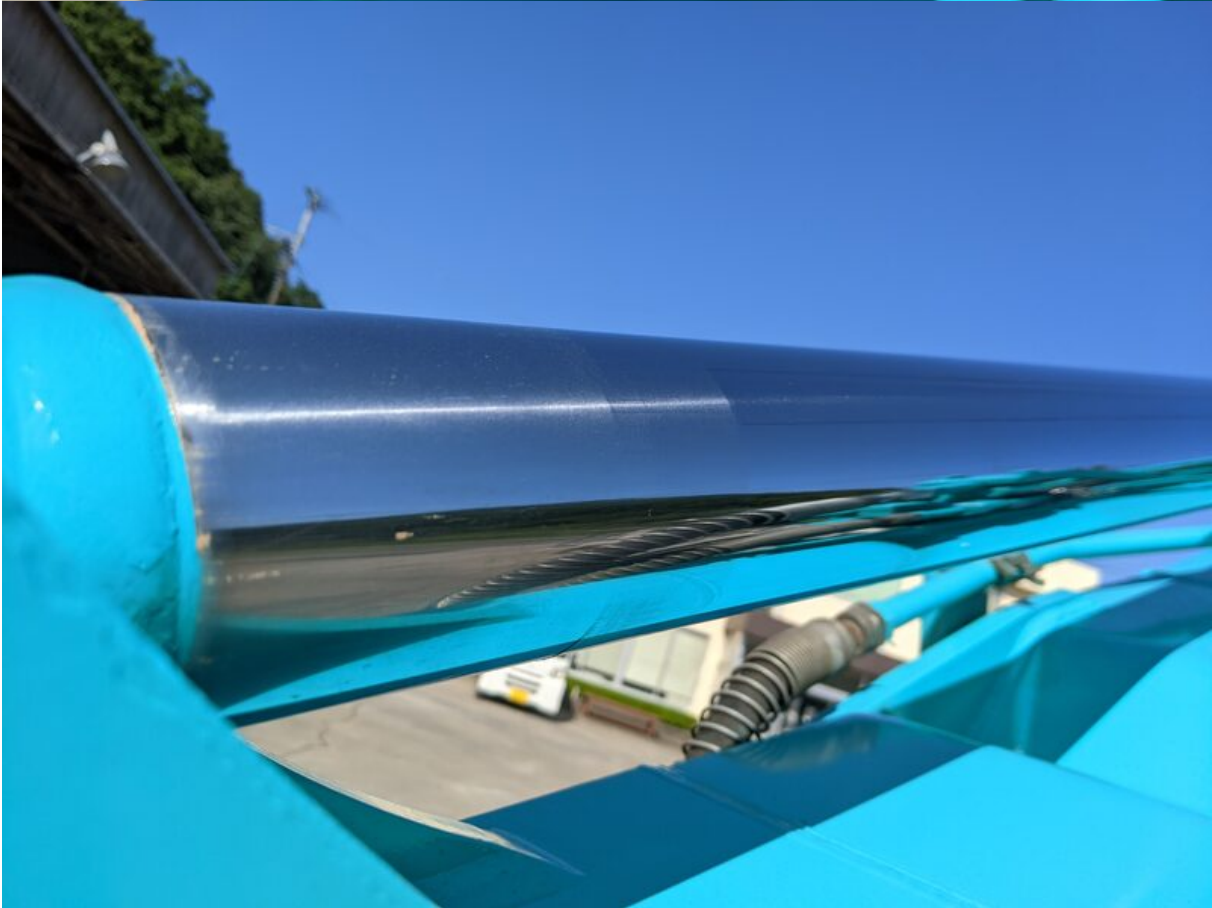
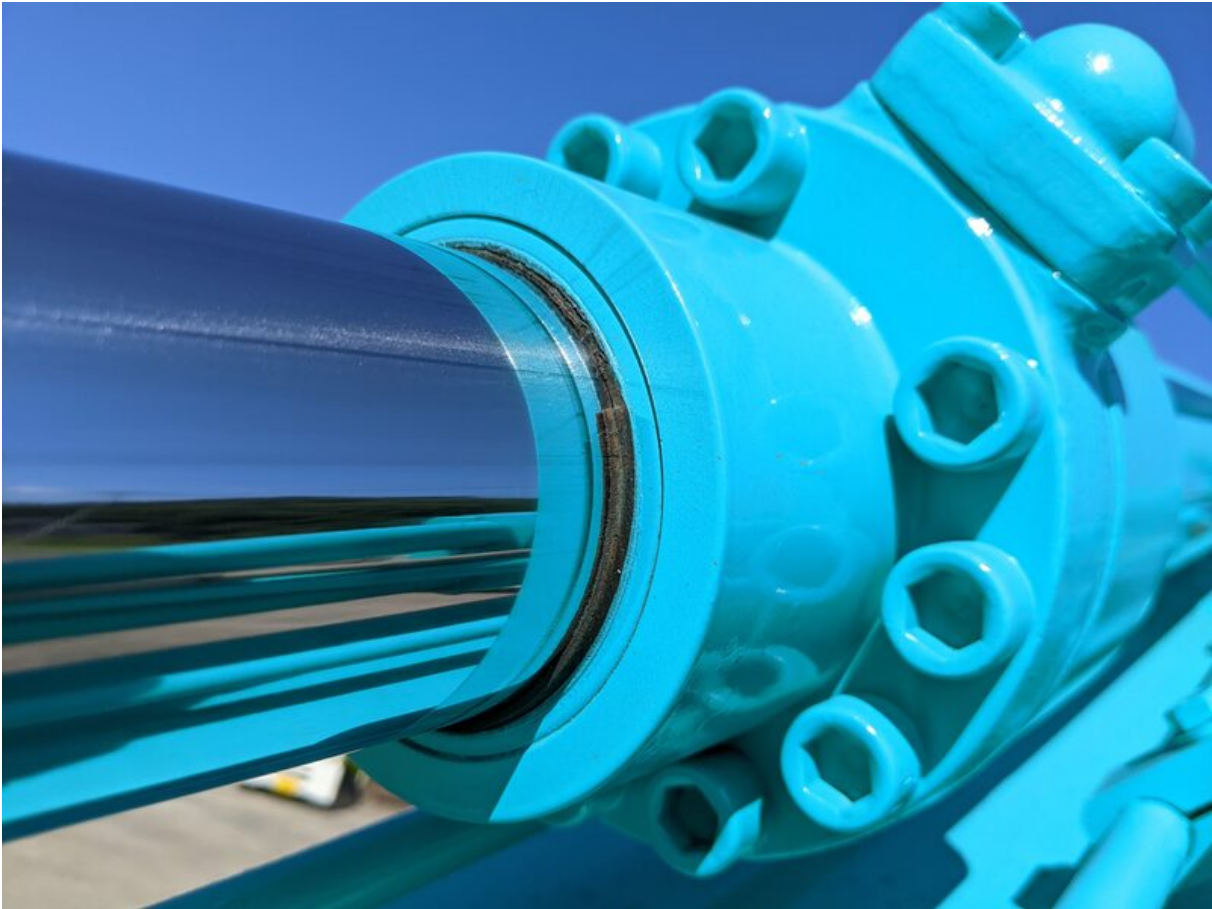










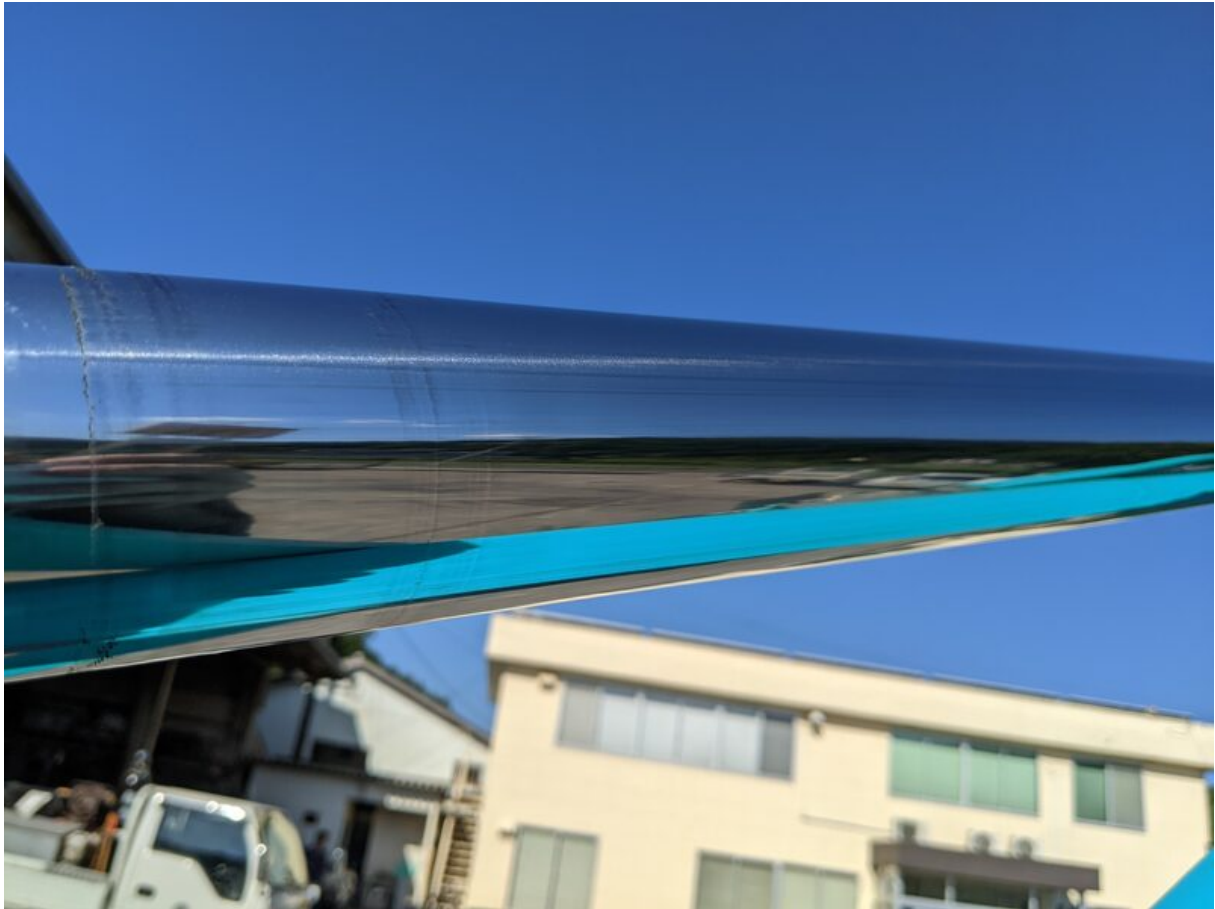




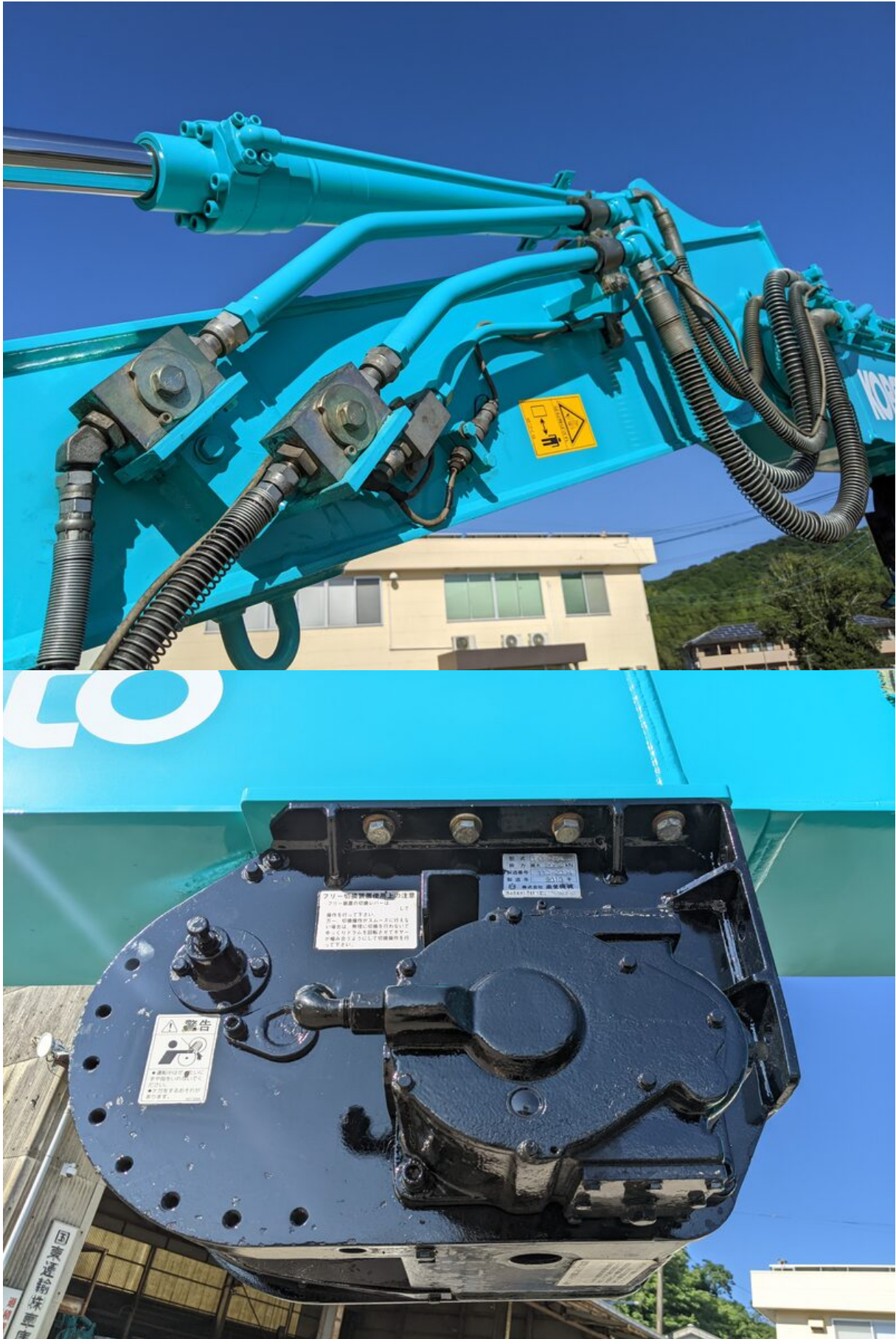




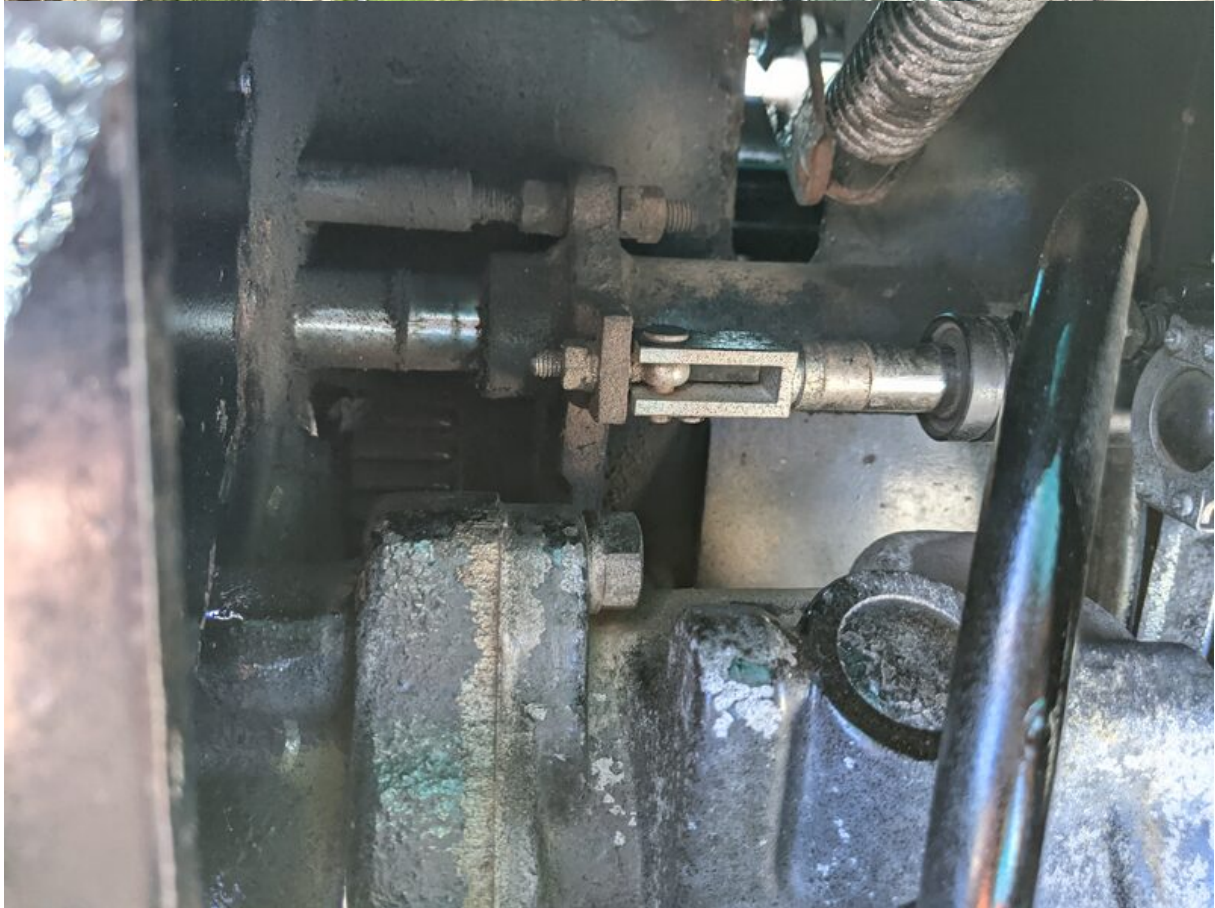


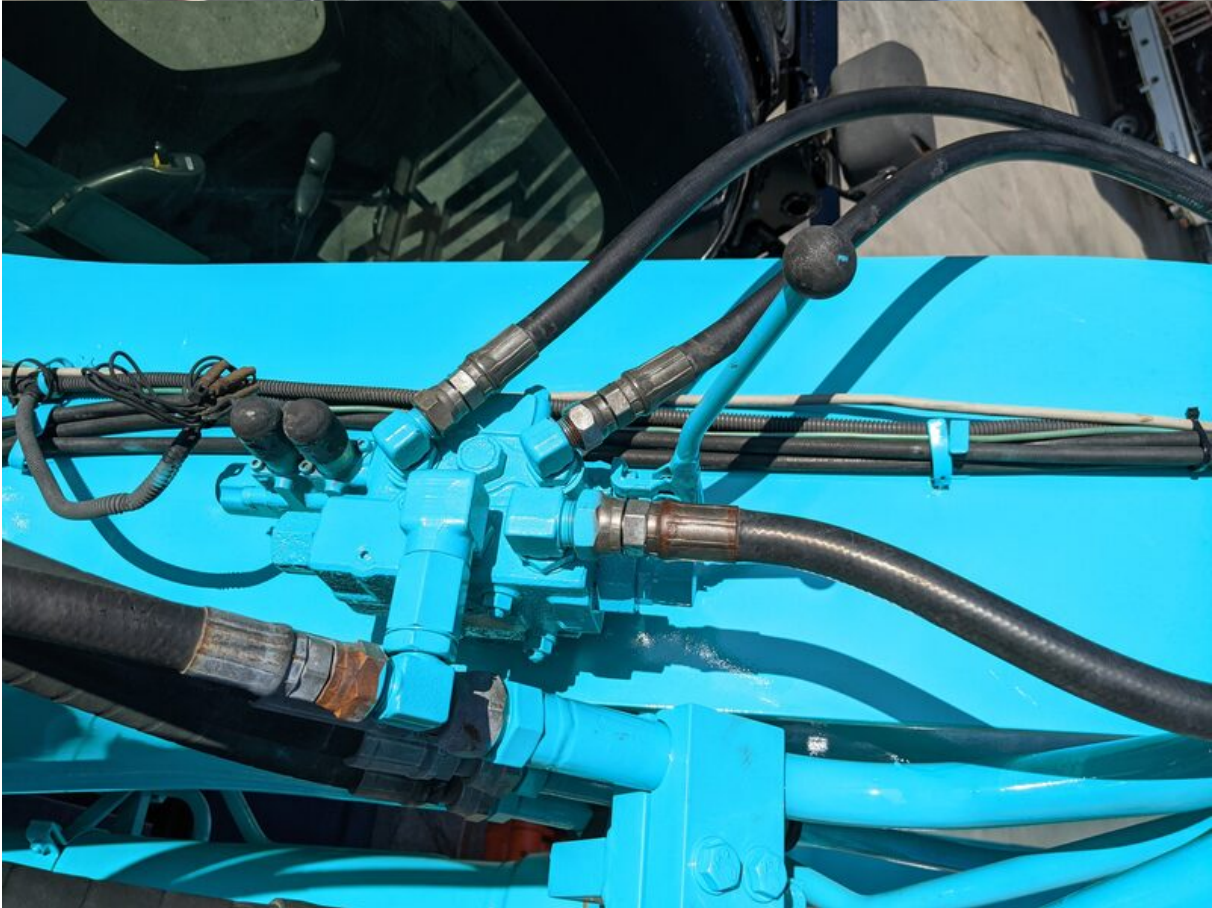






















南星グループ

型式 A45PL1

製造番号 113-4108

製造年月 2013年 10月

株式会社 南星機械

止

、周りに合図をし、

止をしないでください。

いでください。

地面におろしてください。

、宙吊りの状態に入らないで

てください。

林業用グラップル荷重表示

最も不利な姿勢における最大つかみ荷重
(水平堅土上の場合)



390 kg

型式 A45PL1


適応ベースマシン11-14tクラス

製造番号 113-4108

株式会社 南星機械
一般社団法人 林業機械化協会 会員統一表示

運転中に立ち上がったたり
動きだす場合があります。
位置にしてから、立ち上

オート



エンジンが停止することによって荷
アイドルストップスイッチを必ずOFF

この機械には停車時の無駄な燃料消費や
アイドルストップ機能が搭載されてあり
ご注意ください。

- ・オートアイドルストップした後、エンジ
スイッチを一旦ACC、又は、OFFに戻
してから始動して下さい。但し、エンジン
動はできません。
- ・運転席から長時間離れる場合は必ずスター
モニター、又、ランプでエンジン水温異常が表
アイドルストップスイッチがONになっているも
詳しくは取扱説明書をお読み下さい。

警告

・チェーンの研削や交換をするときはチェンに
近づいてはならない。

警告

・チェーン運転中の注意
・木材が落ちたり、切断片が飛んで来てけが
をする危険があります。周りに近づかないで
下さい。

警告

運転中には必ず























