

Model PC35MR-5
Year 2020

Serial 32082
Hours 1211

Photos taken at Oct. 18, 2023





MODEL PC35MR-5
 SERIAL No. 32082
 MANUFACT. MONTH/YEAR 07/2020
 Product Identification Number
 KMTPC263PLE032082
 MANUFACTURER
 Komatsu Ltd., Tokyo, Japan
KOMATSU 09601-14000

PC35MR-5 強化配管仕様油圧ショベル						
機体質量	キャビ	kg	2860	最高 走行 速度	前進 後進 km/h	4.6
	キャブ	kg	3000			
定格出力(エアコン付機)	kW		17.4(17.0)			4.6
仕様	強化ロングアーム 増量CW仕様		労働安全衛生法に よる最も不利な仕様 (含解体用機械)			
機械総質量	キャビ	kg	3930	4460	(300mm PADシュー)	
	キャブ		4080	4660		
平均接地圧	キャビ	kPa	39	45	(300mm PADシュー)	
	キャブ		41	47		
バケット容量			m ³	0.044~0.13		
バケット質量			kg	60~100		
最大積載質量(吊/ケツ)	キャブ/キャビ	kg		380/410		
アタッチメント 装着可能質量	解体用つかみ具 鉄骨切断具		キャビ	380		
	コンクリート圧砕具 ブレーカユニット		キャブ	410		
アタッチメント装着可能質量は本体の安定度から計算された最大の質量です。解体用つかみ具は掴んだ物の質量を含みます。アタッチメントは油圧、油圧等に適合したものを装着してください。						



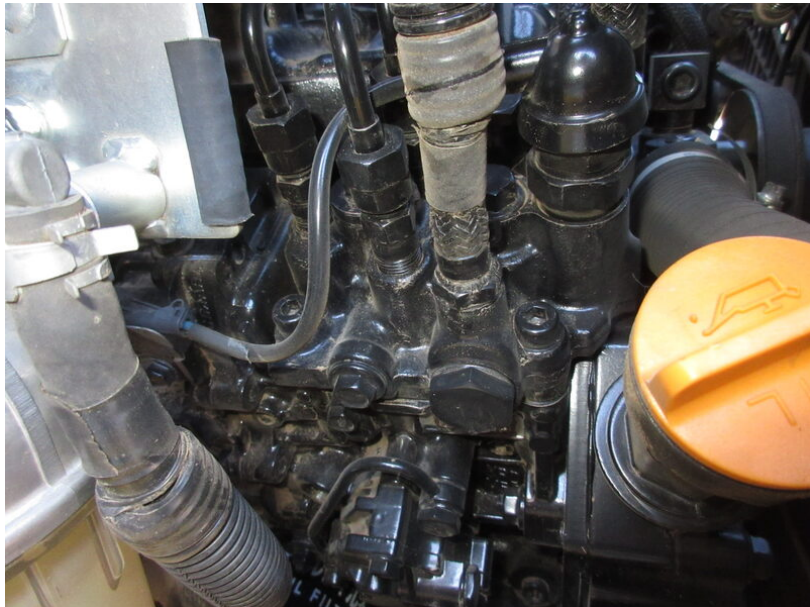






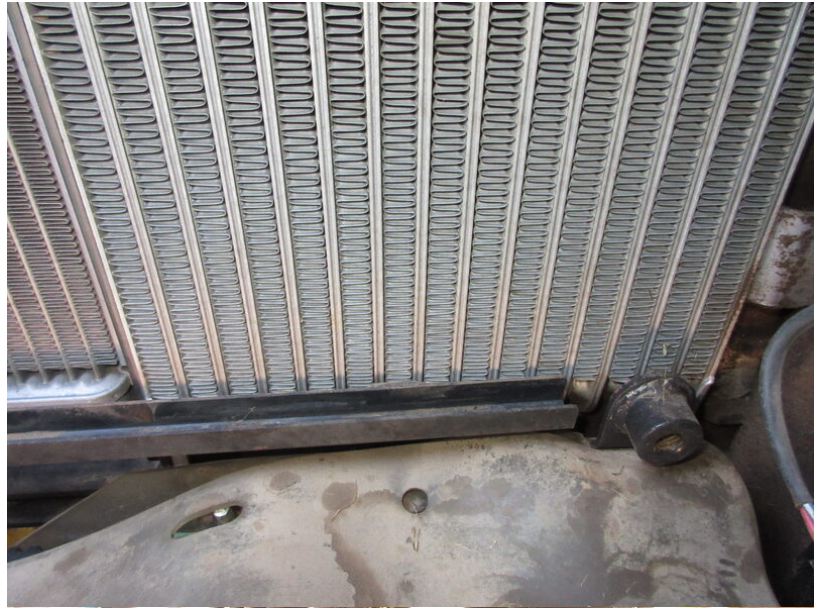
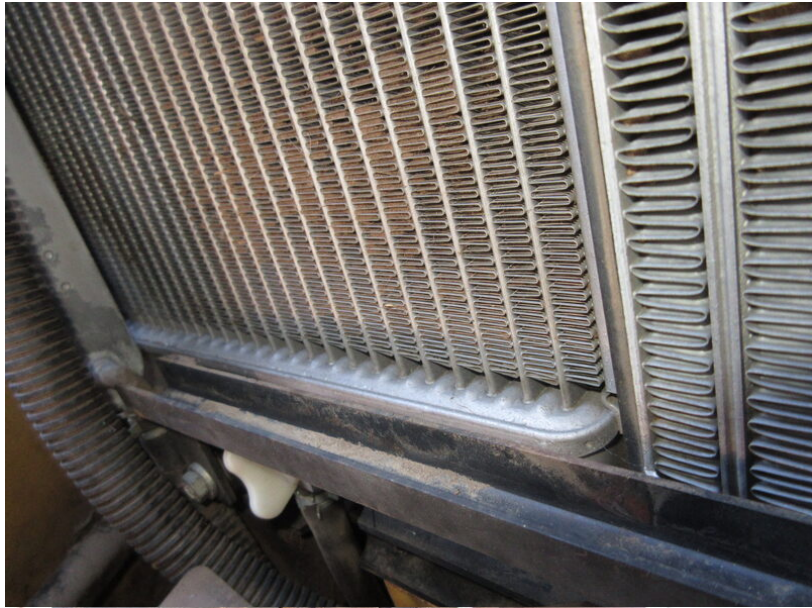


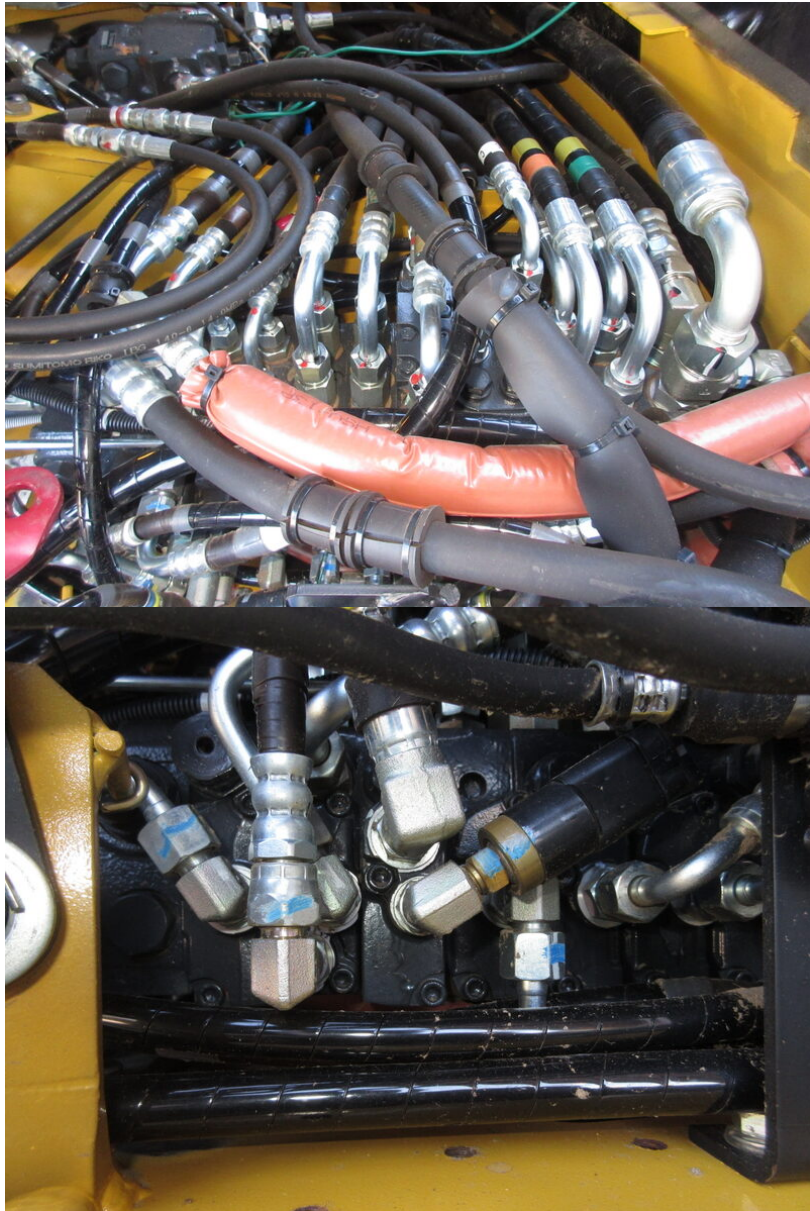




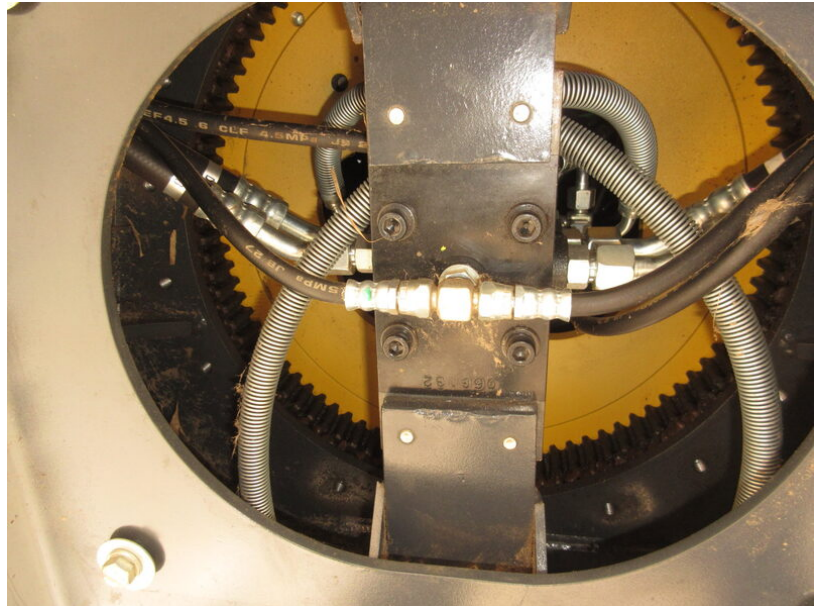


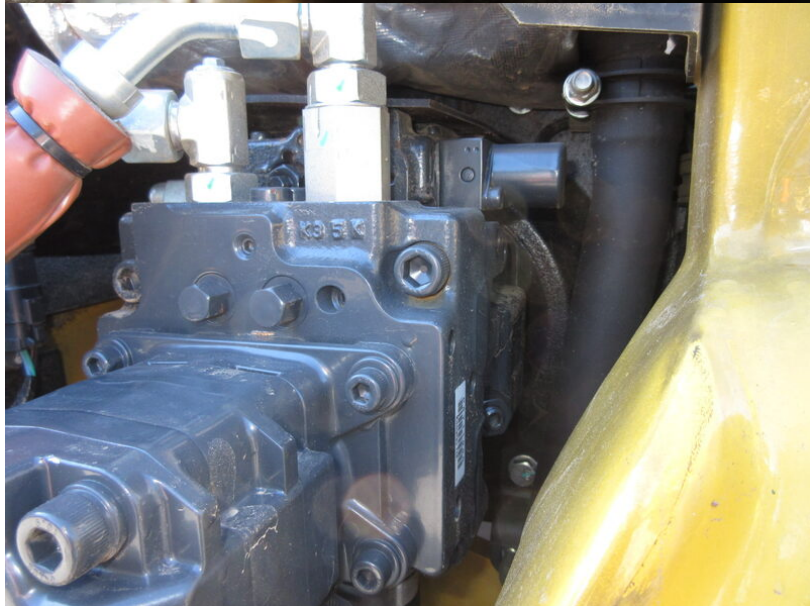


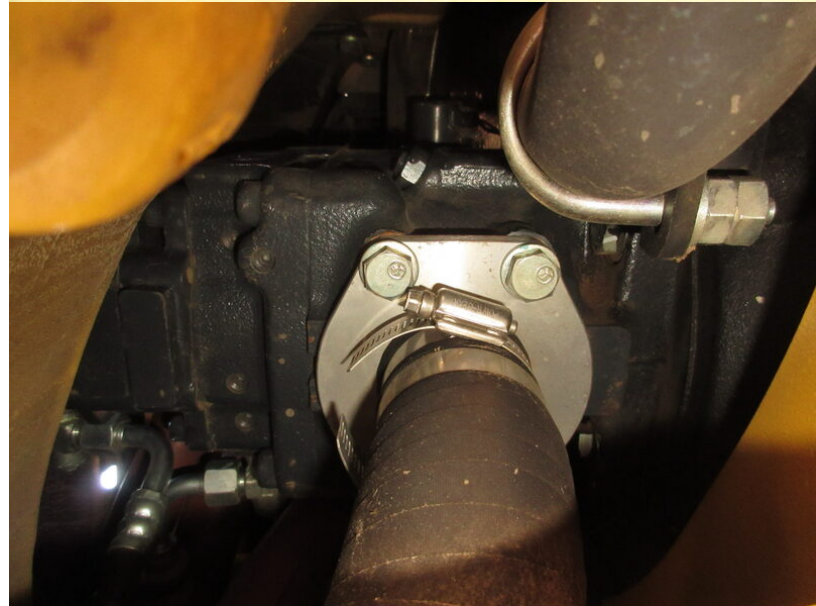
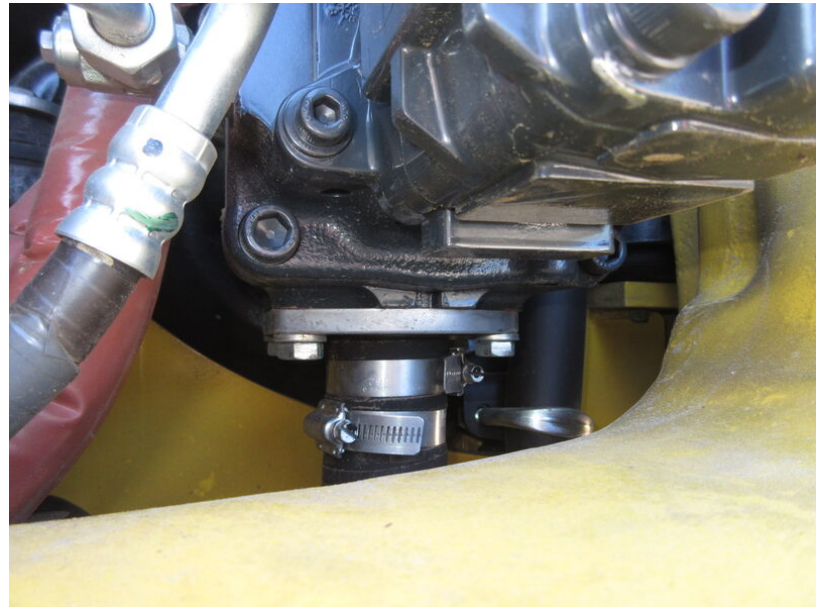


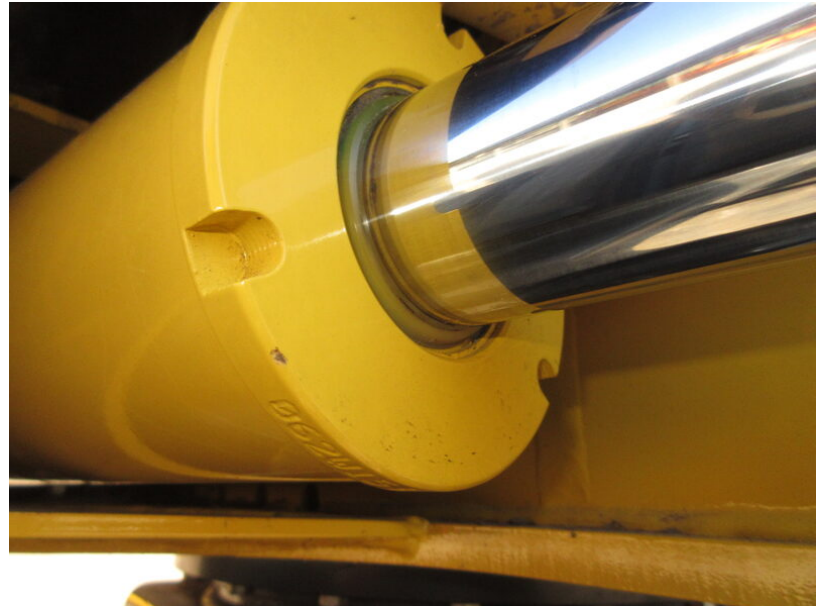


















危険
DANGER

上昇させたフロアを安全な位置に
保持しておくためにロックピンを入れて下さい。
INSERT A LOCK PIN TO KEEP TILTED
KEEP TILTED FLOOR IN A SAFE PLACE

22F-98-32470



















