

Model PC228US-10

Serial KMTPC250EGC002262

Year 2016

Hours 3701

Photos taken at Nov. 09, 2023









Komatsu Ltd., Tokyo, Japan  
**KOMATSU** 09601-14000

型 式	PC228US-10-AC
吊上荷重	2.9t
製造番号	KACV 1268
製造年月	2016 年 01月

株式会社 小松製作所

PC228US-10 油圧ショベル						
機体質量	kg	18100	最高 走行 速度	前進	km/h	5.5
定格出力	kW	116		後進		5.5
仕様	1ATT仕様		労働安全衛生法による最も不利な仕様 (含解体用機械)			
機械総質量	kg	24000	25100 (600mm平滑シュー)			
平均接地圧	kPa	60	63 (600mm平滑シュー)			
バケット容量			m <sup>3</sup>	0.50~1.00		
バケット質量			kg	480~920		
最大積載質量(含バケット)			kg	250		
アタッチメント 装着可能質量	解体用つかみ具 鉄骨切断具 コンクリート圧砕具 ブレーカユニット			kg	2250	
<p>アタッチメント装着可能質量は本体の安定度から計算された最大の質量です。            解体用つかみ具は掘んだ物の質量を含みます。            アタッチメントは油量、油圧等に適合したものを装着してください。</p>						
22U-00-41251						

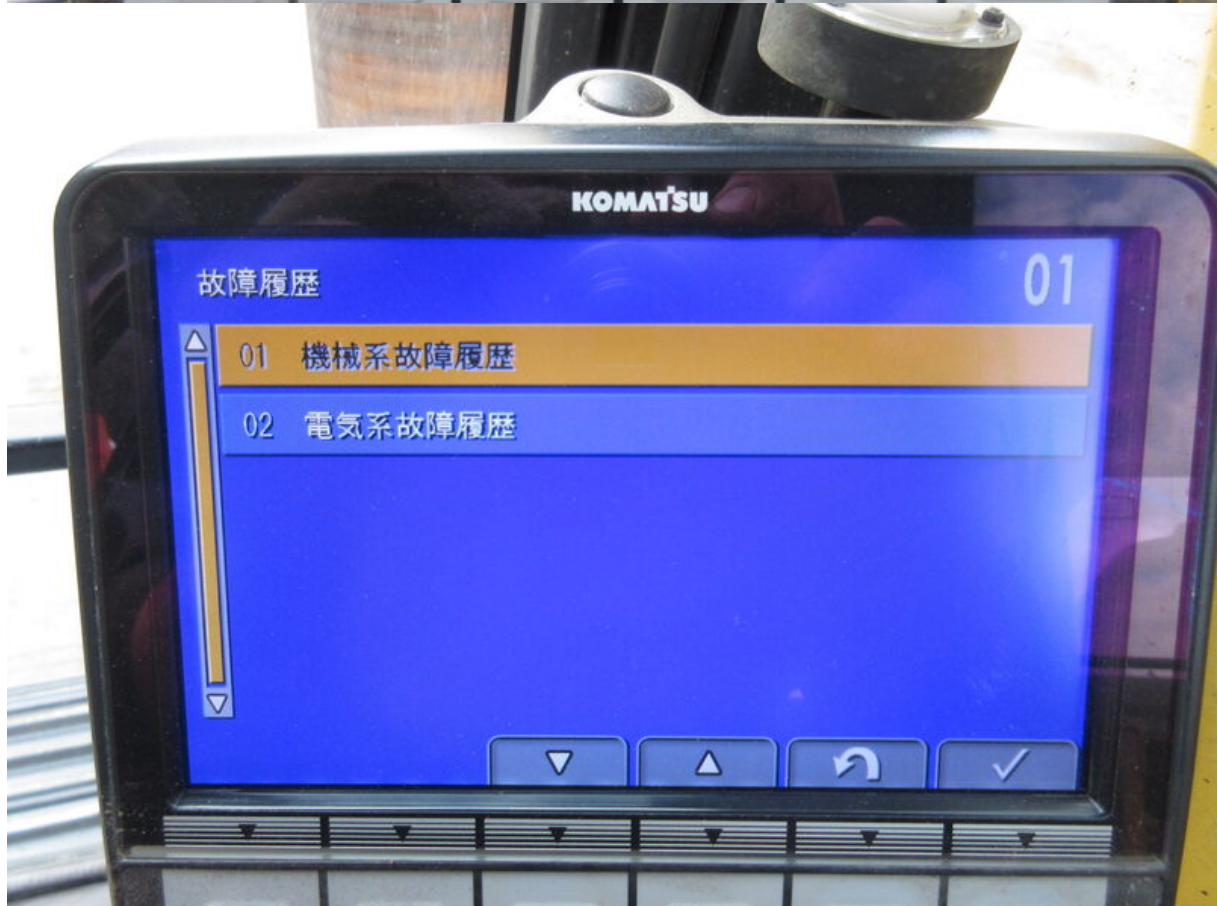


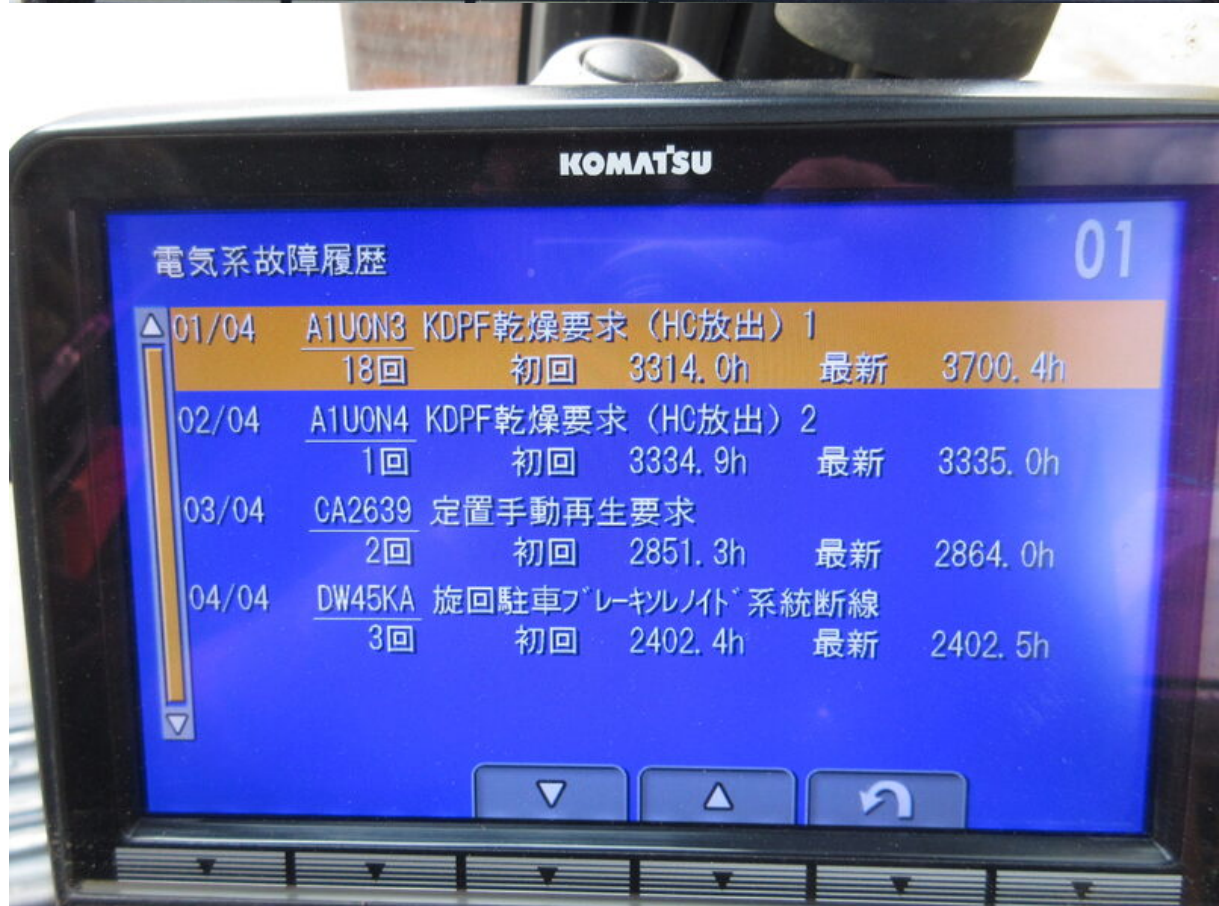
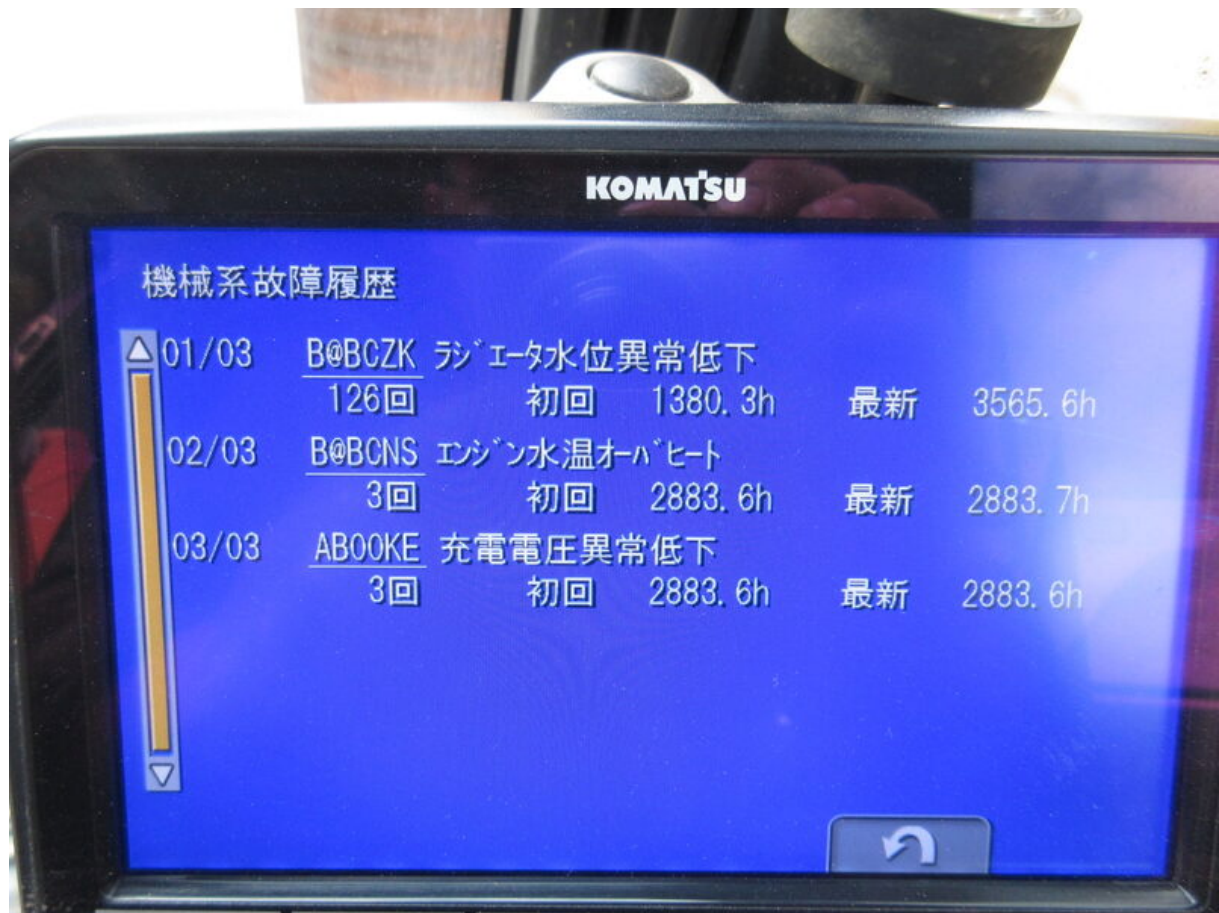


















### ROPS (for H/E) OPG TOP GUARD CERTIFICATION

This protective structure complies with the standard provided that it is properly equipped on the machine which mass is less than the specified maximum mass.

**SU**

ROPS: ISO 12117-2 : 2008

TOP GUARD LEVEL I ISO 10262 : 1998

MODEL **6PB416** MACHINE MODEL **PC228US-10**

SERIAL No. **CT1813459** MAX.MASS **32800(72324)** kg(Lb)

**告**

- ROPSを改造すると強さが低下し 規格に適合しなくなることがあります。溶接やドリルによる改造は行わないでください。
- ROPSは 損傷を受けたり転倒したりすると強さが低下します。損傷を受けたり変形した場合は コマツの代理店に相談して下さい。
- 運転時は 必ずシートベルトを着用して下さい。

09620-B2011

**matsu Ltd.** 2-3-6 Akasaka, Minato-ku, Tokyo, Japan

09620-T2001





















600-021-2210  
**KOMATSU**  
ENGINE MODEL SAA6D107E-2  
SERIAL NO. 26646261  
Komatsu Ltd. Japan





