

**Model B7-6A**  
**Year 2020**

**Serial 6G243**  
**Hours 580**

**Photos taken at Jul. 08, 2024**











# ヤンマー-クローラバックホー B7-6A

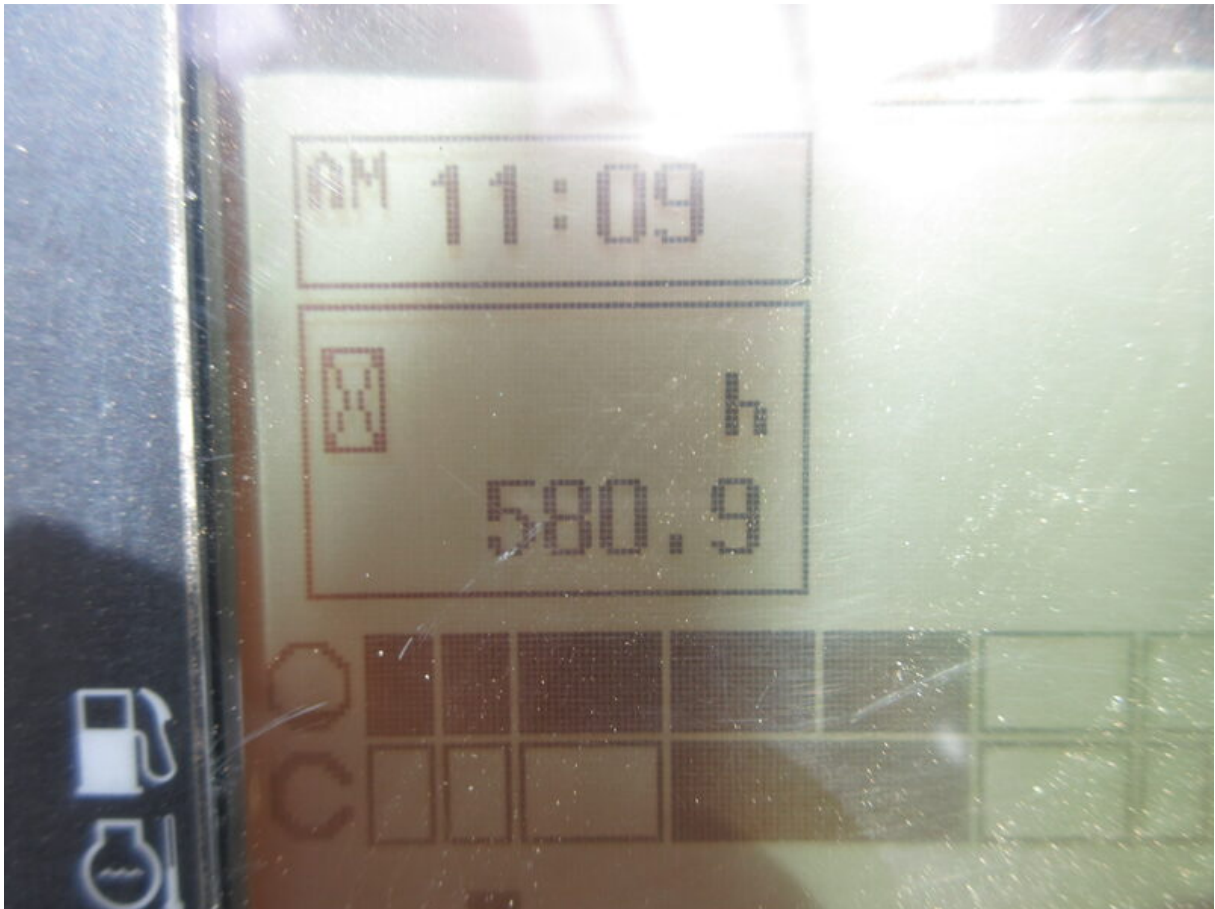
項目	仕様	標準	労働安全衛生法による 最も不利な仕様
機械総質量	kg	8710	8840
平均接地圧	kPa(kgf/cm <sup>2</sup> )	41.6 (0.424)	42.2 (0.431)
輸送時質量	kg	8150	8280
機体質量	kg	5790	
定格出力	kW(PS)	39.3 (53.4)	
最高走行速度	km/h	前進 4.6	後進 4.6
・バケット容量	:	0.28 m <sup>3</sup>	
・バケット質量	:	195 kg	
・最大積載質量(含バケット)	:	810 kg	
アタッチメント 装着可能質量	<ul style="list-style-type: none"> <li>・つかみ具</li> <li>・鉄骨切断具</li> <li>・コンクリート圧砕具 (ブレイカユニット)</li> </ul>	:	810 kg

アタッチメント装着可能質量は本体の安定度から計算された最大の質量である。  
 つかみ具・・・掘んだ物の質量を含む  
 ブレイカユニット・・・性能上適合する最大質量： 600 kg

**ヤンマー建機株式会社**  
172062-03200































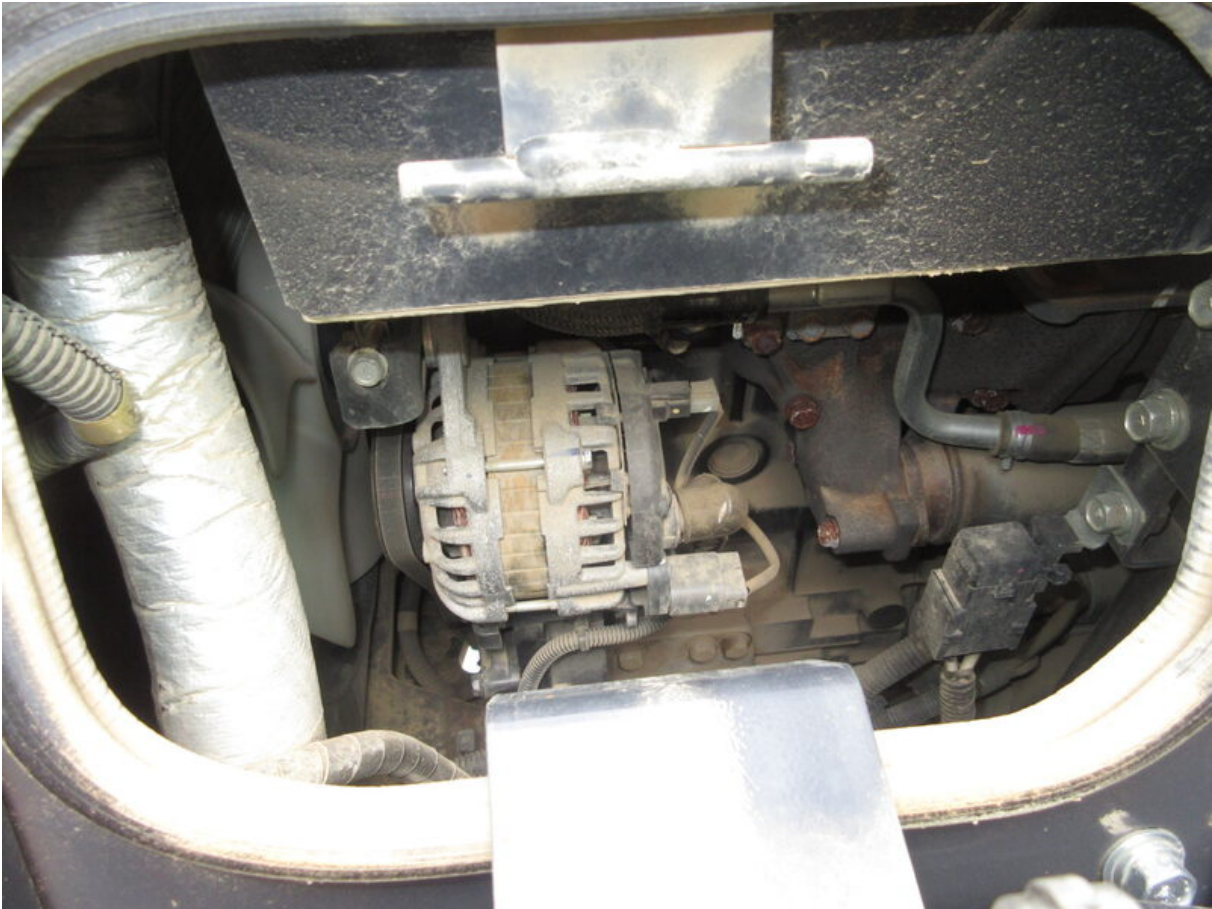




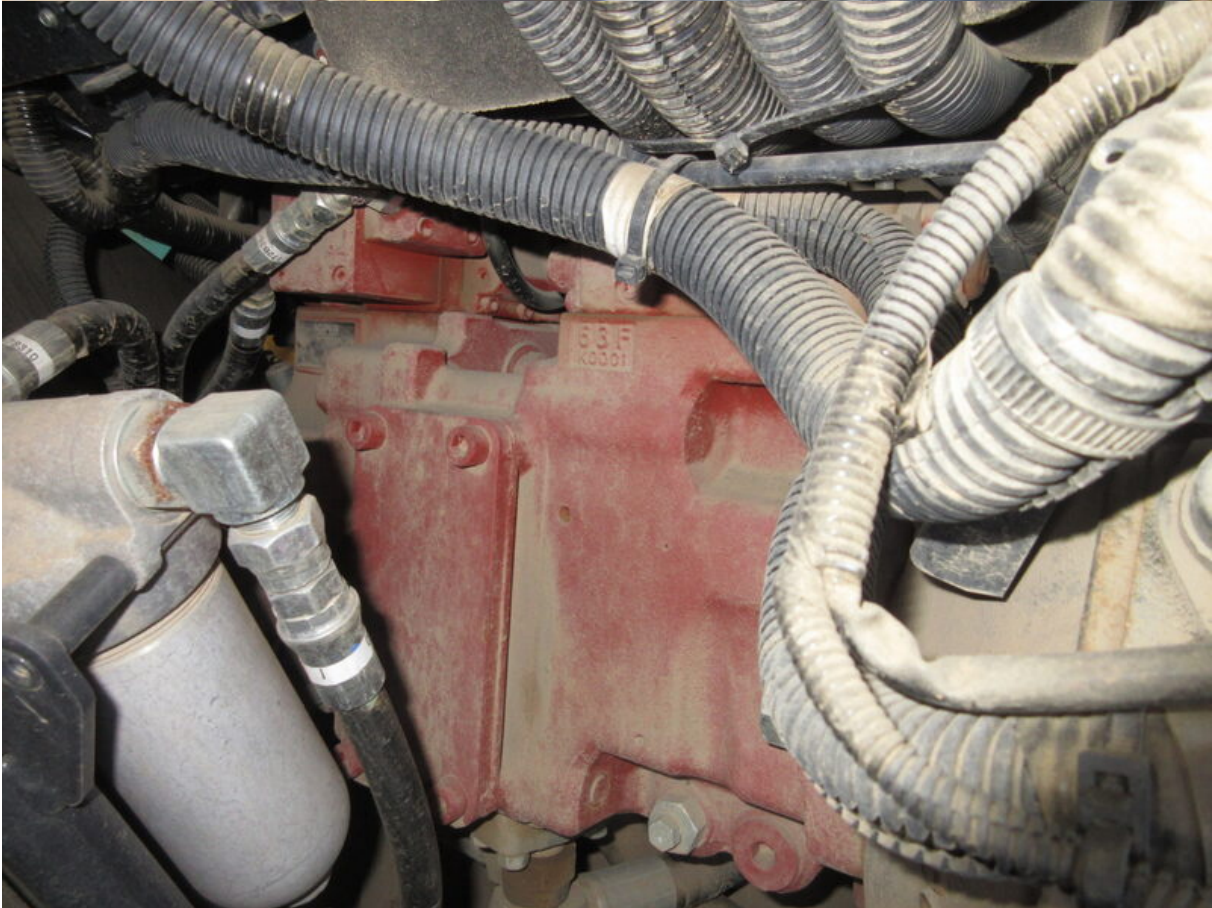
































































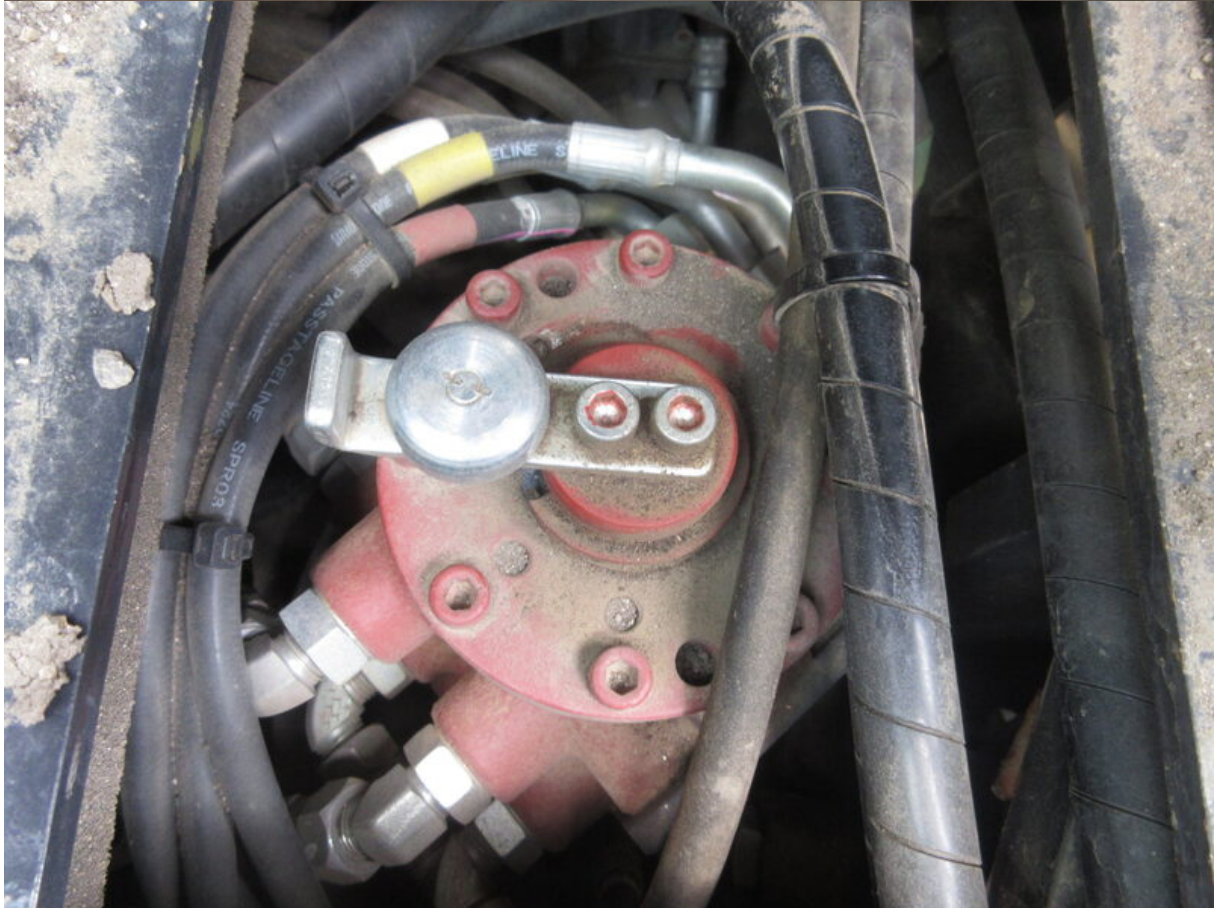
















国土交通省新技術情報提供システム

オートデセル・エコモード機能付き省エネ建設機械  
NETIS 登録番号 QS-130033-VE

2020年燃費基準  
100%達成建設機械

'97 基準値  
低騒音機  
国土交通省指定

特定特殊自動車  
軽油  
排出ガス2014年基準  
適合車  
環境省・経済産業省 国土交通省