

Model 312FGC
Year 2020

Serial CAT0312FKFKE10697
Hours 1761

Photos taken at May 15, 2024





CAT® 312F GC 油圧ショベル

機体質量	kg	9690	最高 走行 速度	km/h	5.5
定格出力	kW	52.0	前進 後進	km/h	5.5
仕様	標準仕様	労働安全衛生法による 最も不利な仕様 (含解体用機械)			
機械総質量	kg	13600	13700		
平均接地圧	kPa	44	44		
バケット容量	m³	0.32-0.63			
バケット質量	kg	290-460			
最大積載質量(含バケット)	kg	1640			
アタッチメント装着可能質量	kg	1640			

解体用つかみ具
旋回切替具
コンクリート圧砕具
ブレイカユニット

アタッチメント装着可能質量は本体の安定度から計算された最大の質量である。
解体用つかみ具は取付位置の質量を含む。
アタッチメントは油圧、油圧等に適合したものを装着すること。
仕様: 4.85m コーム, 2.5m アーム
カウンタウェイト: 2100 kg

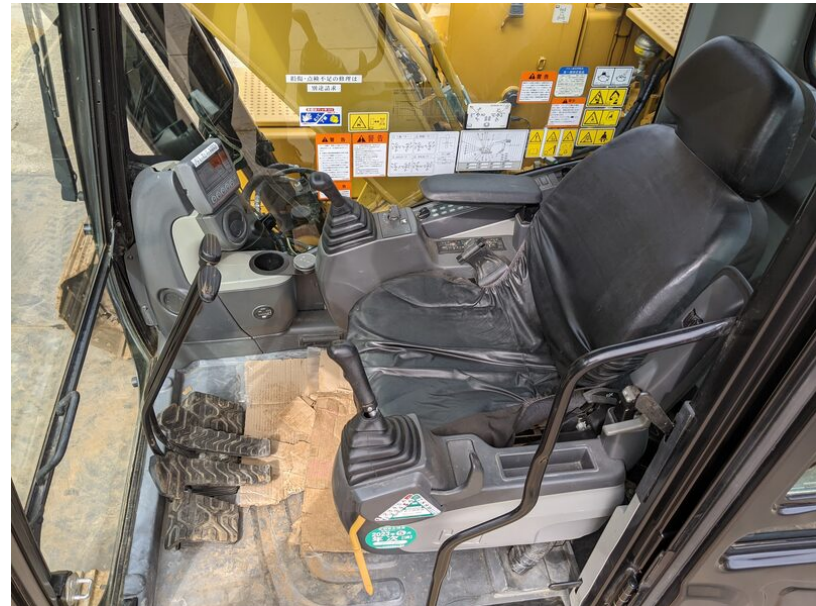
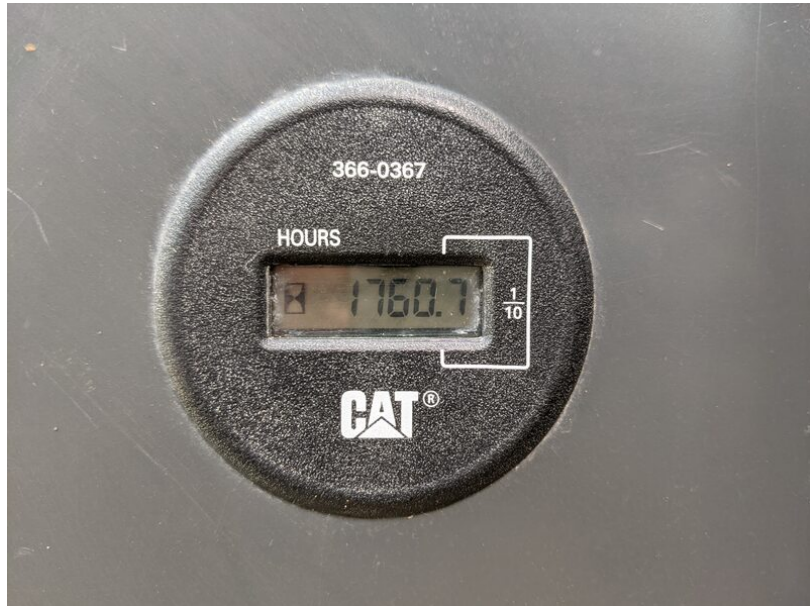
キャタピラージャパン合同会社
458-9934 3

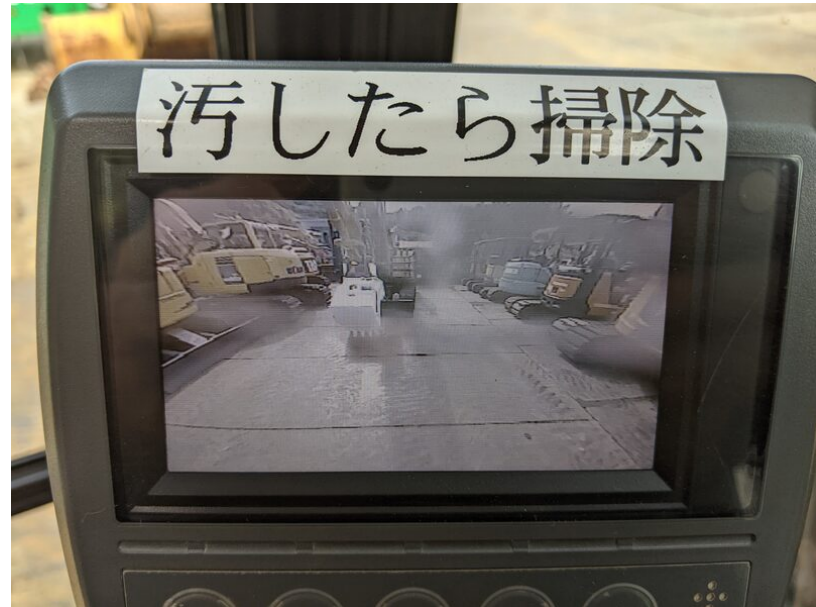
CAT® 312F GC ショベルクレーン

項目	仕様	標準的な仕様
クレーン	500mmシユレー	0.52m³/バケット
機械総質量	kg	13 600
平均接地圧	kPa	44
最大吊上質量	kg	2 900
旋回速度	min⁻¹	11.75.9 (クレーン降)

© は登録商標の表示です。
キャタピラージャパン合同会社
Japanese 094-3005







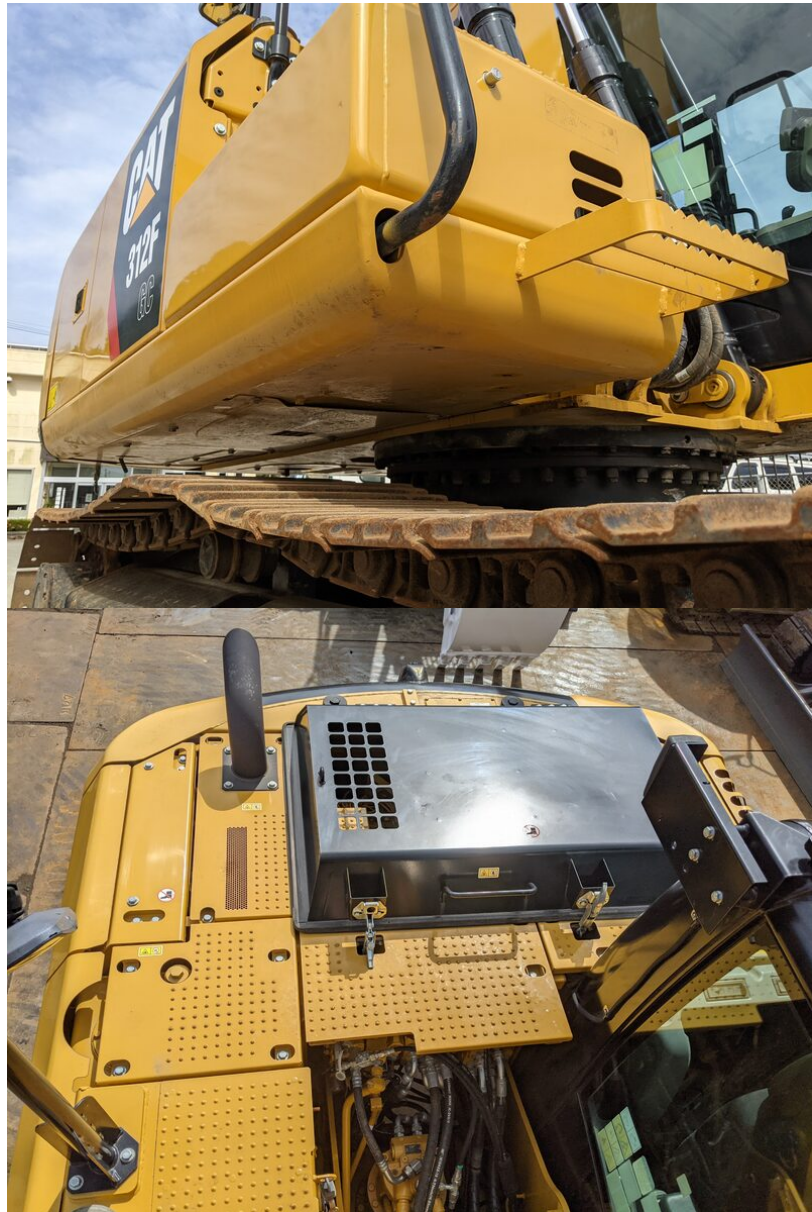


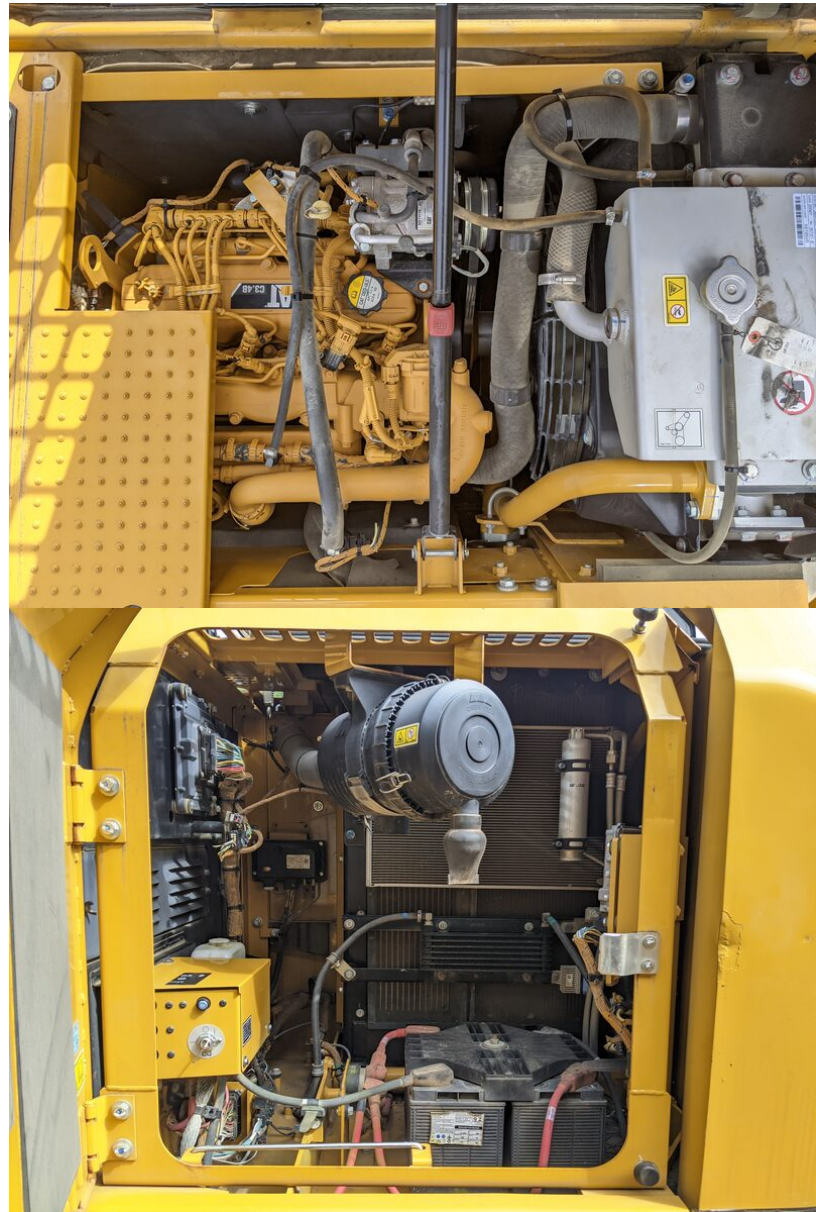




















































Japanese 455-16312

① 三菱パターン	② 神鋼パターン	<p>パターン選定</p> <ol style="list-style-type: none"> レバーを各パターンの①-④に合わせて下さい。(デフォルトを確認して下さい) パターンセット側のウイングボルトでレバーを固定して下さい。
③ JIS/CATパターン	④ IHSCM/パターン	

314-0702-1



