

Model 312FGC

Year 2020

Serial CAT0312FKFKE10697

Hours 1761

Photos taken at May 15, 2024







MODEL NUMBER	312FGC	CAT®	CATERPILLAR®	GE®
PRODUCT IDENTIFICATION NUMBER	*CAT0312FKFKE10697*			
				
		CATERPILLAR INC. PEORIA, IL 61629 USA		
		MADE IN JAPAN OF DOMESTIC AND FOREIGN COMPONENTS		ISSUE
239-6986 7				

シブ式移動式クレーン  
つり上げ荷重 2.9t  
20 年 06 月  
Japanese  
369-4335 1  
キャタピラー・ジャパン合同会社

239-6966 7

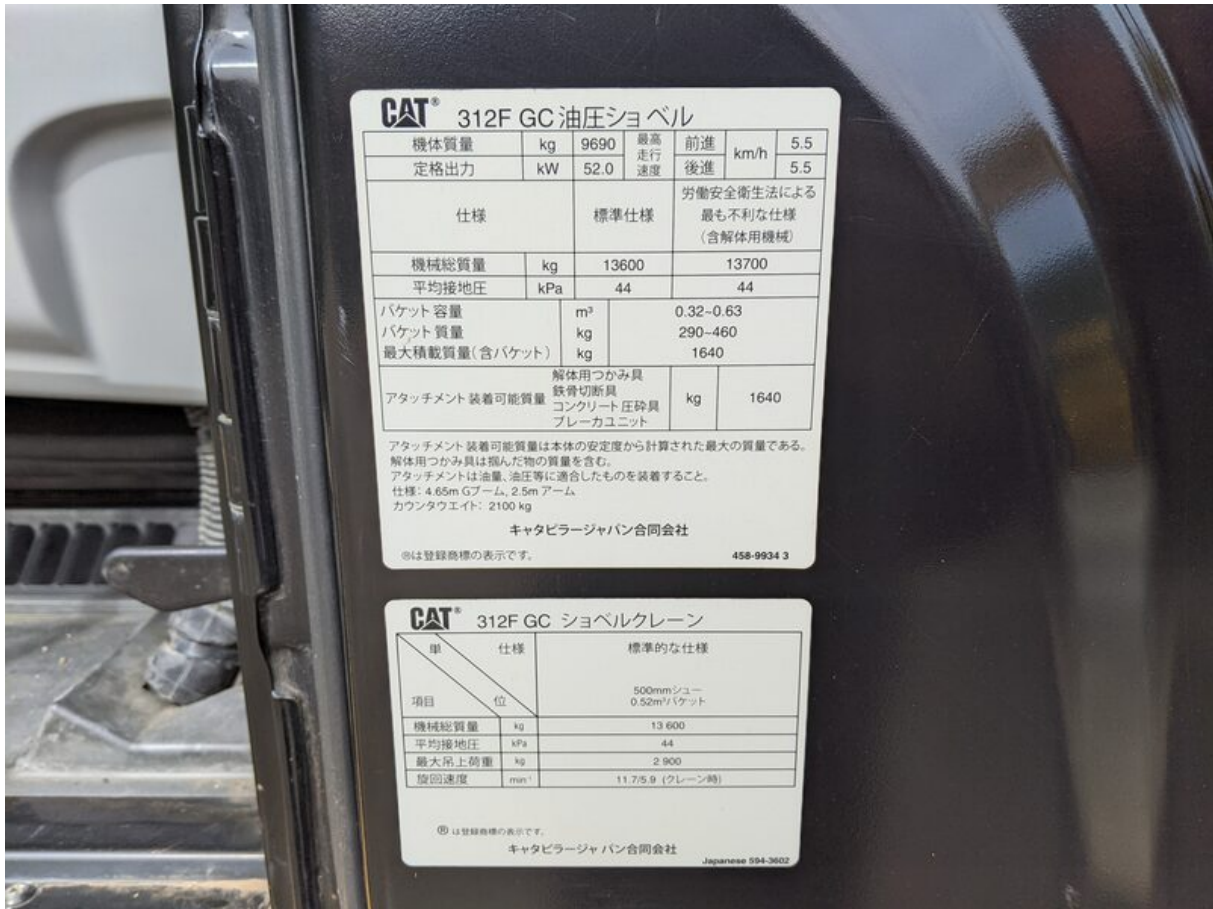
XCAT0312FKFKE10697X

シヨベルクレーン  
JCA規格「屈曲シブ式移動式クレーン過負荷制限装置」適合機  
つり上げ荷重 2.9t  
製造年月 20 年 06 月  
Japanese  
キャタピラー・ジャパン合同会社 369-4335 1

MODEL  
NUMBER

PRODUCT  
IDENTIFIC  
NUMBER

239-6966 7

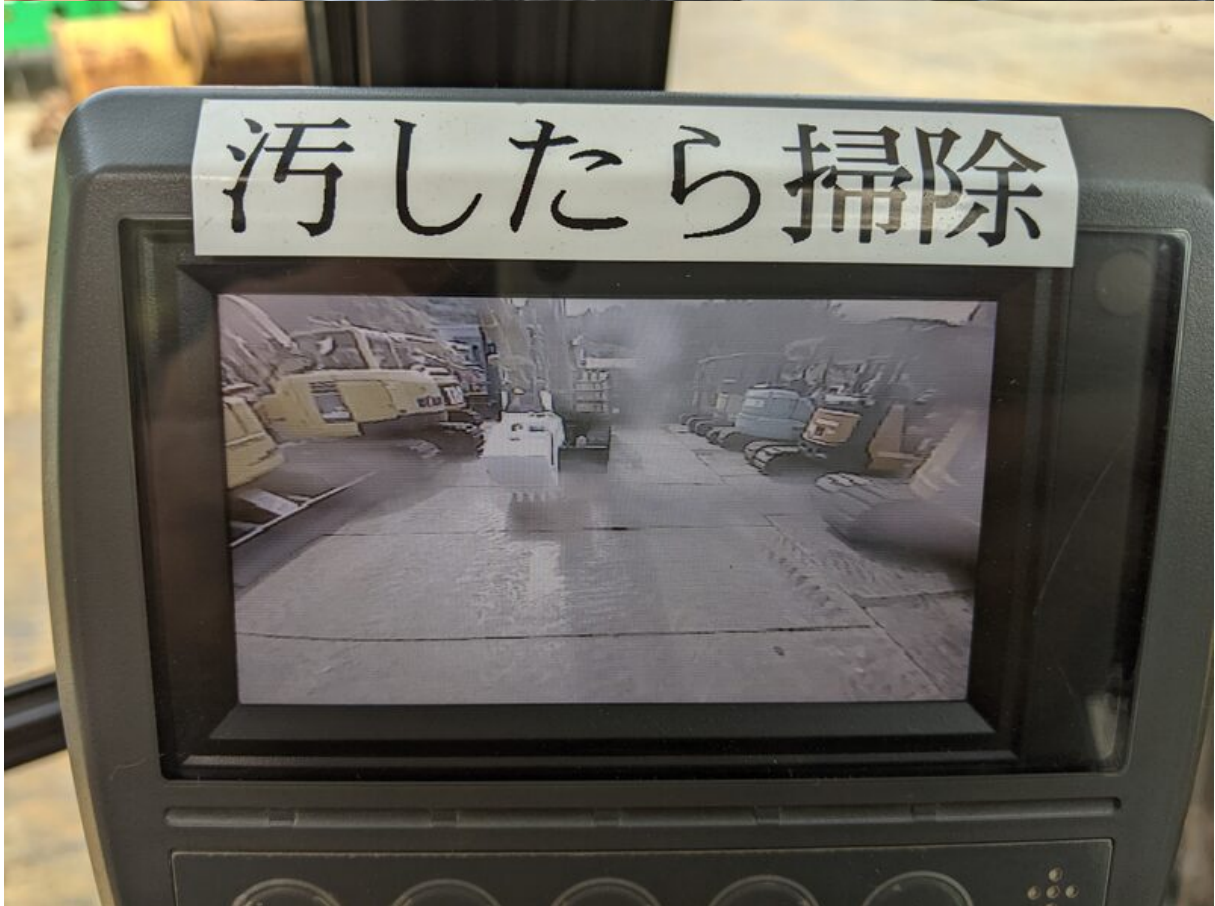
































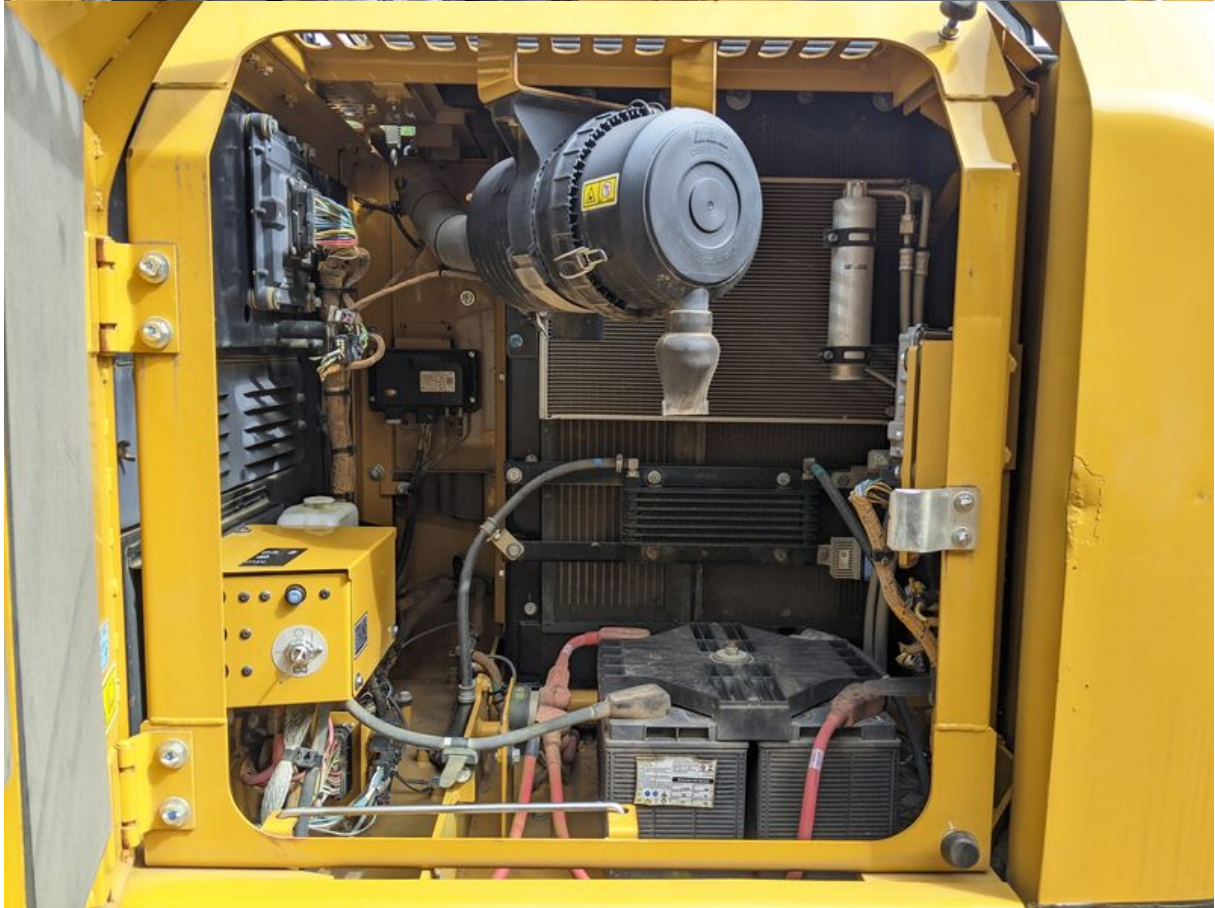
















































































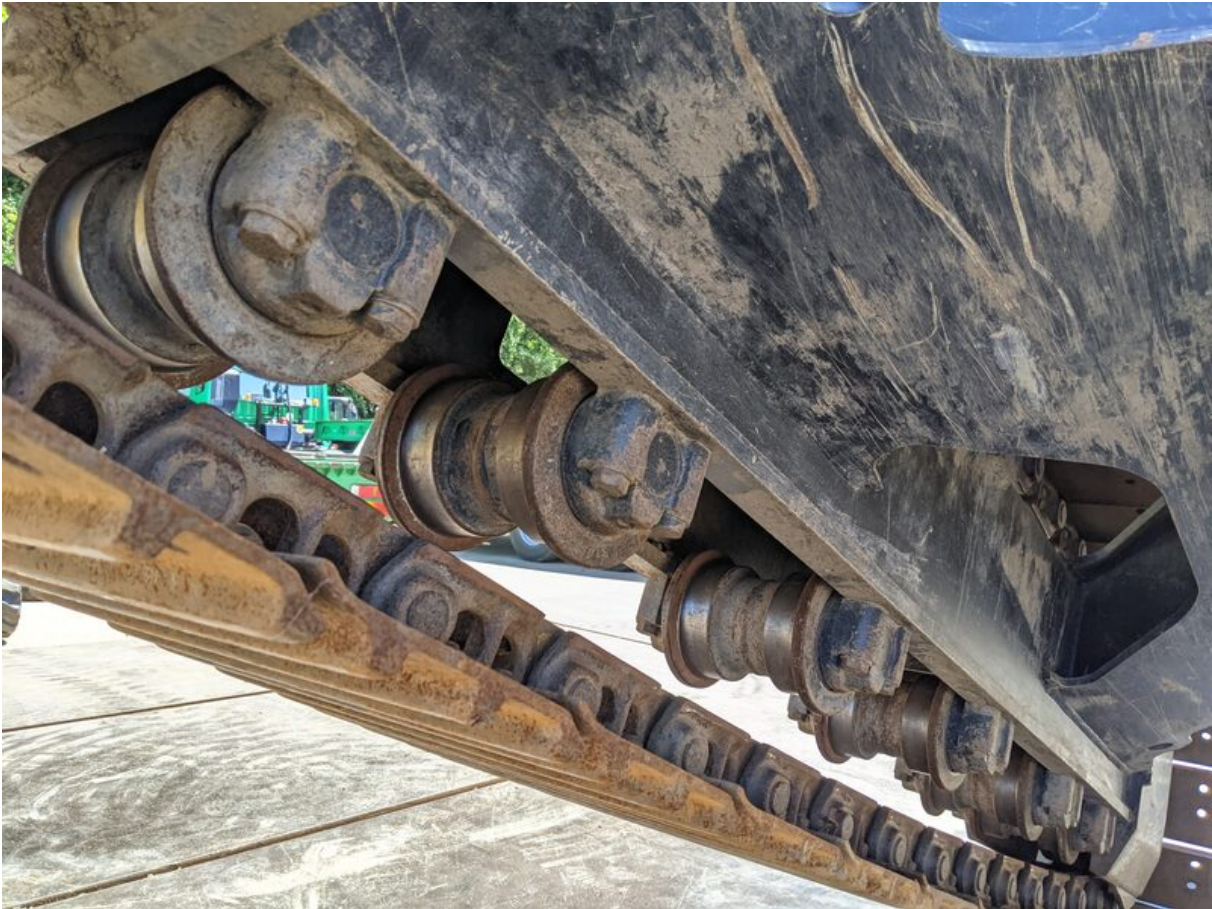










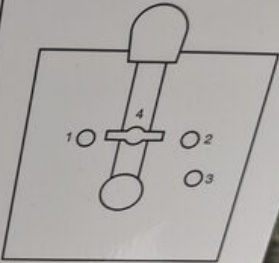
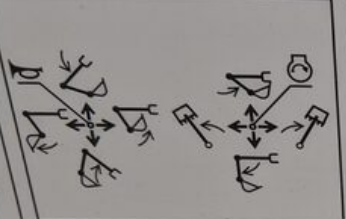
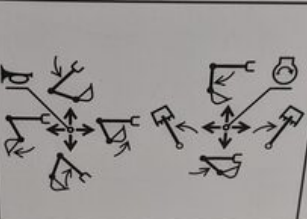












① 三菱パターン	② 神鋼パターン	
		
③ JIS/CATパターン	④ IESCM/パターン	<b>パターン選定</b>
		<ol style="list-style-type: none"><li>1. レバーを各パターンの①-④に合せて下さい。(デテントを確認して下さい)</li><li>2. パターンセット後ウイングボルトでレバーを固定して下さい。</li></ol>





