

Model EG110R

Year 2005

Serial HCM81T00H00010168

Hours 14328

Photos taken at Dec. 04, 2023

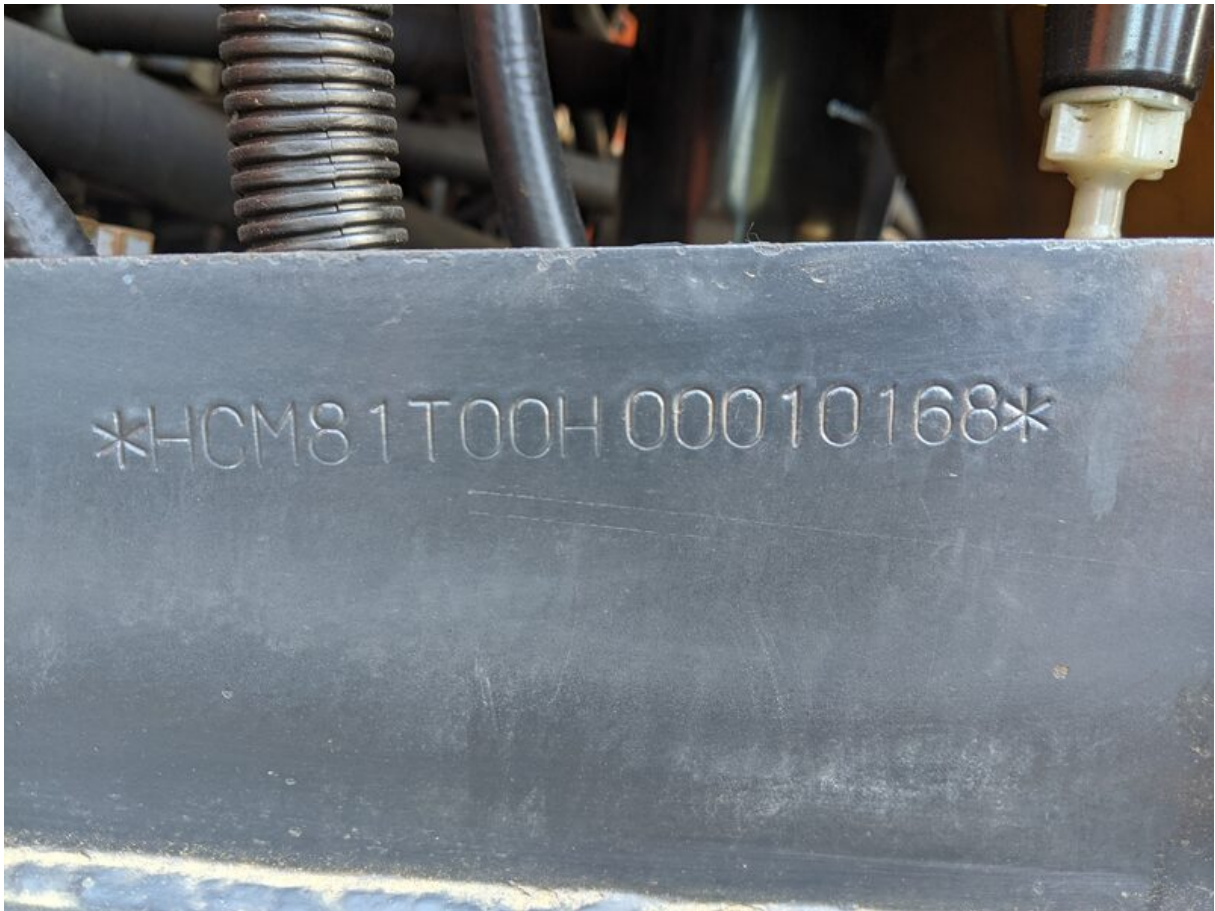






Model/type	EG110R
Product Identification Number	Dumper *HCM81T00H00010168*

 日立建機株式会社
Hitachi Construction Machinery Co.,Ltd.
5-1,Koraku 2-chome,Bunkyo-ku,Tokyo,112-8563 Japan



HCM81T00H 00010168



オート
アイドル



14327.7
h













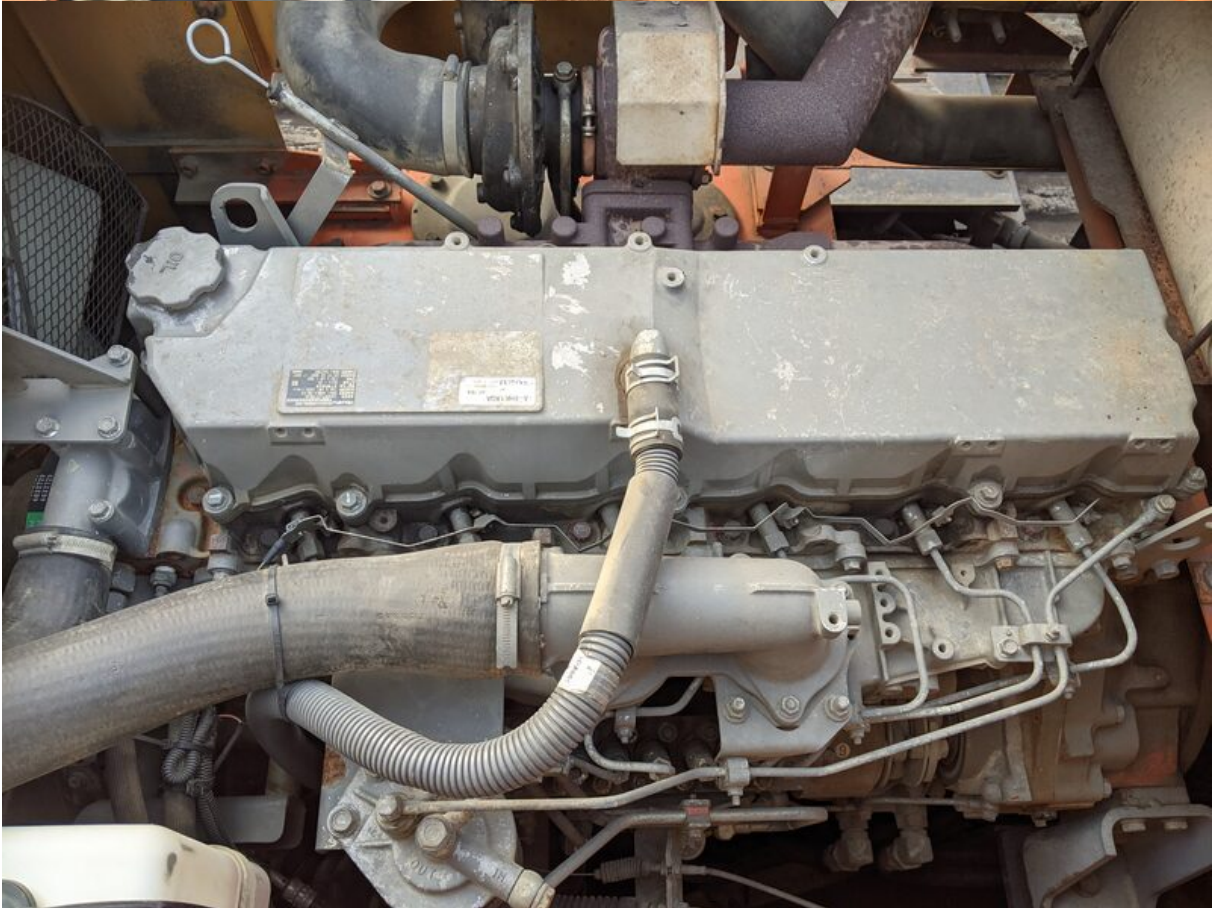
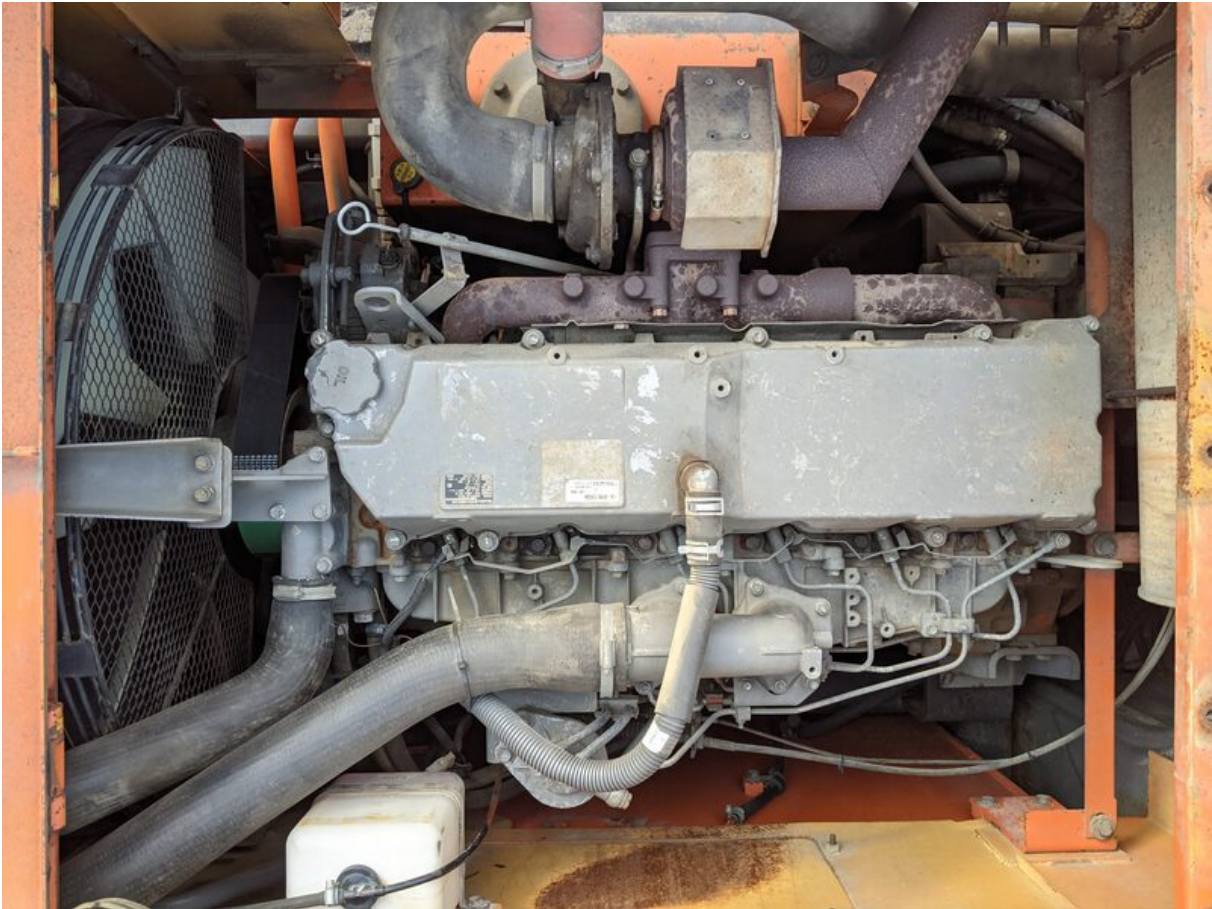












AA-6HK1XQA

AF/BA

ISUZU

ISUZU MOTORS LTD.
MADE IN JAPAN

ISUZU 型式核准达到国家第Ⅱ阶段
非道路移动机械用柴油机排放标准

系族名称 : G20097L0779EXA
发动机型号 : 6HK1-XABEA-08-C2
发动机功率 : 190.5 kW / 2000 r/min
制造厂名称 : 五十铃汽车公司
生产日期 : 2010 / 05
功率段 : 130 ≤ kW < 560
型式核准号 : CN FC G2 0097 17 0001
发动机编号 : 6HK1-542395 G86H06



