

Model ZX135US-3

Serial HCM1R400K00086061

Year 2011

Hours 7230

Photos taken at Dec. 27, 2022









**ZAXIS**

Model/type      ZX135US-3

Hydraulic Excavator

Product Identification Number      \*HCN1R400K00086061\*


**日立建機株式会社**  
**Hitachi Construction Machinery Co., Ltd.**  
 650, Kandatsu-machi, Tsuchiura-shi, Ibaraki-ken, 300-0013 Japan

油圧ショベルの仕様 【バケット容量は  
新JIS表示】

定格出力	69 kW		
最高走行速度	5.5 km/h		
	標準仕様	労働安全衛生法による最も不利な仕様 (ブレード含む)	
機体質量	11.7 t	12.2 t	500シティパッド
機械総質量	15.2 t	15.9 t	0.59バケット付 500シティパッド
平均接地圧	52kPa	54kPa	0.59バケット付 500シティパッド
バケット容量	バックホー	0.19~0.66 m <sup>3</sup>	
	クラムシエル	0.40 m <sup>3</sup>	
ブレードユニット最大質量	1000kg		

135US-3 (ブレード) 4692718





































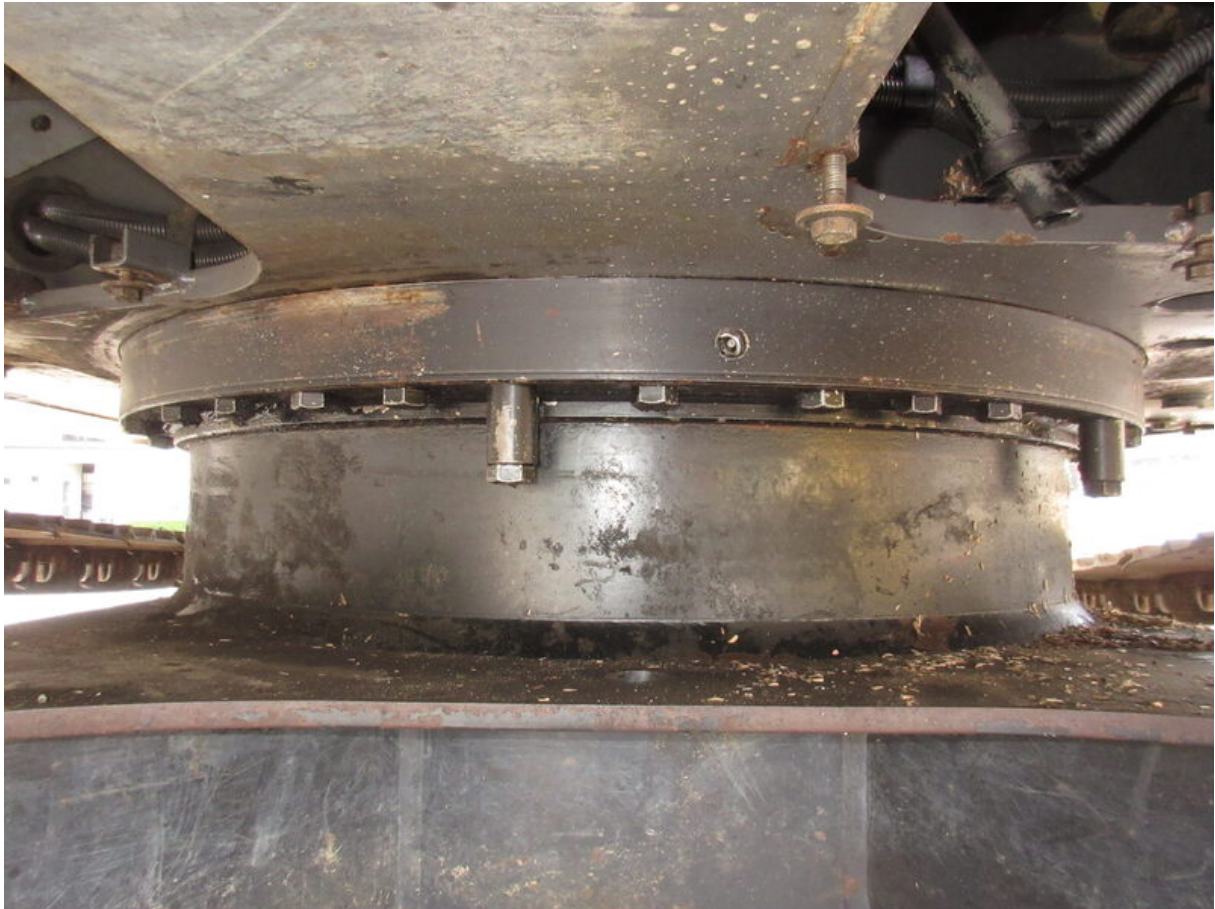












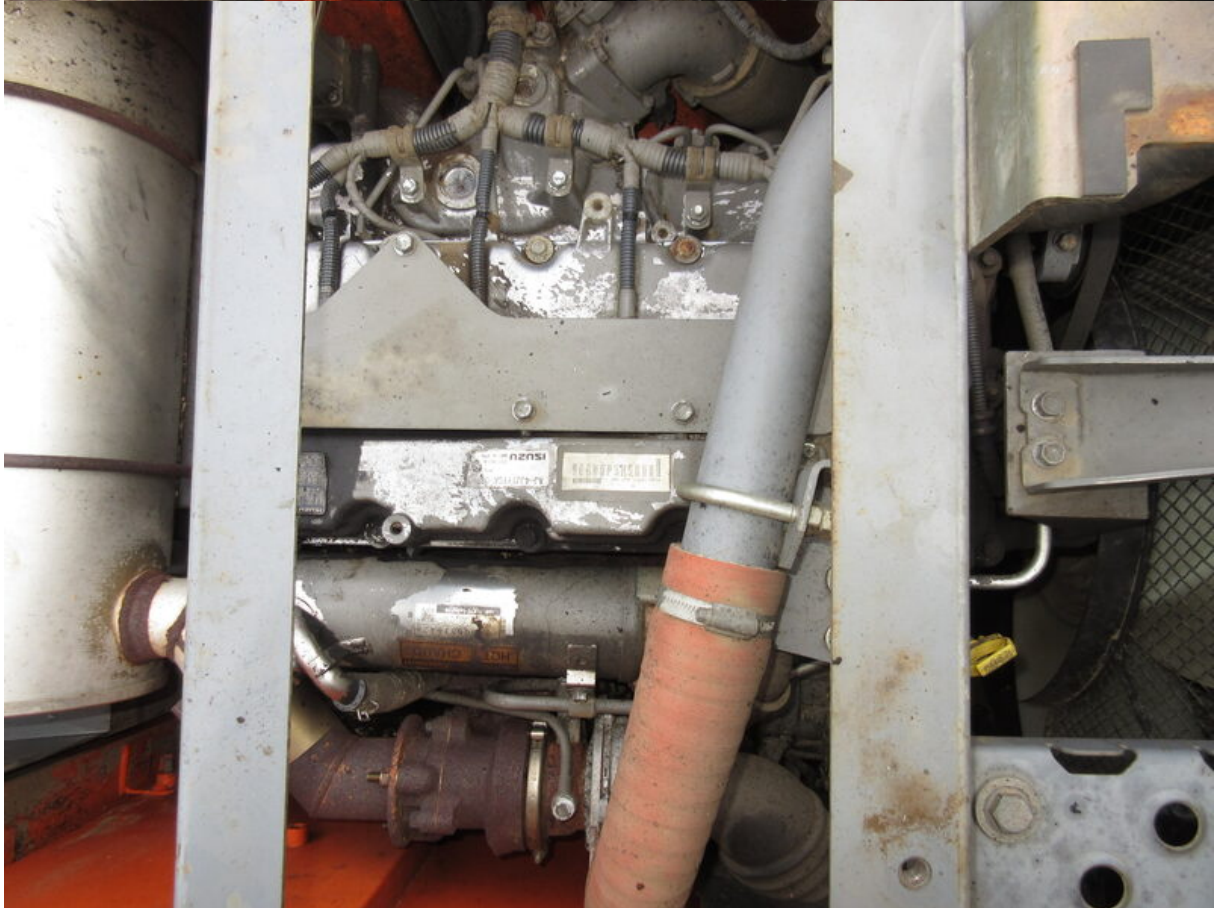








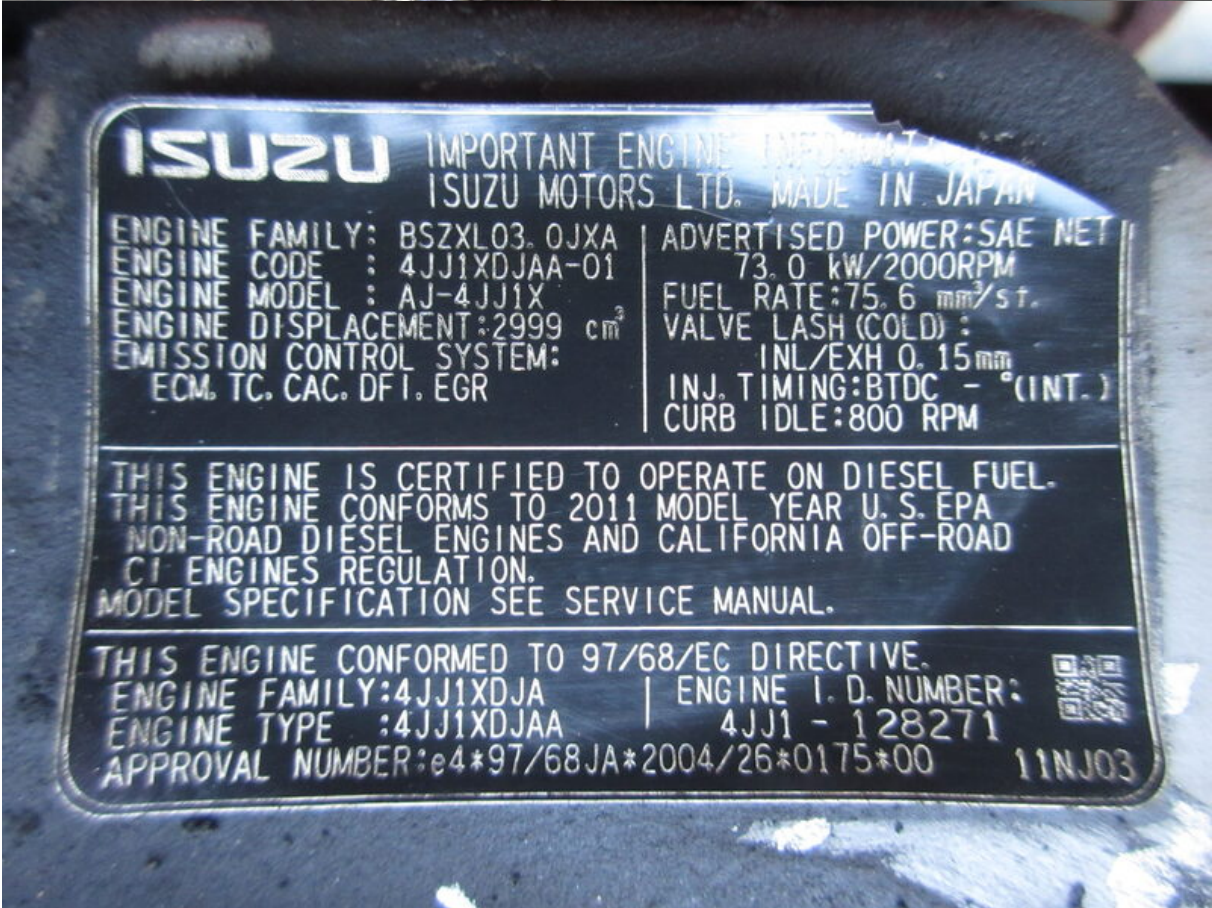








AJ-4JJ1XYSA-03  
 AG/BB  
**ISUZU** ISUZU MOTORS LTD.  
 MADE IN JAPAN



**ISUZU** IMPORTANT ENGINE INFORMATION  
 ISUZU MOTORS LTD. MADE IN JAPAN

ENGINE FAMILY: BSZXLO3. OJXA	ADVERTISED POWER: SAE NET
ENGINE CODE : 4JJ1XDJAA-01	73.0 kW/2000RPM
ENGINE MODEL : AJ-4JJ1X	FUEL RATE: 75.6 mm <sup>3</sup> /st.
ENGINE DISPLACEMENT: 2999 cm <sup>3</sup>	VALVE LASH (COLD) :
EMISSION CONTROL SYSTEM:	INL/EXH 0.15mm
ECM, TC, CAC, DFI, EGR	INJ. TIMING: BTDC - ° (INT.)
	CURB IDLE: 800 RPM

THIS ENGINE IS CERTIFIED TO OPERATE ON DIESEL FUEL.  
 THIS ENGINE CONFORMS TO 2011 MODEL YEAR U.S. EPA  
 NON-ROAD DIESEL ENGINES AND CALIFORNIA OFF-ROAD  
 CI ENGINES REGULATION.  
 MODEL SPECIFICATION SEE SERVICE MANUAL.

THIS ENGINE CONFORMED TO 97/68/EC DIRECTIVE.

ENGINE FAMILY: 4JJ1XDJA	ENGINE I. D. NUMBER:
ENGINE TYPE : 4JJ1XDJAA	4JJ1 - 128271
APPROVAL NUMBER: e4*97/68JA*2004/26*0175*00	11NJ03







