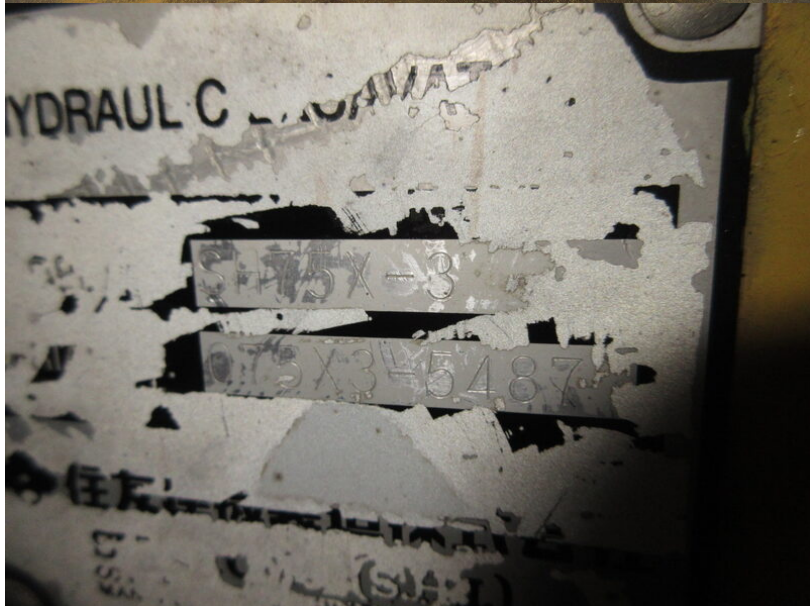
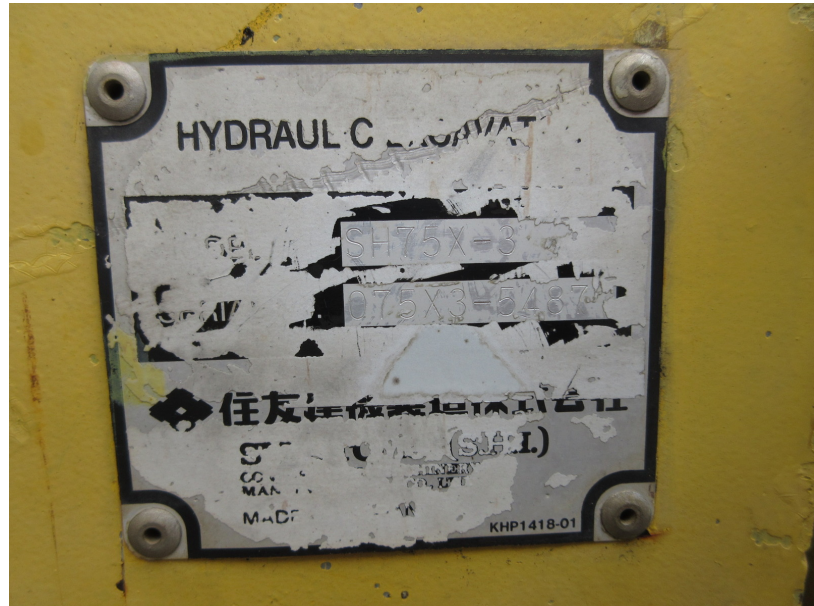


**Model SH75X-3**  
**Year 2005**

**Serial 075X3-5487**  
**Hours 4050**

**Photos taken at Apr. 26, 2023**





**SH75X-3**  
油圧ショベル仕様

定格出力	41.9kW/2000min <sup>-1</sup>	
最高走行速度	4.7km/h	
機械仕様	標準仕様	労働安全衛生法による 最も不利な仕様 (含むブレーカ)
バケット容量 ( )内旧JIS	0.28m <sup>3</sup>	0.34m <sup>3</sup>
機体質量	6200kg	6400kg (600Gシュー)
機械総質量	8000kg	8500kg (600Gシュー) (0.34m <sup>3</sup> バケット)
平均接地圧	39kPa	41kPa (450Gシュー) (0.34m <sup>3</sup> バケット)
シュー幅	450mm	600mm
最大積載ブレーカユニット質量	550kg	

KAP1420-00

  
洗車時  
かから  
てくだ

