

Model 312FGC

Serial CAT0312FHFKE10496

Year 2019

Hours 630

Photos taken at Dec. 02, 2022







**CAT® 312F GC 油圧ショベル**

機体質量	kg	9690	最高 走行 速度	前進	km/h	5.5
定格出力	kW	52.0		後進		5.5
仕様		標準仕様	労働安全衛生法による 最も不利な仕様 (含解体用機械)			
機械総質量	kg	13600	13700			
平均接地圧	kPa	44	44			
バケット容量	m³	0.32~0.63				
バケット質量	kg	290~460				
最大積載質量(含バケット)	kg	1640				
アタッチメント装着可能質量		解体用つかみ具 鉄骨切断具 コンクリート圧砕具 ブレーカユニット	kg	1640		

アタッチメント装着可能質量は本体の安定度から計算された最大の質量である。  
解体用つかみ具は掴んだ物の質量を含む。  
アタッチメントは油量、油圧等に適合したものを装着すること。  
仕様: 4.65m Gブーム, 2.5m アーム  
カウンタウエイト: 2100 kg

キャタピラー・ジャパン合同会社

◎は登録商標の表示です。 458-9934 3







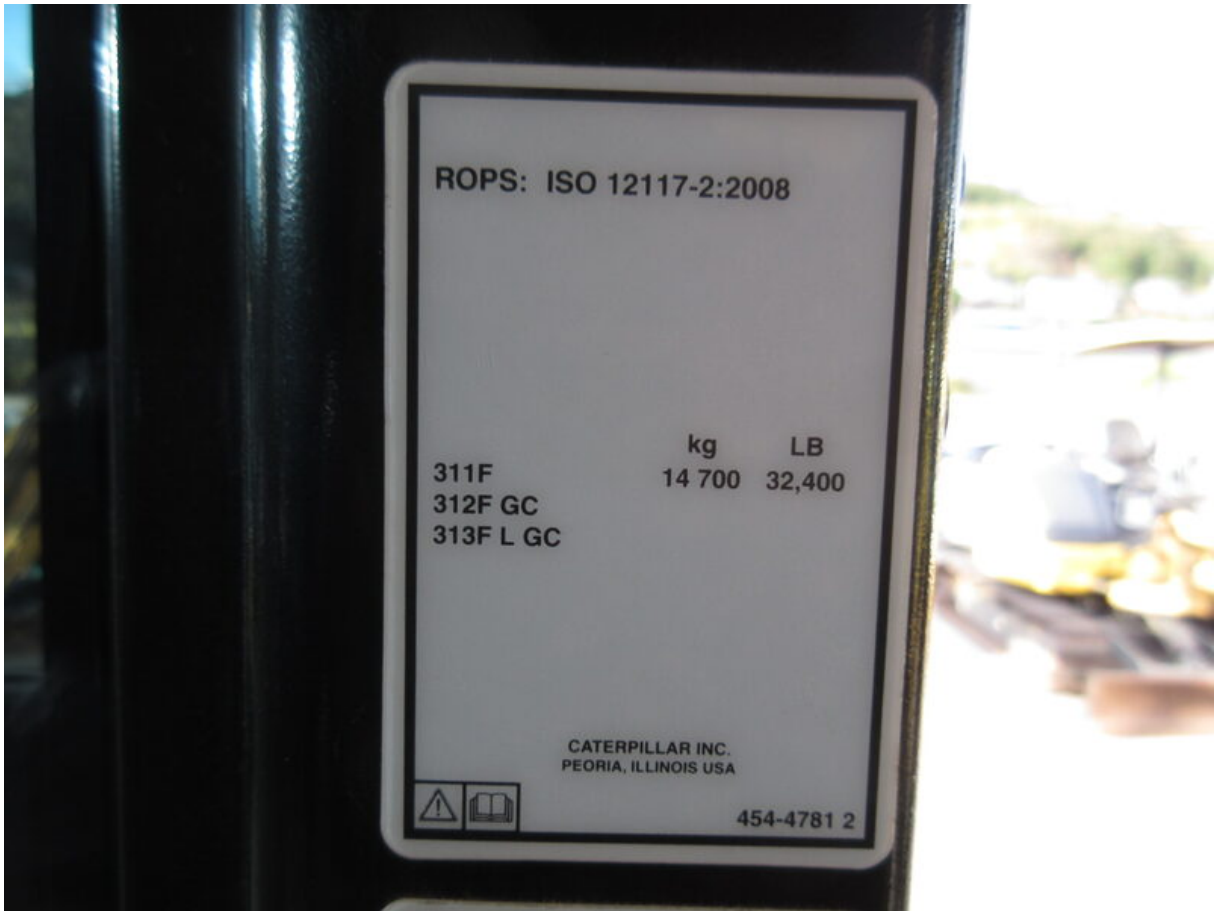
















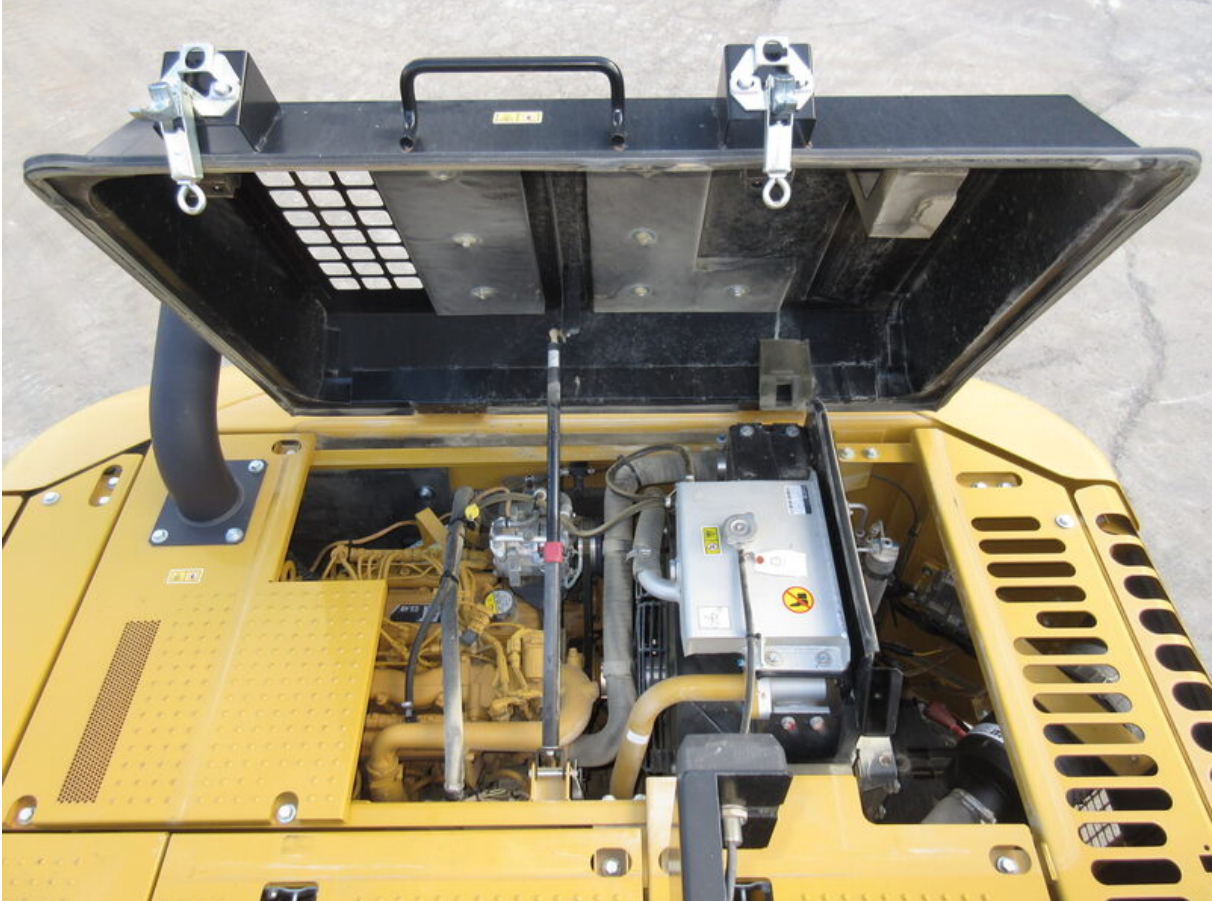


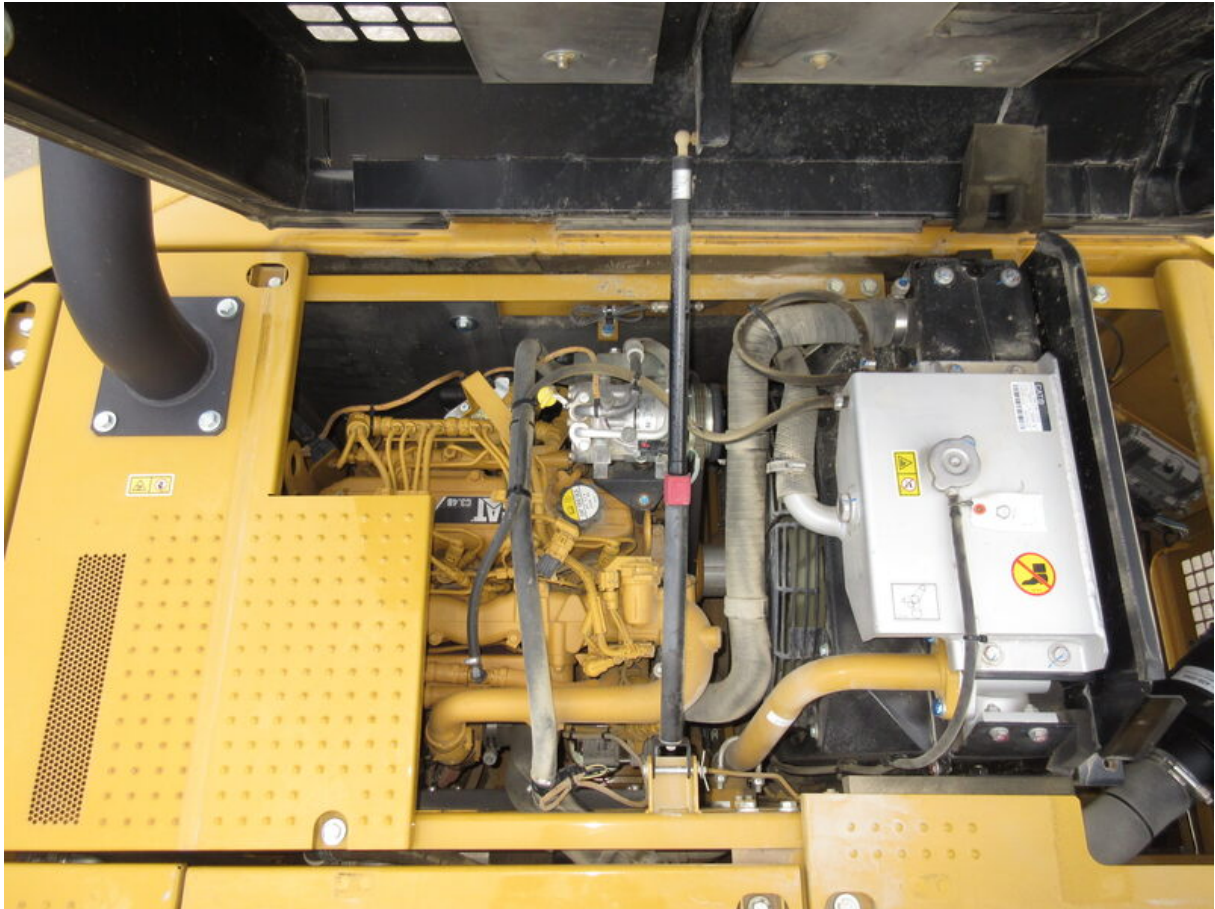












EMISSION CONTROL INFORMATION						
ENGINE FAMILY	KFPXL03.4BPC	Model	C3.4B	3970/1800	SERIAL NUMBER	431-0737*CNW10950
DISPLACEMENT	3.4 L	ADVERTISED POWER	55@1800	kw@ Rpm	POWER CATEGORY	37 < = kW < 56
THIS ENGINE COMPLIES WITH U.S. EPA REGULATIONS FOR		2019	MODEL YEAR NON ROAD AND STATIONARY			
DIESEL ENGINES AND CALIFORNIA REGULATIONS FOR THIS ENGINE IS CERTIFIED TO OPERATE ON:		2019	MODEL YEAR NON ROAD DIESEL ENGINES			
ULTRA LOW SULFUR FUEL ONLY		ECS DD! ECM TC EGR DOC PTOX				EM-EXP ENGINE NOT FOR USE IN EU MACHINERY
MANUFACTURED BY FPT INDUSTRIAL S.P.A. IN ITALY Via Puglia 15 . 10156 Turin Italy						





