

Model 311FLRR

Serial CAT0311FKJFT10437

Year 2018

Hours 2371

Photos taken at May 07, 2024







MODEL NUMBER	311FLRR	CAT [®]	CATERPILLAR [®]	
PRODUCT IDENTIFICATION NUMBER	*CAT0311FKJFT10437*			
		CATERPILLAR INC. PEORIA, IL 61629 USA		
239-6986 7		2018	MADE IN JAPAN OF DOMESTIC AND FOREIGN COMPONENTS	ISSUE



シヨベルクレーン

JCA規格「屈曲シブ式移動式クレーン過負荷制限装置」適合機
つり上げ荷重 2.9t

製造年月 18 年 10 月

キャタピラー・ジャパン合同会社

Japanese
369-4335 1

239-6986 7







高橋建設 16000524

公益社団法人 建設荷役車両安全技術協会

CAT® 311FL 油圧ショベル

機体質量	kg	9500	最高 走行 速度	前進	km/h	5.4
定格出力	kW	52.0		後進		5.4
仕様	標準仕様		労働安全衛生法による 最も不利な仕様 (含解体用機械)			
機械総質量	kg	13300	14700			
平均接地圧	kPa	47	52			
バケット容量	m³	0.32-0.63				
バケット質量	kg	290-460				
最大積載質量(含バケット)	kg	1560				
アタッチメント装着可能質量	kg	解体用つかみ具 鉄骨切断具 コンクリート圧砕具 ブレイカユニット		kg	1560	

アタッチメント装着可能質量は本体の安定度から計算された最大の質量である。
解体用つかみ具は掘んだ物の質量を含む。
アタッチメントは油圧、油圧等に適合したものを装着すること。
仕様: 4.3m Gアーム, 2.25m アーム
カウンタウエイト: 2150 kg

キャタピラー・ジャパン合同会社
◎は登録商標の表示です。 454-4773 3

CAT® 311FL ショベルクレーン

項目	仕様	標準的な仕様
	単位	500mm シュー 0.52m³/バケット
機械総質量	kg	13 300
平均接地圧	kPa	47
最大吊上荷重	kg	2,900
旋回速度	min⁻¹	10.1/6.4 (クレーン時)

◎は登録商標の表示です。
キャタピラー・ジャパン合同会社 454-4785 3



















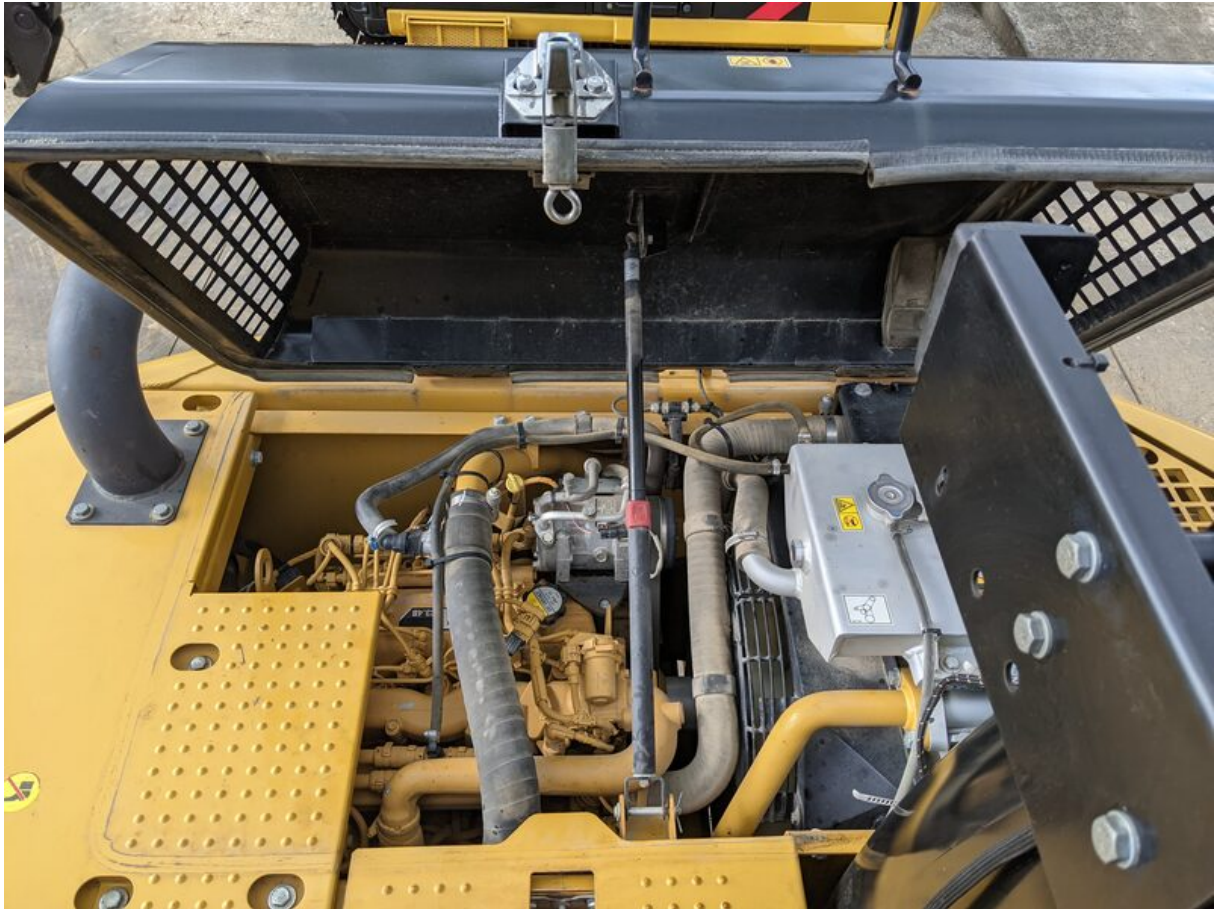


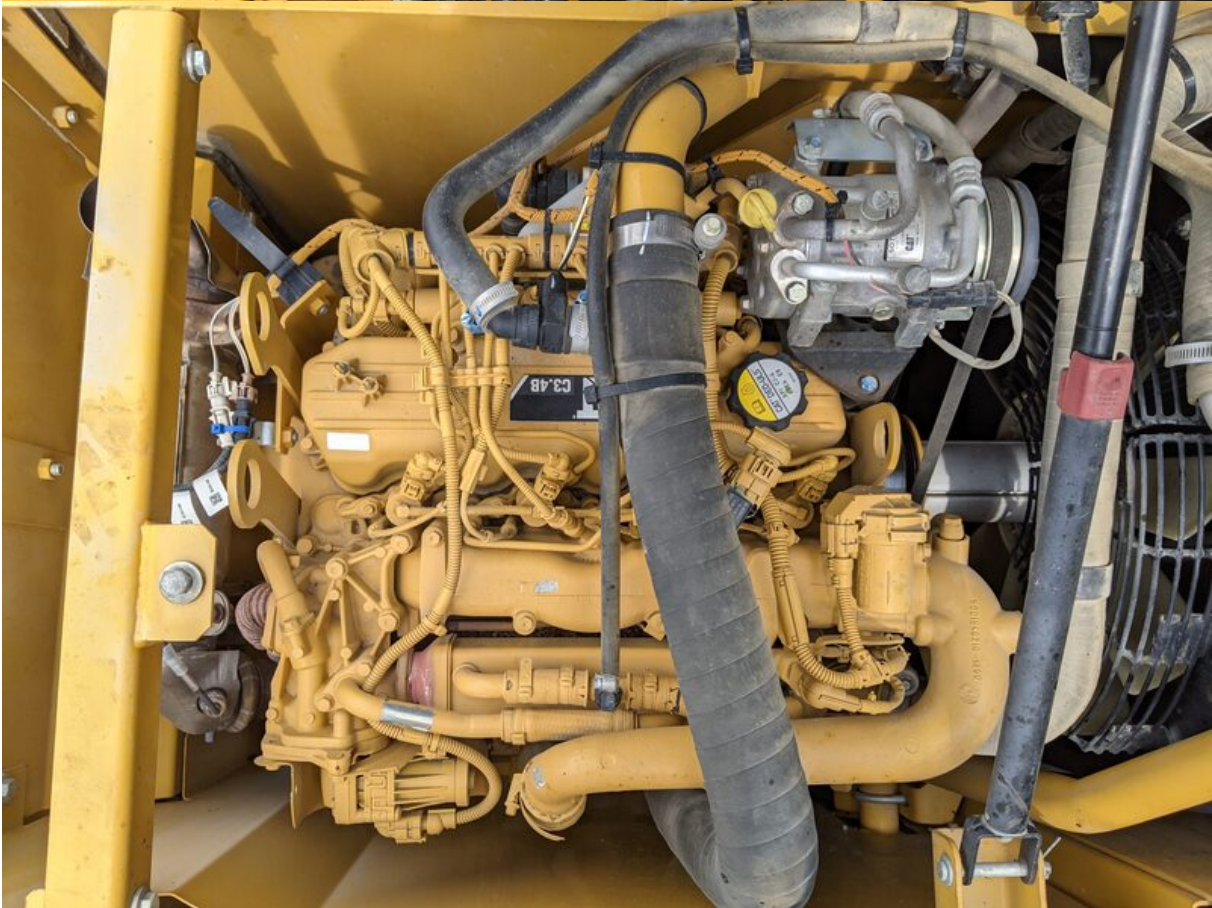












EMISSION CONTROL INFORMATION

ENGINE FAMILY	HFPXL03.4BPC	Model	3970/1800	MANUFACTURE DATE (mo-yr)	12-17	ENGINE TYPE	F5HFL464D*F011	C3.4B	
DISPLACEMENT	3.4 L	ADVERTISED POWER	55@1800	kw@rpm	POWER CATEGORY	37 <= kW < 56	SERIAL NUMBER	432-8172*CNW08211*	
THIS ENGINE COMPLIES WITH U.S. EPA REGULATIONS FOR 2017 MODEL YEAR NON ROAD AND STATIONARY DIESEL ENGINES AND CALIFORNIA REGULATIONS FOR 2017 MODEL YEAR NON ROAD DIESEL ENGINES							E11	120R-011007	24R-033551
THIS ENGINE IS CERTIFIED TO OPERATE ON: ULTRA LOW SULFUR FUEL ONLY								e11	*2000/25D*2010/26*2526*03
ECS: DDI ECM TC EGR DOC PTOX							e11	*2000/25D*2010/22*3006*02	
MANUFACTURED BY FPT INDUSTRIAL S.P.A. IN ITALY									



EMISSION CONTROL INFORMATION

ENGINE FAMILY	HFPXL03.4BPC	Model	3970/1800	MANUFACTURE DATE (mo-yr)	12-17	ENGINE TYPE		
DISPLACEMENT	3.4 L	ADVERTISED POWER	55@1800	kw@rpm	POWER CATEGORY	37 <= kW < 56	SERIAL NUMBER	
THIS ENGINE COMPLIES WITH U.S. EPA REGULATIONS FOR 2017 MODEL YEAR NON ROAD AND STATIONARY DIESEL ENGINES AND CALIFORNIA REGULATIONS FOR 2017 MODEL YEAR NON ROAD DIESEL ENGINES							E11	
THIS ENGINE IS CERTIFIED TO OPERATE ON: ULTRA LOW SULFUR FUEL ONLY								e11
ECS: DDI ECM TC EGR DOC PTOX								
MANUFACTURED BY FPT INDUSTRIAL S.P.A. IN ITALY								

