

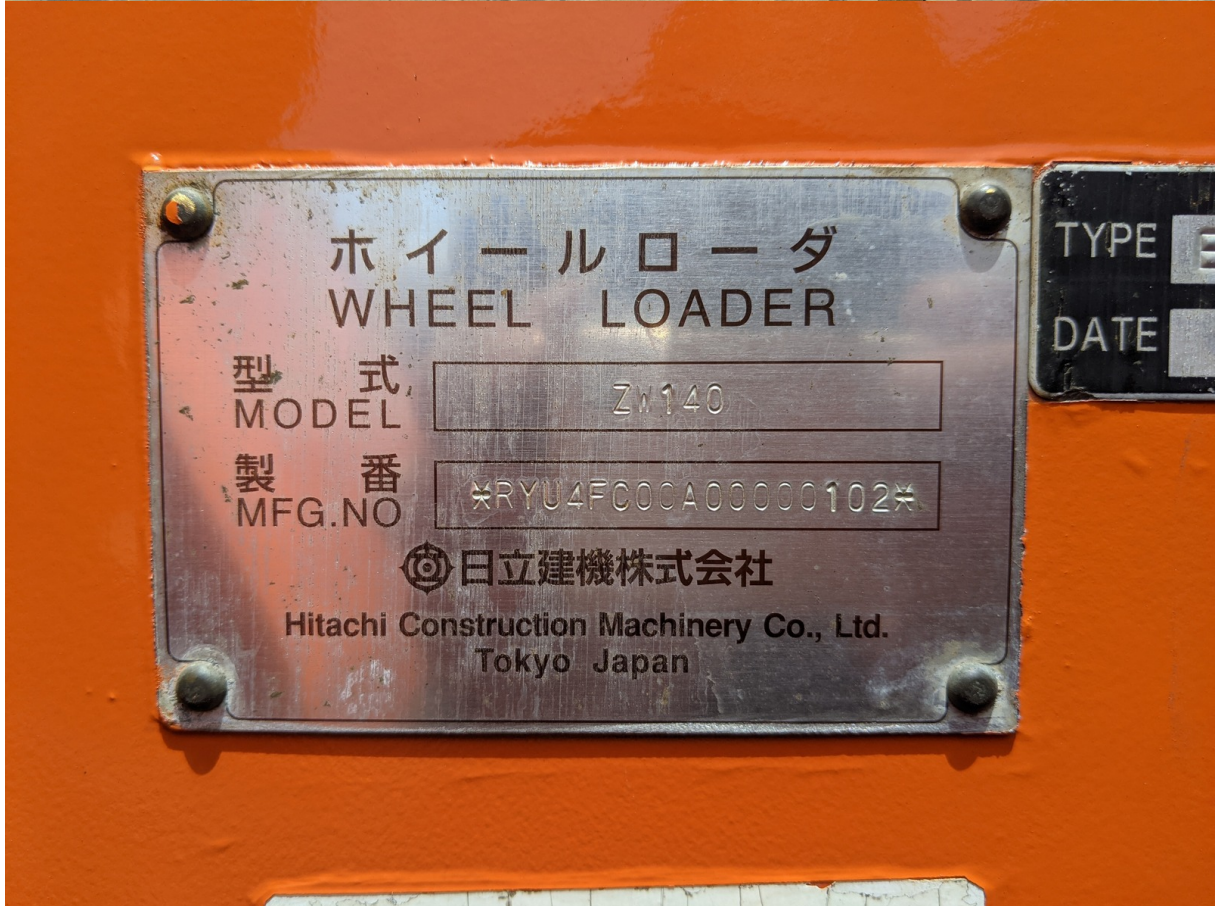
Model ZW140
Year 2011

Serial RYU4FC00A00000102
Hours 6897

Photos taken at Jun. 21, 2024









		单 位	
機械総重量		kg	13735
機体重量		kg	8250
平均接地圧		kPa	285
安 定 度	前方向	度	9
	後方向		36
	左方向		11
	右方向		11
定格出力		kW	95.0
最高走行速度		km/h	39.0
最大積載重量		kg	3200

























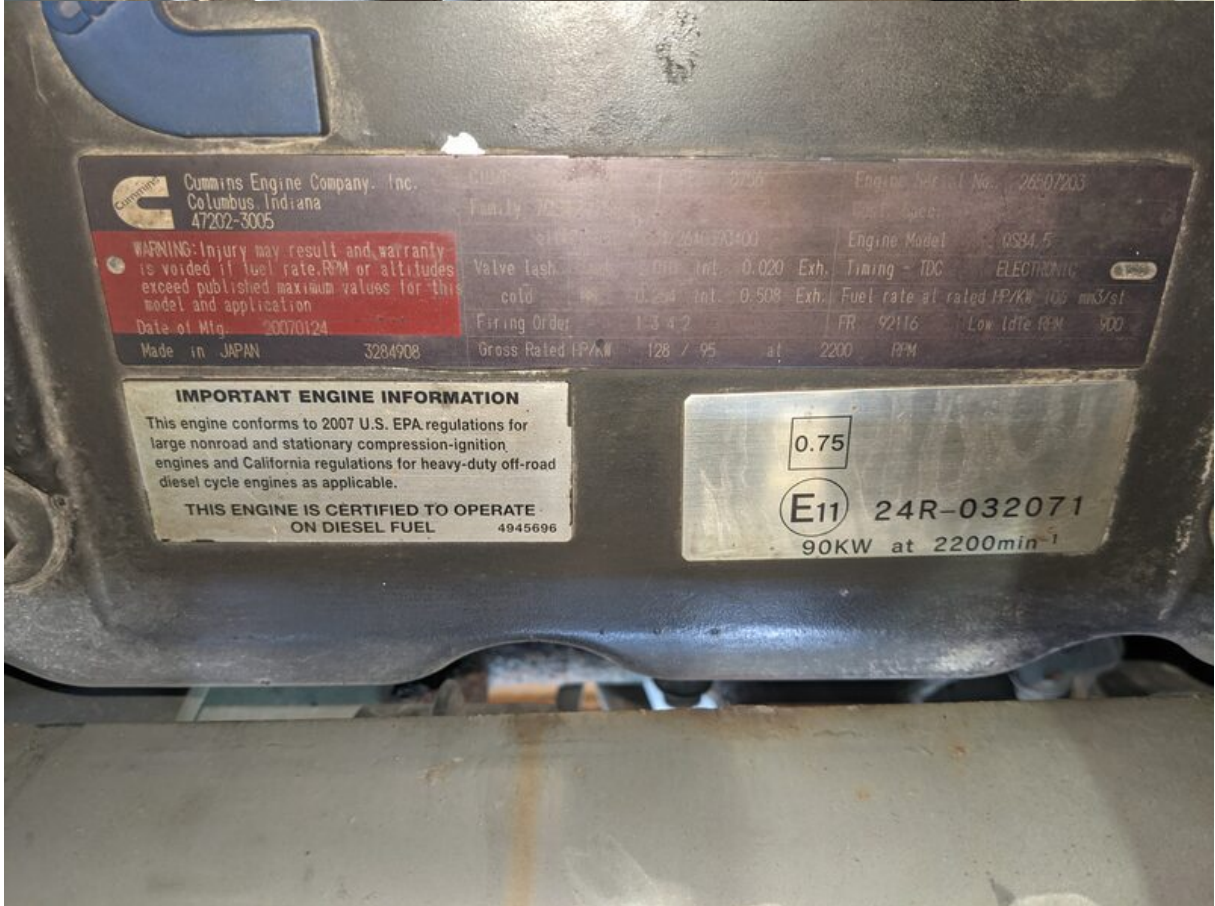
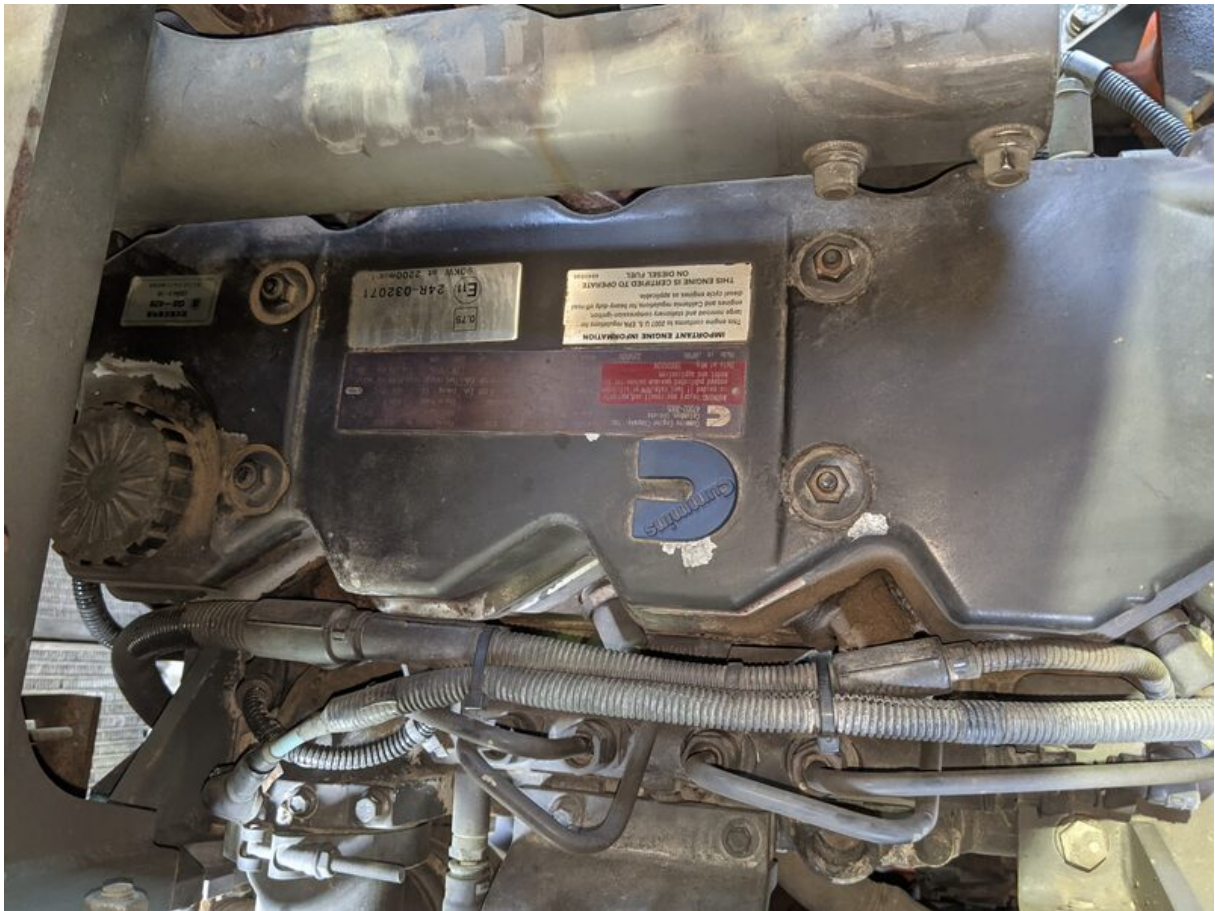












5 / 4.5	CPL	8756	Engine Serial No.	26507203
CEXL0275AAG			Cust. Spec.	
11*97/681A*2004/26*0393*00			Engine Model	QSB4.5
Inch	0.010	Int.	0.020	Exh.
MM	0.254	Int.	0.508	Exh.
Order	1342		Timing - TDC	ELECTRONIC
Rated HP/kW	128 / 95		Fuel rate at rated HP/kW	106 mm ³ /st
		at	2200 RPM	FR 92116 Low Idle RPM 900

N
for
n.
off-road
RATE
4945696

0.75
E11 24R-032071
90KW at 2200min⁻¹

型式指定番号標
自 GS-428
QSB4.5-3B
カミンズジャパン株式会社

















