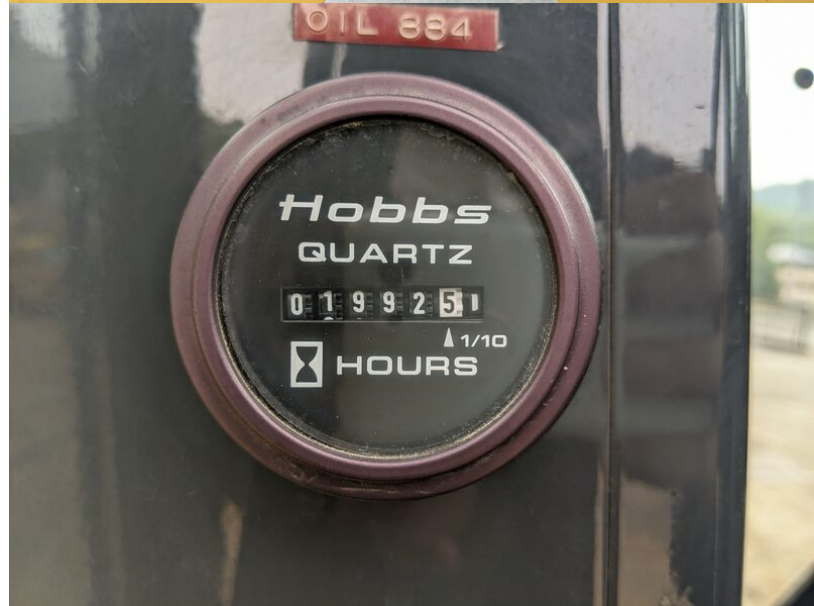
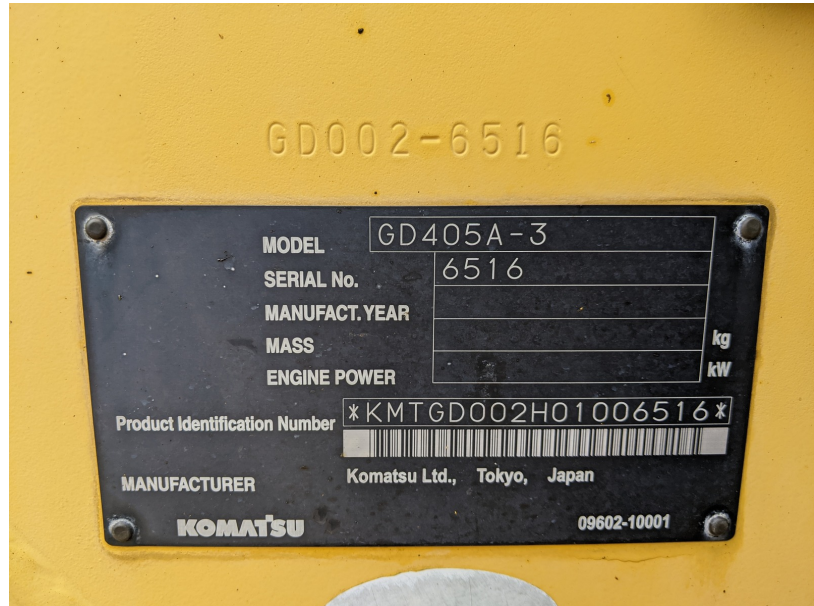


**Model GD405A-3**  
**Year 2008**

**Serial 6516**  
**Hours 1993**

**Photos taken at Jun. 26, 2024**







GD405A-3 モータグレーダ					
機体質量	kg	6760	最高走行速度	前進	46.5
定格出力	kW	92	速度	後進	23.9
仕様	標準	労働安全衛生法による最も不利な仕様			
機械総質量	kg	9900	10940	スチールキャブ 除雪装置他	
平均接地圧	前	296	347	スチールキャブ 除雪装置他	
	後	314	347		
安定度 (静的安定度)	左	35	35	スチールキャブ 除雪装置他	
	右	35	35		



