

**Model GD405A-3**

**Serial 6516**

**Year 2008**

**Hours 1993**


**Photos taken at Jun. 26, 2024**

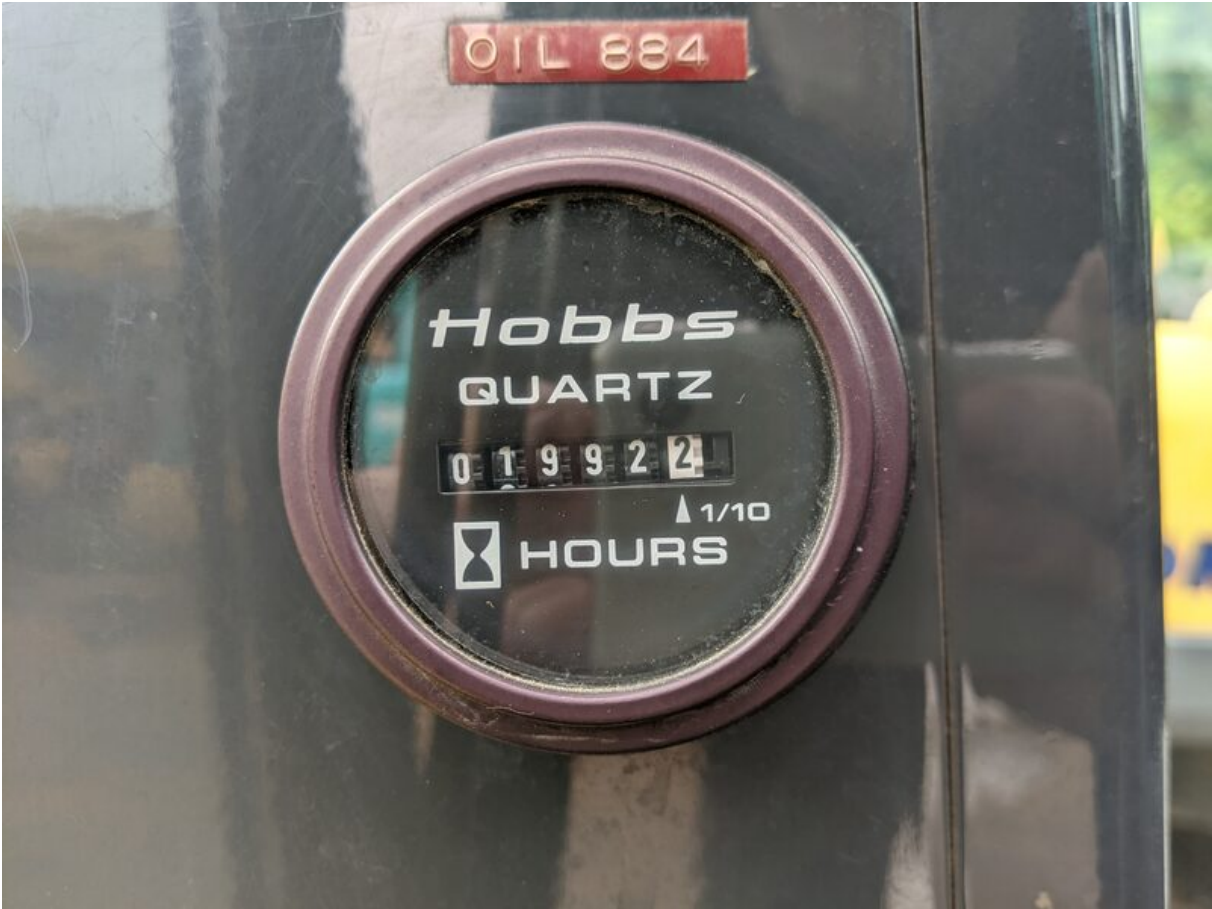






GD002-6516

MODEL	GD405A-3	
SERIAL No.	6516	
MANUFACT. YEAR		
MASS		kg
ENGINE POWER		kW
Product Identification Number	*KMTGD002H01006516*	
		
MANUFACTURER	Komatsu Ltd., Tokyo, Japan	
<b>KOMATSU</b>	09602-10001	





GD405A-3 モータグレーダ					
機体質量	kg	6760	最高走行 速度	前進	46.5
定格出力	kW	92		後進	23.9
仕様		標準	労働安全衛生法による 最も不利な仕様		
機械総質量	kg	9900	10940	スチールキャブ 除雪装置他	
平均 接地圧	前	kPa	296	347	スチールキャブ 除雪装置他
	後		314	347	
安定度 (静的安定度)	左	° (deg)	35	35	スチールキャブ 除雪装置他
	右		35	35	





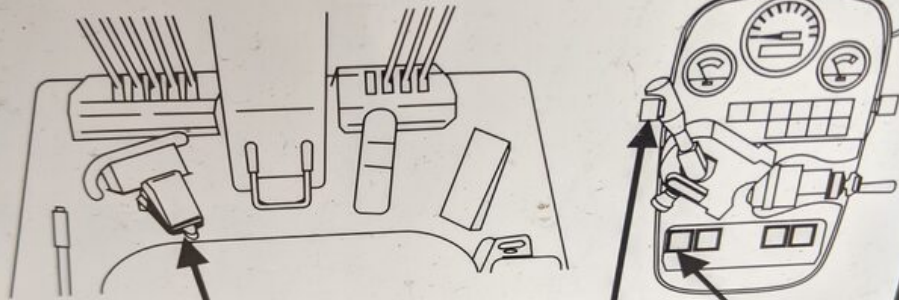








# カットオフペダルの機能及び速度微調整等について



## カットオフペダルの機能と注意事項

- ★車速は上げずにエンジン回転を上げ、作業機を速く動かしたい時に使用します。
- ★駆動をカットするペダルであり、インチャングではありませんので半クラッチは効きません。

- ⚠坂道ではカットオフペダルを踏まないで下さい。踏むと駆動が切れ、エンジンブレーキが効かなくなります。
- ⚠アクセルを踏んだままカットオフペダルを操作しないでください。トランスミッションの寿命低下を起すおそれがあります。



























