

Model ZX225US-5B

Serial HCMDCA0H00306021

Year 2016

Hours 5141

Photos taken at Jul. 08, 2024









油圧ショベルの仕様〔バケット容量は〕 新JIS表示

機体質量	kg	19400	最高走行速度	前進	km/h	5.5
定格出力	kW	122	後進			
仕様	5.68mブーム仕様 2.91mアーム仕様		労働安全衛生法による最も不利な仕様(含解体用機械)			
機械総質量	kg	25200	27600			
平均接地圧	kPa	61	69			
バケット容量	m ³	0.80 ~ 1.10				
バケット質量	kg	660 ~ 770				
最大積載質量(含バケット)	kg	2320				
アタッチメント装着可能質量	解体用つかみ具 鉄骨切断具 コンクリート圧砕具 (プレーカユニット)		kg	2320		
アタッチメント装着可能質量は本体の安定度から計算された最大の質量である 解体用つかみ具・・・掘んだ物の質量含む プレーカユニット・・・適合する最大質量：1550kg						
225US-5B 2.91アーム			YA00034527			





















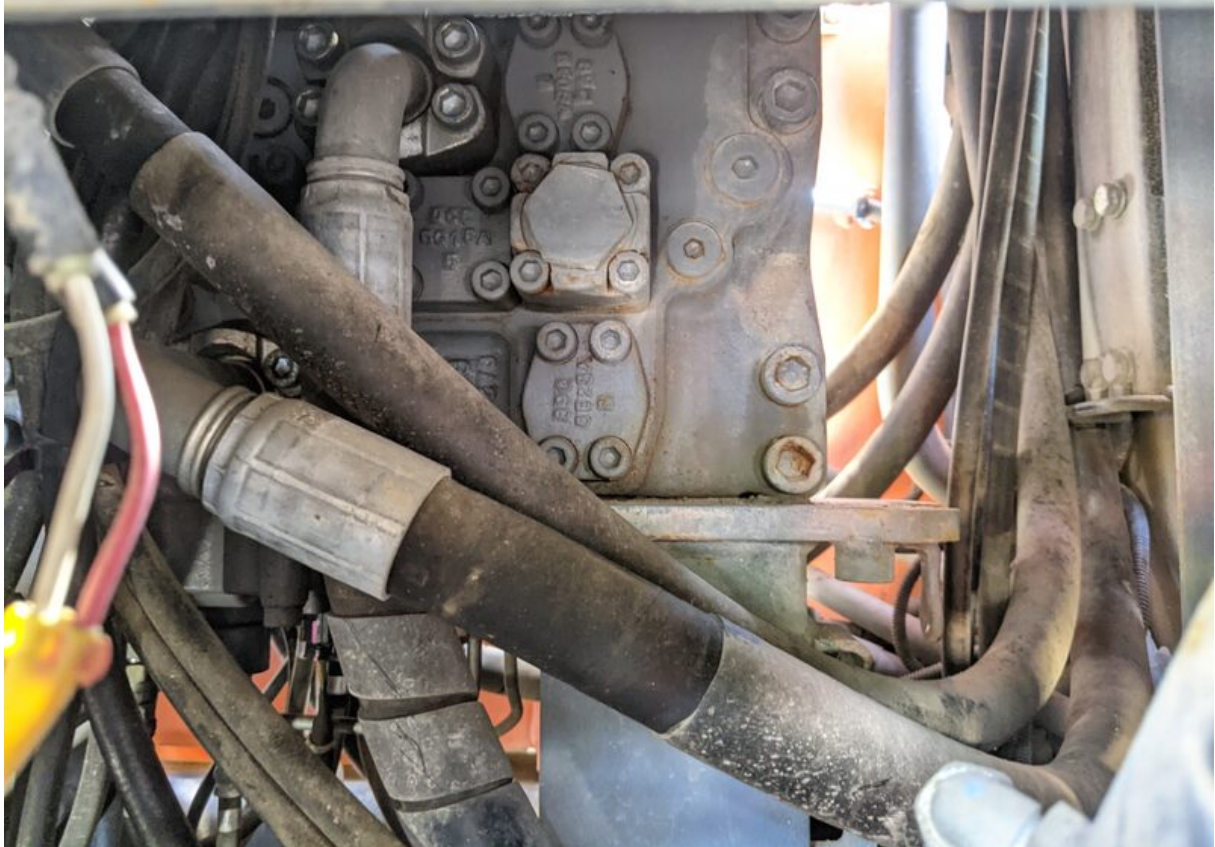






























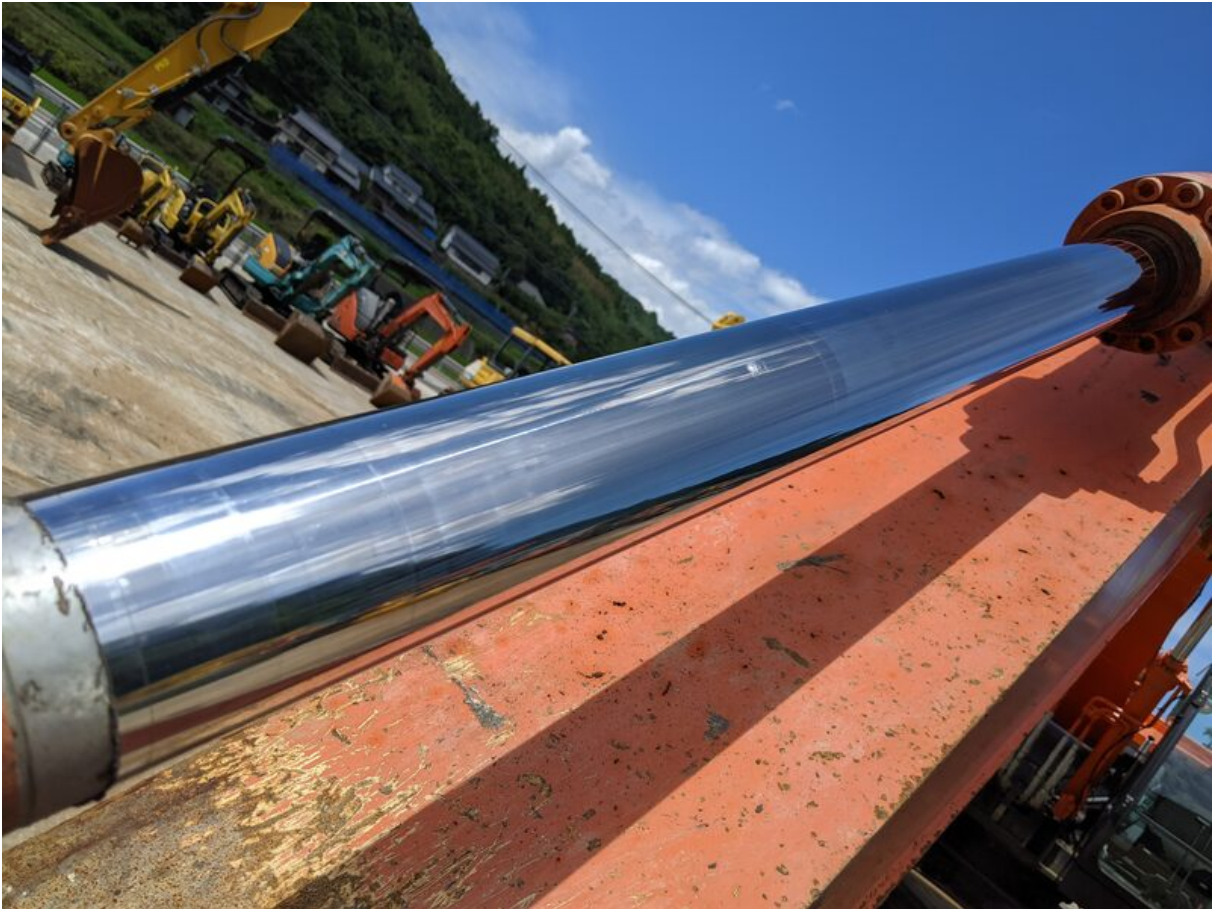




































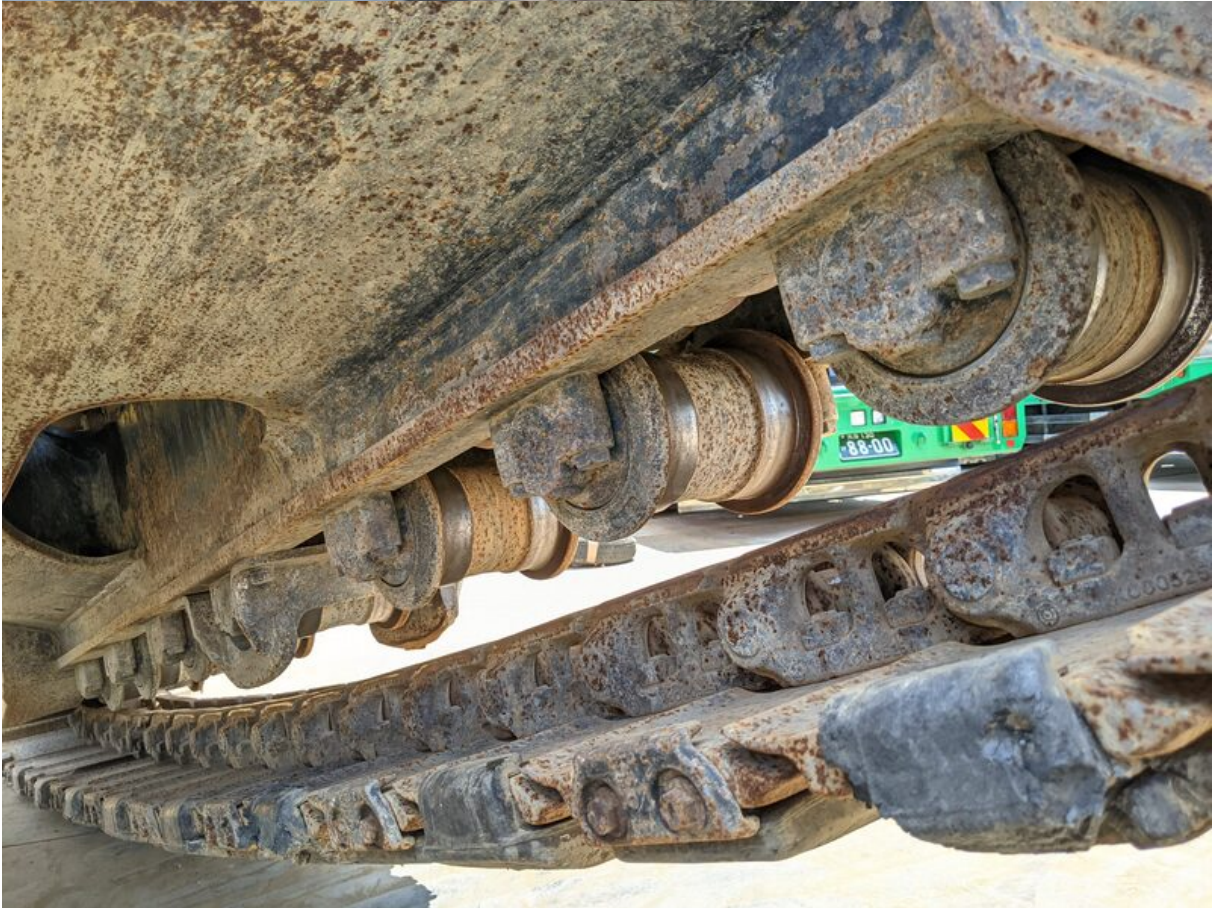





















































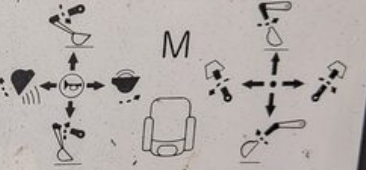

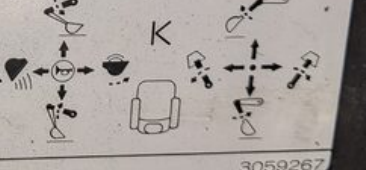


1500h
2000h
4000h
5000h



ZX-5B YA00008160

セレクトバルブ式マルチレバー
(レバーロック位置と操作パターン)

 <p>H</p>	 <p>M</p>
 <p>Y</p>	 <p>K</p>

3059267

