

Model ZX200-6

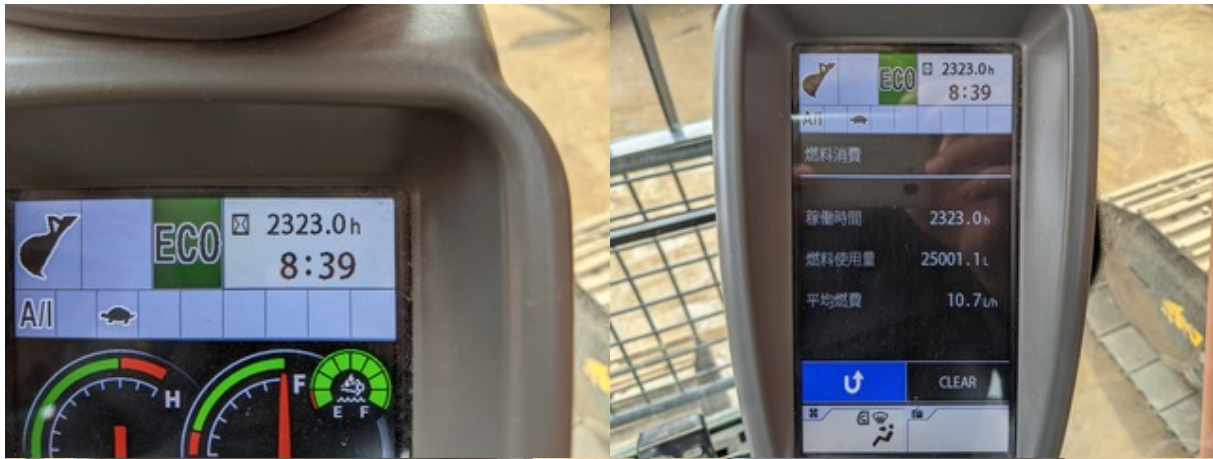
Serial HCMDC4A0H00502910

Year 2018

Hours 2323

Photos taken at Jul. 09, 2024





油圧ショベルの仕様 (ワイド型) (型名: 2323)

機体質量	kg	16000	前向き	転機	kg	5.5
定格出力	kW	122	行進時	後進時	kg	
仕様	5.80m フーム 2.91m アーム		仕様	冷機は安全基準により設置して おこなわれ、凍結防止機構		
機体総質量	kg	21800		22400		
平均燃費	kPa-h	53		57		
100h 燃費	lit	0.90 ~ 0.91				
100h 燃費	kg	660 ~ 700				
最大積載量 (高バケット)	kg	2550				
アタッチメント積載可能質量	kg	2550				

※ 標準バケット、  
凍結防止機構、  
フロントバケット、  
フルバケット

アタッチメント積載可能質量は、本機が規定の状態で作業された場合にのみ適用して、  
機体質量のみを基にしたものではありません。  
アタッチメントは、必ずしも、この限りではありません。

2006.0.01時点

VA0200-8064



アタッチメント使用 注意



















































