

Model SK135SR-3F

Serial YY07-29754

Year 2017

Hours 4105

Photos taken at Apr. 06, 2024







SK135SR-3F 油圧ショベル

車名及び型式	コベルコ WDP-YY07	
定格出力	69.2kW/2000min ⁻¹	
最高走行速度	5.6km/h	
仕様	2.38mアーム 4.68mブーム 追加ウエイト	労働安全衛生法による最も不利な仕様(含解体仕様機)
バケット容量	0.24m ³ ~ 0.57m ³	
バケット質量	280kg ~ 400kg	
最大積載質量 (含バケット)	1600kg	
シユ-幅	500mm	700mm
機体質量	11700kg	12400kg
機械質量	14200kg	16100kg
機械総質量	15100kg	17400kg
平均接地圧	45kPa	55kPa

アタッチメント装着可能質量	解体用つかみ具	1600kg
	鉄骨切断具	
	コンクリート圧砕具	

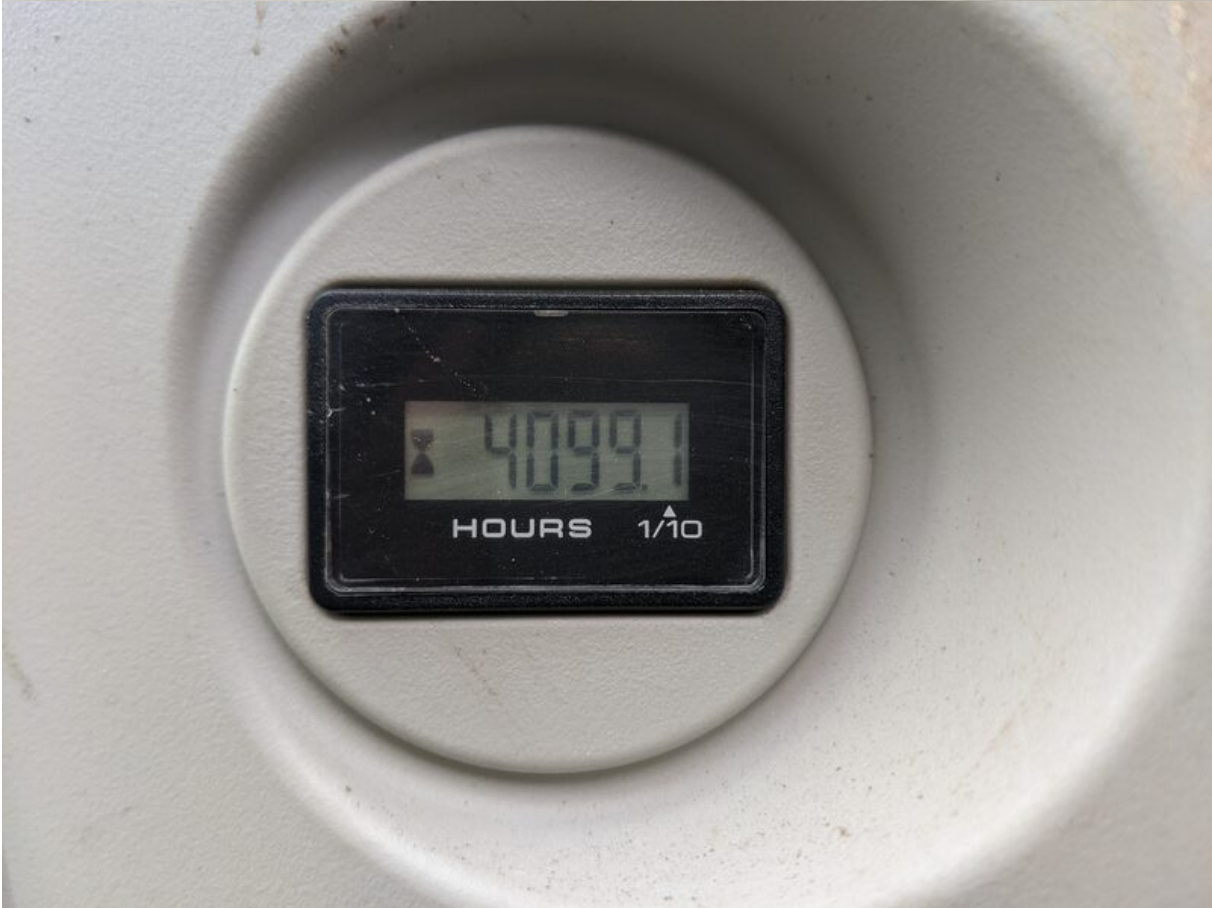
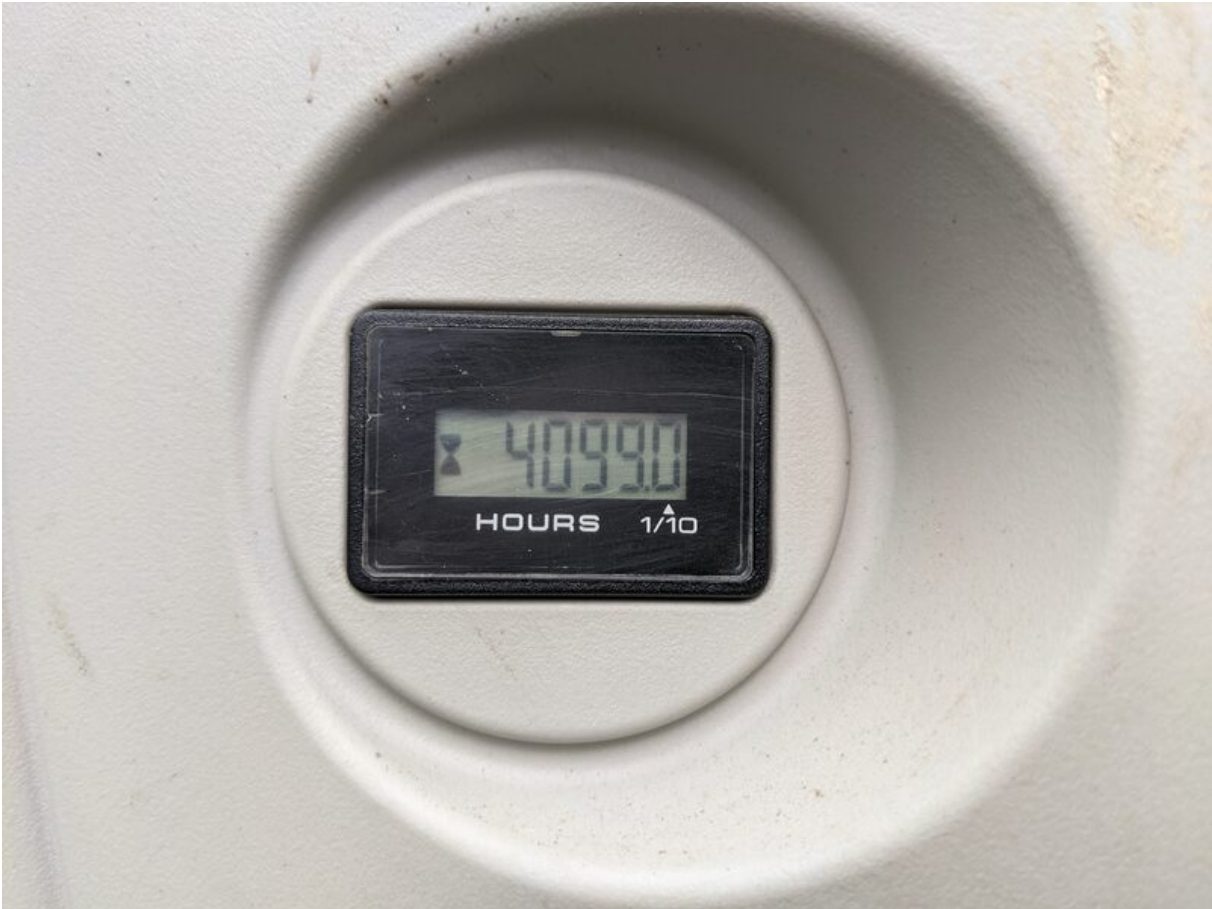
- ・アタッチメント装着可能質量は本体の安定度から計算された最大の質量である。
- ・解体用つかみ具・・・掘込んだ物の質量含む

コベルコ建機株式会社

YY20T01539P1







NO. 30 MACHINE-INFORM.

HOUR METER	4104
TRIP METER	4104
OPERATION	3117
TRAVEL	648
SWING	1170
HAMMER	144
CRANE	0
STARTER	5072

NO. 30 MACHINE-INFORM.

HOUR METER	4105
TRIP METER	4105
OPERATION	3117
TRAVEL	649
SWING	1170
HAMMER	144
CRANE	0
STARTER	5091

























