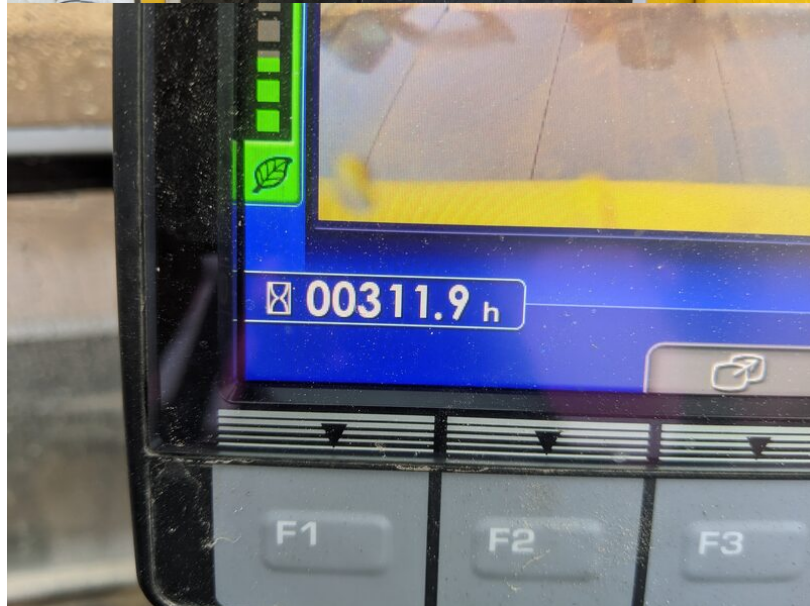


**Model PC78US-10**  
**Year 2021**

**Serial 39043**  
**Hours 312**

**Photos taken at Jul. 01, 2024**





PC78US-10 油圧ショベル						
機体質量	kg	5680	最高 走行 速度	前進	km/h	5.0
定格出力	kW	49		後進	km/h	5.0
仕様	標準仕様	労働安全衛生法による最も不利な仕様 (含解体用機械)				
機械総質量	kg	7960		8950	(ブレード、480mm平滑シュー)	
平均接地圧	kPa	39		42	(ブレード、450mmロードライナ)	
バケット容量	m <sup>3</sup>	0.09~0.34				
バケット質量	kg	145~250				
最大積載質量(含バケット)	kg	950				
アタッチメント 装着可能質量	kg	950		つかみ具 鉄骨切断具 コンクリート圧砕具 ブレーカユニット		
アタッチメント装着可能質量は本体の安定度から計算された最大の質量です。 解体用つかみ具は掘んだ物の質量を含みます。 アタッチメントは油圧、油圧等に適合したものを装着してください。						
21W-00-61352						

