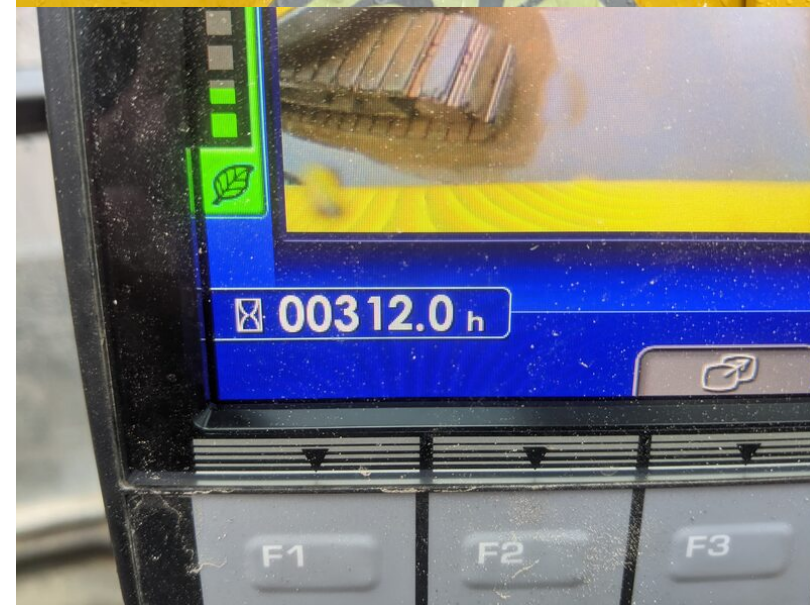
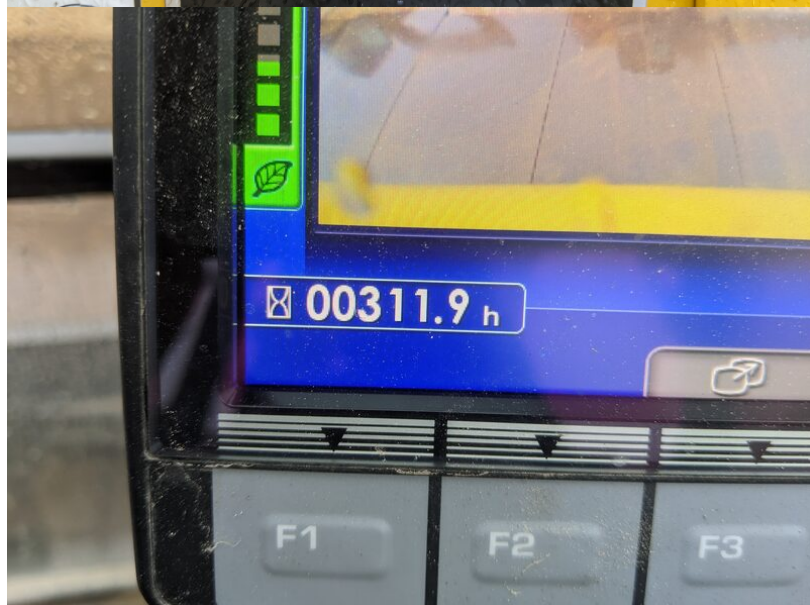


Model PC78US-10
Year 2021

Serial 39043
Hours 312

Photos taken at Jul. 01, 2024





PC78US-10 油圧ショベル					
機体質量	kg	5680	最高 走行 速度	前進	5.0
定格出力	kW	49		後進	5.0
仕様	標準仕様	労働安全衛生法による最も不利な仕様 (含解体用機械)			
機械総質量	kg	7960	8950 (ブレード、480mm平滑シュー)		
平均接地圧	kPa	39	42 (ブレード、450mmロードライナ)		
バケット容量	m ³	0.09~0.34			
バケット質量	kg	145~250			
最大積載質量(含バケット)	kg	950			
アタッチメント 装着可能質量	kg	つかみ具 鉄骨切断具 コンクリート圧砕具 ブレーカユニット		950	
アタッチメント装着可能質量は本体の安定度から計算された最大の質量です。解体用つかみ具は掘んだ物の質量を含みます。アタッチメントは油圧、油圧等に適合したものを装着してください。					
21W-00-61352					

