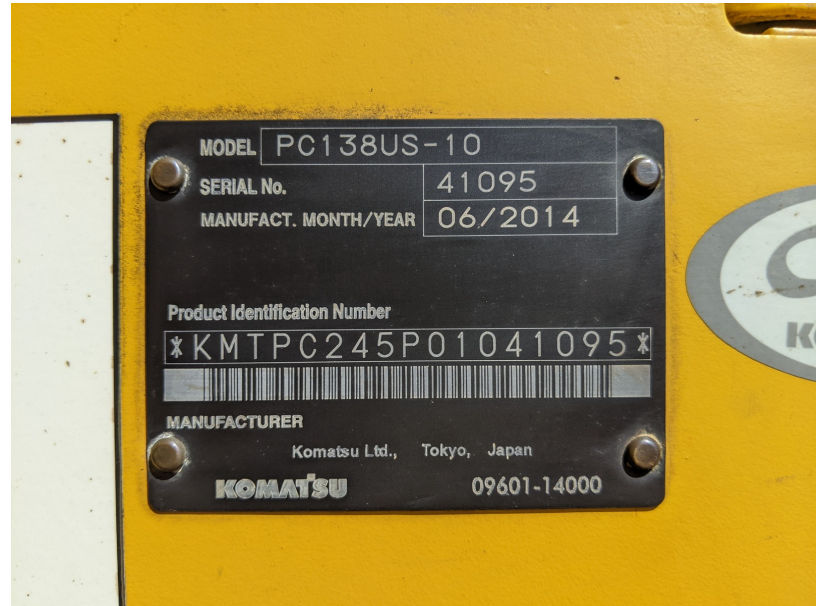


**Model PC138US-10**  
**Year 2014**

**Serial 41095**  
**Hours 3328**

**Photos taken at Jun. 13, 2024**





PC138US-10 油圧ショベル			
機体質量	kg	11000	最高 走行 速度
定格出力	kW	69.7	前進 後進
仕様		標準仕様	労働安全衛生法に よる最も不利な仕様 (含解体用機械)
機械総質量	kg	14300	15500 (ブレード、600mmトリプルシュー)
平均接地圧	kPa	49	55 (ブレード、480mm 平滑シュー)
バケット容量	m <sup>3</sup>	0.18 ~ 0.6	
バケット質量	kg	260 ~ 460	
最大積載質量(含バケット)	kg	1510	
アタッチメント 装着可能質量	kg	つかみ具 鉄骨切断具 コンクリート圧砕具 (ブレイカユニット)	1510
アタッチメント装着可能質量は本体の安定度から 計算された最大の質量である。 つかみ具.....掘んだ物の質量含む ブレイカユニット.....適合する最大質量：1000kg 228-00-31111			

