

Model PC138US-10

Serial 41095

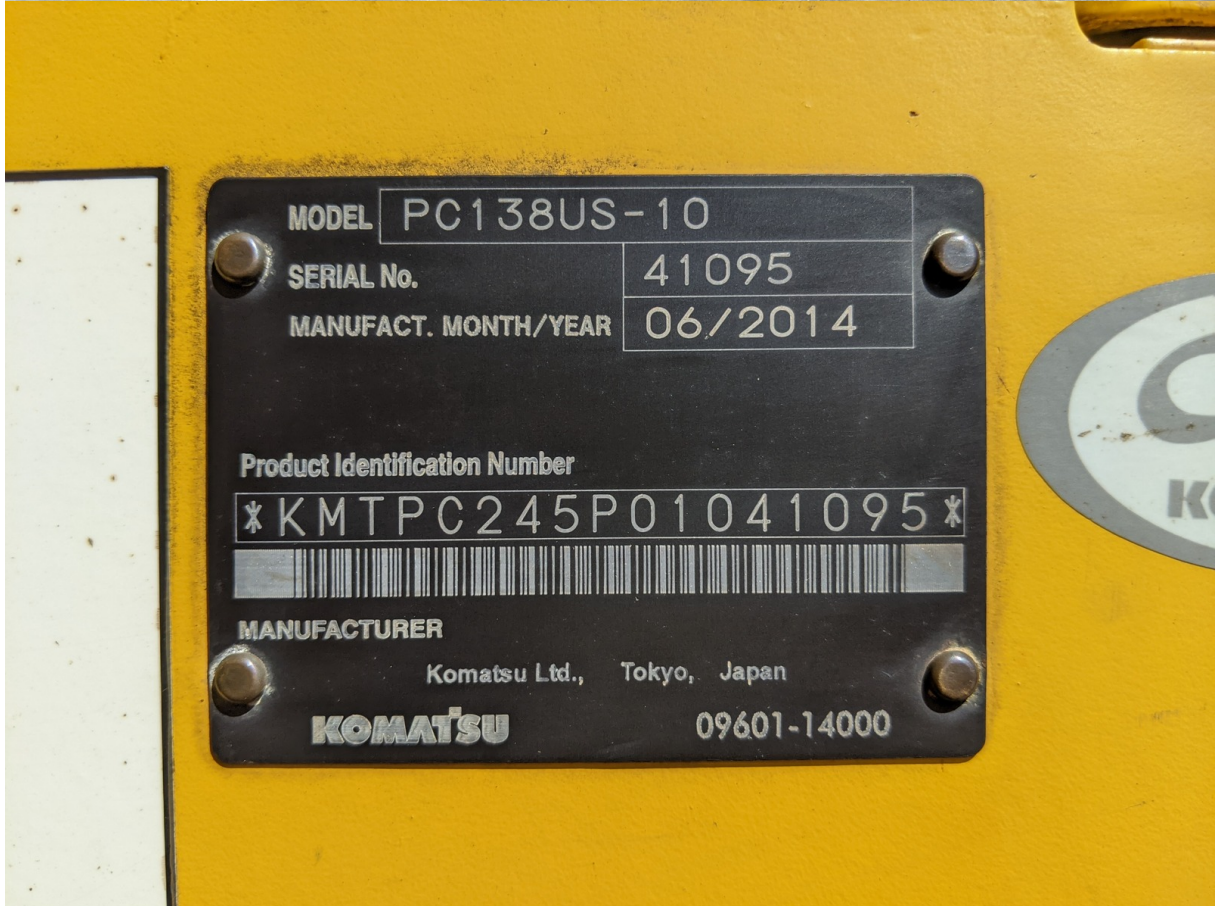
Year 2014

Hours 3328

Photos taken at Jun. 13, 2024





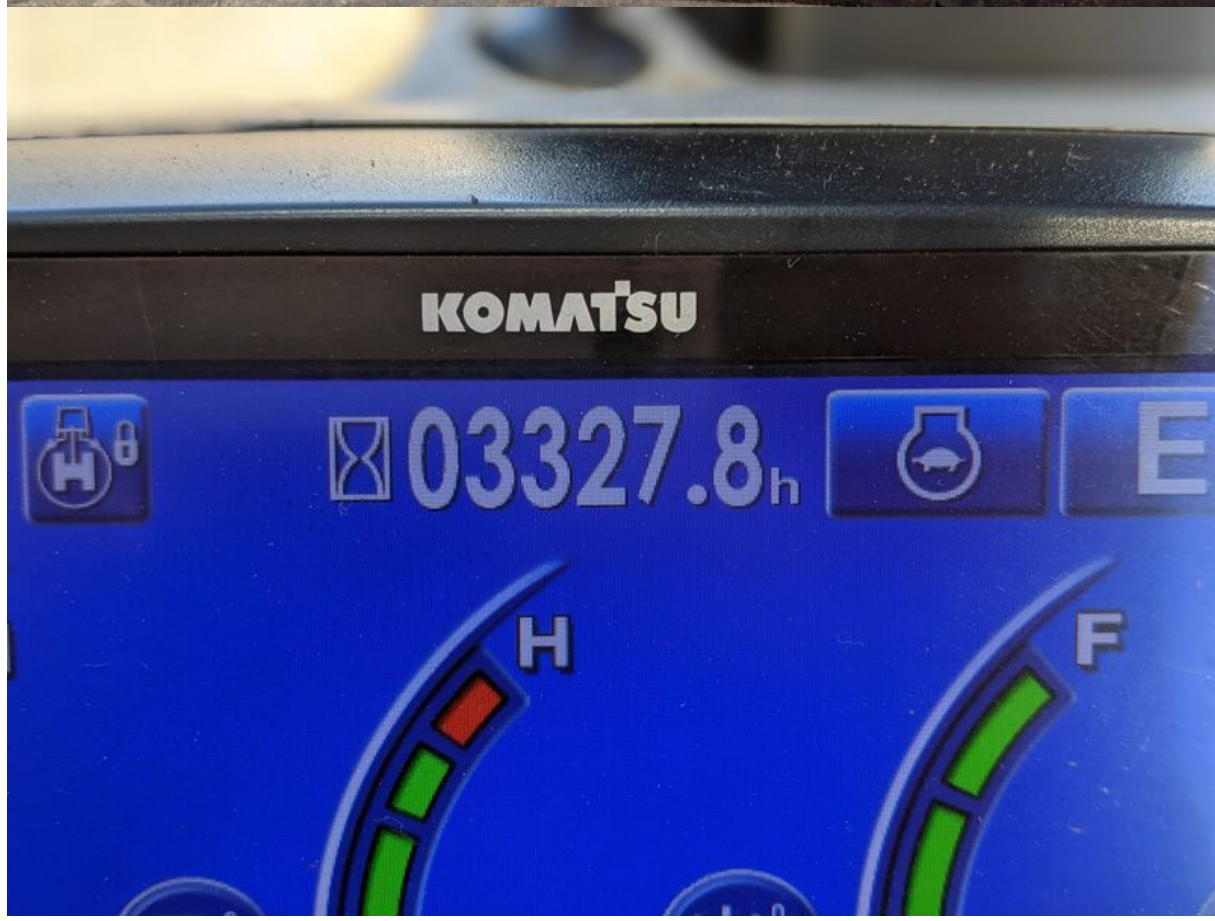


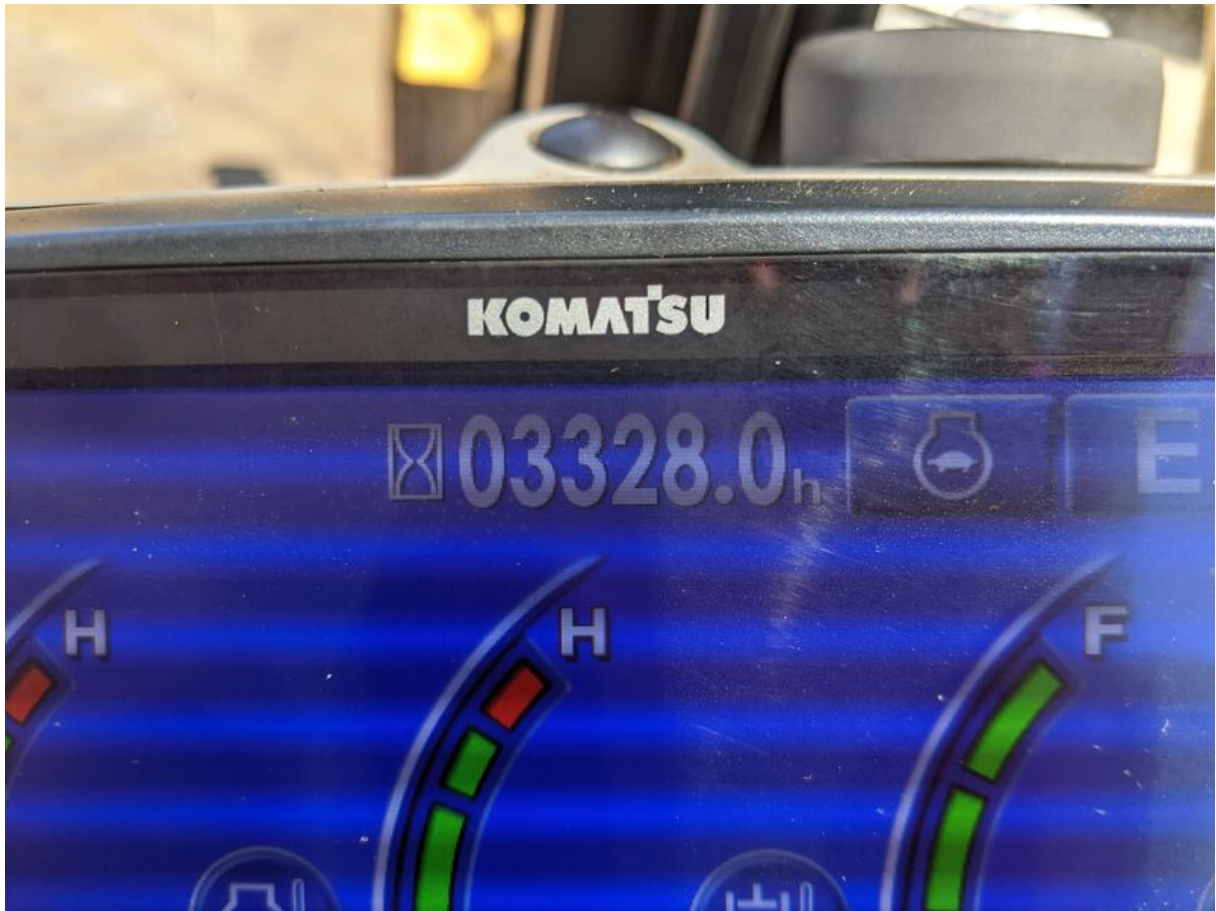


型 式	PC138US-10-AC
吊上荷重	2.9t
製造番号	KACP 5203
製造年月	2014 年 6 月
株式会社 小松製作所	



PC138US-10 油圧ショベル						
機体質量	kg	11000	最高 走行 速度	前進	km/h	5.1
定格出力	kW	69.7		後進		5.1
仕様	標準仕様	労働安全衛生法による最も不利な仕様 (含解体用機械)				
機械総質量	kg	14300	15500 (ブレード、600mm トリプルシュー)			
平均接地圧	kPa	49	55 (ブレード、480mm 平滑シュー)			
バケット容量	m ³	0.18 ~ 0.6				
バケット質量	kg	260 ~ 460				
最大積載質量(含バケット)	kg	1510				
アタッチメント 装着可能質量	つかみ具 鉄骨切断具 コンクリート圧砕具 (ブレーカユニット)	kg	1510			
アタッチメント装着可能質量は本体の安定度から 計算された最大の質量である。 つかみ具.....掘んだ物の質量含む ブレーカユニット.....適する最大質量：1000kg						
228-00-31111						



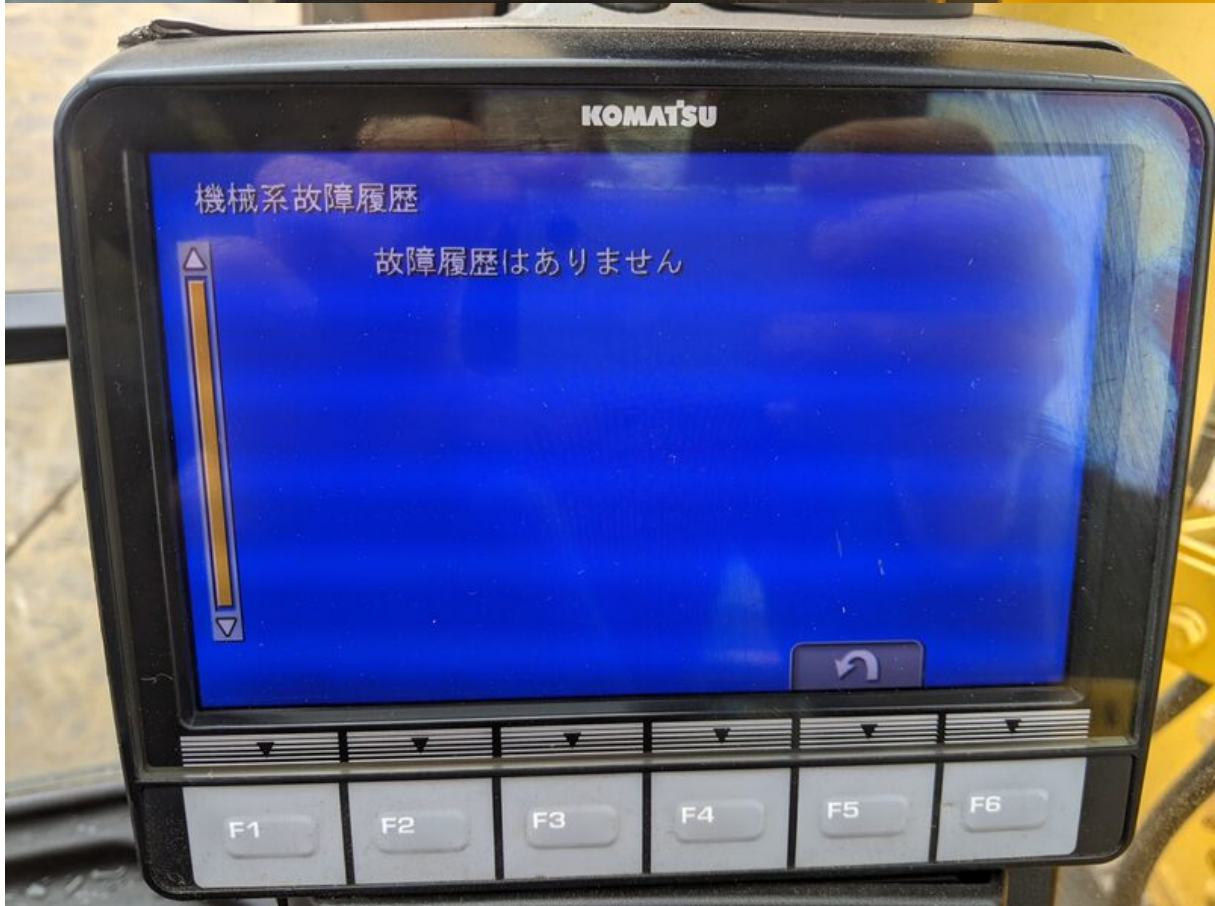


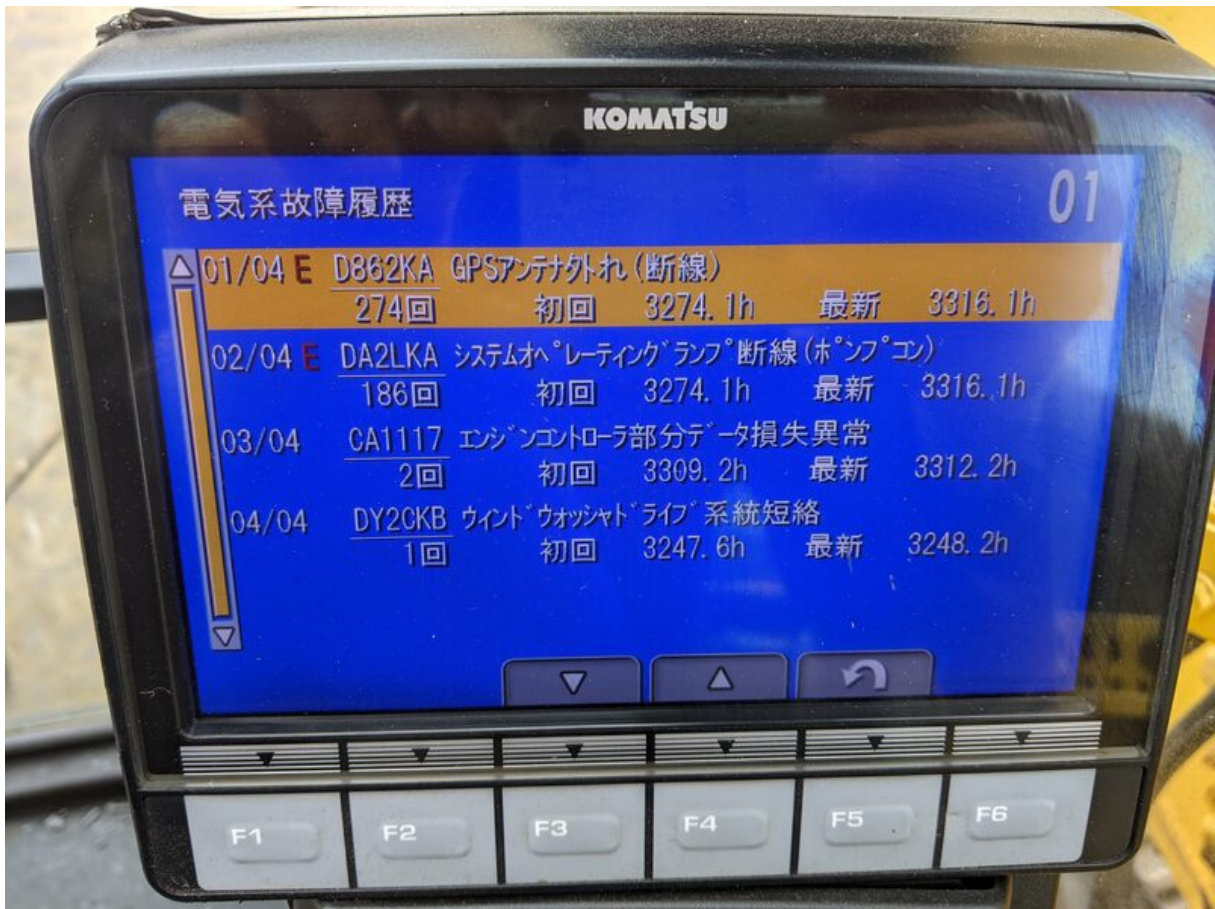


















ROPS (for H/E)

KOMATSU This protective structure complies with the standard provided that it is properly equipped on the machine which mass is less than the specified maximum mass.

ROPS: ISO 12117-2 : 2008

MODEL	6NR4TE	MACHINE MODEL	PC200RS-11
SERIAL No.	CT14615058 /	MAX.MASS	16000kg(35275lb) kg(Lb)

警告

- ROPSを改造すると強さが低下し、規格に適合しなくなることがあります。改造を行う場合は、コマツの代理店に相談して下さい。
- ROPSは、損傷を受けたり転倒したりすると強さが低下します。損傷を受けたり変形した場合は、コマツの代理店に相談して下さい。
- 運転時は、必ずシートベルトを着用して下さい。

09620-82010

Komatsu Ltd. 2-3-6 Akasaka, Minato-ku, Tokyo, Japan 09620-J2001







