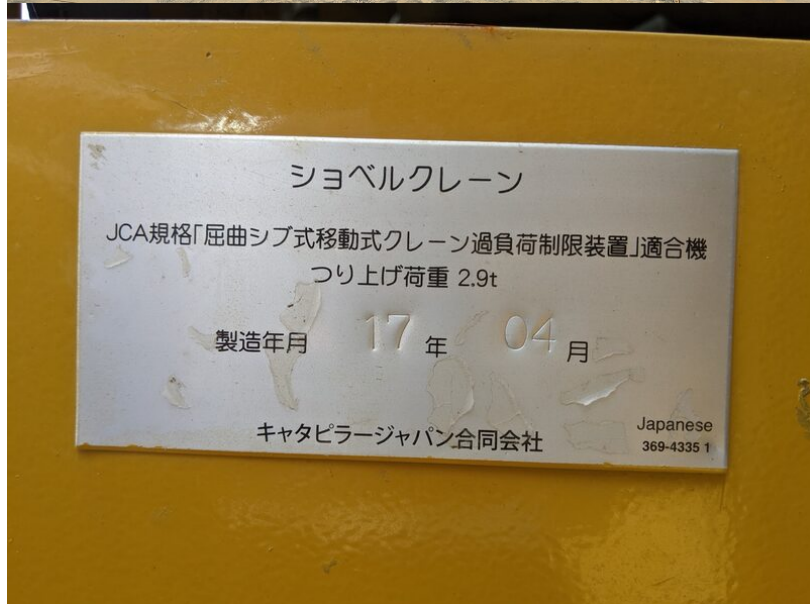


Model 314ECR
Year 2017

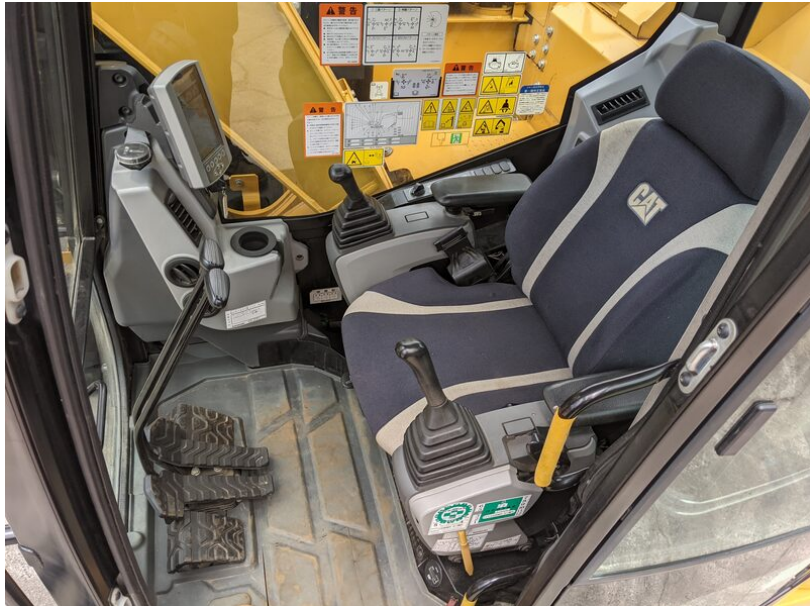
Serial CAT0314EEECN01554
Hours 3680

Photos taken at Jul. 09, 2024







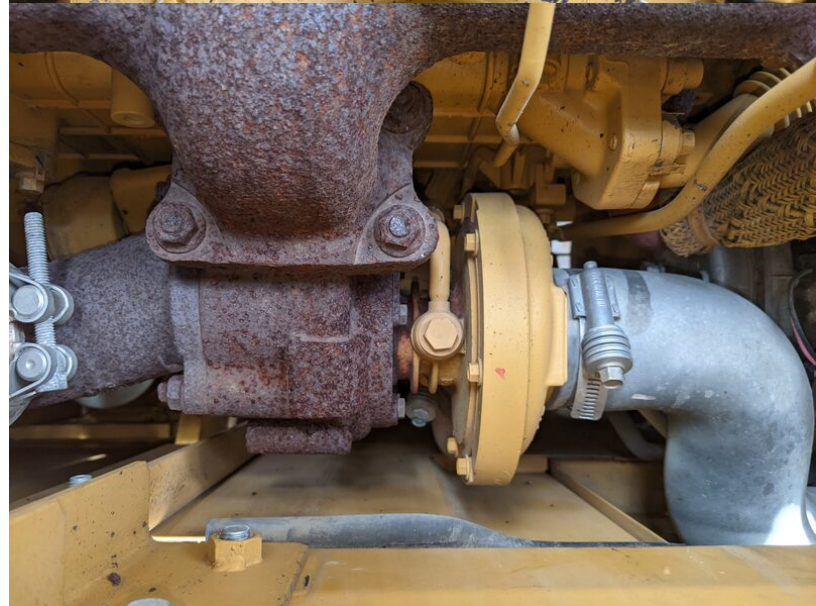




















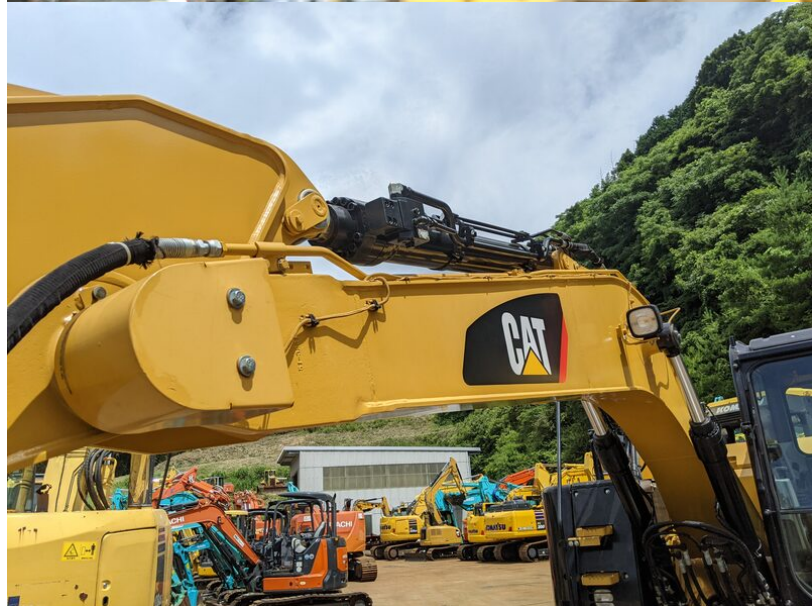










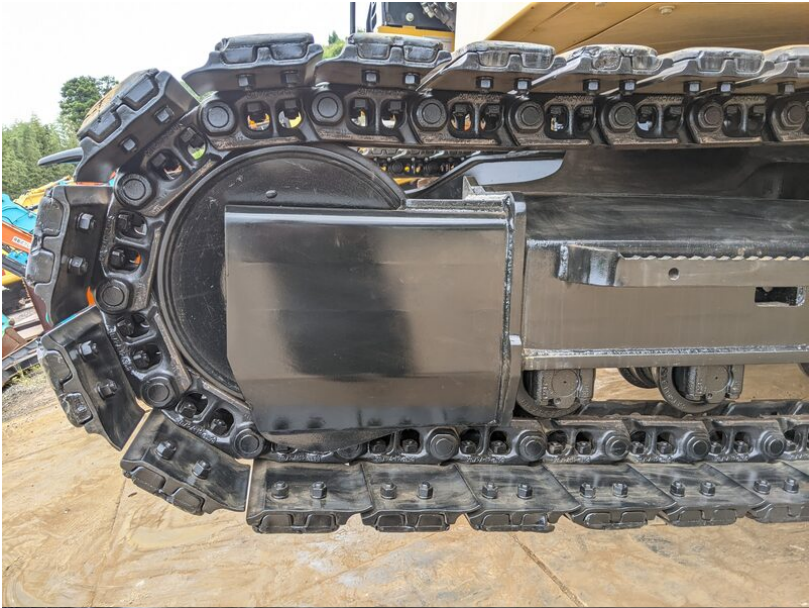








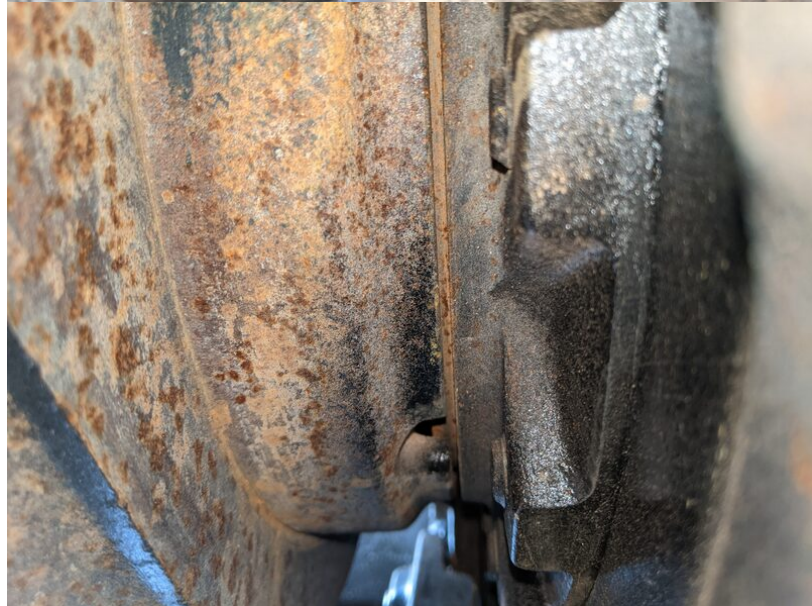






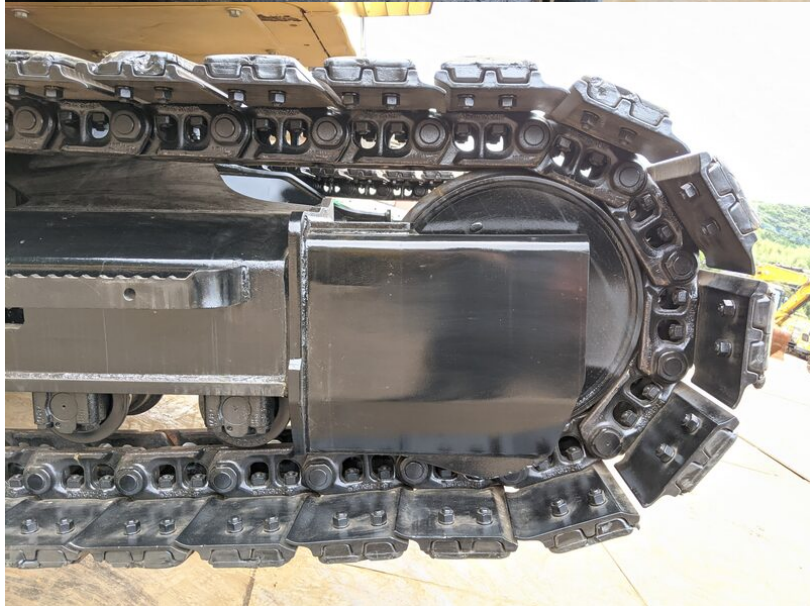






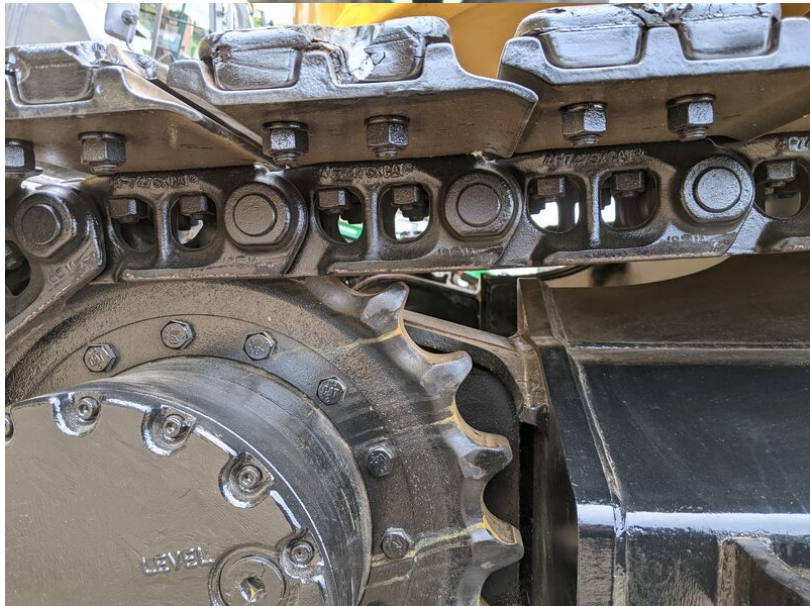


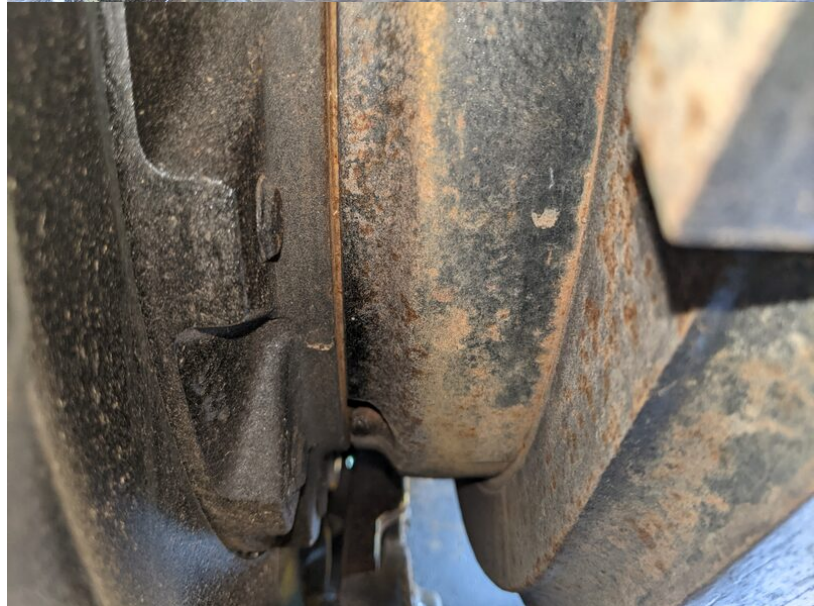


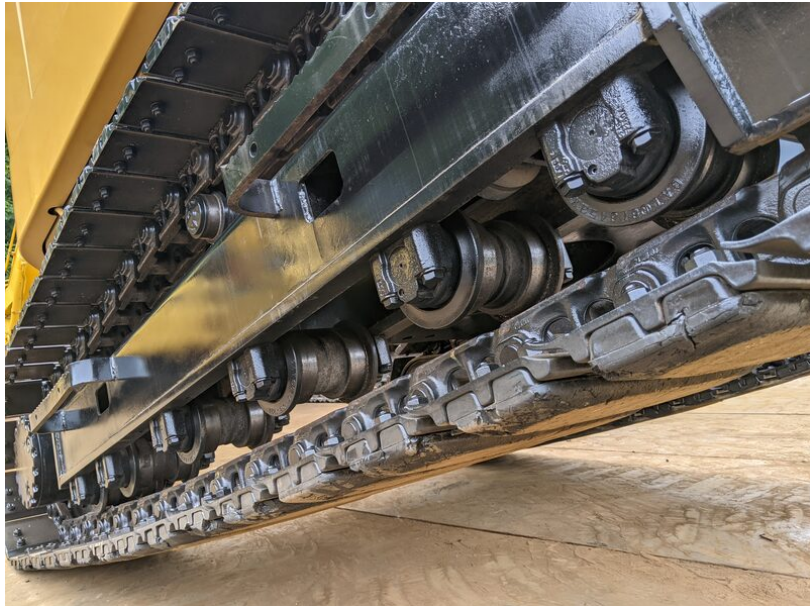


















作業半径(前) 7.34

1. 上表にあらず正格向きは、基準値上における値で転倒荷重の78%の値です。

2. 実際に吊上げられる荷重は、上表の定格荷重から、玉品はロープの重量を差引いた値です。

Japanese 427-7880X

落下など
おため、
ないでくだ
さい。
ください。
よび軟弱地盤
い。
ープやフック
ように注意して
量が制限されます
量がこれ以内に取
、走行してくださ
257-3028X

<p>① 三菱パターン</p>	<p>② 神鋼パターン</p>	<p>パターン選定</p> <ol style="list-style-type: none"> 1. 六角部の△印を①～④に合せてください。(デテントを確認してください) 2. パターンセット後ボルトでレバーを固定してください。 <p>314-3763X-1-</p>
<p>③ JIS/CATパターン</p>	<p>④ IBSCMパターン</p>	

JIS/CATパターン

下り坂や、トレー
走行および作業し
急に速くなること

