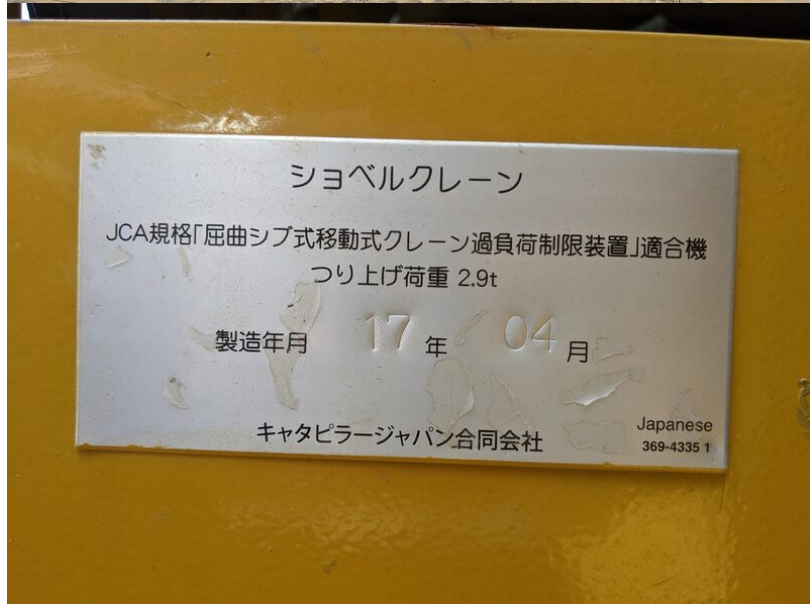


**Model 314ECR**  
**Year 2017**

**Serial CAT0314EEECN01554**  
**Hours 3680**

**Photos taken at Jul. 09, 2024**











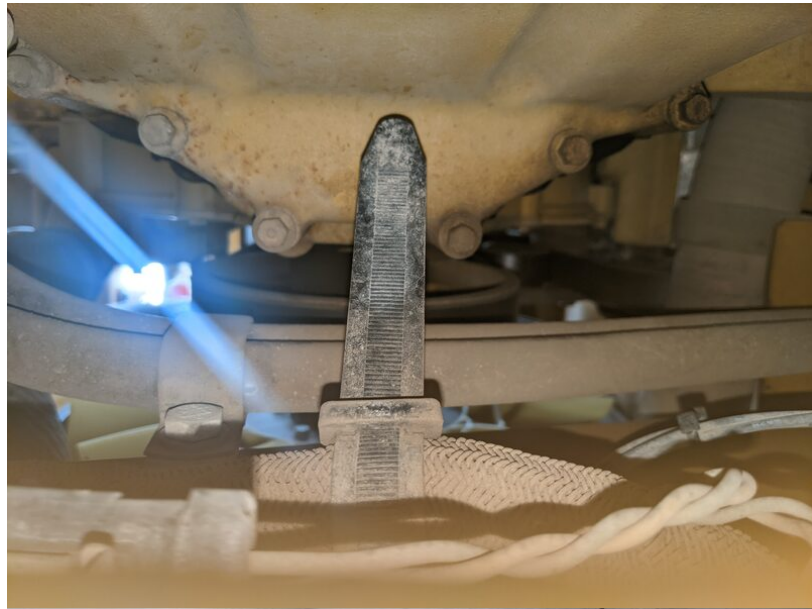






























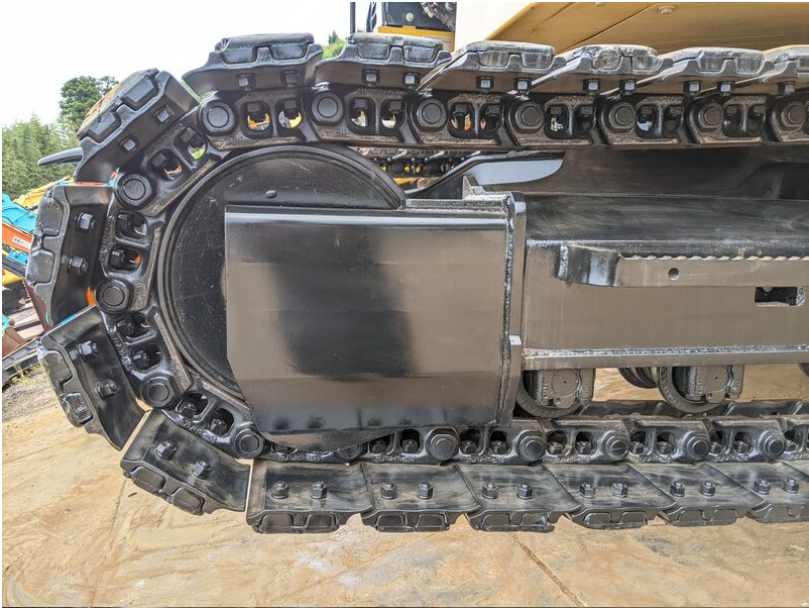
















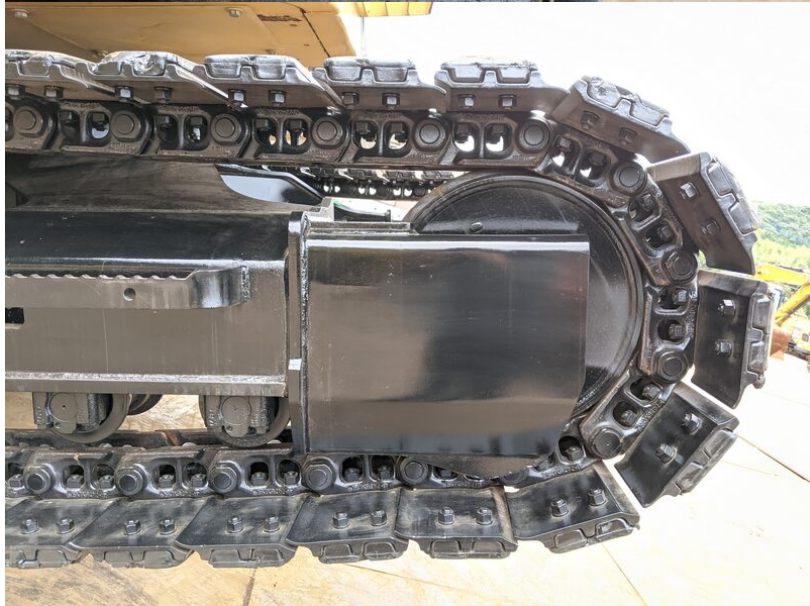








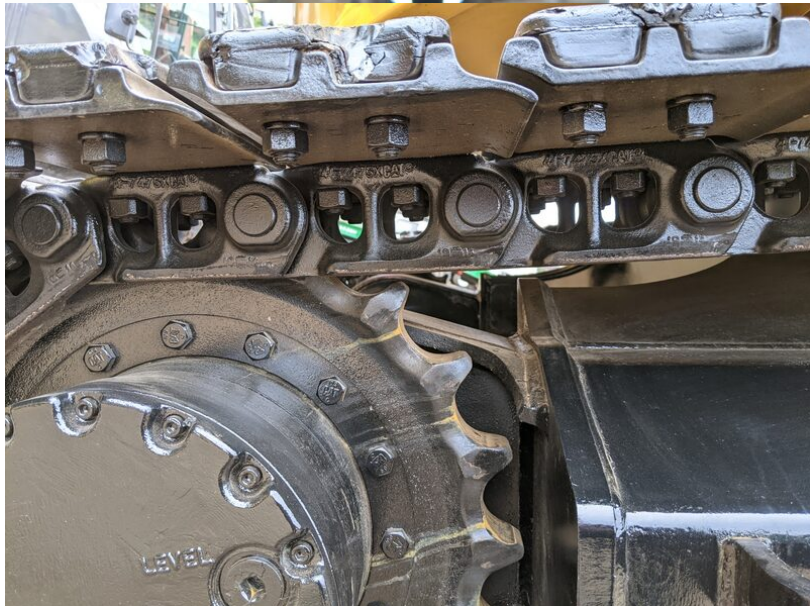


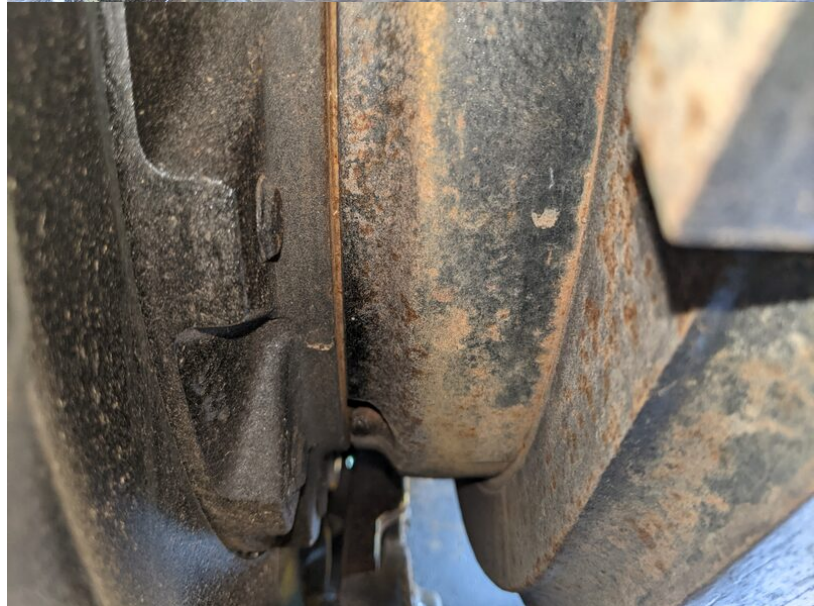


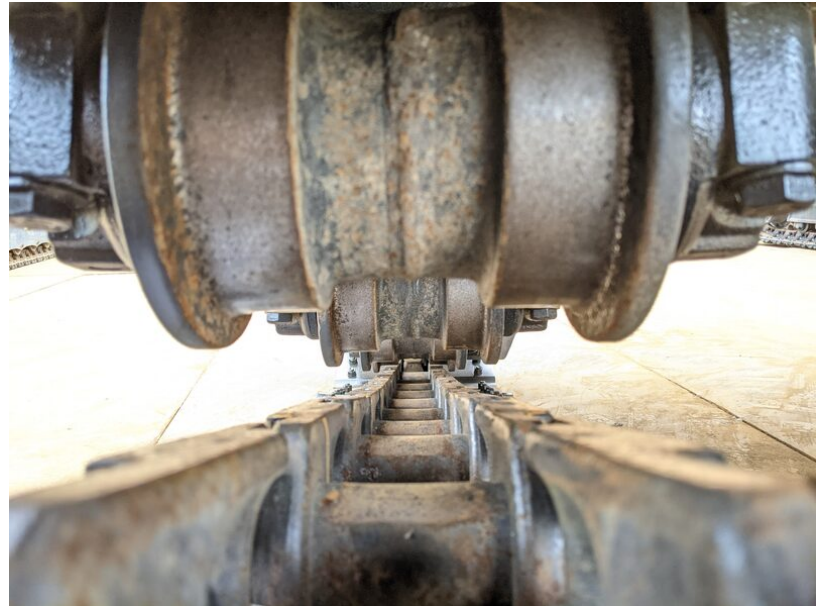
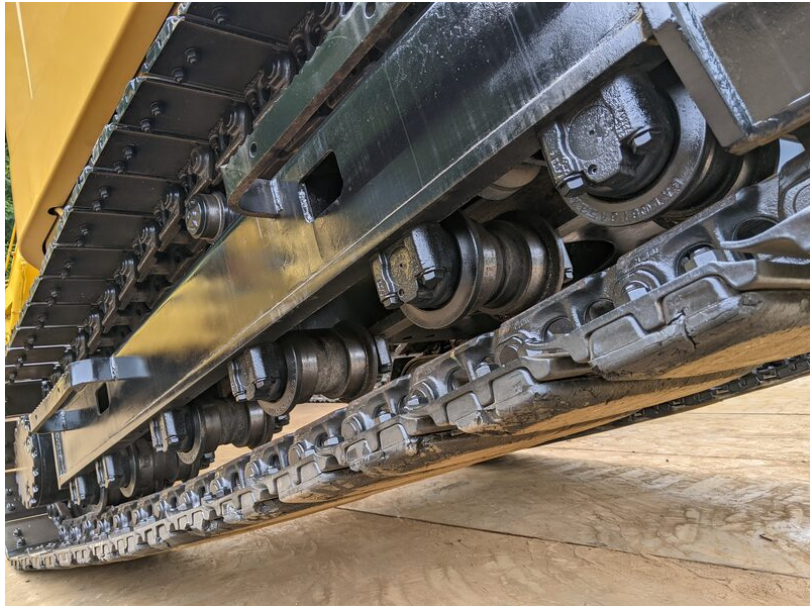


















作業半径(前) 7.34

1. 上表にあらず正格向きは、基準面上における荷重  
転倒荷重の78%の値です。

2. 実際に吊上げられる荷重は、上表の定格荷重から、  
玉品はロープの重量を差引いた値です。

Japanese 427-7880X

落下など  
おため、  
ないでくだ  
さい。  
ください。  
よび軟弱地盤  
い。  
ープやフック  
ように注意して  
量が制限されます  
量がこれ以内に取  
、走行してくださ  
257-3028X

① 三菱パターン	② 神鋼パターン
③ JIS/CATパターン	④ IBSCMパターン

パターン選定

- 六角部の△印を①～④に  
合せてください。  
(デテントを確認してください)
- パターンセット後ボルトでレバー  
を固定してください。

314-3763X-1-

JIS/CATパターン

下り坂や、トレー  
走行および作業し  
急に速くなること

