

Model 314ECR
Year 2017

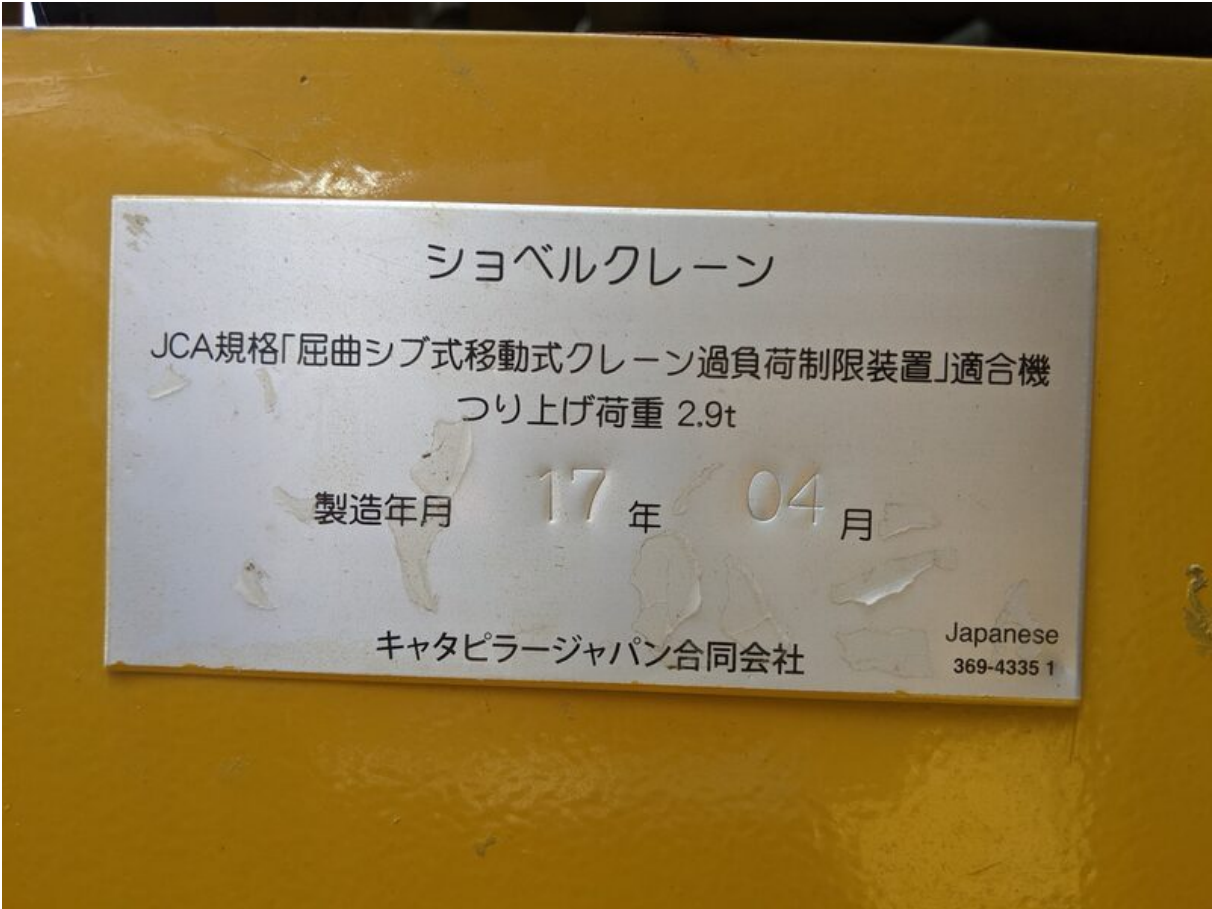
Serial CAT0314EEECN01554
Hours 3680

Photos taken at Jul. 09, 2024























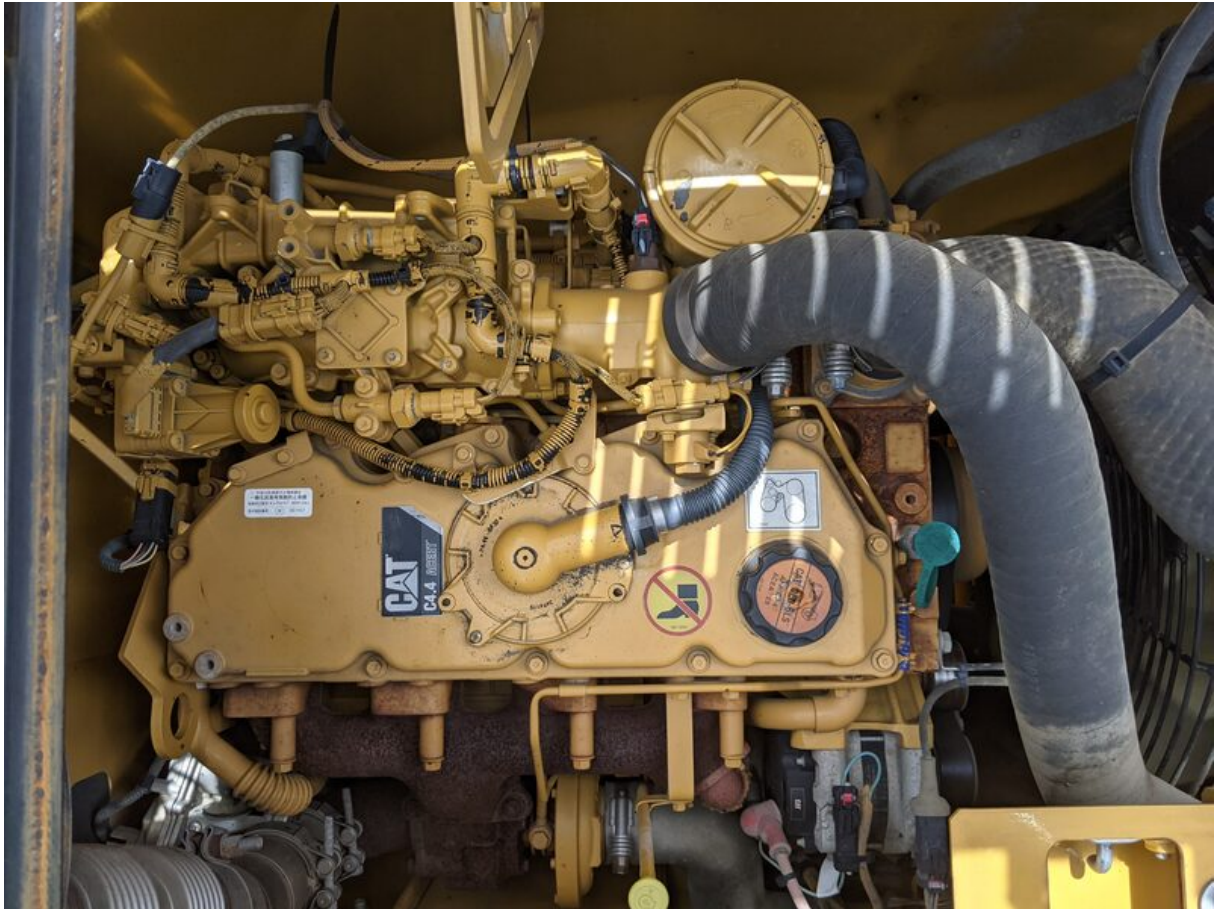




























































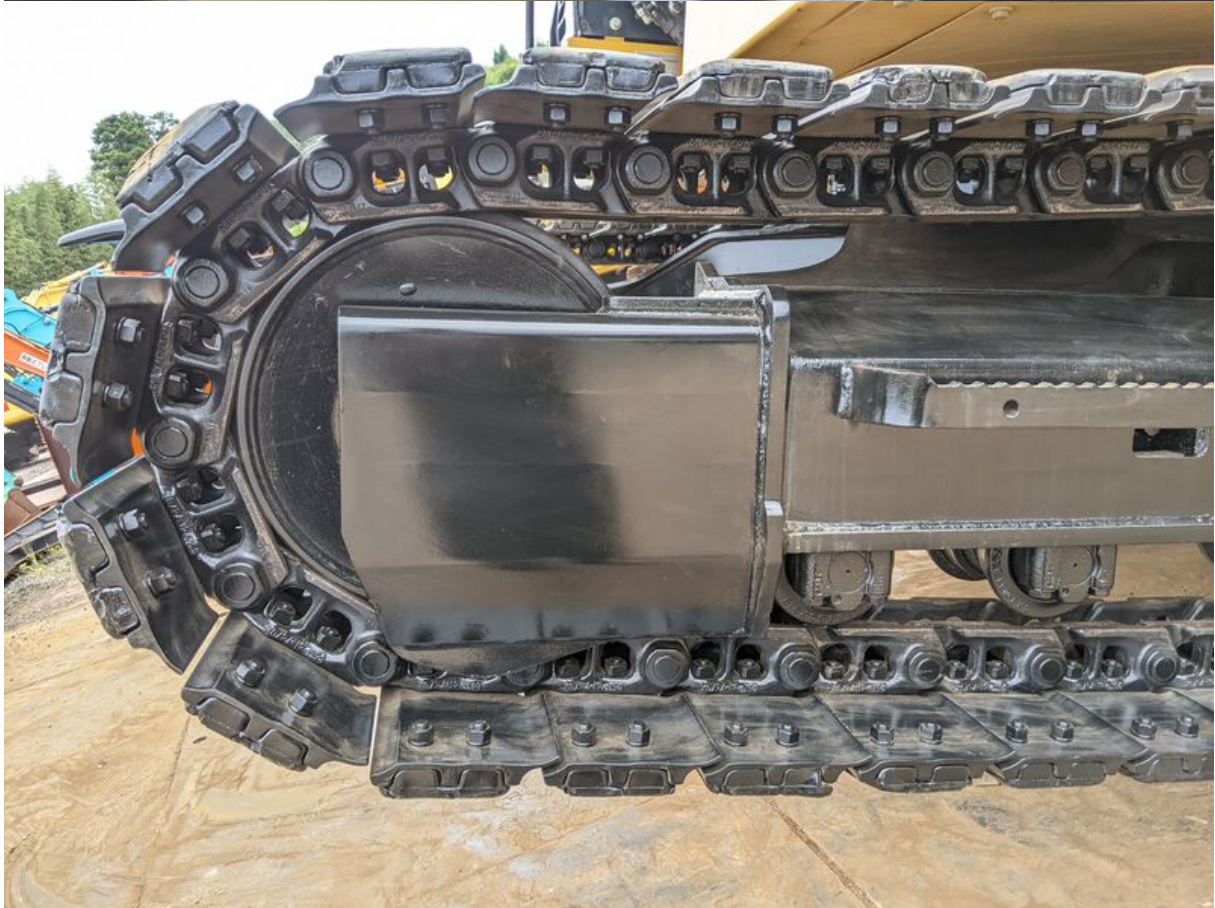










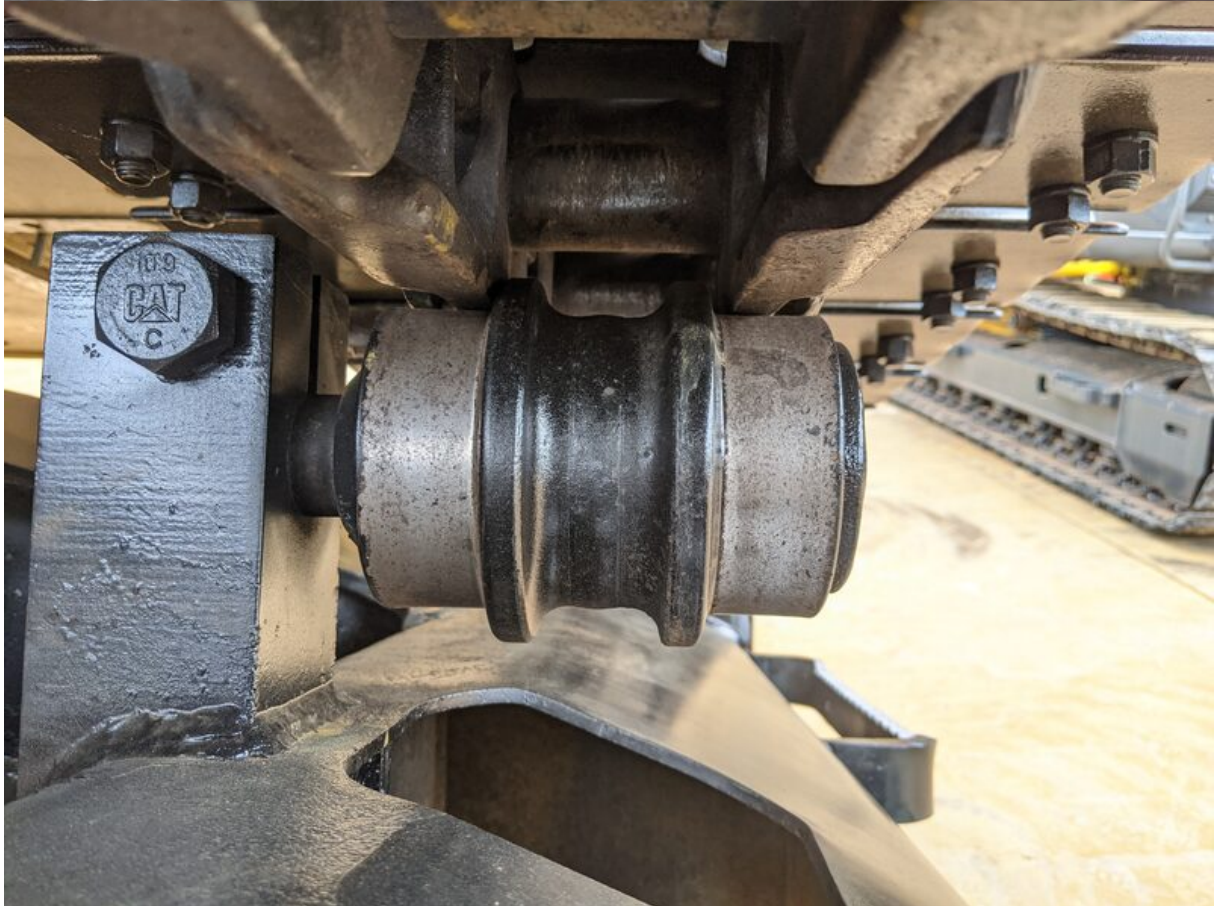




















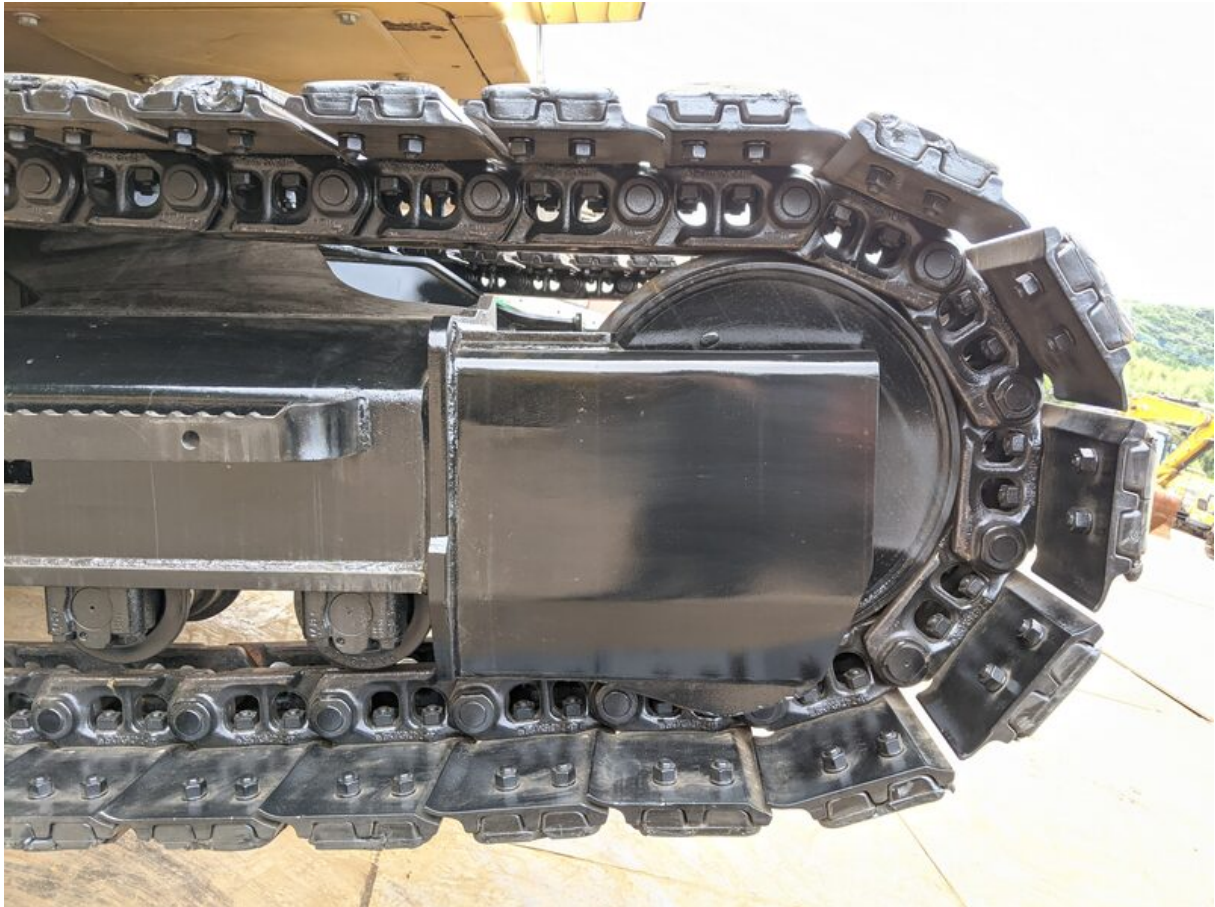








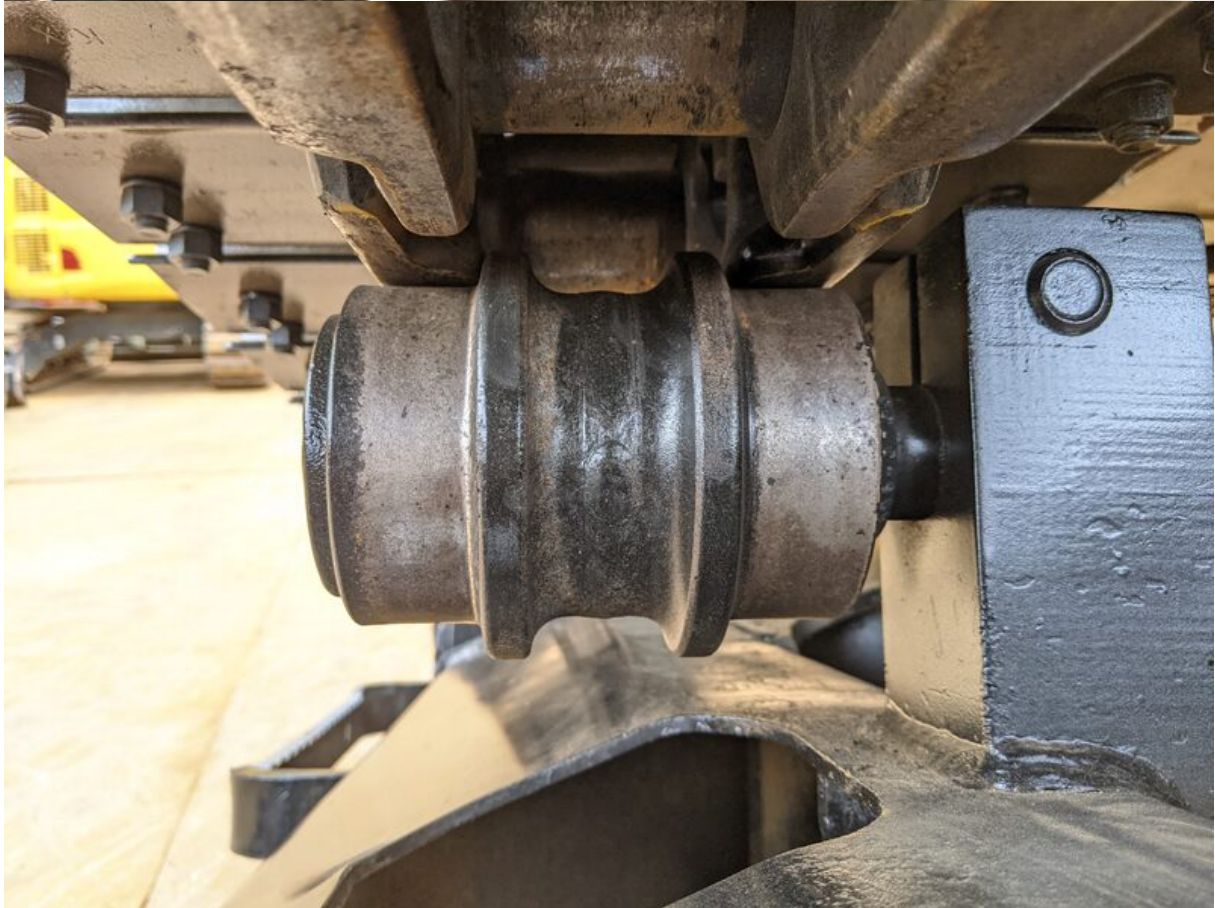




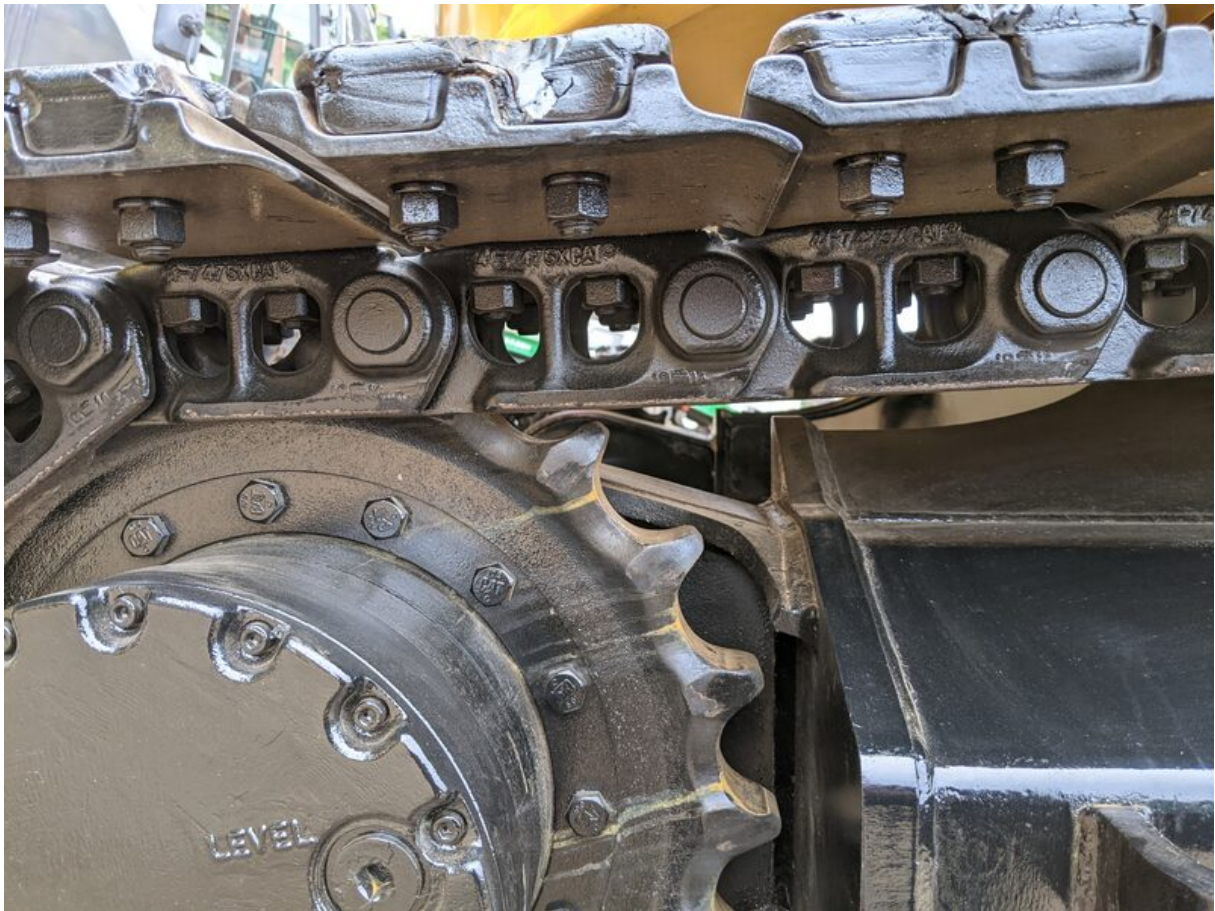
































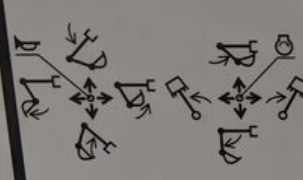
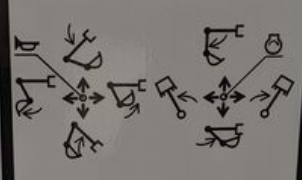
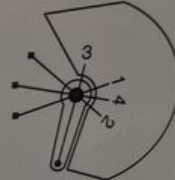
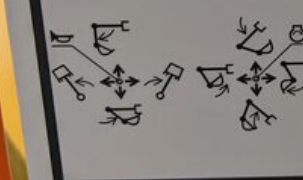
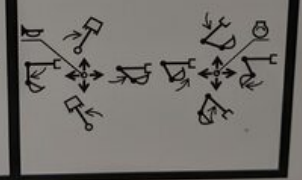
作業半径 (m) 7.34

1. 上表に示す定格荷重は、水平堅土上における値で、転倒荷重の78%の値です。
 2. 実際に用いられる荷重は、上表の定格荷重から、玉掛けロープの重量を差引いた値です。

Japanese 427-7880X

ます。
6X-1-

落下など
方ぐため、
ないでくだ
さい。
ください。
よび軟弱地盤
い。
フック
ように注意して
量が制限されます
量がこれ以内に収
、走行してくださ
257-3028X

① 三菱パターン 	② 神鋼パターン 	
③ JIS/CATパターン 	④ IBSCMパターン 	

パターン選定

1. 六角部の△印を①～④に合せてください。
(デントを確認してください)
2. パターンセット後ボルトでレバーを固定してください。

314-3763X-1-

下り坂や、トレー
走行および作業レ
急に速くなること

