

**Model 314ECR**

**Year 2017**

**Serial CAT0314EEECN01554**

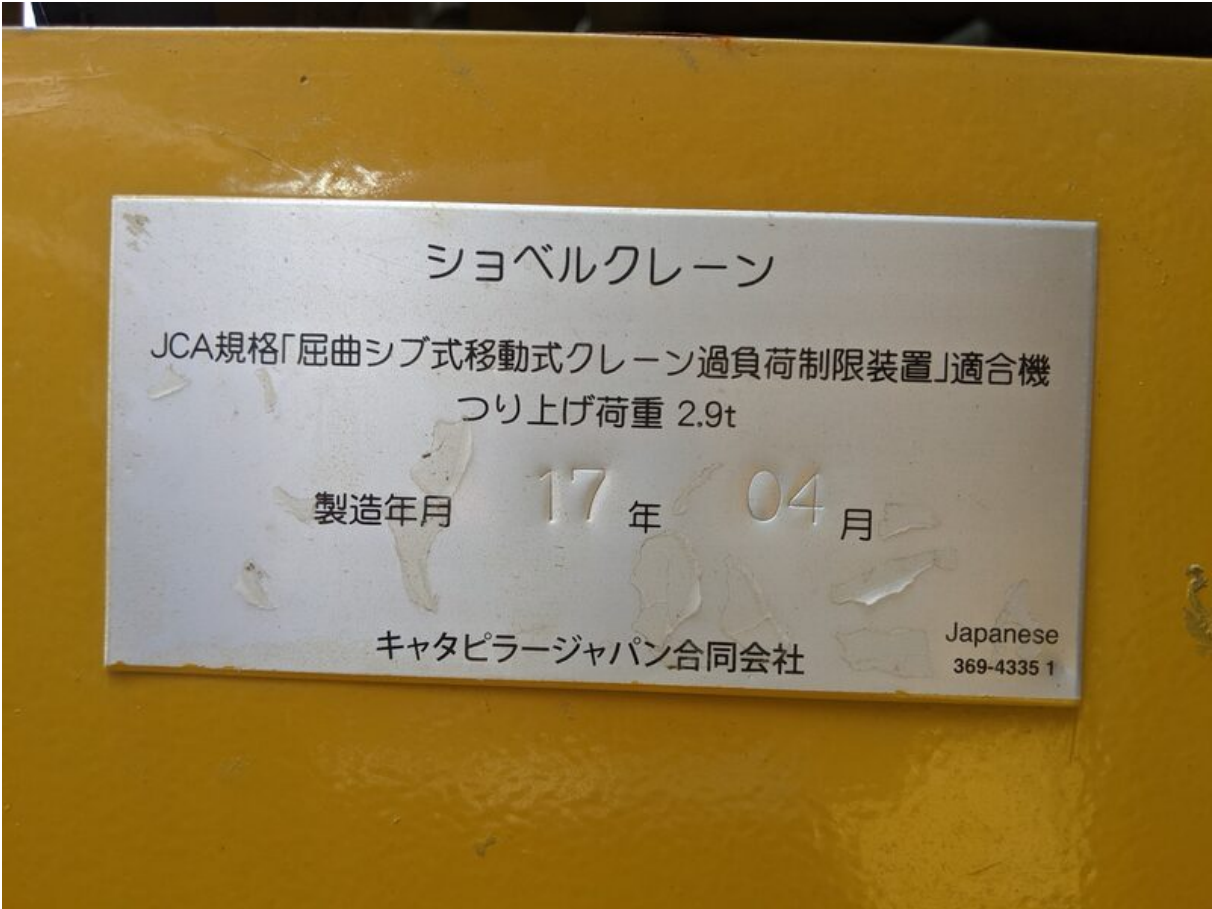
**Hours 3680**

**Photos taken at Jul. 09, 2024**



























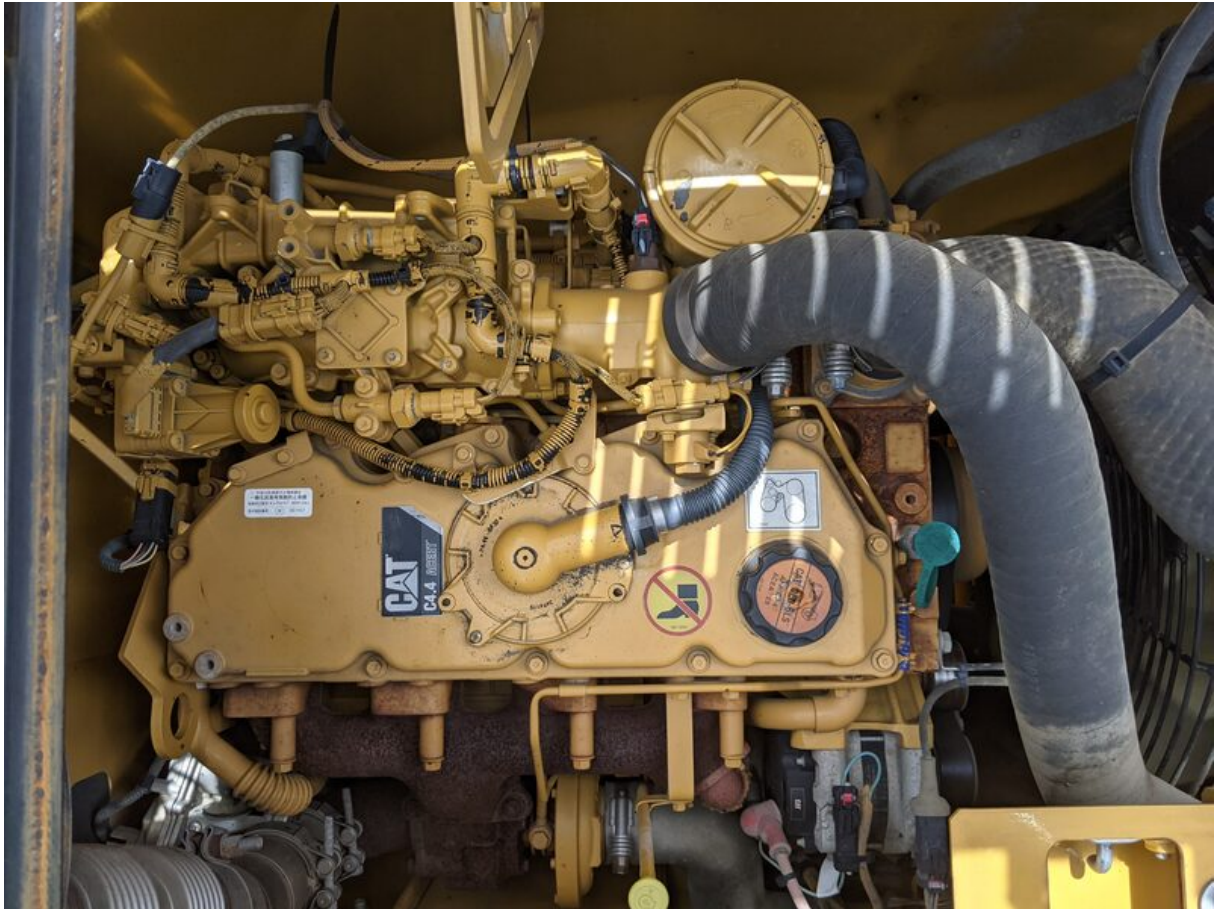


































































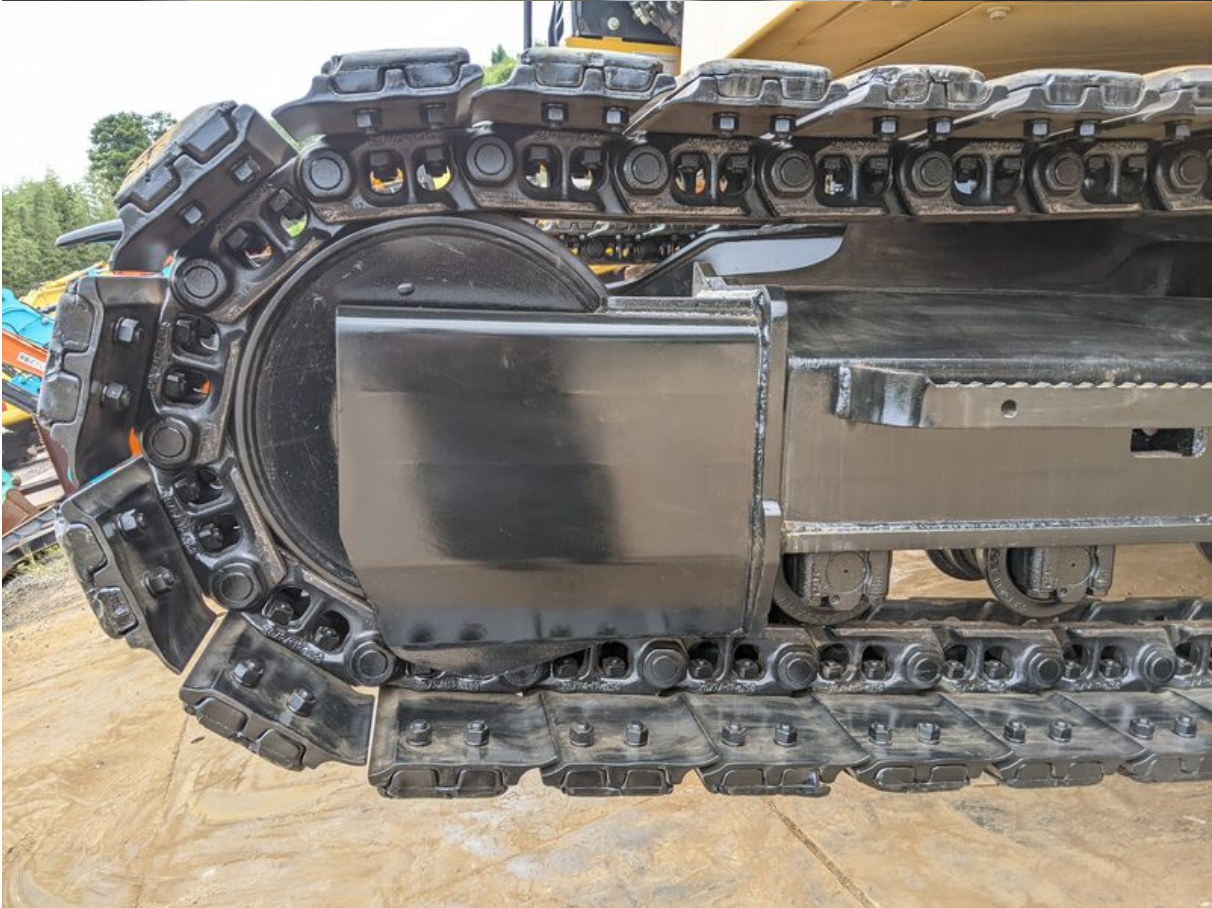












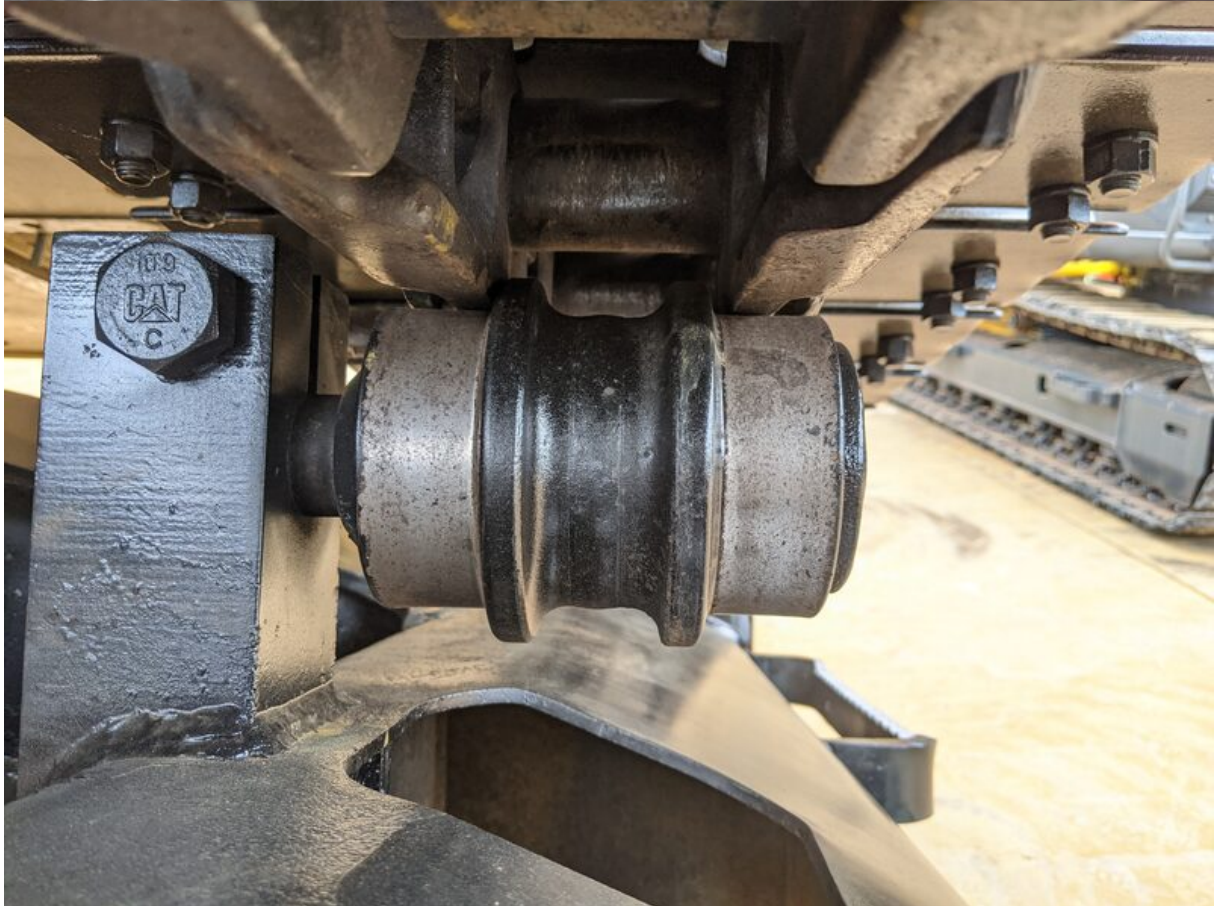






















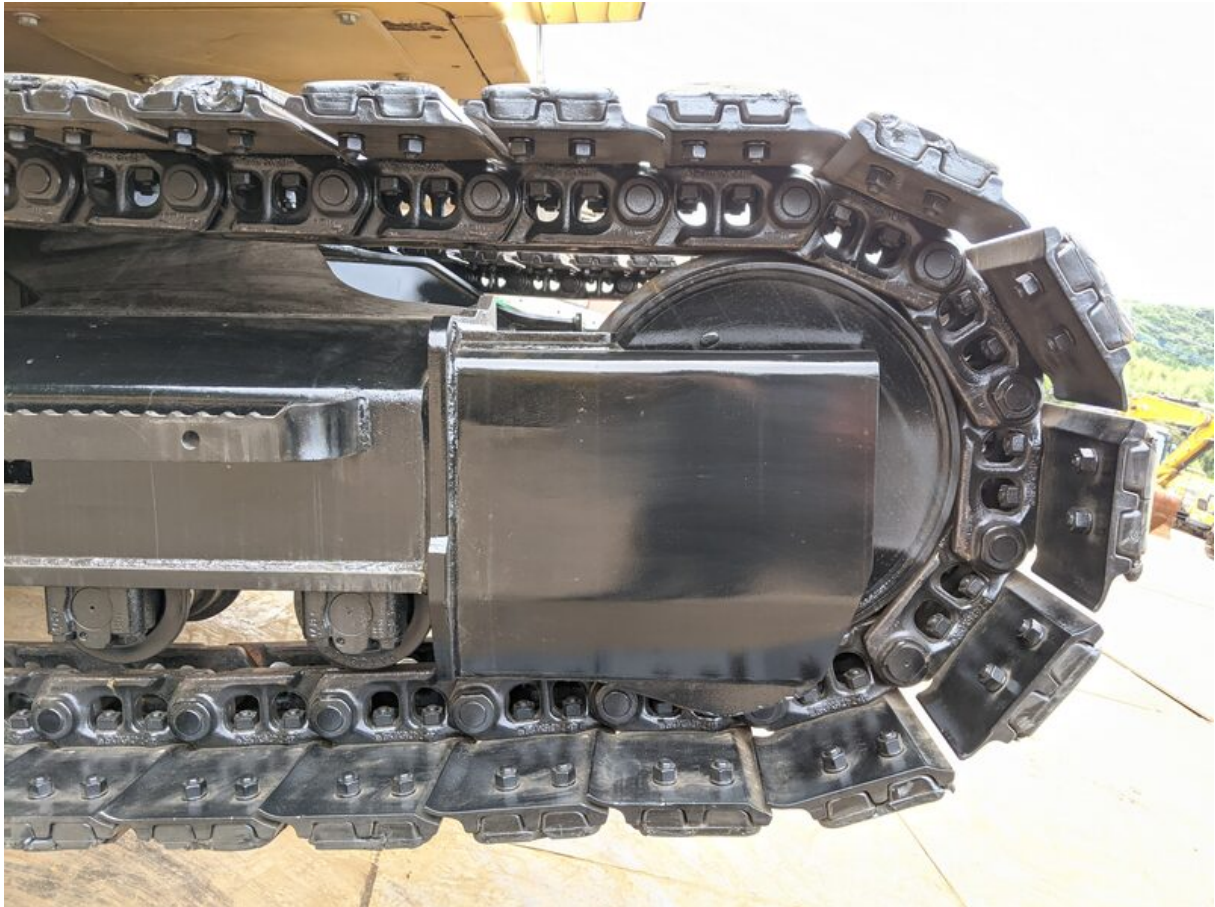










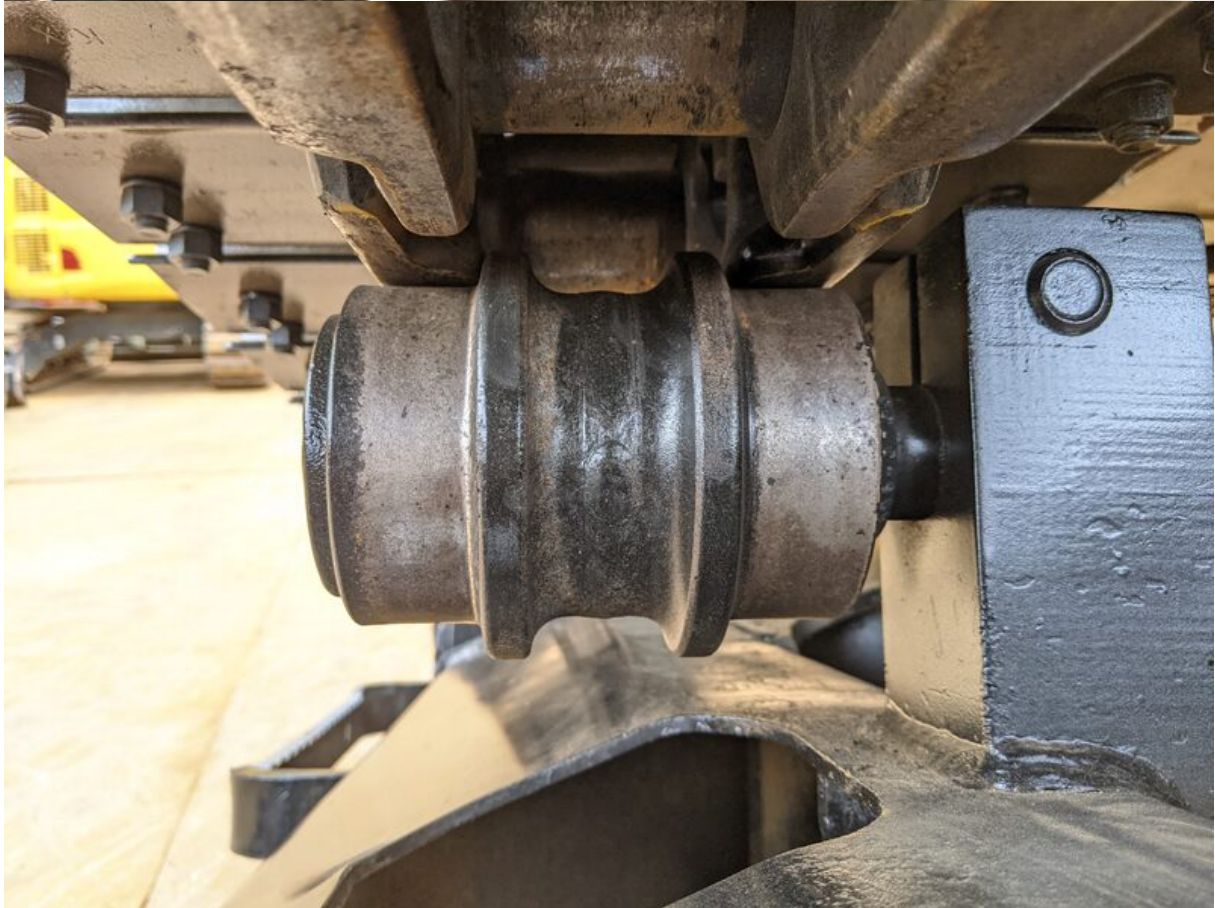




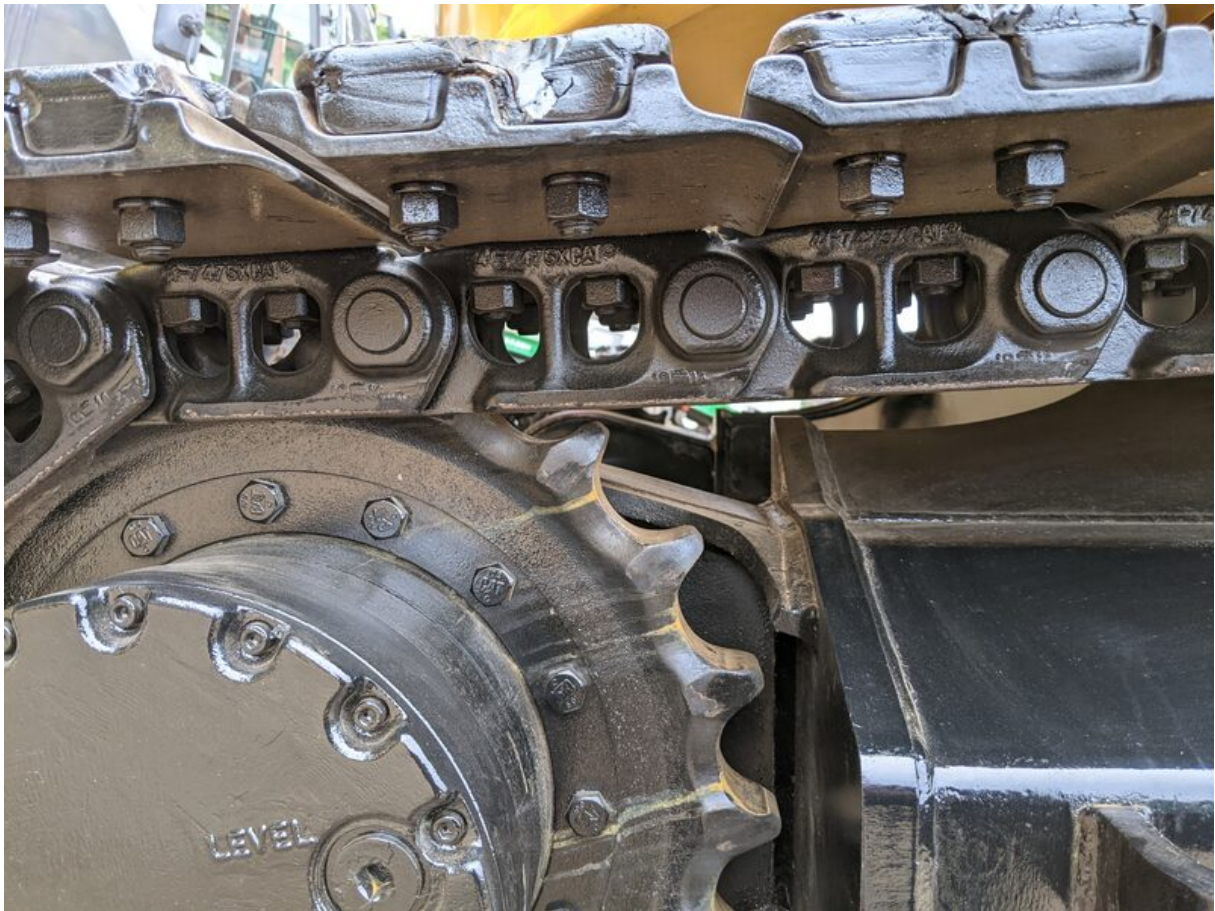


































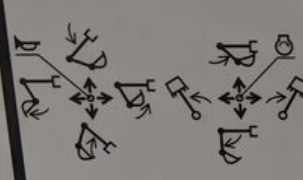
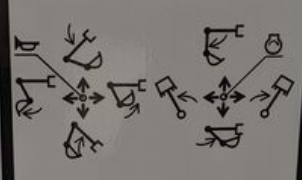
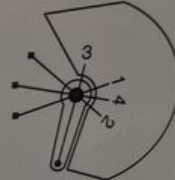
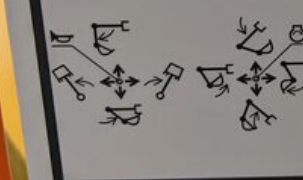
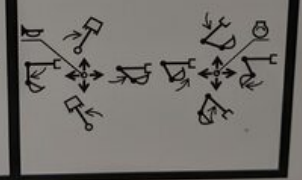
作業半径 (m) 7.34

1. 上表に示す定格荷重は、水平堅土上における値で、転倒荷重の78%の値です。  
 2. 実際に吊上げられる荷重は、上表の定格荷重から、玉掛けロープの重量を差引いた値です。

Japanese 427-7880X

ます。  
6X-1-

落下など  
方ぐため、  
ないでくだ  
さい。  
ください。  
よび軟弱地盤  
い。  
フック  
ように注意して  
量が制限されます  
量がこれ以内に収  
、走行してくださ  
257-3028X

<b>① 三菱パターン</b> 	<b>② 神鋼パターン</b> 	
<b>③ JIS/CATパターン</b> 	<b>④ IBSCMパターン</b> 	

**パターン選定**

1. 六角部の△印を①～④に合せてください。  
(デントを確認してください)
2. パターンセット後ボルトでレバーを固定してください。

314-3763X-1-

下り坂や、トレー  
走行および作業レ  
急に速くなること

