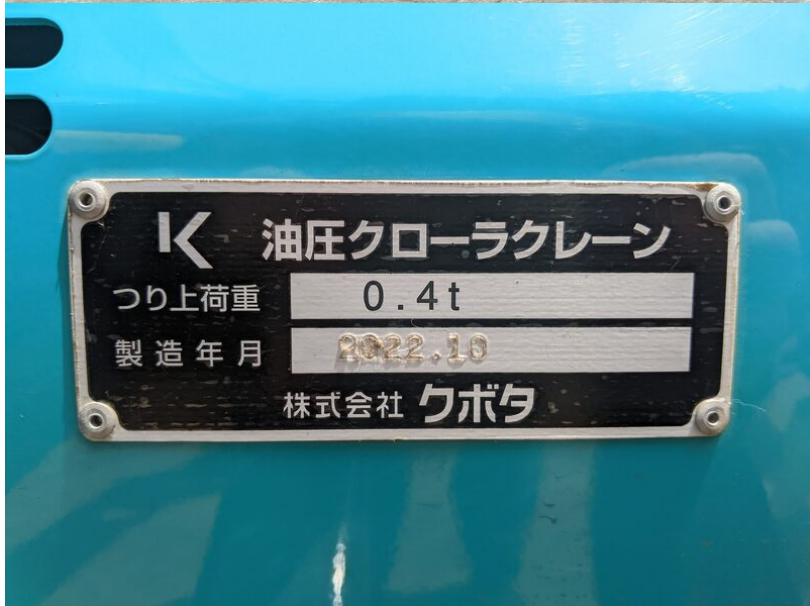
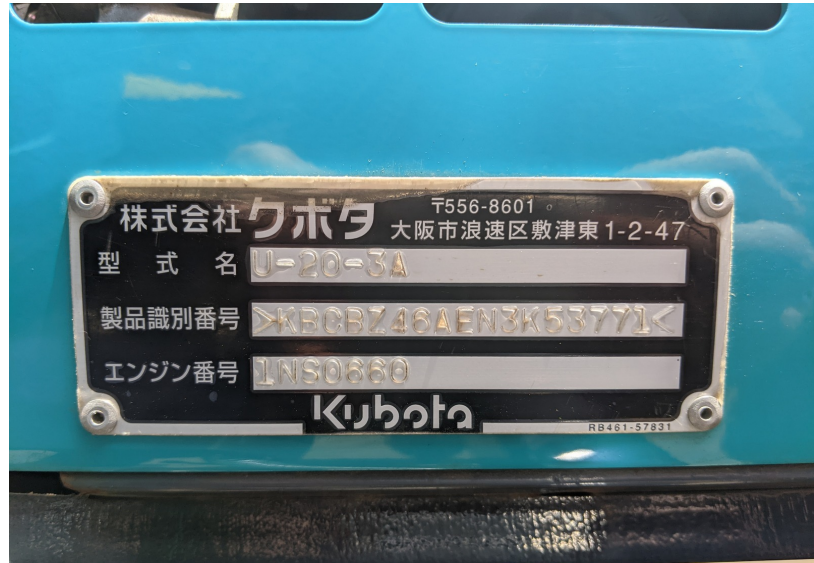


Model U-20-3A
Year 2022

Serial 53771
Hours 7

Photos taken at Jun. 07, 2024







U-20-3α ミニバックホー

定格出力 kW	14.2	
最高走行速度 km/h	2.2/4.2	
仕様	標準仕様	労働安全衛生法による最も不利な仕様
機体質量 kg	1,480	1,790
機械総質量 kg	2,200	2,570
平均接地圧 kPa	25.1	29.8
バケット容量 m³	0.042~0.08	
バケット質量 kg	44~54 ※	
最大積載質量 (含バケット) kg	アタッチメント装着可能質量による	
アタッチメント装着可能質量 kg	固定脚仕様	全仕様 190

〈備考〉
 1. アタッチメント装着可能質量は本体の安定度から計算された最大の質量です。(プレーカユニットも対象に含みます)
 2. アタッチメントは油圧、油圧に適合したものを装着してください。
 ※標準の狭幅バケット~標準バケットの質量を示していますので、補強やフック付きバケットの質量はバケット本体の刻印をご確認ください。

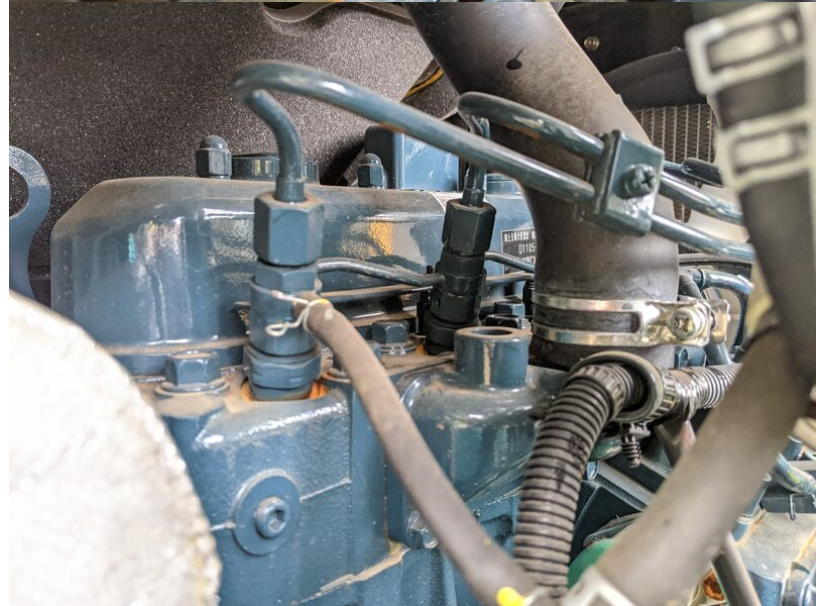
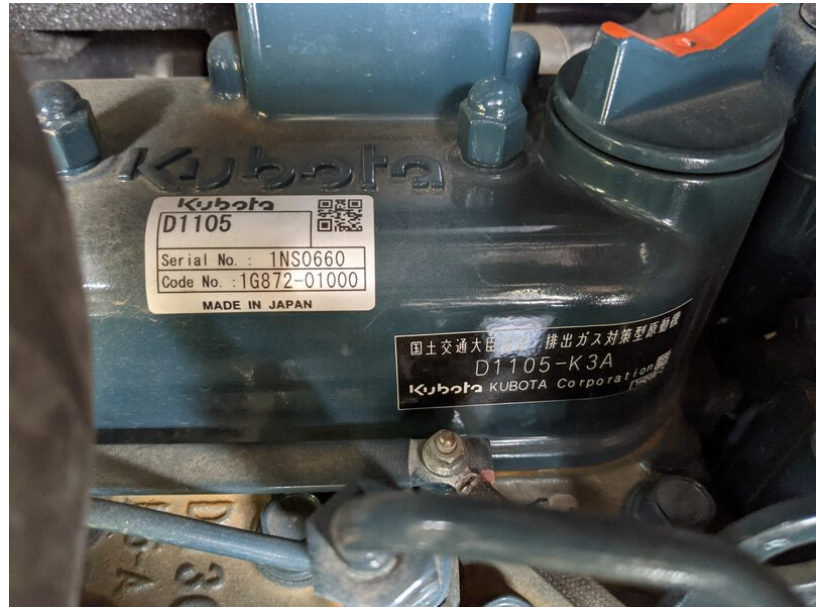
株式会社 **クボタ**
 RA211-5781Δ



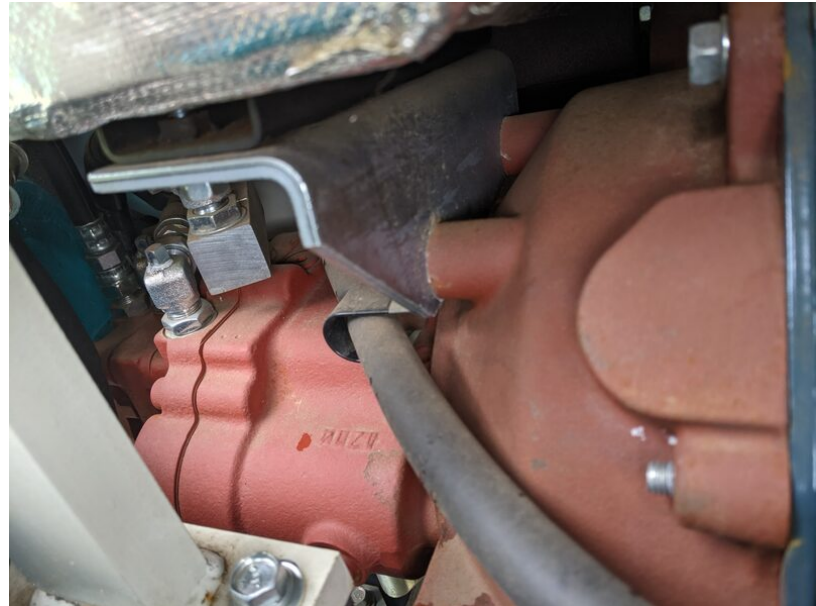
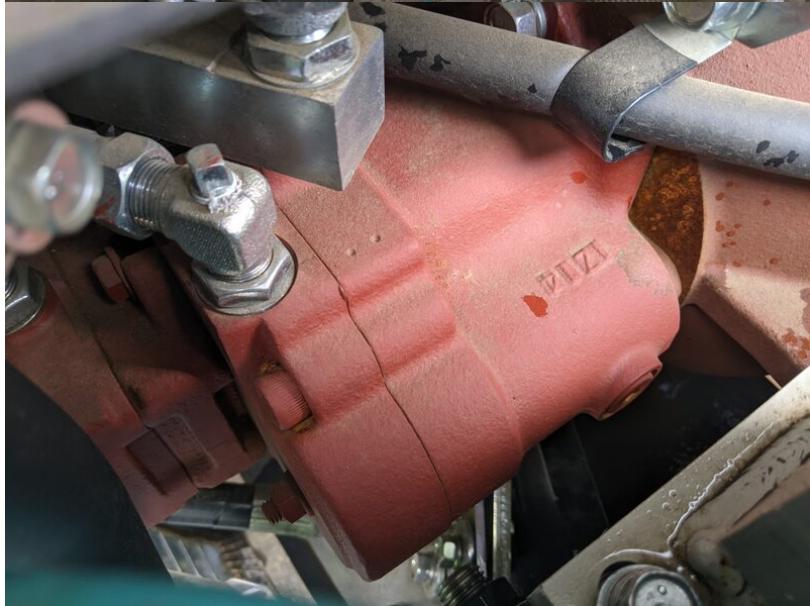


















1. アームと旋回の操作が簡単に切り替わります。
切り替えはレバーグリップ部を引っ張りロックを外してから前後方向に回転し、最後に両端でロックを確認して下さい。

2. 操作パターンを切り替えたときは、操作レバーを微操作し、確実にパターンが切り替わっていることを確認してからご使用下さい。

3. 安全のため操作パターン切り替え時には必ずエンジンを停止して下さい。エンジンをかけたまま行うとレバー操作をしなくても機械が作動することがあります。

日立コマツパターン JISパターン

6 労働安全衛生法第45条第2項による 7
5 **特定自主検査** を実施しまし

