

Model U-20-3A

Serial 53771

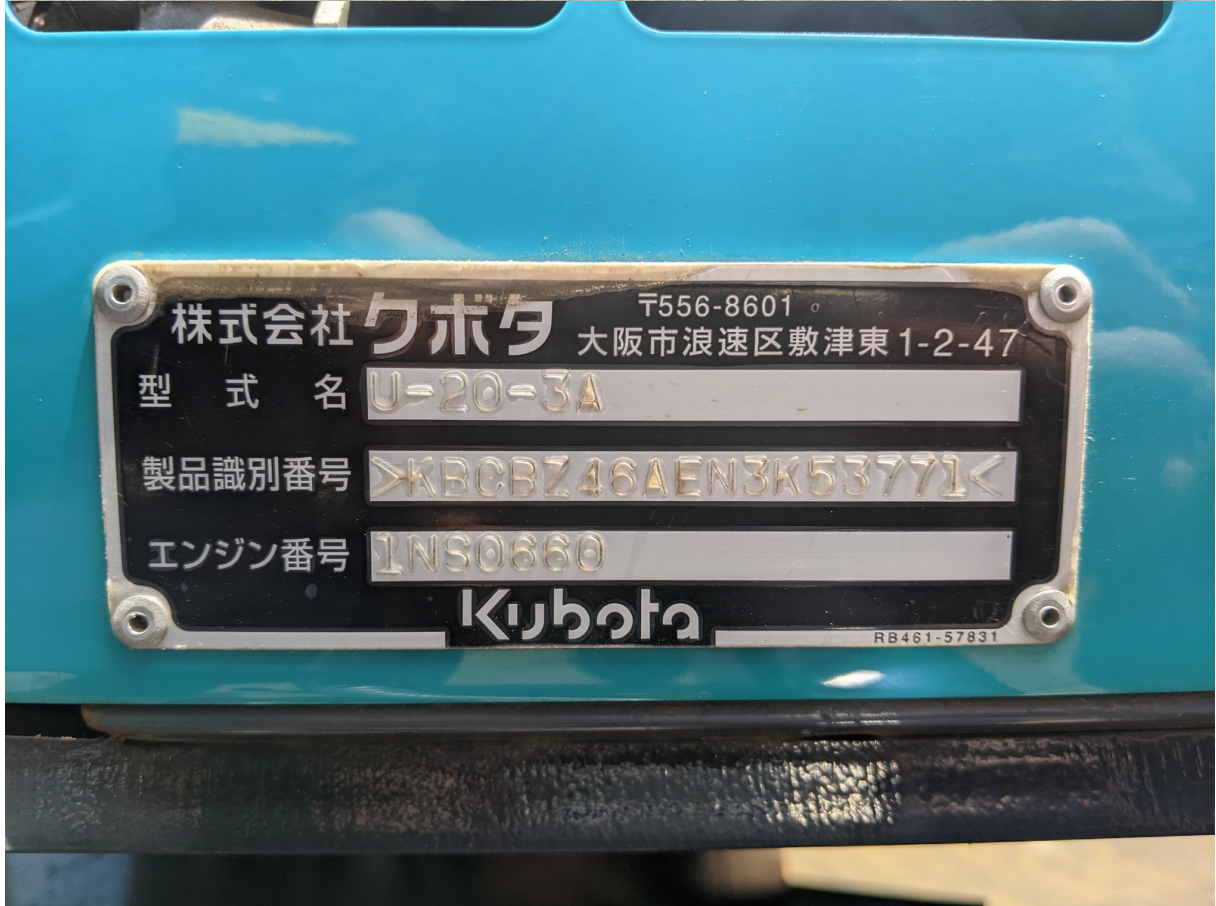
Year 2022

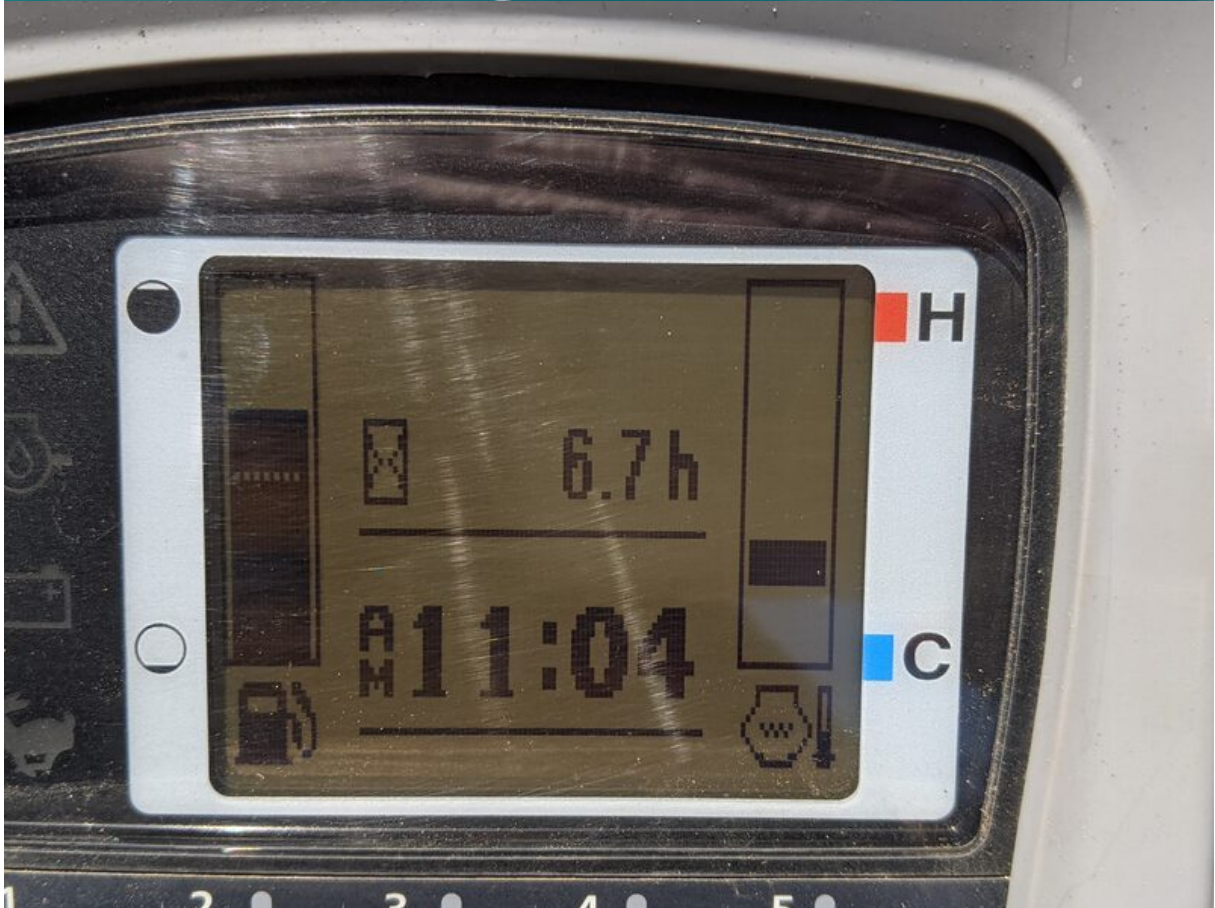
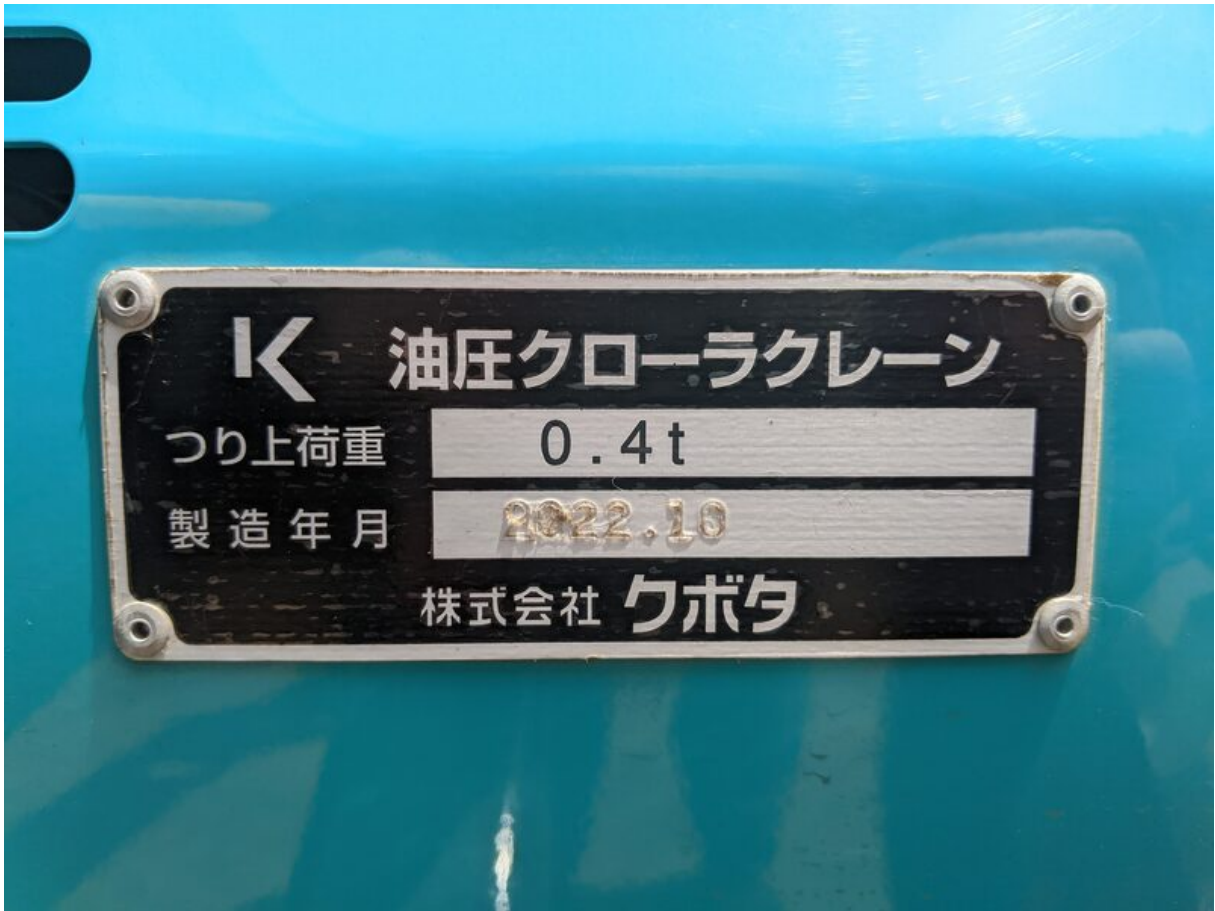
Hours 7

Photos taken at Jun. 07, 2024











U-20-3α ミニバックホー

定格出力	kW	14.2	
最高走行速度	km/h	2.2/4.2	
仕様		標準仕様	労働安全衛生法による 最も不利な仕様
機体質量	kg	1,480	1,790
機械総質量	kg	2,200	2,570
平均接地圧	kPa	25.1	29.8
バケット容量	m³	0.042～0.08	
バケット質量	kg	44～54 ※	
最大積載質量 (含バケット)	kg	アタッチメント装着可能質量による	
アタッチメント 装着可能質量	kg	固定脚仕様	全仕様 190

<備考>
 1. アタッチメント装着可能質量は
 本体の安定度から計算された最大の質量です。
 (ブレイカユニットも対象に含みます)
 2. アタッチメントは油量、油圧に適合したものを
 装着してください。
 ※標準の狭幅バケット～標準バケットの質量を
 示していますので、補強やフック付きバケットの
 質量はバケット本体の刻印をご確認ください。

株式会社クボタ
RD481-57174

















