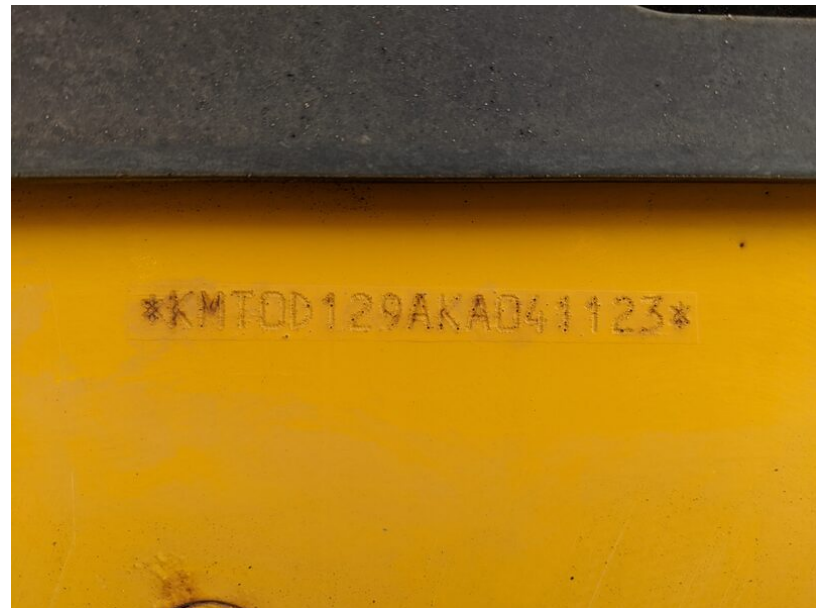


Model D61PX-24
Year 2019

Serial KMT0D129AKA041123
Hours 2129

Photos taken at Jul. 05, 2024





D61PX-24 ブルドーザ					
機体質量	Kg	16100	最高 走行 速度	前進	9.0
定格出力	kw	125		後進	9.0
仕様	標準	労働安全衛生法による 最も不利な仕様			
機械総質量	Kg	19400		21200 (リップ付き)	
安定度 (静的安定度)	前	35	35	(標準)	
	後	35	35	(リップ付き)	
	左	35	35	(リップ付き)	
	右	35	35	(リップ付き)	
平均接地圧	kPa	35	38		
13Y-98-21230					

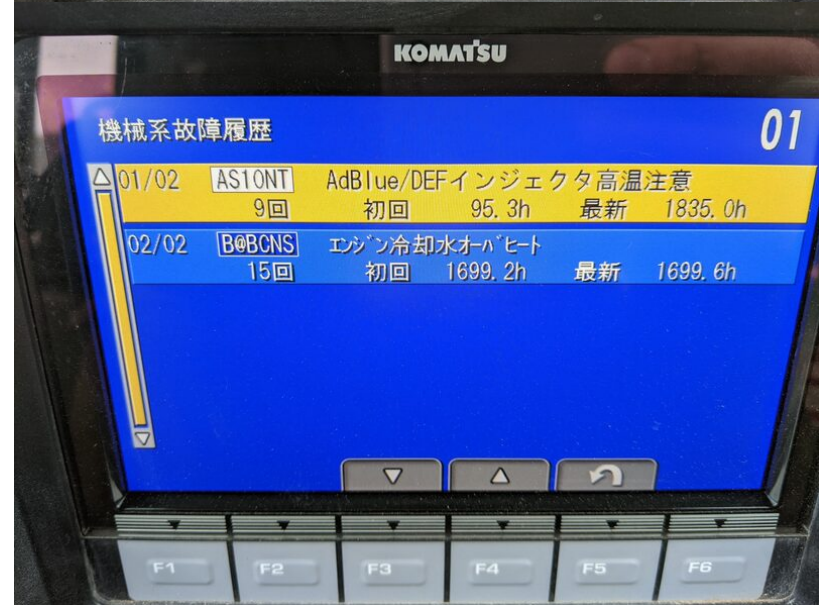
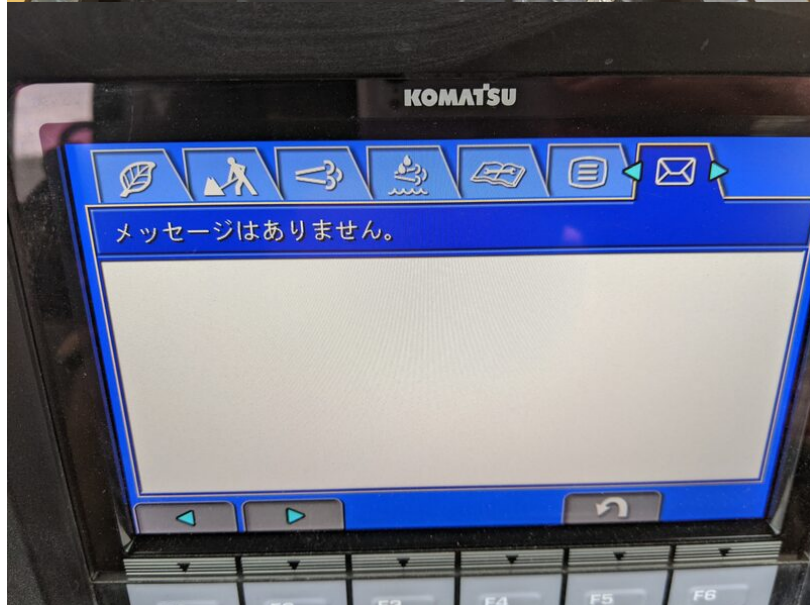
AdBlue®に限る 

燃料/水 注入禁止

AdBlue® 以外は、エンジンに悪影響を及ぼす虞があるため、使用できません。

09632-00800





KOMATSU

電気系故障履歴 01

01/10	CA1117	エンジンコントローラ部分データ損失異常	1回	初回 2114.9h	最新 2114.9h
02/10	CA4162	KDOC/KDPF温度センサコントローラ電圧低異常	8回	初回 2107.7h	最新 2107.7h
03/10	CA4165	SCR温度センサコントローラ電圧低異常	8回	初回 2107.7h	最新 2107.7h
04/10	DAJ1KK	HSTコン パッテリダイレクト電源電圧低下	7回	初回 2107.7h	最新 2107.7h
05/10	ATUON3	KDPF乾燥要求 (HC放出) 1	22回	初回 2.5h	最新 2106.0h

F1 F2 F3 F4 F5 F6

KOMATSU

電気系故障履歴 06

06/10	CA4152	SCR温度センサ通信異常	1回	初回 1643.9h	最新 1643.9h
07/10	CA4151	KDOC/KDPF温度センサ通信異常	1回	初回 1643.9h	最新 1643.9h
08/10	CA3497	AdBlue/DEFレベル低異常1	5回	初回 58.3h	最新 971.7h
09/10	CA731	エンジンバックアップ回転センサ位相異常	1回	初回 894.2h	最新 894.2h
10/10	CA4658	AdBlue/DEF噴射流量低下	1回	初回 265.9h	最新 267.3h

F1 F2 F3 F4 F5 F6

KOMATSU

メンテナンス履歴 02116.1h 49

交換回数 前回交換 SMR

49	エアクリーナ清掃・交換	1回	996.4h
60	クーラント交換	0回	0.0h
41	燃料プレフィルタ交換	2回	996.4h
01	エンジンオイル交換	2回	996.4h
02	エンジンオイルフィルタ交換	2回	996.4h

F1 F2 F3 F4 F5 F6

メンテナンス履歴 02116.1h 59

交換回数 前回交換 SMR

03	燃料メインフィルタ交換	1回	996.4h
08	ファイナルケースオイル交換	1回	996.4h
05	作動油タンクブリーザ交換	1回	996.4h
44	燃料タンクブリーザ交換	1回	996.4h
59	AdBlueタンクブリーザ交換	1回	996.4h

F1 F2 F3 F4 F5 F6

















