

**Model D61PX-24**  
**Year 2019**

**Serial KMT0D129AKA041123**  
**Hours 2129**

**Photos taken at Jul. 05, 2024**









MODEL D61PX-24

SERIAL No.

41123

MANUFACT. MONTH/YEAR

06/2019

Product Identification Number

\*KMTOD129AKA041123\*



MANUFACTURER

Komatsu Ltd., Tokyo, Japan

**KOMATSU**

09601-14000

\*KMTOD129AKAD41123\*





D61PX-24 ブルドーザ					
機体質量	Kg	16100	最高 走行 速度	前進	9.0
定格出力	kw	125		後進	9.0
仕様		標準		労働安全衛生法による 最も不利な仕様	
機械総質量		Kg	19400	21200 (リッパ付き)	
安定度 (静的安定度)	前	°	35	35 (標準)	
	後		35	35 (リッパ付き)	
	左		35	35 (リッパ付き)	
	右		35	35 (リッパ付き)	
平均接地圧		kPa	35	38	

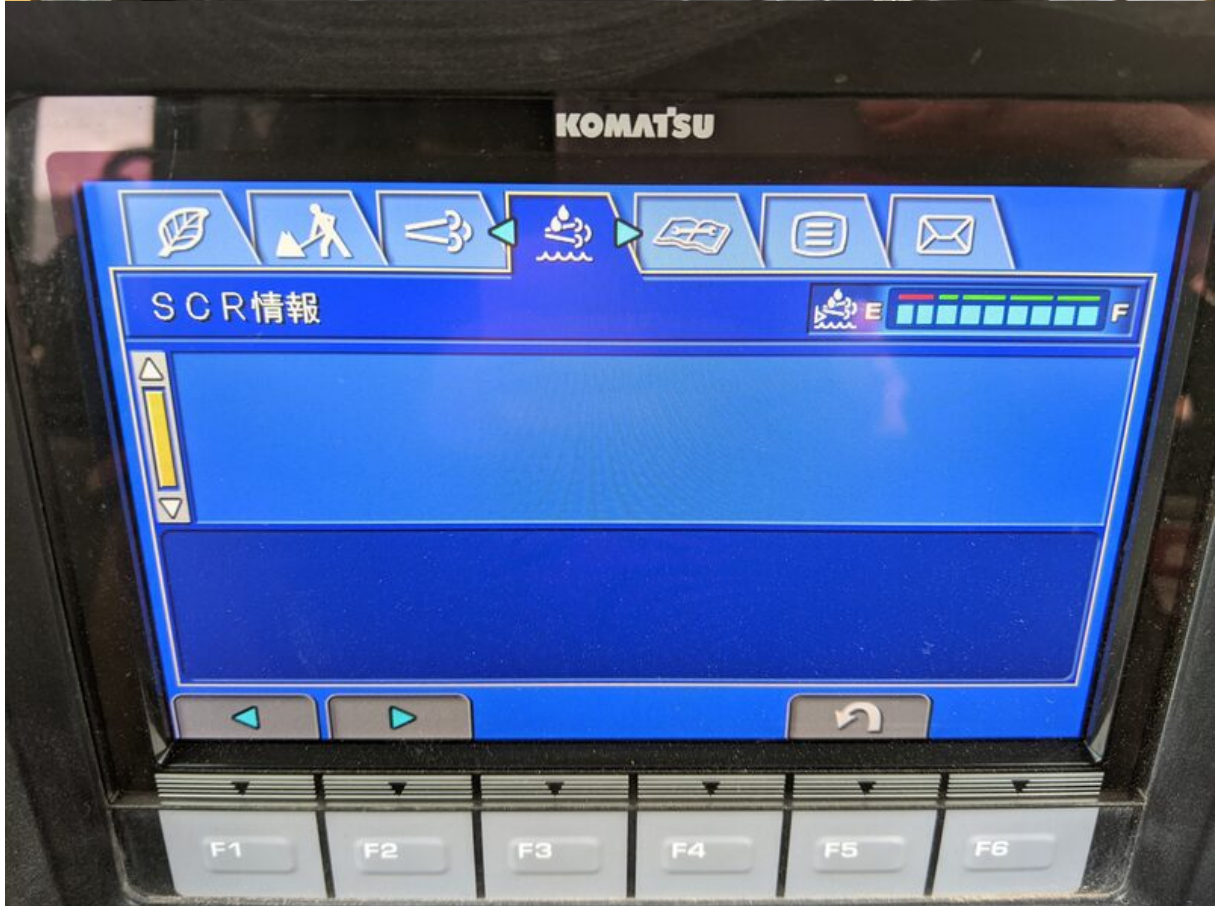
13Y-98-21230



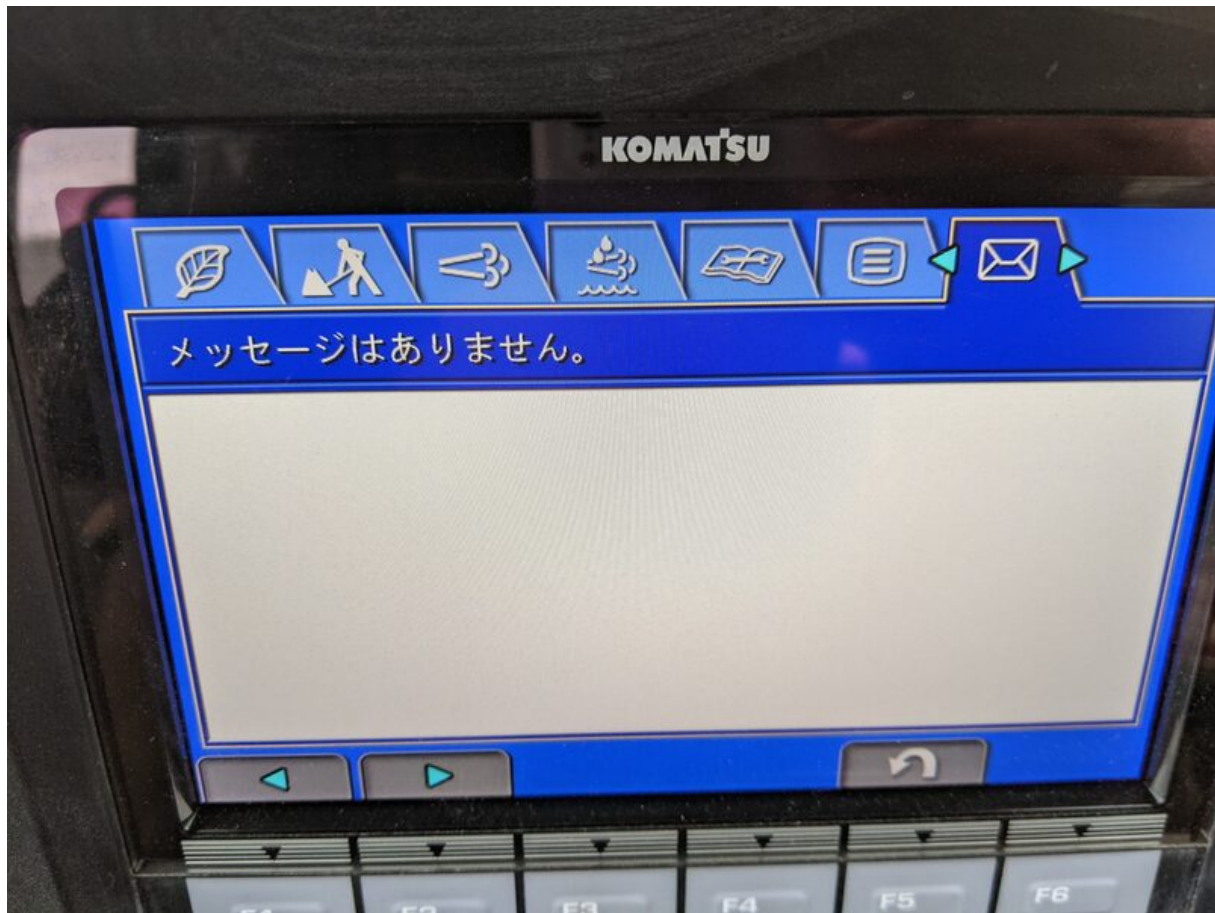














KOMATSU

電気系故障履歴

01

01/10	CA1117	エンジンコントローラ部分データ損失異常	1回	初回	2114.9h	最新	2114.9h
02/10	CA4162	KDOC/KDPF温度センサコントローラ電圧低異常	8回	初回	2107.7h	最新	2107.7h
03/10	CA4165	SCR温度センサコントローラ電圧低異常	8回	初回	2107.7h	最新	2107.7h
04/10	DAJ1KK	HSTコン バッテリーダイレクト電源電圧低	7回	初回	2107.7h	最新	2107.7h
05/10	A1U0N3	KDPF乾燥要求 (HC放出) 1	22回	初回	2.5h	最新	2106.0h

F1

F2

F3

F4

F5

F6

KOMATSU

電気系故障履歴

06

06/10	CA4152	SCR温度センサ通信異常	1回	初回	1643.9h	最新	1643.9h
07/10	CA4151	KDOC/KDPF温度センサ通信異常	1回	初回	1643.9h	最新	1643.9h
08/10	CA3497	AdBlue/DEFレベル低異常1	5回	初回	58.3h	最新	971.7h
09/10	CA731	エンジンバックアップ°回転センサ位相異常	1回	初回	894.2h	最新	894.2h
10/10	CA4658	AdBlue/DEF噴射流量低下	1回	初回	265.9h	最新	267.3h

F1

F2

F3

F4

F5

F6



KOMATSU

メンテナンス履歴

02116.1h 49

交換回数 前回交換  
SMR

49	エアクリーナ清掃・交換	1回	996.4h
60	クーラント交換	0回	0.0h
41	燃料プレフィルタ交換	2回	996.4h
01	エンジンオイル交換	2回	996.4h
02	エンジンオイルフィルタ交換	2回	996.4h

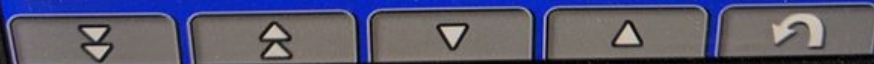


メンテナンス履歴

02116.1h 59

交換回数 前回交換  
SMR

03	燃料メインフィルタ交換	1回	996.4h
08	ファイナルケースオイル交換	1回	996.4h
05	作動油タンクブリーザ交換	1回	996.4h
44	燃料タンクブリーザ交換	1回	996.4h
59	AdBlueタンクブリーザ交換	1回	996.4h





メンテナンス履歴

02116.1h

交換回数 前回交換  
SMR

04	作動油フィルタ交換	0回	0.0
10	作動油交換	0回	0.0h
26	HSTオイルフィルタ交換	0回	0.0h
47	KCCVフィルタ交換	0回	0.0h
58	AdBlueフィルタ交換	0回	0.0h

Navigation buttons: Up, Down, Left, Right, and a circular arrow button.

Function keys: F1, F2, F3, F4, F5, F6

KOMATSU

メンテナンス履歴

02116.1h 67

交換回数 前回交換  
SMR

26	HSTオイルフィルタ交換	0回	0.0h
47	KCCVフィルタ交換	0回	0.0h
58	AdBlueフィルタ交換	0回	0.0h
48	KDPFフィルタ清掃	0回	0.0h
67	AdBlueタンク洗浄	0回	0.0h

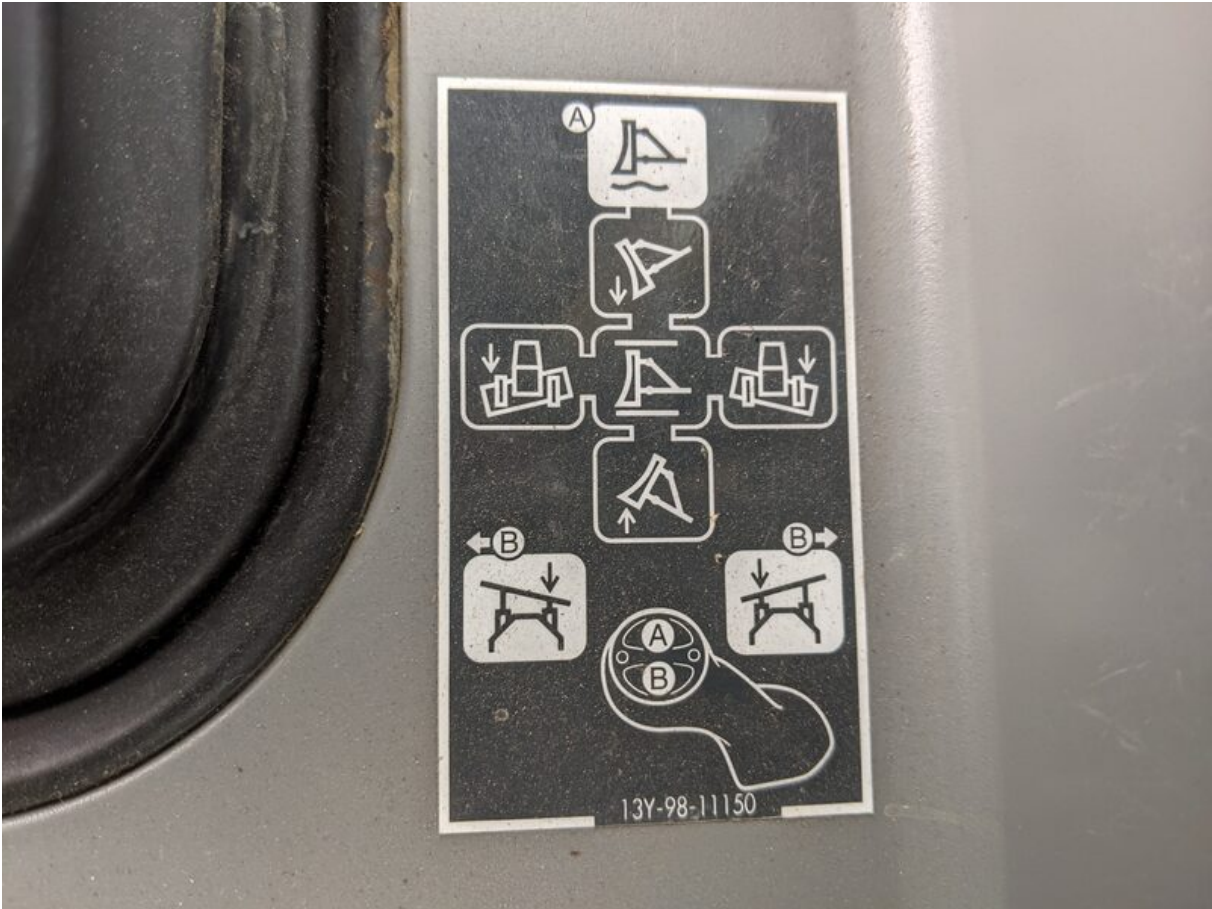
Navigation buttons: Up, Down, Left, Right, and a circular arrow button.

Function keys: F1, F2, F3, F4, F5, F6




























1000h  
2000h
13Y-98-21131

**ROPS/FOPS CERTIFICATION**

This protective structure complies with the standard provided that it is properly equipped on the machine which mass is less than the specified maximum mass.

ROPS:ISO 3471:2008, SAE J / ISO 3471 MAY 03, FOPS: ISO 3449:2005

MODEL	6CB41	MACHINE MODEL	D61-24	FOPS LEVEL No.	2
SERIAL No.	DI9604	MAX.MASS	22508 (49621)	kg(Lb)	



- ROPS/FOPSを改造すると強さが低下し 規格に適合しなくなることがあります。溶接やドリルによる改造は行わないでください。
- ROPS/FOPSは 損傷を受けたり転倒したりすると強さが低下します。損傷を受けたり変形した場合は コマツの代理店に相談して下さい。
- 運転時は 必ずシートベルトを着用して下さい。

09620-A2011  
09620-A2001

omatsu Ltd. 2-3-6 Akasaka, Minato-ku, Tokyo, Japan











































