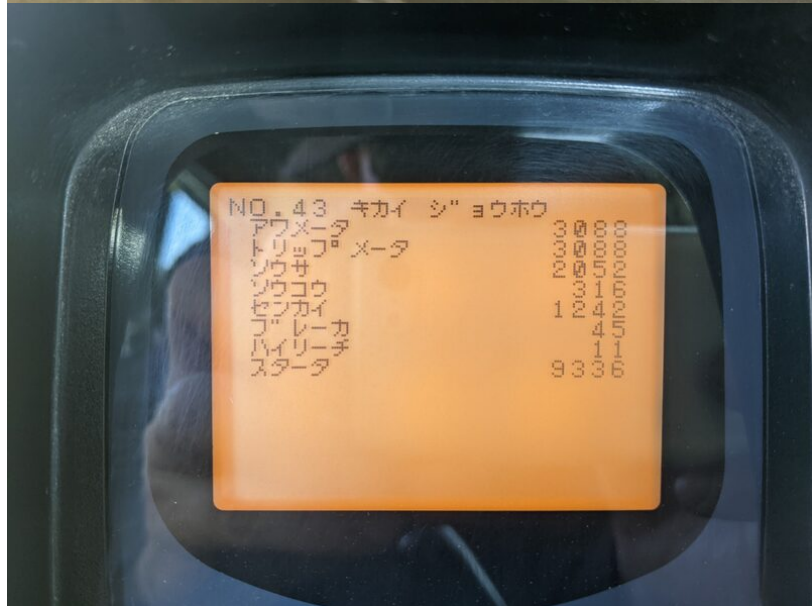


Model SK75SR-3E
Year 2019

Serial YT08-35142
Hours 3088

Photos taken at Jul. 02, 2024





SK75SR-3E 油圧ショベル

名称及び型式	コベルコ YDN-YT08/YR11	
定格出力	41kW/2000min ⁻¹	
最高走行速度	5.3km/h	
仕様	1.71m ³ 岩盤安全衛生法による最も不利な仕様 (巻胴体仕様機)	
	3.82m ³ 基本の重量	
バケット容量	0.11m ³ ~ 0.35m ³	
バケット質量	150kg ~ 220kg	
最大掘削質量 (高バケット)	920kg	
シュー幅	450mm	600mm
機体質量	6090kg	6790kg
機体質量	7360kg	8060kg
機体質量	7890kg	8690kg
平均接地圧	33.4kPa	40kPa
アタッチメント装着可能質量	解体用つかみ具 鉄骨切断具 コンクリート圧砕具 ブレードユニット	920kg

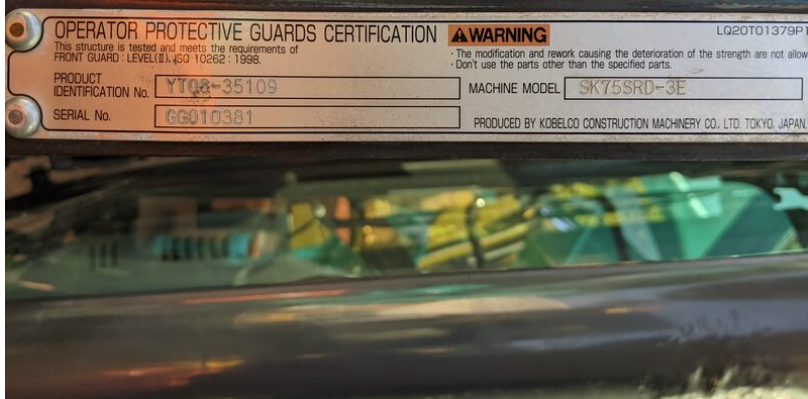
アタッチメント装着可能質量は本体の安定度から計算された最大の質量です。
解体用つかみ具は掘んだ物の質量をみます。
アタッチメントは油圧、油圧等に適合したものを装着してください。

コベルコ建機株式会社
YT20T0196P4



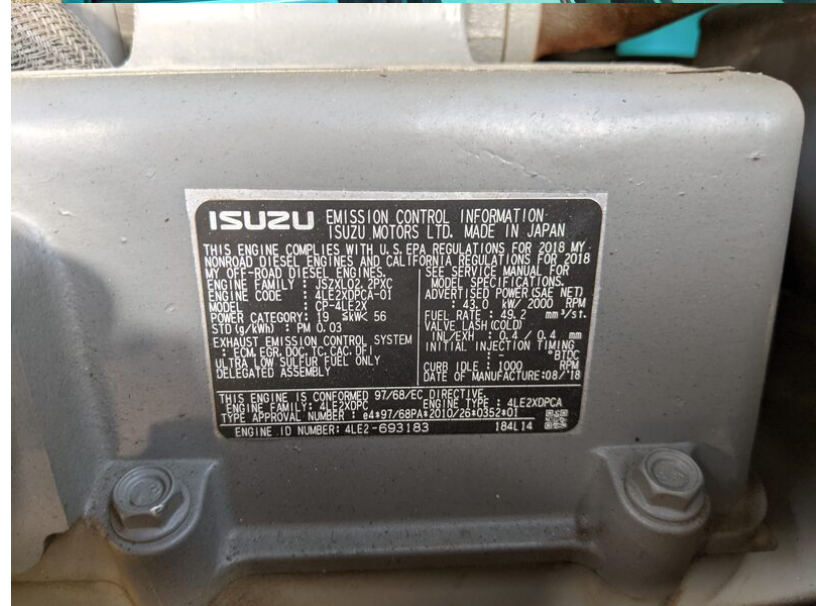
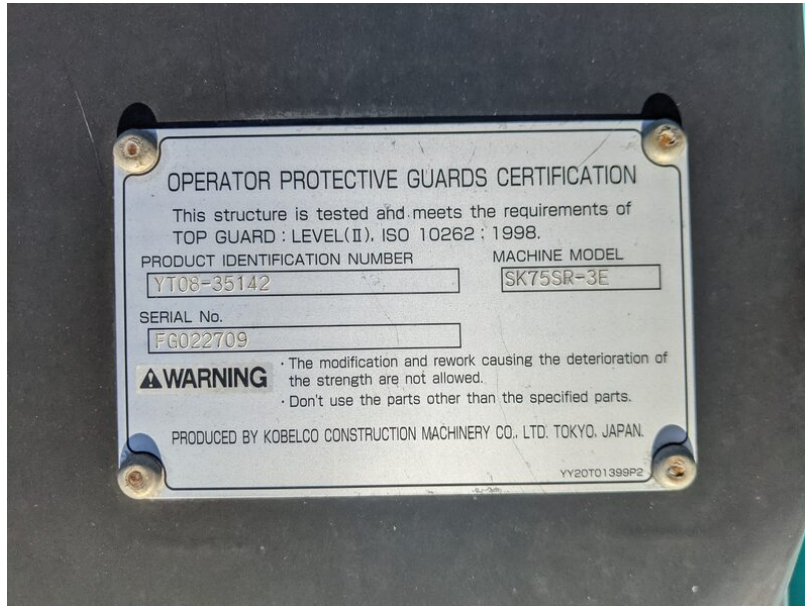


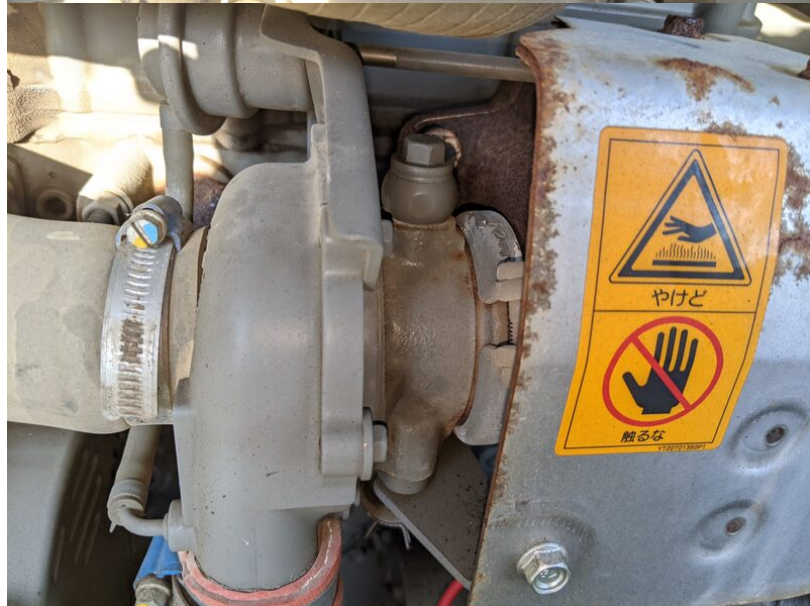
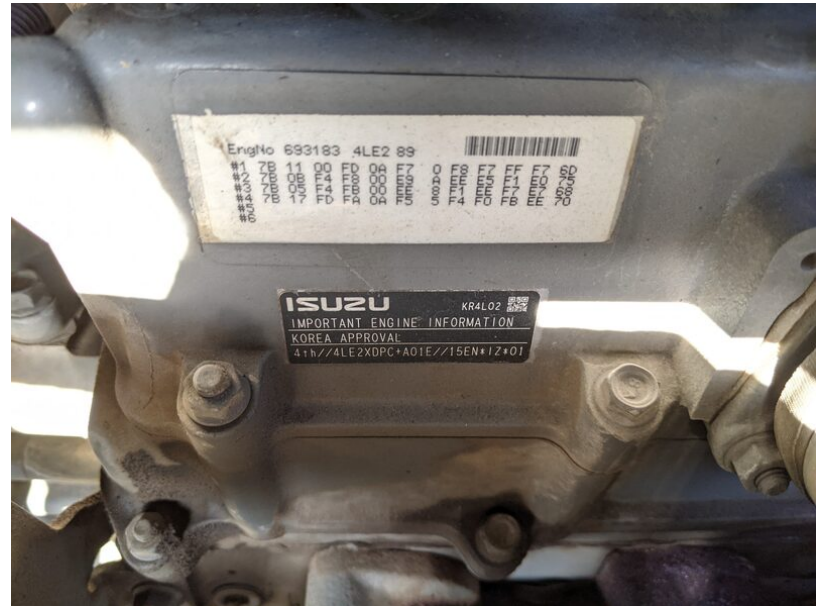












注意

**セレクトバルブ
切替要領**

切欠き キャップスクリュー
 キャップスクリューの位置に
 切欠きの刻印を合わせてください

注意

絶対

- ・油圧ブレーカーを取り付けた油
 作動油（ハイドロリックオイル）
 下記の事項を厳守願います。

1. 作動油の交換 : 1000h
2. リターンフィルタの交換
 1回目 : 50h
 2回目以降 : 250h
3. ブレーカーを使用する場合は、必ずセ
 ンサーの位置になっていることを確認
 してください。センサーの位置に
 ない状態で使用されま
 せう。機械が故障する原因となります。 YT20

アタッチメント切替えスイッチを適切な位置に
 設定してください。

