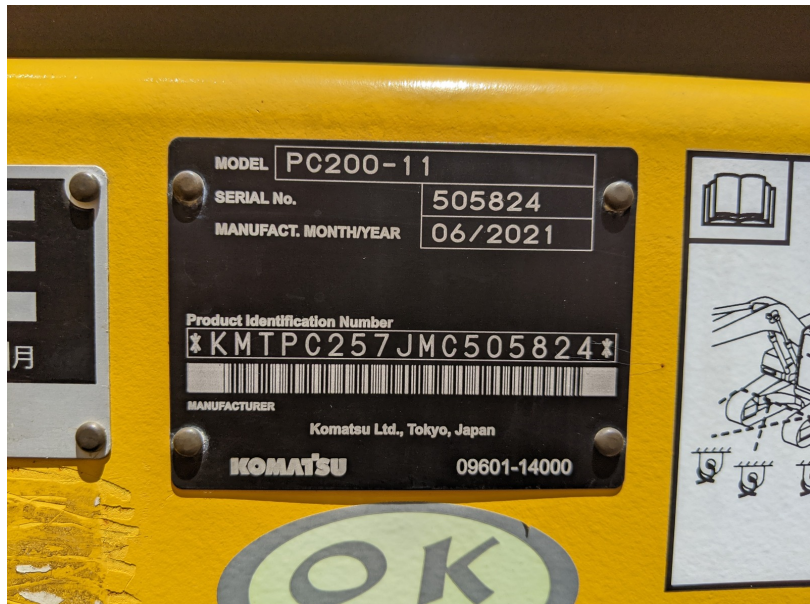


Model PC200-11
Year 2021

Serial 505824
Hours 175

Photos taken at Jul. 05, 2024





PC200-11 油圧ショベル					
機体質量	kg	15500	最高 走行 速度	前進	km/h 5.5
定格出力	kW	123		後進	5.5
仕 様	1ATT仕様		労働安全衛生法に よる最も不利な仕様 (営業体用機種)		
機械総質量	kg	21700	23200 (800mm標準シュー)		
平均接地圧	kPa	55	59 (800mm標準シュー)		
バケット容量			m ³	0.4~1.05	
バケット質量			kg	480~940	
最大積載質量 (バケット)			kg	2270	
アタッチメント 装着可能質量	解体用つかみ具 鉄骨切断具 コンクリート圧砕具 ブレーカユニット		kg	2270	
アタッチメント装着可能質量は本体の安定度から 計算された最大の質量です。 解体用つかみ具は掘んだ物の質量を含みます。 アタッチメントは油量、油圧等に適合したもの を装着してください。 2A3-00-25521					





